



Portal Determinantes Sociais da Saúde
Observatório sobre Iniquidades em Saúde
CEPI-DSS/ ENSP/ FIOCRUZ

Determinantes Sociais de Saúde

Indicadores de condições de vida

Ind010311RN - Proporção da população servida por coleta de lixo, por ano, segundo Brasil, Região Norte, estados da região Norte e escolaridade

Indicador	Proporção da população servida por coleta de lixo.
Descrição	Proporção (%) da população residente atendida, direta ou indiretamente, por serviço regular de coleta de lixo domiciliar.
Fonte	Pesquisa Nacional por Amostra de Domicílios (PNAD)
Método de Cálculo	População residente em domicílios atendida, direta ou indiretamente, por serviço regular de coleta de lixo domiciliar / População total residente * 100
Categorização	Brasil, Região Norte, estados da região Norte e escolaridade
Periodicidade	Anual
Períodos disponíveis	2001-2009;2011-2014
Notas	<ol style="list-style-type: none">1. As proporções são calculadas desconsiderando os casos sem declaração e os não aplicáveis.2. Informações da PNAD não disponíveis, até o ano de 2003, para as áreas rurais de RO, AC, AM, RR, PA e AP.3. Os valores das PNAD 2001 a 2014 estão ponderados considerando os pesos amostrais disponibilizados após a publicação do Censo 2010.4. Considera-se o atendimento: (i) direto, quando a coleta do lixo é realizada no domicílio, por empresa de limpeza urbana (pública ou particular); e (ii) indireto, quando o lixo é depositado em caçamba, tanque ou outro depósito, sendo posteriormente coletado por serviço ou empresa de limpeza urbana (pública ou privada).5. Os valores da RDPC em salários mínimos foram calculados considerando como valor de referência o salário mínimo de 2014, de R\$ 724,00.
Data de elaboração	29/11/2016 CEPI-DSS/ ENSP/FIOCRUZ
Como Citar	Ind010311RN - Proporção da população servida por coleta de lixo, por ano, segundo Brasil, Região Norte, estados da região Norte e escolaridade [Internet]. Rio de Janeiro: Portal Determinantes Sociais da Saúde. Observatório sobre Iniquidades em Saúde. CEPI-DSS/ENSP/FIOCRUZ; 2016 nov. 29. Disponível em: https://dssbr.ensp.fiocruz.br/wp-content/uploads/2020/11/Ind010311RN-20161129.pdf

Determinantes Sociais de Saúde
Indicadores de condições de vida

Ind010311RN - Proporção da população servida por coleta de lixo, por ano, segundo Brasil, Região Norte, estados da região

Norte e escolaridade

Período:2001-2009, 2011-2014

Região/Escolaridade	2001	2002	2003	2004	2005	2006	2007	2008	2009	2011	2012	2013	2014
Brasil													
0 a 3 anos	69,3	71,5	72,8	71	72,5	73,7	75,1	76	77,4	78	77,6	78,9	79,9
4 a 7 anos	82,9	83,5	83,8	82	82,7	83,5	84,1	84,6	85,8	85,4	85,2	85,7	86,4
8 a 10 anos	92	92,3	91,8	90,9	90,8	91	90,9	91,3	91,7	90,9	90,6	91,2	91,3
11 a 14 anos	96,2	96,4	96,5	96,1	96,2	96,3	96,2	96,3	96,3	96,1	95,6	95,8	95,6
15 anos e mais	98,8	98,9	98,9	99	98,9	99	98,8	98,2	98,6	98,4	98,5	98,4	98,4
Total	81,9	83,3	84,2	83	84	85	85,8	86,6	87,5	87,8	87,7	88,5	89
Região Norte													
0 a 3 anos	72,5	78,1	78,4	55,4	59	60,7	64,5	64,1	68,3	63,2	64,7	66,2	67,4
4 a 7 anos	82,9	84,5	85,1	66,6	68,7	70,3	73,1	73,5	76	70,7	71,3	72,3	73,6
8 a 10 anos	89,9	91,1	90,9	81,4	82,1	82,3	83,4	84,5	85,1	81,1	81,9	82,4	82,4
11 a 14 anos	94,3	95,5	95,3	91	91,2	91,8	91,9	93	93,2	91,7	91,5	92,1	92,1
15 anos e mais	97,8	98,8	98,6	96,8	96,1	97,2	96,6	95,2	97,1	94,6	95,3	95,4	94,8
Total	81,9	85,1	85,6	68,3	70,9	72,8	75,5	76,3	78,8	75,2	76,5	77,7	78,7
Rondônia													
0 a 3 anos	80,1	80,7	83,8	57,4	62,2	62,6	62,3	62,9	64,6	64,5	64	66,5	69,9
4 a 7 anos	85,5	87,4	87,6	60,3	63,9	65,5	65,7	66,9	68,4	67,3	68,8	71	72,2
8 a 10 anos	87,8	93	92	77,3	76,3	78,7	80,3	77,1	82,3	77,3	77,2	75,9	78,2
11 a 14 anos	95,7	96,7	96,8	92,3	88,9	90,8	90,5	91,1	92,7	88,9	88,4	87	89,7
15 anos e mais	96,8	100	98,3	95,5	95,3	97,2	94,4	92,5	95	89,7	94,6	93	91,4
Total	85,3	87,6	88,6	67,3	69,4	71,2	72,1	72,2	75,4	73,6	74,4	75	78
Acre													
0 a 3 anos	64,6	82,7	77,8	49,2	54	51,8	58,8	59	60,2	66,2	61,7	65,8	65,9
4 a 7 anos	74,6	85,3	84,1	62,7	71	70,9	70,7	71	70,6	74,8	72,8	71,9	74,3
8 a 10 anos	84	91	90,7	79,4	80,6	84,7	84,7	84,8	79,9	85,4	81,7	83,4	84,2
11 a 14 anos	89	93,9	93,8	86,5	94	92,1	93,3	91,8	88,1	94,5	90,2	92,7	93,2
15 anos e mais	98,6	100	98,8	98,2	98,4	98,3	98,7	96,9	98,3	94,1	96,2	95,8	95,9
Total	74,4	86,9	84,4	62,3	68,5	68,9	73,1	73,7	73	78	75,5	77,1	78,4
Amazonas													

Determinantes Sociais de Saúde
Indicadores de condições de vida

Ind010311RN - Proporção da população servida por coleta de lixo, por ano, segundo Brasil, Região Norte, estados da região

Norte e escolaridade

Período:2001-2009, 2011-2014

Região/Escolaridade	2001	2002	2003	2004	2005	2006	2007	2008	2009	2011	2012	2013	2014
0 a 3 anos	80,8	81,1	80,8	57	60,8	60,8	63,3	67,2	75,1	66	70,8	73,1	74,3
4 a 7 anos	88,4	87,5	87,1	72,1	68,6	67	74,9	78,7	81,4	74	80,9	78,2	79,5
8 a 10 anos	93,5	94,7	92,7	82,6	83,5	77,7	82,4	89,2	85,4	86,1	87,2	85,5	85,1
11 a 14 anos	95,7	96,7	96,1	91,9	93,4	93,3	92,2	94,5	94,8	95,5	94,9	94,4	94,8
15 anos e mais	98,5	98,4	98,1	94	94,5	96,6	95,2	95	98,5	96,5	94,6	96,4	96,6
Total	88	88,4	88,1	72,3	73,7	73,6	76,3	80,5	83,7	79,2	83	83,2	84,5
Roraima													
0 a 3 anos	89,6	96,3	92,5	66,3	71,5	63,3	67,7	76	69,7	73,2	76,9	74,1	75,6
4 a 7 anos	95,2	98,2	95,7	70,4	69,5	70,9	73,4	74	74	79,4	77,2	76,6	79,3
8 a 10 anos	98,6	98,4	96,1	79,2	78,9	80,3	84,7	84,1	81,3	85,1	78,9	87,2	86,4
11 a 14 anos	99	98,2	96,5	90	88,4	90,8	96,3	89,7	89,6	94,1	89,8	93,5	93,4
15 anos e mais	*	*	97,1	100	90,9	100	96	93,8	98,3	95,8	93	94,7	91,9
Total	94,1	97,4	94,9	74,7	76,1	74,6	79,4	80,9	79,1	83,9	82,4	83,7	84,6
Pará													
0 a 3 anos	72,1	80,2	80,3	52,1	56,1	60,1	64,3	61,7	66,3	59	60	60,8	61,9
4 a 7 anos	82,6	85,3	87	64,6	69,3	72,3	73,8	72,2	75,8	67,6	66,6	68,9	69,8
8 a 10 anos	89	92,2	91,6	81,2	83,7	85,3	84	83,5	86,5	78,5	80,2	81,5	80,7
11 a 14 anos	94,1	95,8	96	90,8	90,7	91,3	91,9	92,8	93,5	89,4	90	91,6	90,2
15 anos e mais	97,4	99,3	99,6	98,9	97,5	97,2	97,9	95,7	96,8	94,6	95	94,7	94,4
Total	81,1	86,2	86,8	65	69,1	72,4	74,9	74	77,4	71,2	72,2	74	74,1
Amapá													
0 a 3 anos	89,7	86,4	91,3	83,2	84,4	80	86,1	88,3	88	81,2	83,7	86,5	86,9
4 a 7 anos	95,5	91,8	94,5	84,9	84,1	85,9	89,4	92,1	90,8	86,2	80,4	85,4	86,7
8 a 10 anos	95,4	88,4	95,1	92	89,4	90,2	92,8	93,9	93,6	90	90,1	88,5	90,4
11 a 14 anos	100	93,9	97,2	95	94,5	96,5	97,4	99,1	97,9	94,9	95,9	95,1	94
15 anos e mais	95,2	97	100	98,7	98,6	100	97,7	98,9	100	98,7	99,4	98,9	97,2
Total	95,2	89,8	94,2	87,8	87,9	87,8	91,2	93,4	92,6	88,2	88,2	89,9	90,5
Tocantins													
0 a 3 anos	53,6	58,5	58,7	58,8	58,1	59,1	64,9	62,8	63,7	67,5	68,2	68,1	72,7

Determinantes Sociais de Saúde
Indicadores de condições de vida

Ind010311RN - Proporção da população servida por coleta de lixo, por ano, segundo Brasil, Região Norte, estados da região Norte e escolaridade

Período:2001-2009, 2011-2014

Região/Escolaridade	2001	2002	2003	2004	2005	2006	2007	2008	2009	2011	2012	2013	2014
4 a 7 anos	67,9	67,9	67,2	66,4	65	66,8	69,4	72,2	68,8	73	72,1	74,1	76,3
8 a 10 anos	82,2	76,3	79	80,4	74,9	77	79,9	80,5	79,4	81,4	81,6	83,6	83,6
11 a 14 anos	85,8	90,4	87,9	88,1	86,4	87,1	86,8	89,9	89,9	91,8	91,2	90,5	92,9
15 anos e mais	100	96,5	95,5	94,6	94,5	96,6	96,2	94,3	95,4	94,3	96,5	95,7	94,3
Total	65,5	68	68,9	69,1	67,9	69,7	73,6	74,7	74,7	77,8	78,1	79	81,6

Fonte:

Pesquisa Nacional por Amostra de Domicílios (PNAD)

Notas:

1. As proporções são calculadas desconsiderando os casos sem declaração e os não aplicáveis.
2. Informações da PNAD não disponíveis, até o ano de 2003, para as áreas rurais de RO, AC, AM, RR, PA e AP.
3. Os valores das PNAD 2001 a 2014 estão ponderados considerando os pesos amostrais disponibilizados após a publicação do Censo 2010.
4. Considera-se o atendimento: (i) direto, quando a coleta do lixo é realizada no domicílio, por empresa de limpeza urbana (pública ou particular); e (ii) indireto,

Legenda:

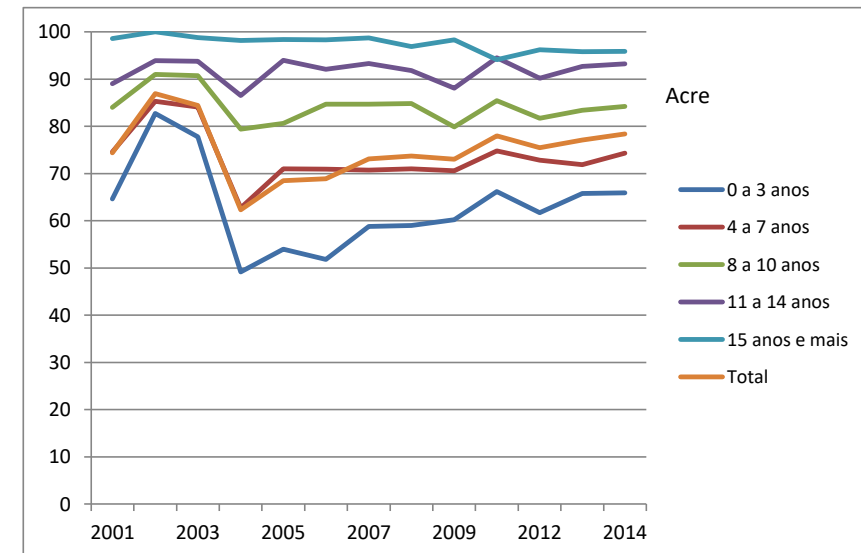
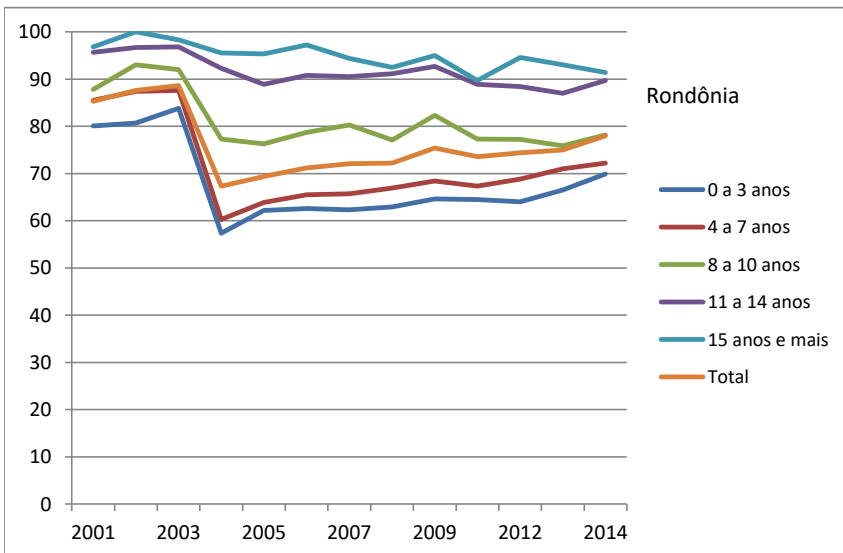
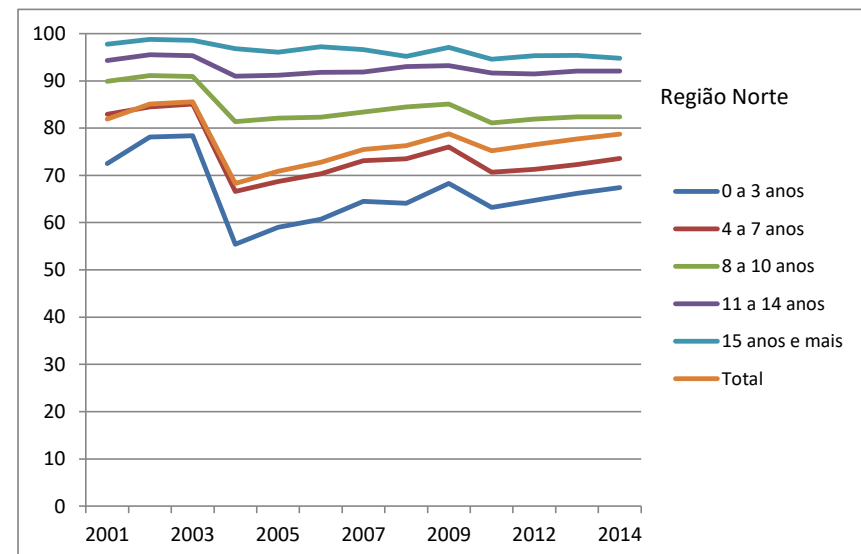
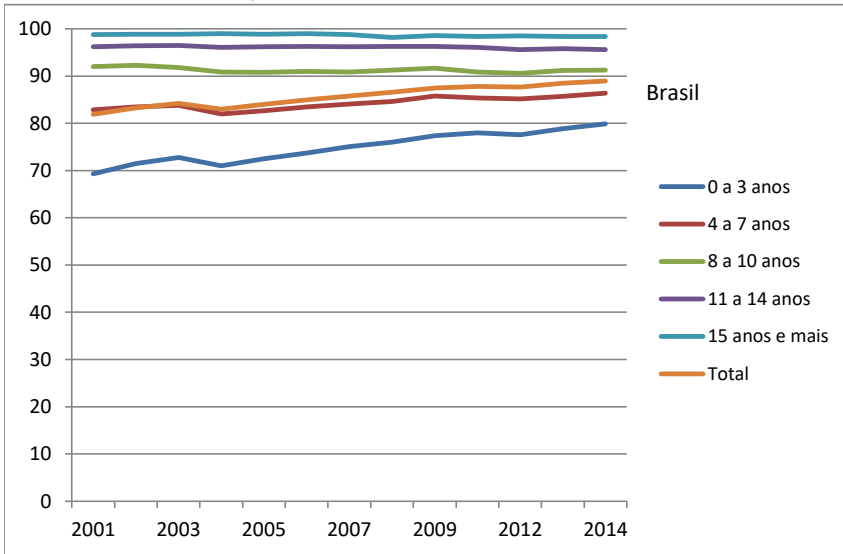
- IC_{95%} - Intervalo de Confiança ($\alpha = 0,05$), levando-se em consideração o efeito do desenho do estudo.
- *
- ...
- Número de casos menor que 30, insuficiente para determinar qualquer estimativa com precisão aceitável.
- Dado numérico não disponível.

Data de elaboração: 29/11/2016
CEPI-DSS/ ENSP/FIOCRUZ

Determinantes Sociais de Saúde
Indicadores de condições de vida

Ind010311RN - Proporção da população servida por coleta de lixo, por ano, segundo Brasil, Região Norte, estados da região Norte e escolaridade

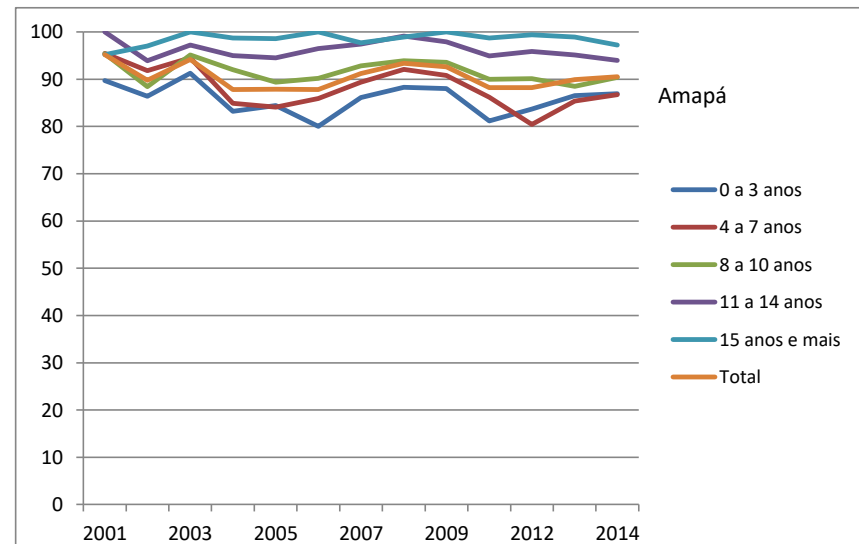
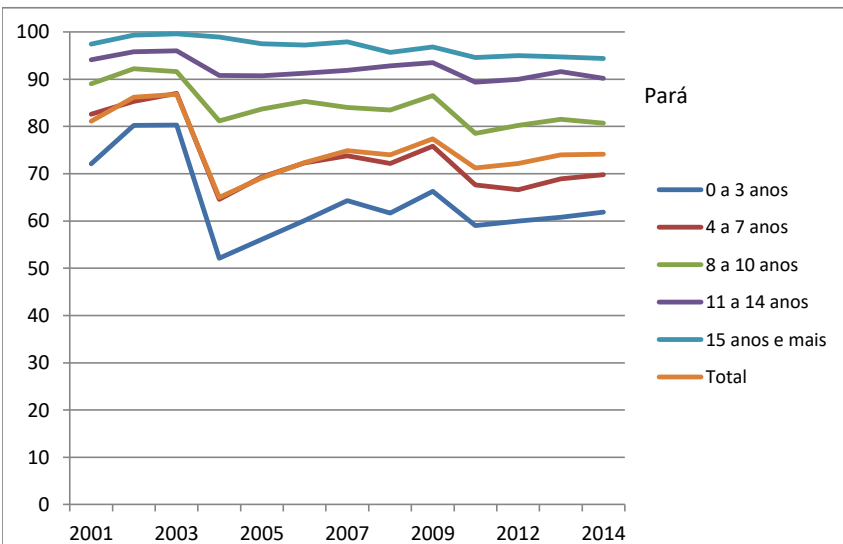
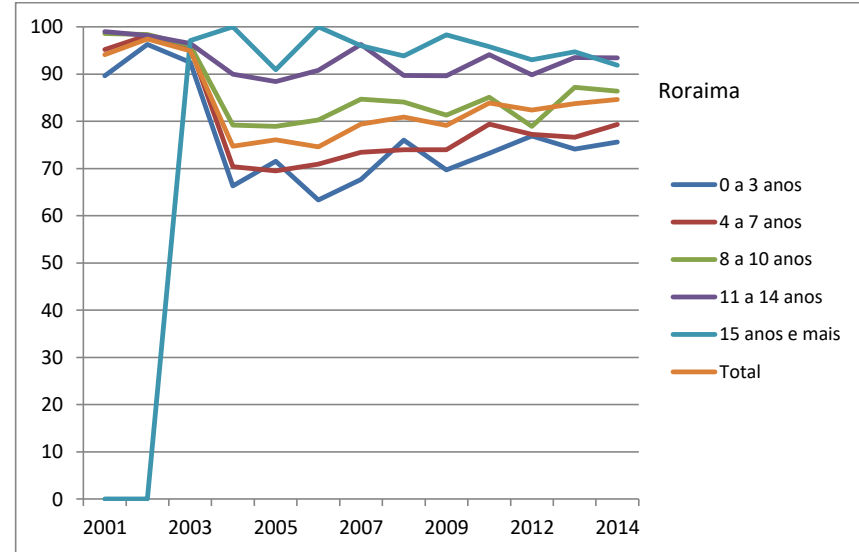
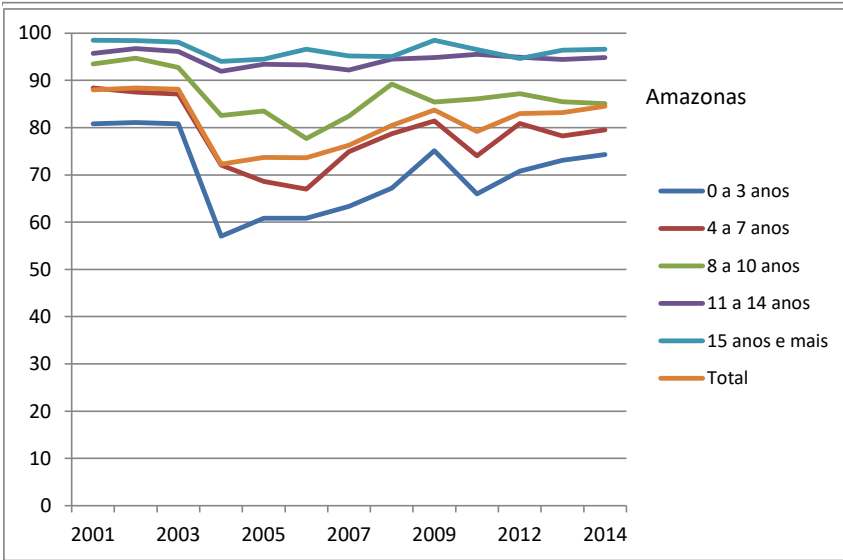
Período:2001-2009, 2011-2014



Determinantes Sociais de Saúde
Indicadores de condições de vida

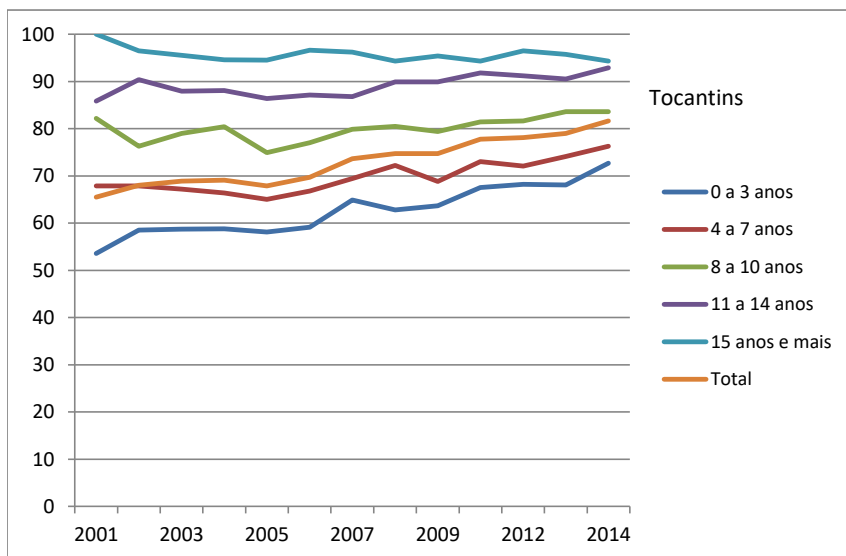
Ind010311RN - Proporção da população servida por coleta de lixo, por ano, segundo Brasil, Região Norte, estados da região Norte e escolaridade

Período:2001-2009, 2011-2014



Determinantes Sociais de Saúde
Indicadores de condições de vida

Ind010311RN - Proporção da população servida por coleta de lixo, por ano, segundo Brasil, Região Norte, estados da região Norte e escolaridade
Período:2001-2009, 2011-2014



Fonte:

Pesquisa Nacional por Amostra de Domicílios (PNAD)

Notas:

1. As proporções são calculadas desconsiderando os casos sem declaração e os não aplicáveis.
2. Informações da PNAD não disponíveis, até o ano de 2003, para as áreas rurais de RO, AC, AM, RR, PA e AP.
3. Os valores das PNAD 2001 a 2014 estão ponderados considerando os pesos amostrais disponibilizados após a publicação do Censo 2010.
4. Considera-se o atendimento: (i) direto, quando a coleta do lixo é realizada no domicílio, por empresa de limpeza urbana (pública ou particular); e (ii) indireto,

Data de elaboração: 29/11/2016
CEPI-DSS/ ENSP/FIOCRUZ