



Portal Determinantes Sociais da Saúde
Observatório sobre Iniquidades em Saúde
CEPI-DSS/ENSP/FIOCRUZ

Situação de saúde

Indicadores de mortalidade e expectativa de vida

Ind020101RN - Taxa bruta de mortalidade, por ano, segundo Brasil, Região Norte e estados da região Norte

Indicador	Taxa bruta de mortalidade
Descrição	Número total de óbitos, por mil habitantes, na população residente.
Fonte	Ministério da Saúde - Sistema de informações sobre mortalidade (SIM) Base demográfica do Ministério da Saúde IBGE - Estimativas e projeções demográficas
Método de Cálculo	$\frac{\text{Número total de óbitos de residentes}}{\text{População total residente}} \times 1.000$
Categorização	Brasil, Região Norte e estados da região Norte
Periodicidade	Anual
Períodos disponíveis	2000-2014
Notas	<ol style="list-style-type: none">Os dados de mortalidade foram extraídos do SIM.Os dados de população residente foram extraídos da Projeção da população do Brasil e Unidades da Federação por sexo e idade para o período 2000-2030As taxas não estão padronizadas por idade.
Data de elaboração	08/12/2016 CEPI-DSS/ENSP/FIOCRUZ
Como Citar	Ind020101RN - Taxa bruta de mortalidade, por ano, segundo Brasil, Região Norte e estados da região Norte [Internet]. Rio de Janeiro: Portal Determinantes Sociais da Saúde. Observatório sobre Iniquidades em Saúde. CEPI-DSS/ENSP/FIOCRUZ; 2016 dez. 08. Disponível em: https://dssbr.ensp.fiocruz.br/wp-content/uploads/2020/11/Ind020101RN-20161208.pdf

Situação de saúde

Indicadores de mortalidade e expectativa de vida

Ind020101RN - Taxa bruta de mortalidade, por ano, segundo Brasil, Região Norte e estados da região Norte

Período:2000-2014

Ano	Brasil	Região Norte	Rondônia	Acre	Amazonas	Roraima	Pará	Amapá	Tocantins
2000	5,5	3,6	4,0	4,4	3,6	3,9	3,4	3,4	3,7
2001	5,5	3,7	4,2	4,1	3,6	3,4	3,6	3,8	4,0
2002	5,5	3,6	4,1	4,0	3,5	3,4	3,5	3,7	3,9
2003	5,5	3,7	4,2	4,0	3,4	3,6	3,7	3,4	3,9
2004	5,6	3,7	4,2	4,1	3,4	3,6	3,7	3,4	4,0
2005	5,4	3,7	4,1	4,2	3,4	3,6	3,8	3,0	3,9
2006	5,5	3,7	3,9	4,1	3,5	3,6	3,8	2,9	3,8
2007	5,5	3,7	3,5	4,1	3,5	3,5	3,8	3,0	4,1
2008	5,6	3,9	3,9	4,1	3,7	3,4	4,0	3,2	4,3
2009	5,7	4,0	4,2	4,0	3,7	3,4	4,1	3,2	4,4
2010	5,8	4,0	4,3	4,1	3,7	3,6	4,1	3,2	4,6
2011	5,9	4,1	4,2	4,2	3,9	3,4	4,2	3,6	4,6
2012	5,9	4,2	4,5	4,3	4,0	3,7	4,3	3,6	4,6
2013	6,0	4,2	4,3	4,3	4,0	4,0	4,3	3,6	4,6
2014	6,1	4,3	4,4	4,4	4,1	3,9	4,4	3,8	4,8

Fonte:

Ministério da Saúde - Sistema de informações sobre mortalidade (SIM)

Notas:

1. Os dados de mortalidade foram extraídos do SIM.
2. Os dados de população residente foram extraídos da Projeção da população do Brasil e Unidades da Federação por sexo e idade para o período 2000-2030
3. As taxas não estão padronizadas por idade.

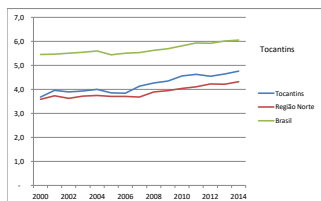
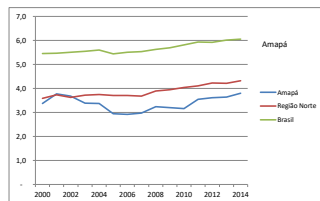
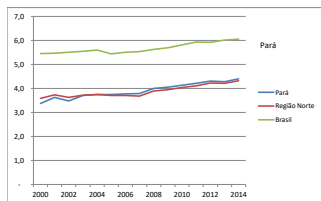
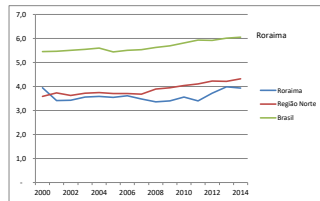
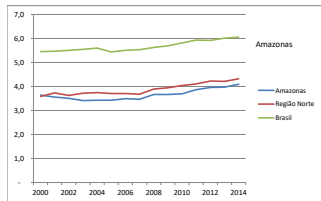
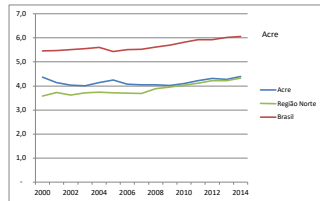
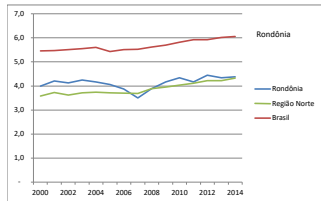
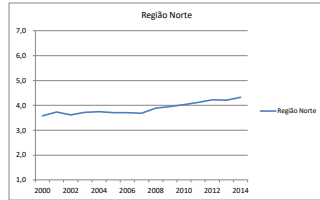
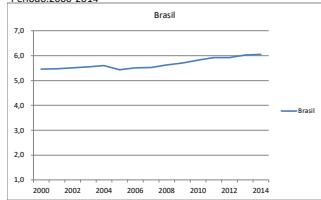
Data de elaboração: 08/12/2016
CEPI-DSS/ ENSP/FIOCRUZ

Situação de saúde

Indicadores de mortalidade e expectativa de vida

Ind020101RN - Taxa bruta de mortalidade, por ano, segundo Brasil, Região Norte e estados da região Norte

Período:2000-2014



Fonte: Ministério da Saúde - Sistema de informações sobre mortalidade (SIM)

Notas:
1. Os dados de mortalidade foram extraídos do SIM.
3. As taxas não estão padronizadas por idade.

Data de elaboração: 08/12/2016
CEPI-DSS/ENSP/FIOCRUZ