



Portal Determinantes Sociais da Saúde
Observatório sobre Iniquidades em Saúde
CEPI-DSS/ ENSP/ FIOCRUZ

Situação de saúde

Indicadores de mortalidade por causas

Ind020212RN - Proporção de óbitos de causas mal definidas na população de 15 anos e mais, por ano, segundo Brasil, Região Norte, estados da região Norte e escolaridade

Indicador	Proporção de óbitos de causas mal definidas na população de 15 anos e mais
Descrição	Proporção (%) de óbitos por causas mal definidas na população de 15 anos ou mais residente em determinado espaço geográfico, no ano considerado.
Fonte	Ministério da Saúde - Sistema de Informações sobre Mortalidade (SIM)
Método de Cálculo	Número de óbitos de residentes de 15 anos ou mais por causas mal definidas / Número de óbitos de residentes de 15 anos ou mais * 100
Categorização	Brasil, Região Norte, estados da região Norte e escolaridade
Periodicidade	Anual
Períodos disponíveis	2001-2009;2011-2014
Notas	<ol style="list-style-type: none">1. O grande número de casos sem informações sobre escolaridade limita as análises do indicador. Estes casos foram distribuídos proporcionalmente pelas demais faixas de escolaridade.2. Há problemas de cobertura do SIM em determinadas áreas geográficas, principalmente no Norte e Nordeste; há tendência que os dados não registrados sejam de pessoas de baixa instrução, o que aumentaria a proporção dos mesmos.3. Foi adotada a população de 15 anos e mais para diminuir o efeito da baixa escolaridade de crianças.4. Nos últimos anos, tem sido efetuado um trabalho de qualificação dos informações do SIM (busca ativa, autópsia verbal etc.), levando à diminuição dos valores deste indicador.5. Na construção dos gráficos, foram utilizados apenas o número total da Taxa de Mortalidade Específica para Brasil, região Norte e cada estado da região Norte por conta da inconsistência dos dados sobre óbitos na maioria dos estados da Região Norte.6. Na construção dos gráficos, foram utilizados apenas o número total da Taxa de Mortalidade Específica para Brasil, região Norte e cada estado da região Norte por conta da inconsistência dos dados sobre óbitos na maioria dos estados da Região Norte.
Data de elaboração	27/04/2017 CEPI-DSS/ ENSP/FIOCRUZ
Como Citar	Ind020212RN - Proporção de óbitos de causas mal definidas na população de 15 anos e mais, por ano, segundo Brasil, Região Norte, estados da região Norte e escolaridade [Internet]. Rio de Janeiro: Portal Determinantes Sociais da Saúde. Observatório sobre Iniquidades em Saúde. CEPI-DSS/ENSP/FIOCRUZ; 2017 abr. 27. Disponível em: http://dssbr.ensp.fiocruz.br/wp-content/uploads/2020/11/Ind020212RN-20170427.pdf

Situação de saúde

Indicadores de mortalidade por causas

Ind020212RN - Proporção de óbitos de causas mal definidas na população de 15 anos e mais, por ano, segundo Brasil, Região Norte, estados da região Norte e escolaridade

Período:2001-2009;2011-2014

Região/Escolaridade	2001	2002	2003	2004	2005	2006	2007	2008	2009	2011	2012	2013	2014
Brasil													
0 a 3 anos	19,5	19,1	18,8	17,6	14,6	11,0	10,2	9,6	9,2	8,2	7,8	7,1	7,0
4 a 7 anos	8,4	8,0	8,3	8,1	7,4	6,7	6,3	6,0	5,9	5,6	5,3	5,2	5,0
8 a 11 anos	7,2	7,0	6,9	6,5	6,0	5,4	5,2	4,9	4,8	4,5	4,4	4,1	4,1
12 anos e mais	5,2	5,3	5,3	5,2	4,6	4,3	4,0	3,8	3,9	3,7	3,3	3,3	3,3
Total	15,0	14,5	14,2	13,3	11,1	8,7	8,1	7,6	7,3	6,8	6,5	6,0	5,8
Região Norte													
0 a 3 anos	34,2	30,1	29,0	27,9	24,7	21,5	18,0	17,6	17,1	14,5	13,8	11,4	10,6
4 a 7 anos	18,4	14,3	14,3	15,3	13,8	11,7	9,3	9,7	9,7	9,4	9,4	8,6	7,2
8 a 11 anos	14,4	10,8	11,1	11,5	9,4	8,9	8,3	7,1	7,2	6,6	7,2	5,7	5,7
12 anos e mais	10,2	9,3	8,0	8,1	8,4	6,5	5,5	7,4	7,4	5,7	5,9	5,1	4,0
Total	28,7	23,8	22,6	22,1	19,5	16,8	14,0	13,5	13,2	11,8	11,3	9,6	8,7
Rondônia													
0 a 3 anos	15,5	14,8	15,6	15,2	13,6	12,3	11,3	10,2	9,1	9,6	9,6	8,9	7,3
4 a 7 anos	8,9	7,2	10,5	8,9	7,7	8,6	5,8	6,3	7,9	6,5	5,4	5,6	4,9
8 a 11 anos	10,1	8,4	9,8	8,6	6,5	7,6	7,4	4,6	8,4	6,1	4,2	3,5	2,9
12 anos e mais	11,8	5,6	7,8	4,2	2,6	1,7	4,9	10,5	10,8	5,1	7,6	4,8	7,7
Total	13,9	12,7	13,8	12,9	11,5	10,6	9,4	8,7	8,7	8,3	7,8	7,1	6,1
Acre													
0 a 3 anos	37,9	27,2	29,3	32,2	8,5	11,3	9,2	17,6	10,1	12,6	11,5	11,8	7,1
4 a 7 anos	24,8	14,3	13,9	21,7	5,1	3,9	5,4	6,5	6,8	9,4	8,5	5,7	6,9
8 a 11 anos	24,4	17,7	17,0	22,2	4,8	7,0	3,3	5,6	4,2	2,7	8,5	6,4	2,7
12 anos e mais	16,1	3,0	7,8	12,2	5,6	1,7	#VALOR!	10,2	4,3	3,9	8,1	3,0	4,5
Total	34,8	24,3	25,5	29,0	7,5	9,1	7,4	14,2	8,6	10,4	10,7	9,5	6,4
Amazonas													
0 a 3 anos	35,5	36,8	38,6	35,0	32,0	32,7	28,3	25,5	25,3	18,6	19,0	17,7	15,9
4 a 7 anos	20,5	18,8	20,4	20,6	20,4	17,2	13,3	12,9	12,6	12,4	13,6	14,2	11,3
8 a 11 anos	13,9	11,3	15,3	14,4	12,3	12,4	10,1	9,6	9,1	9,7	9,7	9,4	9,9
12 anos e mais	4,9	8,6	7,3	9,7	10,4	8,1	6,1	7,2	7,5	7,9	7,0	8,3	5,0
Total	28,8	28,7	29,6	27,2	25,1	24,0	20,0	18,2	17,7	15,0	15,5	14,8	13,0

Situação de saúde

Indicadores de mortalidade por causas

Ind020212RN - Proporção de óbitos de causas mal definidas na população de 15 anos e mais, por ano, segundo Brasil, Região Norte, estados da região Norte e escolaridade

Período:2001-2009;2011-2014

Roraima													
0 a 3 anos	11,4	7,1	7,8	6,6	5,5	5,2	4,7	3,5	6,0	5,5	7,8	6,2	5,7
4 a 7 anos	4,6	4,4	3,2	1,8	3,9	2,7	4,8	3,5	3,0	3,4	7,1	6,4	2,2
8 a 11 anos	1,5	3,5	1,0	1,4	3,2	4,1	5,1	0,6	3,6	2,4	5,6	3,5	2,6
12 anos e mais	#VALOR!	1,8	1,9	#VALOR!	3,7	#VALOR!	1,3	4,2	5,4	1,8	4,6	2,2	1,5
Total	7,6	5,3	5,2	3,8	4,6	4,1	4,5	3,0	4,7	4,3	7,1	5,5	4,3
Pará													
0 a 3 anos	42,7	35,5	34,2	33,2	31,1	24,8	19,7	19,4	18,9	16,6	15,3	11,2	11,6
4 a 7 anos	21,9	15,2	14,1	16,0	14,0	11,3	9,0	9,4	9,8	9,6	9,0	7,5	6,4
8 a 11 anos	18,5	11,6	10,5	12,1	9,3	8,5	8,1	7,1	6,6	6,1	7,0	4,3	4,5
12 anos e mais	14,9	10,7	8,8	8,3	9,2	6,8	5,7	7,5	7,7	5,8	5,7	4,0	2,8
Total	35,7	26,9	25,1	25,2	23,0	18,3	14,8	14,3	14,0	13,1	11,7	8,9	8,7
Amapá													
0 a 3 anos	18,2	18,6	20,0	19,6	19,6	22,8	21,9	21,7	24,5	12,9	15,8	13,7	10,5
4 a 7 anos	12,5	10,7	10,3	11,7	11,3	17,7	16,4	15,0	14,5	11,6	9,5	9,7	7,3
8 a 11 anos	6,7	8,0	11,6	9,2	11,3	14,3	17,6	9,7	11,2	6,4	6,9	8,4	6,6
12 anos e mais	7,1	10,3	10,9	8,7	7,9	12,4	13,8	7,8	11,1	4,0	4,1	6,3	4,3
Total	15,1	14,5	16,1	15,9	15,8	19,2	19,3	17,1	19,0	11,0	12,0	11,3	8,8
Tocantins													
0 a 3 anos	25,8	16,3	7,9	6,8	6,5	3,6	4,5	3,9	5,0	3,7	3,2	3,9	3,5
4 a 7 anos	10,9	7,2	4,4	3,8	4,3	3,4	2,8	4,2	2,8	2,6	2,7	3,7	3,8
8 a 11 anos	9,7	7,5	5,6	2,5	3,8	1,7	2,2	2,2	3,5	2,4	2,2	2,5	2,5
12 anos e mais	10,3	8,2	3,8	1,8	2,2	1,6	1,8	6,6	3,6	2,4	3,4	2,5	4,3
Total	22,2	14,1	7,1	5,8	5,8	3,3	3,9	3,9	4,4	3,3	3,0	3,6	3,5

Fonte:

Ministério da Saúde - Sistema de Informações sobre Mortalidade (SIM)

Notas:

1. O grande número de casos sem informações sobre escolaridade limita as análises do indicador. Estes casos foram distribuídos
2. Há problemas de cobertura do SIM em determinadas áreas geográficas, principalmente no Norte e Nordeste; há tendência que os dados
3. Foi adotada a população de 15 anos e mais para diminuir o efeito da baixa escolaridade de crianças.

Situação de saúde

Indicadores de mortalidade por causas

Ind020212RN - Proporção de óbitos de causas mal definidas na população de 15 anos e mais, por ano, segundo Brasil, Região Norte, estados da região Norte e escolaridade

Período:2001-2009;2011-2014

4. Nos últimos anos, tem sido efetuado um trabalho de qualificação dos informações do SIM (busca ativa, autópsia verbal etc.), levando à

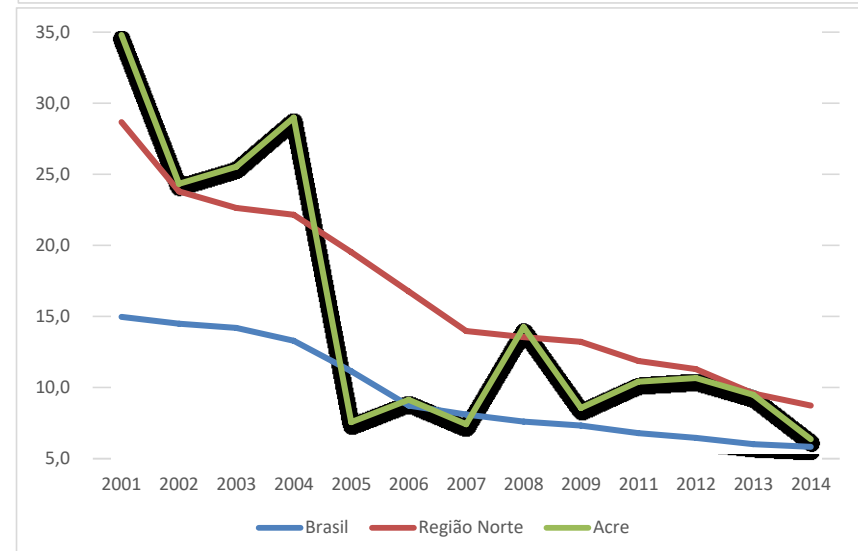
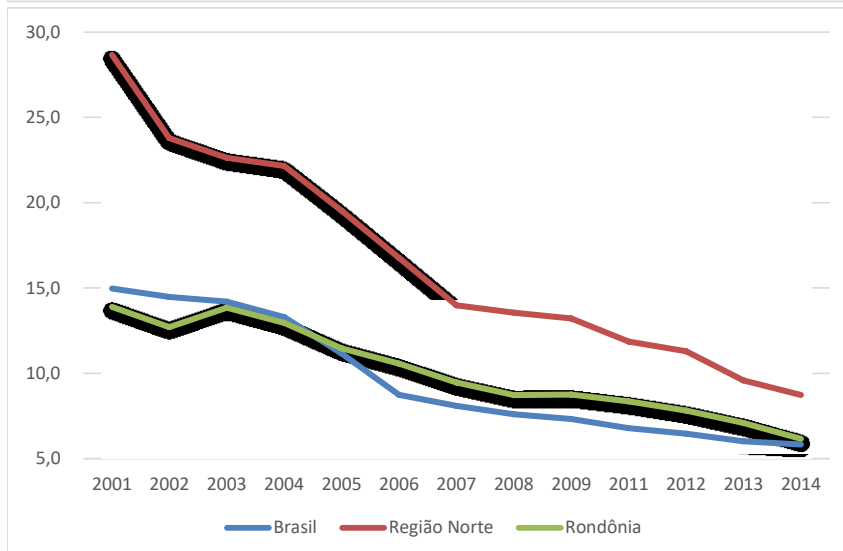
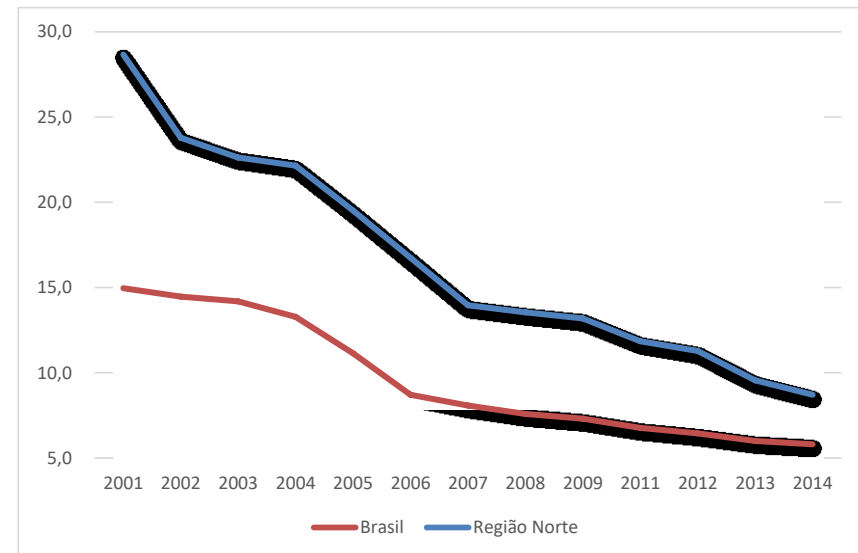
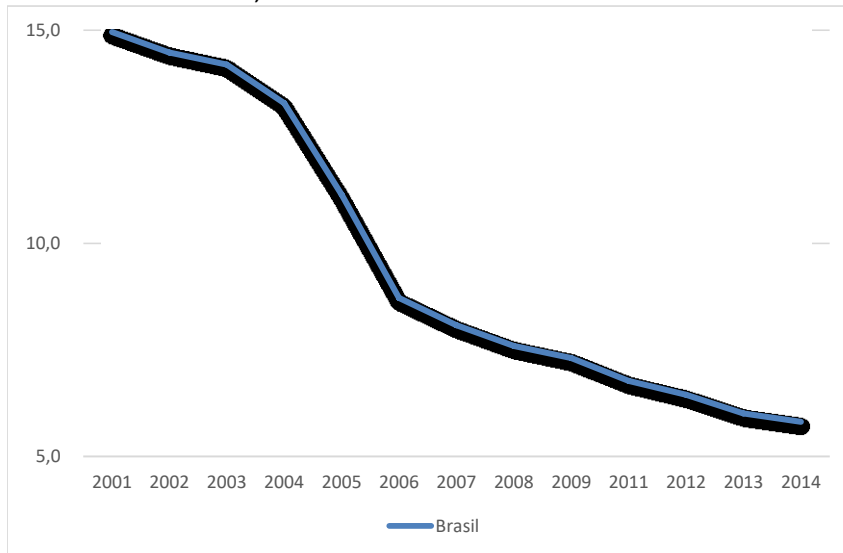
Data de elaboração: 27/04/2017
CEPI-DSS/ ENSP/FIOCRUZ

Situação de saúde

Indicadores de mortalidade por causas

Ind02012RN - Proporção de óbitos de causas mal definidas na população de 15 anos e mais, por ano, segundo Brasil, Região Norte, estados da região Norte e escolaridade

Período:2001-2009;2011-2014

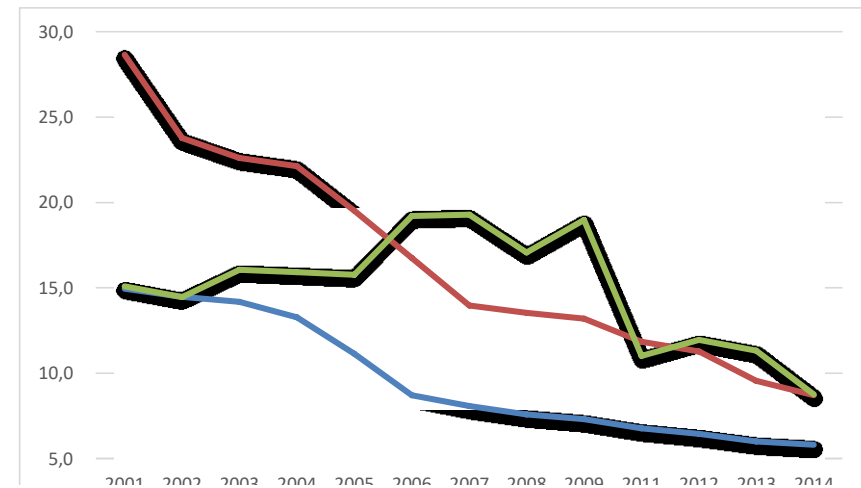
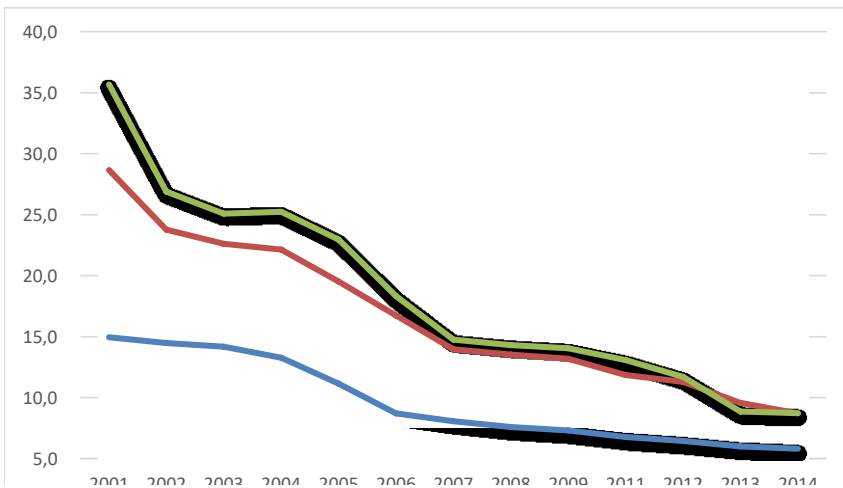
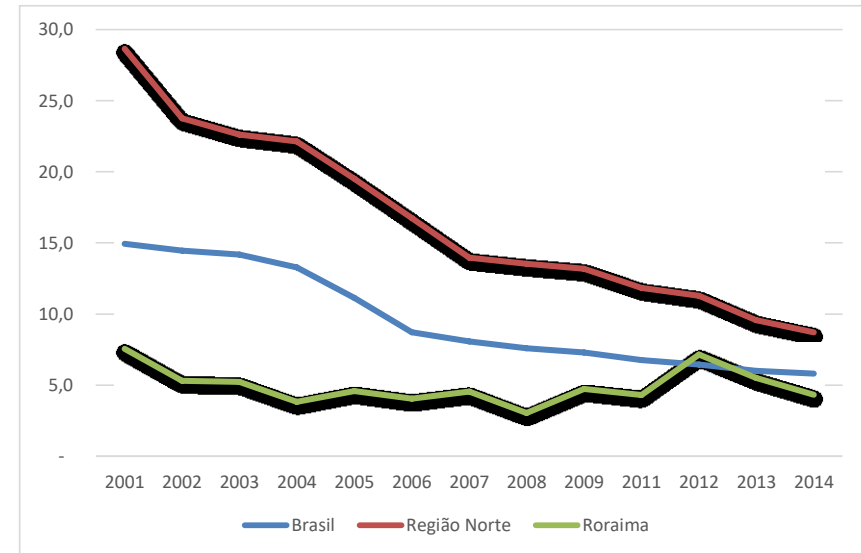
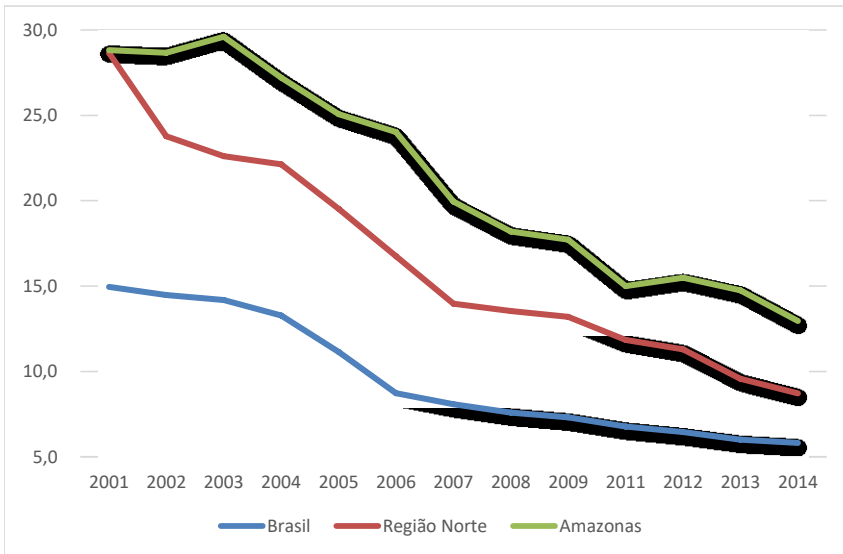


Situação de saúde

Indicadores de mortalidade por causas

Ind020212RN - Proporção de óbitos de causas mal definidas na população de 15 anos e mais, por ano, segundo Brasil, Região Norte, estados da região Norte e escolaridade

Período:2001-2009;2011-2014

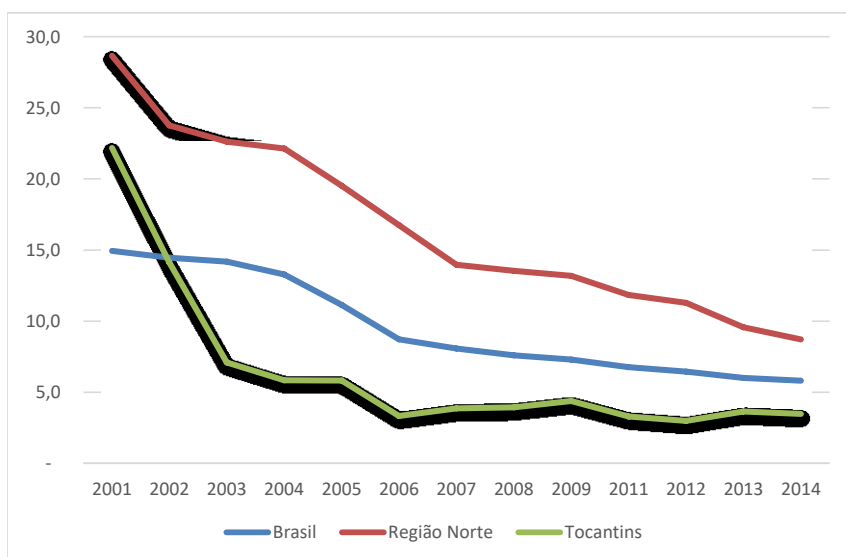
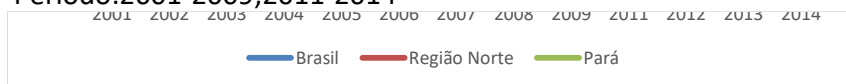


Situação de saúde

Indicadores de mortalidade por causas

Ind02012RN - Proporção de óbitos de causas mal definidas na população de 15 anos e mais, por ano, segundo Brasil, Região Norte, estados da região Norte e escolaridade

Período:2001-2009;2011-2014



Fonte:

Ministério da Saúde - Sistema de Informações sobre Mortalidade (SIM)

Notas:

1. O grande número de casos sem informações sobre escolaridade limita as análises do indicador. Estes casos foram distribuídos proporcionalmente pelas demais faixas de escolaridade.
2. Há problemas de cobertura do SIM em determinadas áreas geográficas, principalmente no Norte e Nordeste; há tendência que os dados não registrados sejam de pessoas de baixa instrução, o que aumentaria a proporção dos mesmos.
3. Foi adotada a população de 15 anos e mais para diminuir o efeito da baixa escolaridade de crianças.
4. Nos últimos anos, tem sido efetuado um trabalho de qualificação dos informações do SIM (busca ativa, autópsia verbal etc.), levando à diminuição dos valores deste indicador.

Data de elaboração: 27/04/2017

Situação de saúde

Indicadores de mortalidade por causas

Ind020212RN - Proporção de óbitos de causas mal definidas na população de 15 anos e mais, por ano, segundo Brasil, Região Norte, estados da região Norte e escolaridade

Período:2001-2009;2011-2014

CEPI-DSS/ ENSP/FIOCRUZ