



Portal Determinantes Sociais da Saúde
Observatório sobre Iniquidades em Saúde
CEPI-DSS/ ENSP/ FIOCRUZ

Atenção à Saúde

Indicadores de recursos

Ind030101RN - Cobertura de planos de saúde na população de 14 anos e mais, por ano, segundo Brasil, Região Norte, estados da região Norte e escolaridade

Indicador	Proporção (%) da população de 14 anos e mais coberta por planos e seguros de assistência suplementar à saúde, em determinado espaço geográfico.
Descrição	Pesquisa Nacional por Amostra de Domicílios (PNAD)
Fonte	Número de beneficiários (titulares, dependentes e agregados) de planos de saúde (privados e de servidores públicos) / População total residente * 100
Método de Cálculo	Brasil, Região Norte, estados da região Norte e escolaridade
Categorização	Eventual
Periodicidade	2003, 2008
Períodos disponíveis	1. As proporções são calculadas desconsiderando os casos sem declaração e os não aplicáveis.
Notas	2. Informações da PNAD não disponíveis, até o ano de 2003, para as áreas rurais de RO, AC, AM, RR, PA e AP. 3. Foi adotada a população de 14 anos e mais para diminuir o efeito da baixa escolaridade de crianças.
Data de elaboração	20/12/2016 CEPI-DSS/ ENSP/FIOCRUZ
Como Citar	Ind030101RN - Cobertura de planos de saúde na população de 14 anos e mais, por ano, segundo Brasil, Região Norte, estados da região Nortee escolaridade [Internet]. Rio de Janeiro: Portal Determinantes Sociais da Saúde. Observatório sobre Iniquidades em Saúde. CEPI-DSS/ENSP/FIOCRUZ; 2016 dez. 20. Disponível em: http://dssbr.ensp.fiocruz.br/wp-content/uploads/2020/11/Ind030101RN-20161220.pdf

Atenção à Saúde

Indicadores de recursos

Ind030101RN - Cobertura de planos de saúde na população de 14 anos e mais, por ano, segundo Brasil, Região Norte, estados da região Norte e escolaridade

Período: 2003, 2008

Região/Escolaridade	2003	2008
Brasil		
Sem instrução e menos de 1 ano	7,4	7,6
1 a 3 anos	11	11
4 a 7 anos	16,6	16,4
8 a 10 anos	25,7	24
11 a 14 anos	45,2	41,4
15 anos ou mais	79,1	73
Região Norte		
Sem instrução e menos de 1 ano	5,6	3,2
1 a 3 anos	6,2	4,7
4 a 7 anos	8,7	7
8 a 10 anos	16,3	12,5
11 a 14 anos	31,2	25,7
15 anos ou mais	66,8	56,4
Rondônia		
Sem instrução e menos de 1 ano	8,6	*
1 a 3 anos	9,3	5,8
4 a 7 anos	11,7	7,4
8 a 10 anos	17	13,9
11 a 14 anos	38,7	26,8
15 anos ou mais	72,2	56,4
Acre		
Sem instrução e menos de 1 ano	*	*
1 a 3 anos	*	*
4 a 7 anos	9,4	5,5
8 a 10 anos	19,9	11,2
11 a 14 anos	42	25,3

Atenção à Saúde

Indicadores de recursos

Ind030101RN - Cobertura de planos de saúde na população de 14 anos e mais, por ano, segundo Brasil, Região Norte, estados da região Norte e escolaridade

Período: 2003, 2008

15 anos ou mais	73,5	50,2
Amazonas		
Sem instrução e menos de 1 ano	*	*
1 a 3 anos	*	*
4 a 7 anos	6,8	6,6
8 a 10 anos	14,9	11,2
11 a 14 anos	26,3	22,7
15 anos ou mais	53,9	50,4
Roraima		
Sem instrução e menos de 1 ano	*	*
1 a 3 anos	*	*
4 a 7 anos	*	*
8 a 10 anos	11,5	*
11 a 14 anos	18,4	14,3
15 anos ou mais	*	35
Pará		
Sem instrução e menos de 1 ano	6,7	2,9
1 a 3 anos	6,7	4,8
4 a 7 anos	10,4	7,5
8 a 10 anos	18,5	13,4
11 a 14 anos	37,4	30,1
15 anos ou mais	78,4	65,9
Amapá		
Sem instrução e menos de 1 ano	*	*
1 a 3 anos	*	*
4 a 7 anos	*	*
8 a 10 anos	16,2	9,1
11 a 14 anos	30,6	18,8

Atenção à Saúde

Indicadores de recursos

Ind030101RN - Cobertura de planos de saúde na população de 14 anos e mais, por ano, segundo Brasil, Região Norte, estados da região Norte e escolaridade

Período: 2003, 2008

15 anos ou mais	62	*
Tocantins		
Sem instrução e menos de 1 ano	*	*
1 a 3 anos	*	*
4 a 7 anos	4,2	5,8
8 a 10 anos	8,8	12,8
11 a 14 anos	15,3	22,8
15 anos ou mais	42	60,4

Fonte:

Pesquisa Nacional por Amostra de Domicílios (PNAD)

Notas:

1. As proporções são calculadas desconsiderando os casos sem declaração e os não aplicáveis.
2. Informações da PNAD não disponíveis, até o ano de 2003, para as áreas rurais de RO, AC, AM, RR, PA e AP.
3. Foi adotada a população de 14 anos e mais para diminuir o efeito da baixa escolaridade de crianças.

Data de elaboração:

20/12/2016

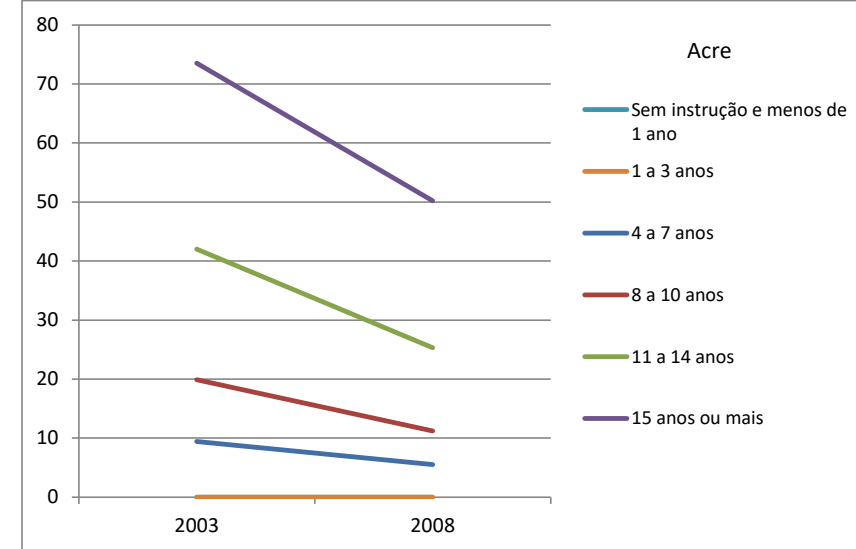
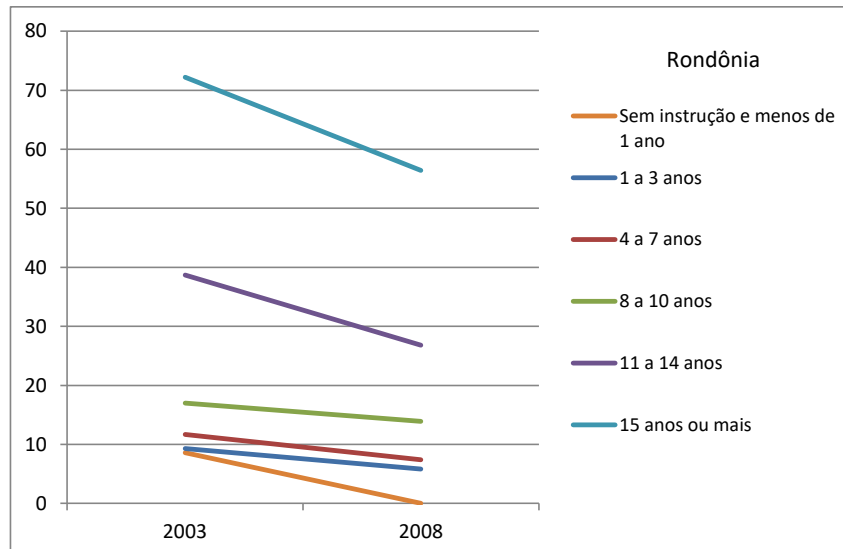
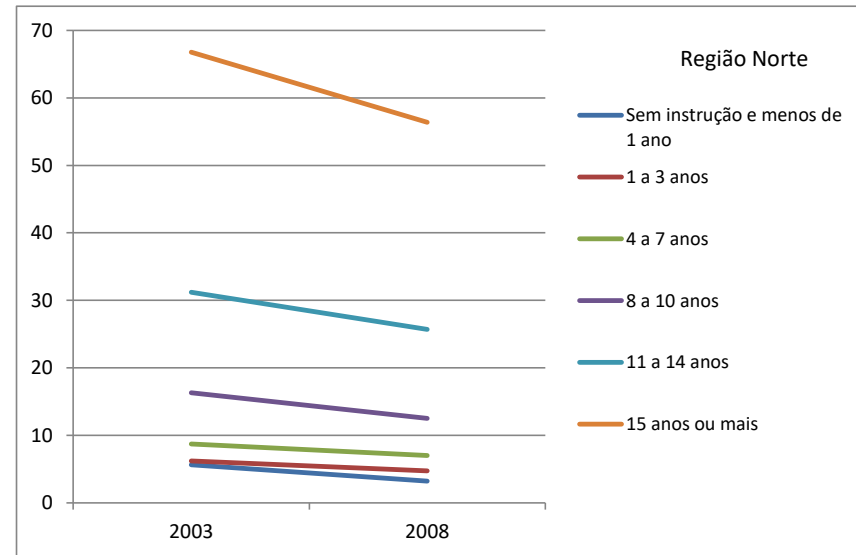
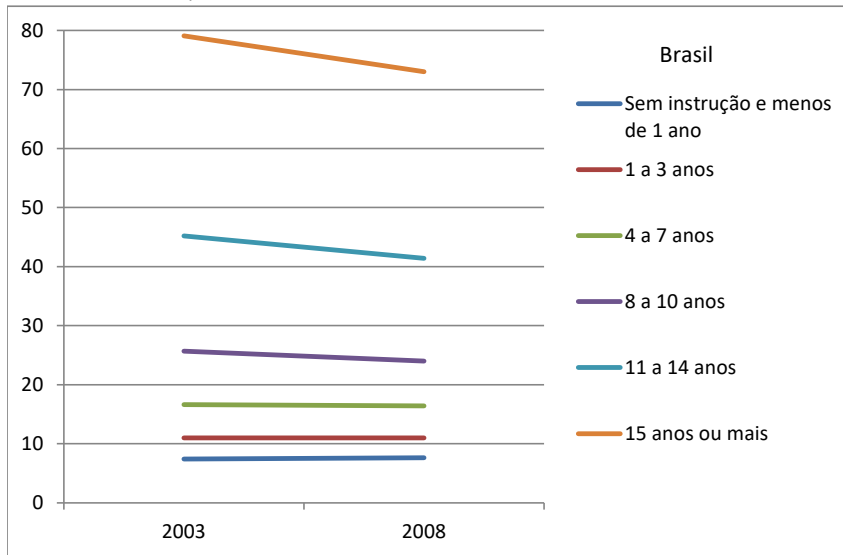
CEPI-DSS/ ENSP/FIOCRUZ

Atenção à Saúde

Indicadores de recursos

Ind030101RN - Cobertura de planos de saúde na população de 14 anos e mais, por ano, segundo Brasil, Região Norte, estados da região Norte e escolaridade

Período: 2003, 2008

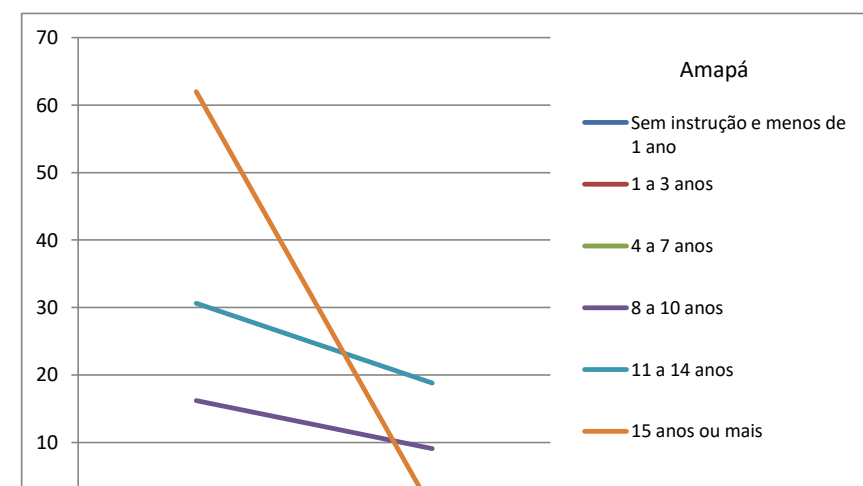
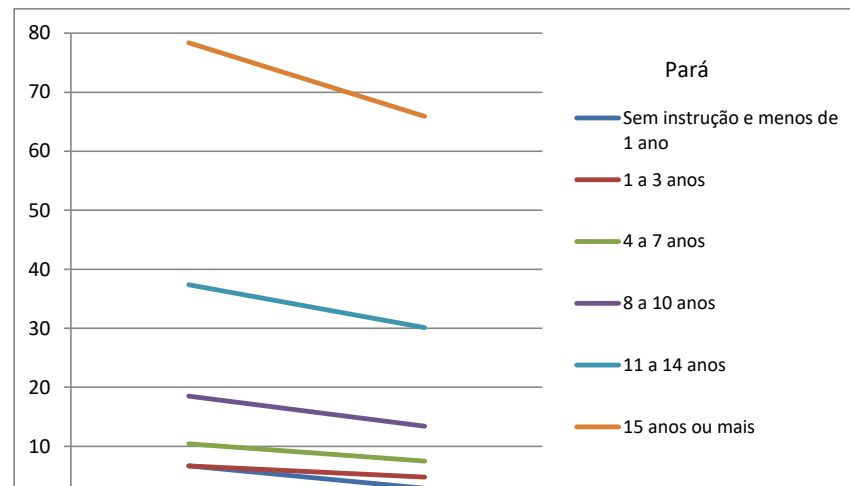
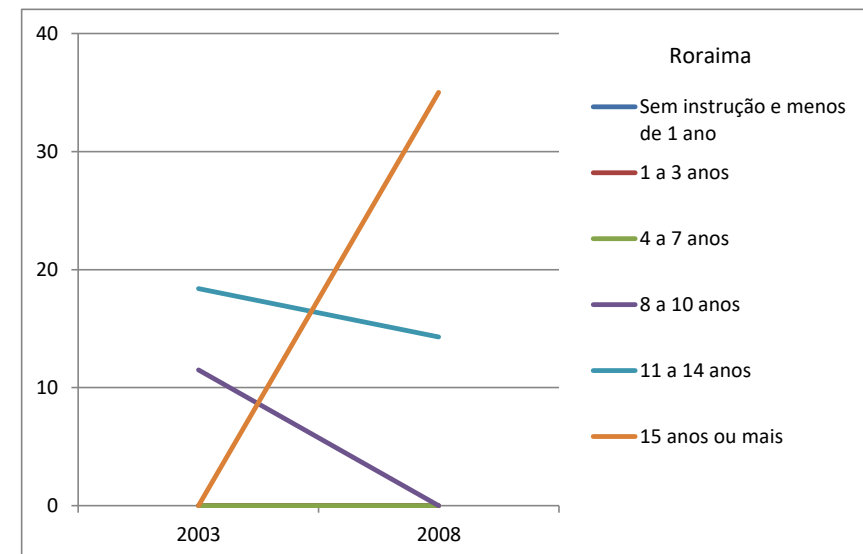
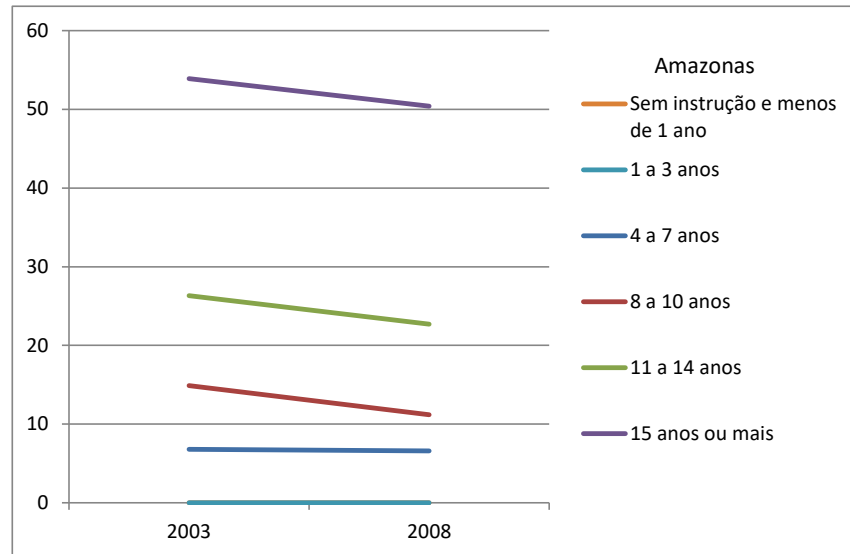


Atenção à Saúde

Indicadores de recursos

Ind030101RN - Cobertura de planos de saúde na população de 14 anos e mais, por ano, segundo Brasil, Região Norte, estados da região Norte e escolaridade

Período: 2003, 2008

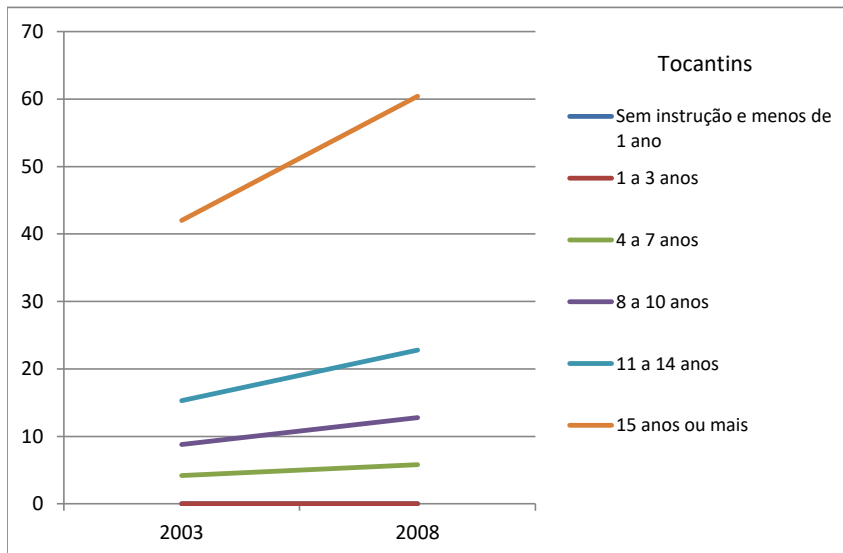
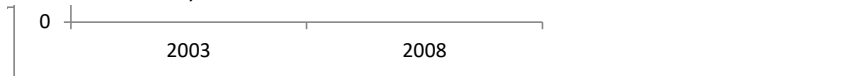


Atenção à Saúde

Indicadores de recursos

Ind030101RN - Cobertura de planos de saúde na população de 14 anos e mais, por ano, segundo Brasil, Região Norte, estados da região Norte e escolaridade

Período: 2003, 2008



Fonte:

Pesquisa Nacional por Amostra de Domicílios (PNAD)

Notas:

1. As proporções são calculadas desconsiderando os casos sem declaração e os não aplicáveis.
2. Informações da PNAD não disponíveis, até o ano de 2003, para as áreas rurais de RO, AC, AM, RR, PA e AP.
3. Foi adotada a população de 14 anos e mais para diminuir o efeito da baixa escolaridade de crianças.

Data de elaboração: 20/12/2016
CEPI-DSS/ ENSP/FIOCRUZ