



Portal Determinantes Sociais da Saúde  
Observatório sobre Iniquidades em Saúde  
CEPI-DSS/ENSP/FIOCRUZ

## Atenção à Saúde

### Indicadores de recursos

#### **Ind030109RN - Número de equipamentos de imagem por 100.000 habitantes, por ano, segundo Brasil, Região Norte, estados da região Norte e categoria do equipamento**

Indicador	Número de equipamentos de imagem por 100.000 habitantes
Descrição	Número de equipamentos de imagem em uso, por cem mil habitantes, de categorias selecionadas, por cem mil habitantes.
Fonte	Ministério da Saúde - Cadastro Nacional de Estabelecimentos de Saúde (CNES) Base demográfica do Ministério da Saúde
Método de Cálculo	Média anual do número mensal de equipamentos de imagem da categoria específica / População total residente * 100.000
Categorização	Brasil, Região Norte, estados da região Norte e categoria do equipamento
Periodicidade	Mensal, Anual
Períodos disponíveis	2006-2012
Notas	<ol style="list-style-type: none"><li>1. Para 2006, foi considerada a situação em dezembro/2006. Para os demais anos, foi considerada a média mensal dos equipamentos em uso.</li><li>2. Mamógrafos que realizam mamografias simples e com estereotaxia podem ter sido computados duplamente.</li><li>3. Número de equipamentos calculados a partir do número de equipamentos cadastrados como "em uso".</li></ol>
Data de elaboração	12/12/2016 CEPI-DSS/ ENSP/FIOCRUZ

#### Como Citar

Ind030109RN - Número de equipamentos de imagem por 100.000 habitantes, por ano, segundo Brasil, região Norte, estados da região Norte e categoria do equipamento [Internet]. Rio de Janeiro: Portal Determinantes Sociais da Saúde. Observatório sobre Iniquidades em Saúde. CEPI-DSS/ENSP/FIOCRUZ; 2016 dez. 12. Disponível em: <http://dssbr.ensp.fiocruz/wp-content/uploads/2020/11/Ind030109RN-20161212.pdf>

## Atenção à Saúde

### Indicadores de recursos

#### Ind030109RN - Número de equipamentos de imagem por 100.000 habitantes, por ano, segundo Brasil, Região Norte, estados da região Norte e categoria do equipamento

Período:2006-2012

Região/Equipamento	2006	2007	2008	2009	2010	2011	2012
<b>Mamógrafos</b>							
Brasil	1,65	1,72	1,8	1,94	2,11	2,22	2,19
Região Norte	0,66	0,7	0,82	0,94	1,08	1,22	1,17
Rondônia	1,15	1,26	1,47	1,73	1,92	2,16	2,14
Acre	0,59	0,57	0,59	0,87	0,95	1,34	1,45
Amazonas	0,6	0,59	0,66	0,68	0,83	0,93	1
Roraima	0,5	0,72	0,73	0,71	0,44	0,65	0,85
Pará	0,6	0,65	0,75	0,85	1,04	1,18	1,06
Amapá	0,49	0,63	0,65	0,8	0,75	0,73	0,43
Tocantins	0,68	0,74	1,09	1,39	1,45	1,5	1,48
<b>Ressonância Magnética</b>							
Brasil	0,31	0,33	0,38	0,47	0,55	0,62	0,69
Região Norte	0,18	0,18	0,24	0,29	0,33	0,37	0,45
Rondônia	0,26	0,31	0,4	0,47	0,51	0,57	0,69
Acre	0,3	0,28	0,29	0,29	0,27	0,27	0,4
Amazonas	0,18	0,18	0,3	0,35	0,37	0,37	0,42
Roraima	0,25	0,24	0,24	0,24	0,22	0,43	0,64
Pará	0,17	0,17	0,2	0,23	0,26	0,33	0,38
Amapá	0,16	0,16	0,16	0,16	0,3	0,29	0,29
Tocantins	0,08	0,07	0,08	0,31	0,51	0,5	0,63
<b>Tomógrafo</b>							
Brasil	1,06	1,09	1,15	1,29	1,41	1,49	1,58
Região Norte	0,48	0,5	0,59	0,68	0,81	0,91	0,99
Rondônia	0,7	0,69	0,87	0,93	1,15	1,52	1,7

## Atenção à Saúde

### Indicadores de recursos

#### Ind030109RN - Número de equipamentos de imagem por 100.000 habitantes, por ano, segundo Brasil, Região Norte, estados da região Norte e categoria do equipamento

Período:2006-2012

Acre	0,44	0,57	0,59	0,72	0,82	0,94	1,19
Amazonas	0,42	0,44	0,6	0,62	0,69	0,68	0,78
Roraima	0,5	0,48	0,48	0,47	0,44	0,65	0,85
Pará	0,49	0,5	0,56	0,62	0,77	0,87	0,95
Amapá	0,32	0,31	0,33	0,64	0,9	1,02	0,72
Tocantins	0,38	0,44	0,62	1,01	1,01	1	1,06
Ultrassom							
Brasil	9,32	9,78	10,54	11,63	12,67	13,5	14,11
Região Norte	5,84	6,19	7,05	7,77	8,48	9,28	9,66
Rondônia	9,54	9,37	10,44	11,57	13,06	14,34	14,84
Acre	4,73	5,54	6,03	6,8	8,04	8,98	9,09
Amazonas	4,76	5,34	6,32	6,72	7,26	7,88	8,6
Roraima	11,16	12,76	15,02	15,66	13,99	14,34	14,91
Pará	5,4	5,66	6,34	6,94	7,81	8,71	9,14
Amapá	4,22	4,56	5,22	7,02	6,87	7,31	5,87
Tocantins	6,23	6,48	7,89	9,13	9,32	9,71	9,88

Fonte:

Ministério da Saúde - Cadastro Nacional de Estabelecimentos de Saúde (CNES)

Notas:

1. Para 2006, foi considerada a situação em dezembro/2006. Para os demais anos, foi considerada a média mensal dos
2. Mamógrafos que realizam mamografias simples e com estereotaxia podem ter sido computados duplamente.
3. Número de equipamentos calculados a partir do número de equipamentos cadastrados como "em uso".

Data de elaboração:

12/12/2016

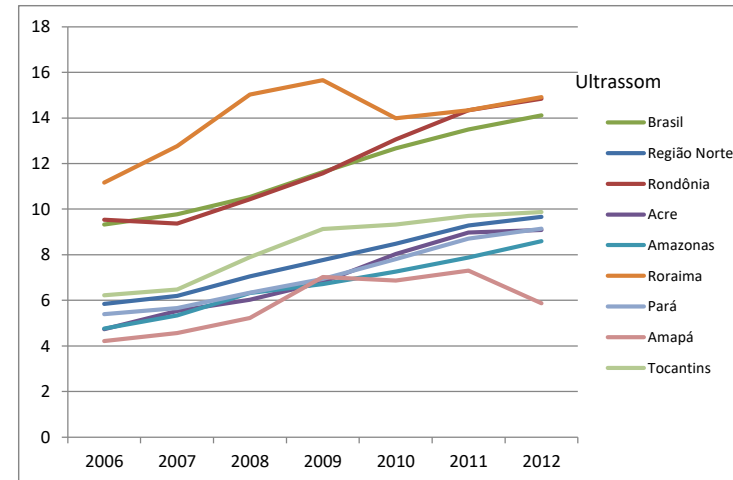
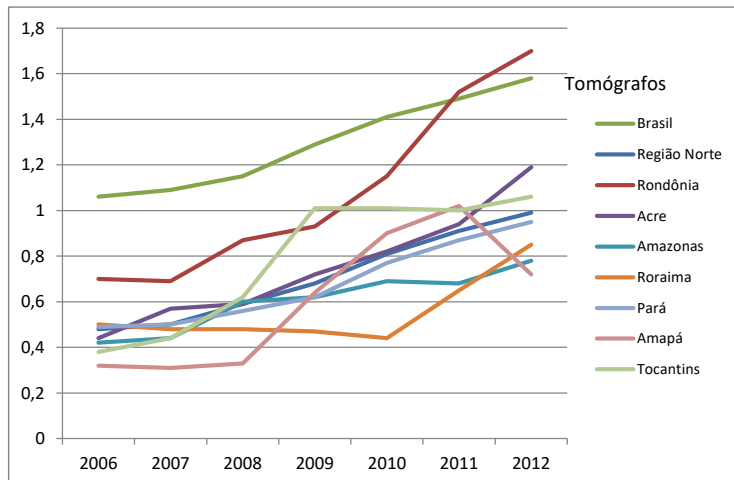
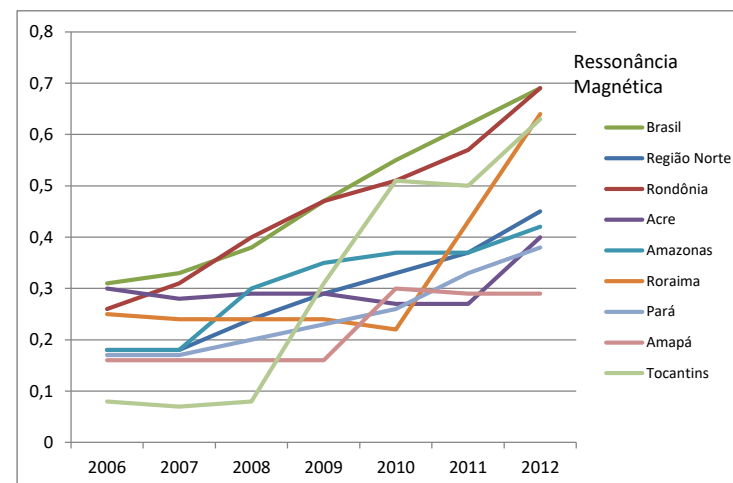
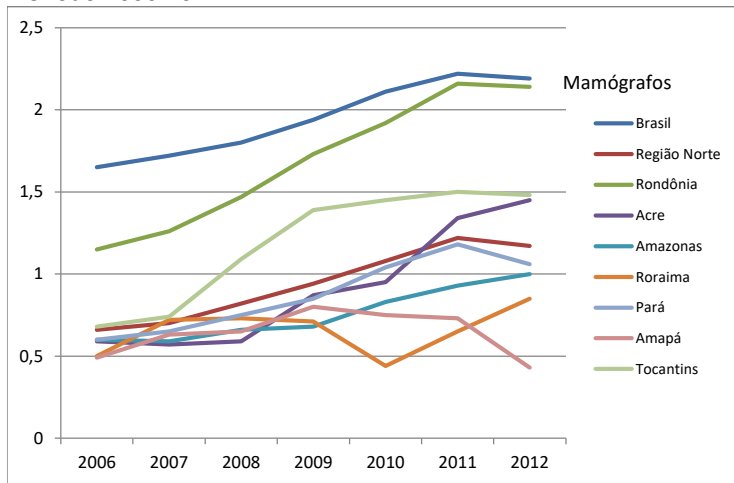
CEPI-DSS/ ENSP/FIOCRUZ

## Atenção à Saúde

### Indicadores de recursos

#### Ind030109RN - Número de equipamentos de imagem por 100.000 habitantes, por ano, segundo Brasil, Região Norte, estados da região Norte e categoria do equipamento

Período:2006-2012



Fonte:

Ministério da Saúde - Cadastro Nacional de Estabelecimentos de Saúde (CNE)Base demográfica do Ministério da Saúde

Notas:

1. Para 2006, foi considerada a situação em dezembro/2006. Para os demais anos, foi considerada a média mensal dos equipamentos em uso.
2. Mamógrafos que realizam mamografias simples e com estereotaxia podem ter sido computados duplamente.

Atenção à Saúde

Indicadores de recursos

**Ind030109RN - Número de equipamentos de imagem por 100.000 habitantes, por ano, segundo Brasil, Região Norte, estados da região Norte e categoria do equipamento**

Período:2006-2012

---

Data de elaboração: 12/12/2016

CEPI-DSS/ ENSP/FIOCRUZ