



Portal Determinantes Sociais da Saúde
Observatório sobre Iniquidades em Saúde
CEPI-DSS/ ENSP/ FIOCRUZ

Atenção à Saúde

Indicadores de atenção preventiva

Ind030201RN - Distribuição de mulheres de 25 anos e mais segundo tempo de realização do último exame preventivo de colo de útero, por ano, segundo Brasil, Região Norte, estados da região Norte e escolaridade

Indicador Distribuição de mulheres de 25 anos e mais segundo tempo de realização do último exame preventivo de colo de útero

Descrição Distribuição percentual da população feminina de 25 anos e mais de idade, segundo tempo referido desde a realização do último exame preventivo para câncer do colo do útero, em determinado espaço geográfico.

Fonte Pesquisa Nacional por Amostra de Domicílios (PNAD) - Suplemento Saúde

Método de Cálculo Número de mulheres de 25 anos e mais por tempo referido desde a realização do último exame preventivo do câncer do colo do útero / População feminina de 25 anos e mais residente * 100

Categorização Brasil, Região Norte, estados da região Norte, escolaridade e tempo de realização do último exame preventivo de colo de útero

Periodicidade Eventual

Períodos disponíveis 2003, 2008

Notas 1. As proporções são calculadas desconsiderando os casos sem declaração e os não aplicáveis.

2. Informações da PNAD não disponíveis, até o ano de 2003, para as áreas rurais de RO, AC, AM, RR, PA e AP.

3. As categorias coletadas de tempo de realização do último exame em 2008 e 2003 são diferentes; foram aqui agrupadas para permitir a análise da série histórica.

Data de elaboração 06/01/2017
CEPI-DSS/ ENSP/FIOCRUZ

Como Citar

Ind030201RN - Distribuição de mulheres de 25 anos e mais segundo tempo de realização do último exame preventivo de colo de útero, por ano, segundo Brasil, Região Norte, estados da região Norte e escolaridade [Internet]. Rio de Janeiro: Portal Determinantes Sociais da Saúde. Observatório sobre Iniquidades em Saúde. CEPI-DSS/ENSP/FIOCRUZ; 2017 jan. 06. Disponível em: <http://dssbr.ensp.fiocruz.br/wp-content/uploads/2020/11/Ind030201RN-20170106.pdf>

Atenção à Saúde

Indicadores de atenção preventiva

Ind030201RN - Distribuição de mulheres de 25 anos e mais segundo tempo de realização do último exame preventivo de colo de útero, por ano, segundo Brasil, Região Norte, estados da região Norte e escolaridade

Período:2003, 2008

Região/Escolaridade	2003		2008	
	%Menos de 3 anos	%Nunca fez	%Menos de 3 anos	%Nunca fez
Brasil				
Sem instrução e menos de 1 ano	42,2	44,2	42,7	35,0
1 a 3 anos	59,0	27,3	56,7	20,3
4 a 7 anos	69,4	18,5	66,4	14,3
8 a 10 anos	78,3	13,0	73,3	11,3
11 a 14 anos	81,3	12,0	78,5	10,3
15 anos e mais	87,7	6,9	85,0	6,5
Total	68,7	20,9	68,1	15,5
Região Norte				
Sem instrução e menos de 1 ano	41,9	45,7	43,5	36,2
1 a 3 anos	58,0	30,0	58,1	20,2
4 a 7 anos	67,0	23,0	64,9	17,0
8 a 10 anos	74,7	16,6	73,1	12,0
11 a 14 anos	77,7	16,7	78,5	9,8
15 anos e mais	85,6	7,9	83,5	6,6
Total	66,3	24,5	67,2	16,8
Rondônia				
Sem instrução e menos de 1 ano	42,7	38,5	43,4	31,8
1 a 3 anos	63,3	26,0	58,6	18,7
4 a 7 anos	67,5	23,4	59,2	14,9
8 a 10 anos	70,3	*	69,1	*
11 a 14 anos	76,5	15,9	74,6	10,3
15 anos e mais	95,3	*	83,1	*
Total	66,4	22,8	63,1	16,2
Acre				
Sem instrução e menos de 1 ano	41,6	50,3	43,1	34,9
1 a 3 anos	62,5	*	56,9	*

Atenção à Saúde

Indicadores de atenção preventiva

Ind030201RN - Distribuição de mulheres de 25 anos e mais segundo tempo de realização do último exame preventivo de colo de útero, por ano, segundo Brasil, Região Norte, estados da região Norte e escolaridade

Período:2003, 2008

Região/Escolaridade	2003		2008	
	%Menos de 3 anos	%Nunca fez	%Menos de 3 anos	%Nunca fez
4 a 7 anos	60,9	30,0	70,3	15,7
8 a 10 anos	70,7	*	65,4	*
11 a 14 anos	82,2	*	77,3	*
15 anos e mais	95,4	*	89,5	*
Total	64,4	28,3	66,7	17,0
Amazonas				
Sem instrução e menos de 1 ano	41,4	51,5	43,8	38,2
1 a 3 anos	50,9	37,4	53,7	24
4 a 7 anos	62,6	30,2	59,8	21,3
8 a 10 anos	69	23	68	15
11 a 14 anos	73,7	21,1	73,6	12,6
15 anos e mais	79,8	*	75	*
Total	64	28,8	64,2	19,3
Roraima				
Sem instrução e menos de 1 ano	*	*	51	*
1 a 3 anos	75,6	*	67,1	*
4 a 7 anos	81,6	*	78,9	*
8 a 10 anos	86,1	*	74,7	*
11 a 14 anos	90,4	*	84,1	*
15 anos e mais	*	*	91,7	*
Total	81,7	8,9	77,4	11,8
Pará				
Sem instrução e menos de 1 ano	40,8	47,8	43,7	35,9
1 a 3 anos	57,3	29,8	60	19,3
4 a 7 anos	68,4	19,8	67	16,1
8 a 10 anos	77,3	14,2	76,8	10
11 a 14 anos	78,8	15,7	81,7	7,9

Atenção à Saúde

Indicadores de atenção preventiva

Ind030201RN - Distribuição de mulheres de 25 anos e mais segundo tempo de realização do último exame preventivo de colo de útero, por ano, segundo Brasil, Região Norte, estados da região Norte e escolaridade

Período:2003, 2008

Região/Escolaridade	2003		2008	
	%Menos de 3 anos	%Nunca fez	%Menos de 3 anos	%Nunca fez
15 anos e mais	85,2	*	88,4	*
Total	66,9	23,4	69	15,8
Amapá				
Sem instrução e menos de 1 ano	48,1	35,6	50,8	*
1 a 3 anos	71,4	*	*	*
4 a 7 anos	60	*	57,4	30,4
8 a 10 anos	72,6	*	68,3	† 20,6
11 a 14 anos	81,8	*	71,3	*
15 anos e mais	*	*	75,6	*
Total	67,6	20,9	64,7	20,9
Tocantins				
Sem instrução e menos de 1 ano	40,4	43,7	39,3	39,4
1 a 3 anos	59,1	31,3	53	22,4
4 a 7 anos	70,4	21,9	68,2	14,8
8 a 10 anos	78,3	*	75,7	*
11 a 14 anos	77,5	16,2	83,6	*
15 anos e mais	87	*	83,1	*
Total	65,2	25,3	67,6	16,9

Fonte:

Pesquisa Nacional por Amostra de Domicílios (PNAD) - Suplemento Saúde

Notas:

1. As proporções são calculadas desconsiderando os casos sem declaração e os não aplicáveis.
2. Informações da PNAD não disponíveis, até o ano de 2003, para as áreas rurais de RO, AC, AM, RR, PA e AP.
3. As categorias coletadas de tempo de realização do último exame em 2008 e 2003 são diferentes; foram aqui agrupadas para permitir a análise da série histórica.

Legenda:

IC_{95%} - Intervalo de Confiança ($\alpha = 0,05$), levando-se em consideração o efeito do desenho do estudo.

Atenção à Saúde

Indicadores de atenção preventiva

Ind030201RN - Distribuição de mulheres de 25 anos e mais segundo tempo de realização do último exame preventivo de colo de útero, por ano, segundo Brasil, Região Norte, estados da região Norte e escolaridade

Período:2003, 2008

Região/Escolaridade	2003		2008	
	%Menos de 3 anos	%Nunca fez	%Menos de 3 anos	%Nunca fez

- * - Número de casos menor que 30, insuficiente para determinar qualquer estimativa com precisão aceitável.
- ... - Dado numérico não disponível.
- - Dado numérico igual a 0 não resultante de arredondamento.
- 0; 0,0 - Dado numérico igual a 0 resultante de arredondamento de um dado originalmente positivo.
- † - Estimativa deve ser utilizada com cautela, dada sua baixa precisão. (Coeficiente de variação maior que 30,0%)

Data de elaboração:

06/01/2017

CEPI-DSS/ ENSP/FIOCRUZ

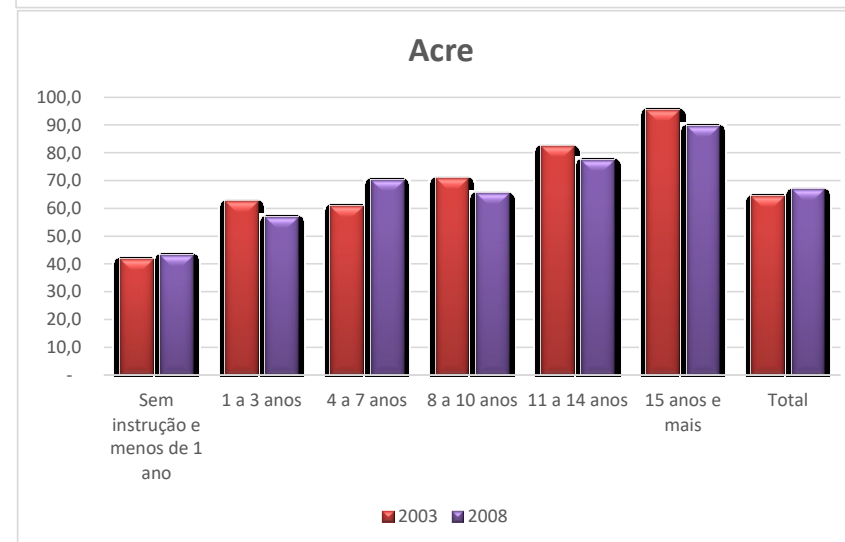
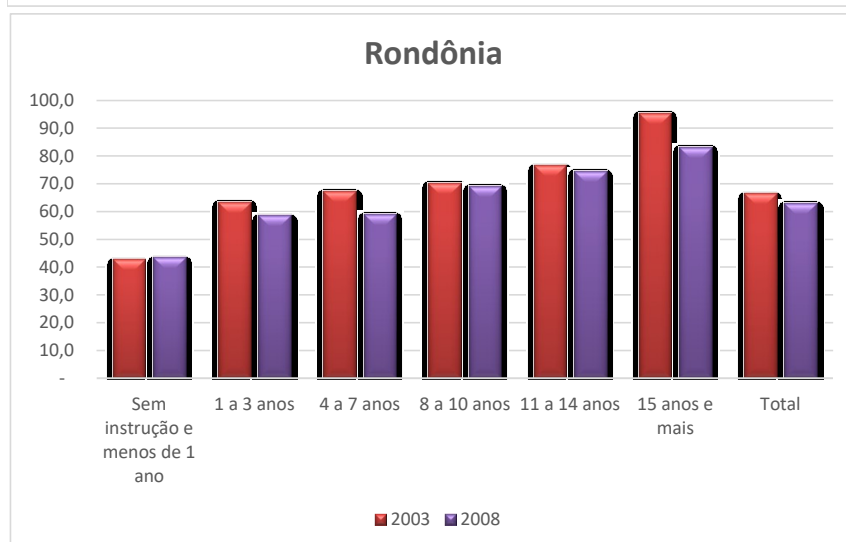
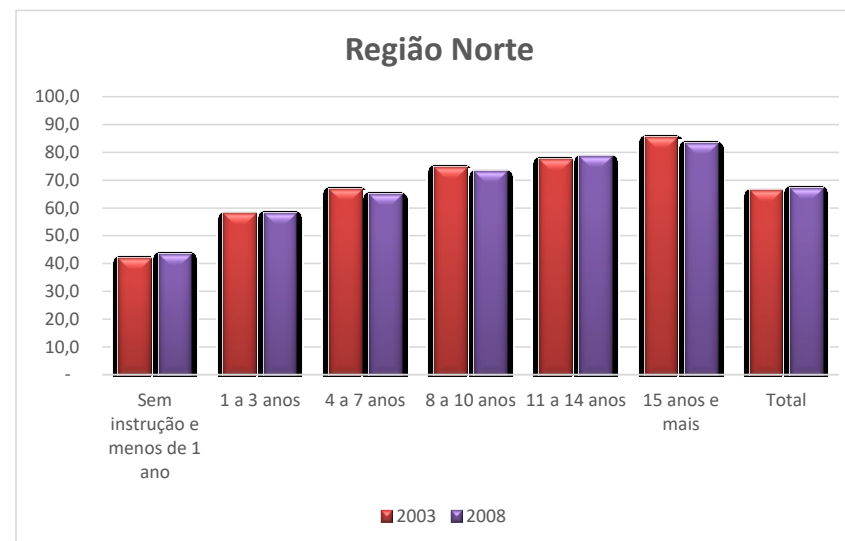
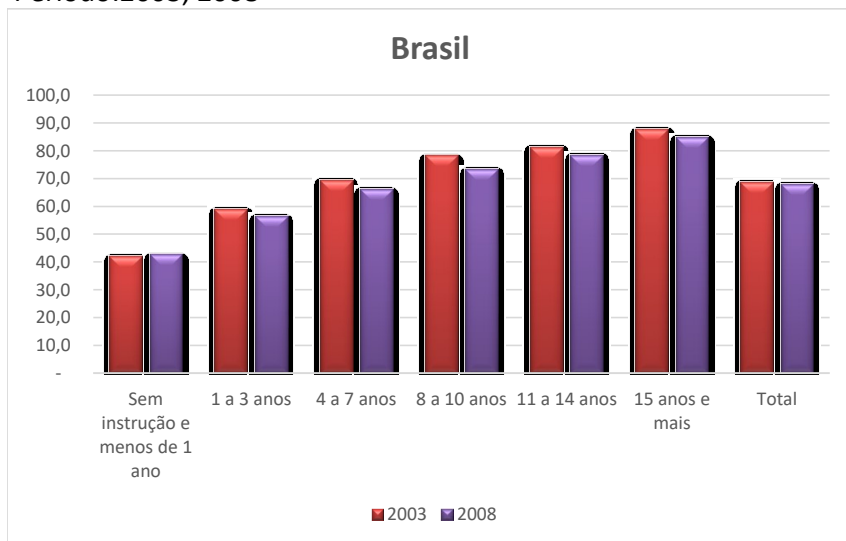
Atenção à Saúde

Indicadores de atenção preventiva

Ind030201RN - Distribuição de mulheres de 25 anos e mais segundo tempo de realização do último exame preventivo de colo de útero, por ano, segundo Brasil, Região Norte, estados da região Norte e escolaridade

Menos de 3 anos

Período:2003, 2008



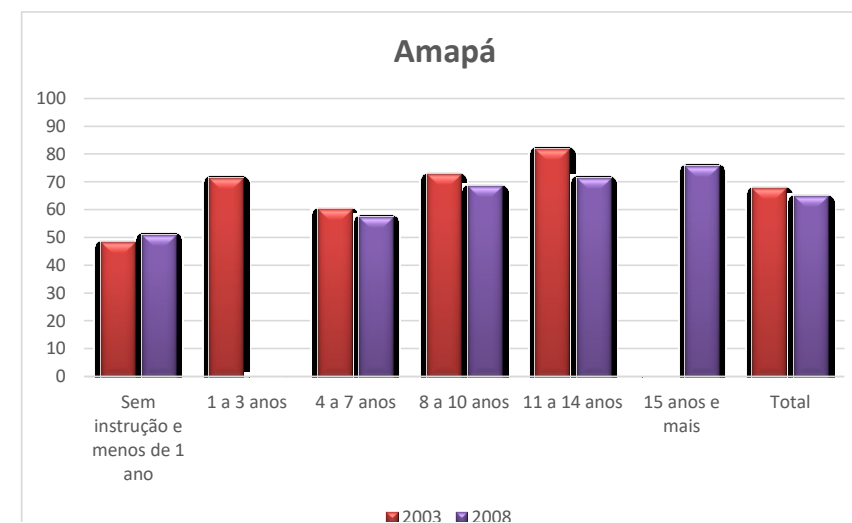
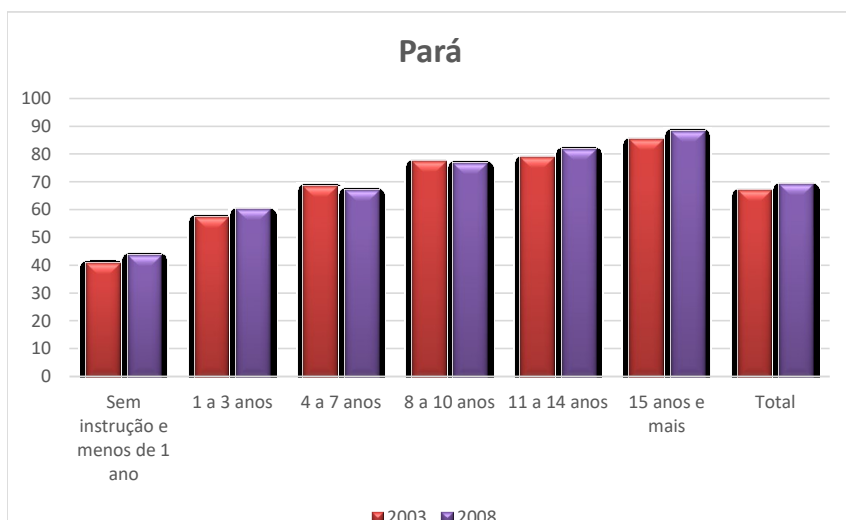
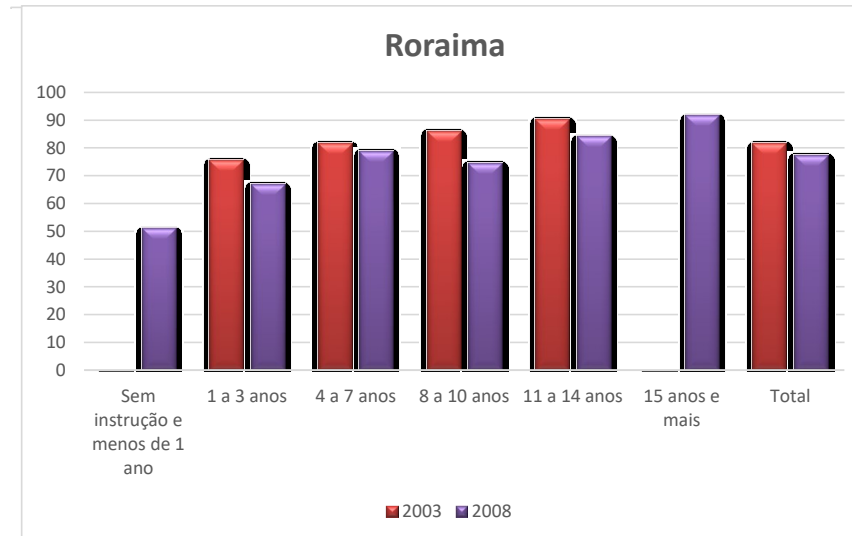
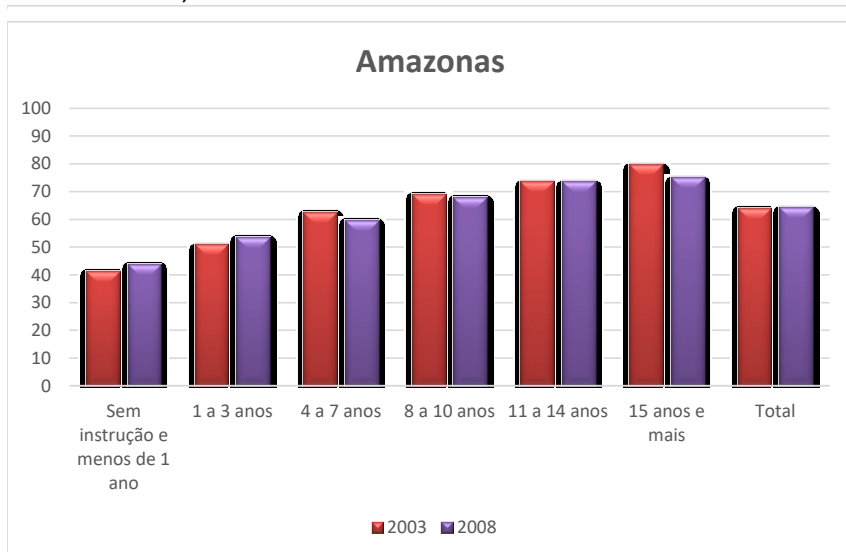
Atenção à Saúde

Indicadores de atenção preventiva

Ind030201RN - Distribuição de mulheres de 25 anos e mais segundo tempo de realização do último exame preventivo de colo de útero, por ano, segundo Brasil, Região Norte, estados da região Norte e escolaridade

Menos de 3 anos

Período:2003, 2008



Atenção à Saúde

Indicadores de atenção preventiva

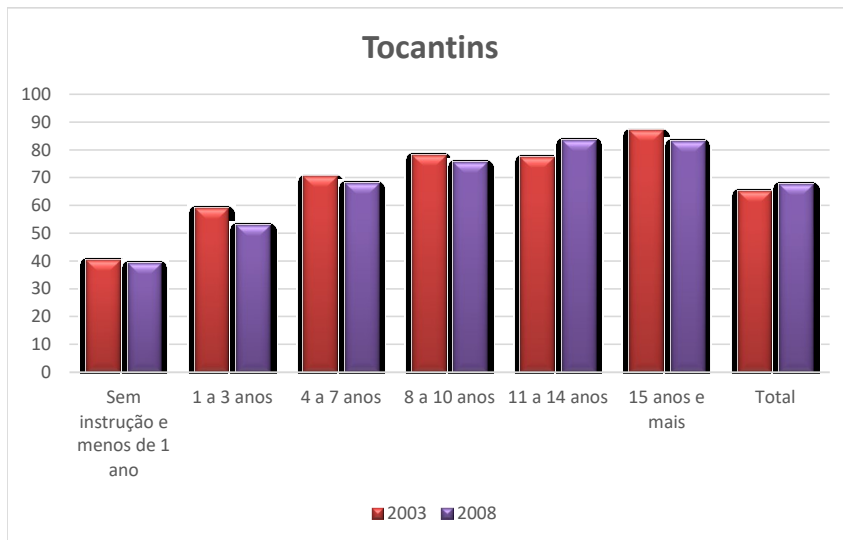
Ind030201RN - Distribuição de mulheres de 25 anos e mais segundo tempo de realização do último exame preventivo de colo de útero, por ano, segundo Brasil, Região Norte, estados da região Norte e escolaridade

Menos de 3 anos

Período: 2003, 2008

■ 2003 ■ 2008

■ 2003 ■ 2008



Fonte:

Pesquisa Nacional por Amostra de Domicílios (PNAD) - Suplemento Saúde

Notas:

1. As proporções são calculadas desconsiderando os casos sem declaração e os não aplicáveis.
2. Informações da PNAD não disponíveis, até o ano de 2003, para as áreas rurais de RO, AC, AM, RR, PA e AP.
3. As categorias coletadas de tempo de realização do último exame em 2008 e 2003 são diferentes; foram aqui agrupadas para permitir a análise da série histórica.

Data de elaboração: 06/01/2017
CEPI-DSS/ ENSP/FIOCRUZ