



Portal Determinantes Sociais da Saúde
Observatório sobre Iniquidades em Saúde
CEPI-DSS/ ENSP/ FIOCRUZ

Atenção à Saúde

Indicadores de atenção preventiva

Ind030204RN- Proporção (%) de nascidos vivos com 7 ou mais consultas de pré-natal, por ano, segundo Brasil, Região Norte, estados da região Norte e escolaridade da mãe

| | |
|----------------------|---|
| Indicador | Proporção de nascidos vivos com 7 ou mais consultas de pré-natal |
| Descrição | Proporção (%) de gestações com 7 ou mais consultas de pré-natal, em determinado espaço geográfico. O número de nascidos vivos é adotado como uma aproximação do total de gestações. |
| Fonte | Ministério da Saúde/SVS - Sistema de Informações sobre Nascidos Vivos (SINASC) |
| Método de Cálculo | $\frac{\text{Número de nascidos vivos de mulheres residentes, com 7 ou mais consultas de pré-natal}}{\text{Número total de nascidos vivos de mulheres residentes}} * 100$ |
| Categorização | Brasil, Região Norte, estados da região Norte e escolaridade da mãe |
| Periodicidade | Anual |
| Períodos disponíveis | 2000-2014 |
| Notas | <ol style="list-style-type: none">1. Como as ocorrências são consideradas pelo número de nascidos vivos, as gestações de gemelares são contados duplamente e os abortamentos e as que deram origem a natimortos não foram contados.2. A proporção de nascidos vivos que não puderam ser levados em conta pela ausência de informação sobre escolaridade ou sobre o local do parto está apresentada na linha "% não considerado".3. As informações sobre escolaridade são declaradas pela própria gestante.4. Há problemas de cobertura do SINASC em determinadas áreas geográficas, principalmente no Norte e Nordeste; há tendência que os dados não registrados sejam de mães de baixa instrução, o que aumentaria a proporção dos mesmos. Em 2011, houve uma mudança no conteúdo da Declaração de Nascidos Vivos, com maior detalhamento das informações coletadas. |

Data de elaboração 14/12/2016
CEPI-DSS/ ENSP/FIOCRUZ

Como Citar

Ind030204RN - Proporção (%) de nascidos vivos com 7 ou mais consultas de pré-natal, por ano, segundo Brasil, Região Norte, estados da região Norte e escolaridade da mãe [Internet]. Rio de Janeiro: Portal Determinantes Sociais da Saúde. Observatório sobre Iniquidades em Saúde. CEPI-DSS/ENSP/FIOCRUZ; 2016 dez. 14. Disponível em: <http://dssbr.ensp.fiocruz.br/wp-content/uploads/2020/11/Ind030204RN-201361214.pdf>

Atenção à Saúde

Indicadores de atenção preventiva

Ind030204RN- Proporção (%) de nascidos vivos com 7 ou mais consultas de pré-natal, por ano, segundo Brasil, Região Norte, estados da região Norte e escolaridade da mãe

Período:2000-2014

| Região/Escolaridade | 2000 | 2001 | 2002 | 2003 | 2004 | 2005 | 2006 | 2007 | 2008 | 2009 | 2010 | 2011 | 2012 | 2013 | 2014 |
|---------------------|------|------|------|------|------|------|------|------|------|------|------|------|------|------|------|
| Brasil | | | | | | | | | | | | | | | |
| Nenhuma | 20,4 | 20,8 | 22,3 | 22,9 | 23,8 | 24,6 | 26,0 | 26,7 | 26,7 | 26,8 | 27,7 | 28,4 | 29,0 | 29,4 | 32,2 |
| 1 a 3 anos | 27,5 | 28,8 | 31,7 | 31,6 | 32,5 | 32,9 | 35,1 | 36,5 | 38,0 | 38,4 | 41,3 | 41,6 | 42,7 | 43,1 | 46,5 |
| 4 a 7 anos | 40,4 | 41,2 | 42,3 | 43,4 | 44,4 | 44,1 | 44,5 | 44,8 | 45,1 | 45,5 | 47,4 | 48,5 | 48,9 | 49,3 | 51,6 |
| 8 a 11 anos | 54,2 | 55,5 | 56,8 | 58,4 | 59,8 | 60,5 | 61,1 | 61,6 | 62,0 | 62,2 | 64,1 | 64,2 | 63,9 | 64,0 | 65,7 |
| 12 anos e mais | 70,9 | 73,2 | 75,3 | 76,9 | 78,0 | 77,8 | 78,6 | 78,6 | 79,2 | 79,5 | 80,7 | 82,3 | 82,0 | 81,9 | 82,0 |
| Região Norte | | | | | | | | | | | | | | | |
| Nenhuma | 9,2 | 10,6 | 11,0 | 10,8 | 12,3 | 15,3 | 15,0 | 17,6 | 12,8 | 10,8 | 12,5 | 13,3 | 13,2 | 15,1 | 17,0 |
| 1 a 3 anos | 15,9 | 16,6 | 16,5 | 17,2 | 15,6 | 15,1 | 16,2 | 17,0 | 17,7 | 18,8 | 20,9 | 23,8 | 24,0 | 25,0 | 27,8 |
| 4 a 7 anos | 22,7 | 23,2 | 23,3 | 24,7 | 23,4 | 22,8 | 22,9 | 23,3 | 23,3 | 24,8 | 26,8 | 29,3 | 29,7 | 30,6 | 33,0 |
| 8 a 11 anos | 34,0 | 35,8 | 34,0 | 35,8 | 37,1 | 37,3 | 37,7 | 38,4 | 36,5 | 38,4 | 42,0 | 45,0 | 45,1 | 45,8 | 49,0 |
| 12 anos e mais | 53,5 | 53,0 | 51,8 | 54,8 | 55,4 | 54,9 | 55,9 | 57,3 | 57,0 | 59,7 | 62,5 | 67,1 | 65,4 | 66,0 | 67,0 |
| Rondônia | | | | | | | | | | | | | | | |
| Nenhuma | 15,8 | 16,5 | 16,1 | 15,8 | 21,6 | 17,3 | 17,7 | 16,4 | 22,5 | 22,0 | 28,7 | 26,2 | 29,5 | 28,6 | 30,8 |
| 1 a 3 anos | 20,4 | 19,1 | 20,6 | 22,0 | 23,5 | 20,7 | 25,3 | 28,7 | 29,9 | 34,4 | 31,1 | 40,8 | 43,5 | 44,2 | 35,8 |
| 4 a 7 anos | 28,5 | 24,7 | 23,7 | 28,2 | 29,4 | 26,2 | 25,6 | 27,2 | 32,3 | 36,2 | 41,3 | 43,6 | 47,2 | 48,2 | 38,5 |
| 8 a 11 anos | 41,8 | 40,1 | 37,7 | 39,5 | 38,9 | 35,6 | 35,3 | 38,3 | 43,5 | 49,4 | 51,3 | 53,4 | 58,2 | 59,2 | 58,8 |
| 12 anos e mais | 64,5 | 55,8 | 55,5 | 64,3 | 60,6 | 57,2 | 55,1 | 57,8 | 63,7 | 66,0 | 69,4 | 69,1 | 65,9 | 62,3 | 63,5 |
| Acre | | | | | | | | | | | | | | | |
| Nenhuma | 5,3 | 7,0 | 5,1 | 5,1 | 11,4 | 27,2 | 32,2 | 36,9 | 13,9 | 9,9 | 9,2 | 8,7 | 9,9 | 12,2 | 13,6 |
| 1 a 3 anos | 13,7 | 19,4 | 20,0 | 22,6 | 14,8 | 11,7 | 14,5 | 15,3 | 13,8 | 14,5 | 15,0 | 17,5 | 18,5 | 19,5 | 24,3 |
| 4 a 7 anos | 13,5 | 18,7 | 14,2 | 20,5 | 21,7 | 21,1 | 20,8 | 23,4 | 21,5 | 20,7 | 22,8 | 24,0 | 25,0 | 27,6 | 30,0 |
| 8 a 11 anos | 25,6 | 36,3 | 25,6 | 32,5 | 37,2 | 45,9 | 40,6 | 39,1 | 36,2 | 36,7 | 40,1 | 40,3 | 44,0 | 44,6 | 46,2 |
| 12 anos e mais | 38,2 | 38,2 | 31,7 | 37,1 | 52,1 | 59,4 | 58,5 | 66,2 | 55,8 | 55,4 | 57,7 | 59,6 | 62,9 | 66,9 | 65,0 |
| Amazonas | | | | | | | | | | | | | | | |
| Nenhuma | 9,4 | 9,9 | 10,3 | 11,4 | 11,8 | 12,8 | 10,5 | 12,1 | 13,6 | 9,4 | 13,0 | 12,3 | 13,1 | 14,3 | 18,1 |
| 1 a 3 anos | 11,5 | 15,1 | 13,9 | 12,3 | 12,2 | 12,8 | 13,9 | 14,5 | 15,3 | 14,8 | 16,7 | 21,7 | 20,4 | 22,4 | 26,2 |
| 4 a 7 anos | 15,3 | 18,1 | 21,3 | 20,8 | 20,2 | 20,8 | 20,7 | 22,8 | 21,9 | 21,8 | 23,6 | 25,4 | 24,1 | 25,5 | 30,2 |
| 8 a 11 anos | 27,6 | 28,2 | 27,9 | 29,2 | 34,8 | 36,3 | 36,8 | 40,0 | 38,4 | 37,8 | 37,4 | 40,9 | 36,9 | 38,5 | 44,1 |
| 12 anos e mais | 40,4 | 39,4 | 37,6 | 42,6 | 51,3 | 54,2 | 56,0 | 57,0 | 55,1 | 53,3 | 54,9 | 60,1 | 55,3 | 56,8 | 60,7 |
| Roraima | | | | | | | | | | | | | | | |
| Nenhuma | 4,4 | 8,9 | 12,5 | 5,7 | 16,6 | 9,2 | 5,8 | 5,7 | 4,3 | 5,3 | 4,8 | 6,5 | 6,7 | 7,0 | 6,2 |
| 1 a 3 anos | 22,0 | 31,7 | 19,4 | 19,1 | 13,4 | 19,7 | 19,5 | 20,2 | 26,9 | 22,0 | 18,2 | 17,9 | 21,7 | 17,3 | 20,2 |
| 4 a 7 anos | 25,4 | 34,5 | 24,3 | 23,7 | 23,1 | 37,9 | 29,2 | 28,4 | 23,2 | 30,8 | 26,9 | 26,1 | 25,2 | 24,1 | 27,3 |
| 8 a 11 anos | 38,5 | 49,5 | 40,7 | 37,9 | 40,7 | 53,1 | 45,6 | 45,4 | 43,9 | 47,6 | 46,1 | 44,5 | 41,4 | 41,6 | 47,1 |

Atenção à Saúde

Indicadores de atenção preventiva

Ind030204RN- Proporção (%) de nascidos vivos com 7 ou mais consultas de pré-natal, por ano, segundo Brasil, Região Norte, estados da região Norte e escolaridade da mãe

Período:2000-2014

| | | | | | | | | | | | | | | | |
|----------------|------|------|------|------|------|------|------|------|------|------|------|------|------|------|------|
| 12 anos e mais | 52,1 | 62,5 | 50,4 | 49,0 | 51,9 | 71,5 | 56,2 | 62,6 | 66,2 | 71,1 | 64,3 | 68,9 | 65,1 | 67,6 | 68,5 |
| Pará | | | | | | | | | | | | | | | |
| Nenhuma | 9,5 | 11,3 | 12,3 | 11,5 | 11,1 | 10,4 | 10,1 | 11,4 | 11,3 | 11,6 | 13,2 | 15,2 | 14,2 | 17,9 | 19,2 |
| 1 a 3 anos | 16,7 | 15,8 | 16,2 | 17,5 | 15,2 | 14,7 | 15,3 | 16,3 | 16,6 | 18,1 | 21,6 | 25,2 | 24,1 | 24,9 | 27,8 |
| 4 a 7 anos | 25,7 | 25,7 | 25,2 | 26,2 | 23,1 | 21,6 | 22,7 | 22,0 | 21,6 | 23,2 | 25,5 | 29,0 | 30,0 | 30,8 | 34,0 |
| 8 a 11 anos | 37,3 | 38,6 | 37,3 | 39,1 | 37,5 | 36,2 | 37,8 | 36,6 | 32,2 | 34,3 | 41,6 | 45,8 | 47,0 | 47,2 | 50,3 |
| 12 anos e mais | 57,9 | 59,0 | 59,4 | 59,6 | 55,4 | 54,5 | 59,4 | 58,2 | 56,4 | 61,8 | 64,6 | 70,3 | 70,4 | 71,8 | 72,4 |
| Amapá | | | | | | | | | | | | | | | |
| Nenhuma | 12,9 | 11,3 | 9,9 | 14,3 | 12,4 | 13,5 | 15,0 | 18,0 | 15,2 | 8,8 | 17,2 | 14,9 | 13,1 | 13,7 | 17,3 |
| 1 a 3 anos | 12,4 | 10,7 | 10,5 | 14,2 | 13,9 | 15,4 | 14,4 | 12,8 | 15,8 | 17,8 | 19,0 | 15,3 | 16,1 | 17,2 | 19,8 |
| 4 a 7 anos | 21,8 | 12,4 | 12,7 | 15,7 | 15,9 | 16,4 | 16,9 | 17,4 | 19,1 | 19,0 | 21,1 | 19,9 | 18,7 | 18,7 | 20,5 |
| 8 a 11 anos | 24,3 | 23,0 | 23,6 | 27,0 | 27,6 | 26,7 | 27,2 | 30,4 | 30,4 | 30,7 | 34,4 | 36,7 | 34,9 | 34,3 | 36,2 |
| 12 anos e mais | 44,6 | 42,2 | 47,0 | 49,8 | 47,8 | 36,7 | 34,6 | 38,9 | 43,9 | 46,1 | 52,2 | 58,1 | 61,2 | 59,1 | 54,7 |
| Tocantins | | | | | | | | | | | | | | | |
| Nenhuma | 9,7 | 12,7 | 17,5 | 17,0 | 17,3 | 18,8 | 18,5 | 18,4 | 19,2 | 23,0 | 25,6 | 21,7 | 24,7 | 25,3 | 29,9 |
| 1 a 3 anos | 17,0 | 19,4 | 20,5 | 22,1 | 23,6 | 23,4 | 27,7 | 27,4 | 28,4 | 31,4 | 32,0 | 17,9 | 32,2 | 32,5 | 43,0 |
| 4 a 7 anos | 23,8 | 27,1 | 26,5 | 28,6 | 31,0 | 30,7 | 30,4 | 31,6 | 32,1 | 36,0 | 36,8 | 39,8 | 40,6 | 40,9 | 44,6 |
| 8 a 11 anos | 34,1 | 39,7 | 38,1 | 40,4 | 43,9 | 41,2 | 41,5 | 43,8 | 45,3 | 49,5 | 50,5 | 53,4 | 55,6 | 56,6 | 59,2 |
| 12 anos e mais | 58,6 | 56,1 | 55,4 | 60,6 | 64,2 | 63,4 | 63,1 | 62,3 | 65,9 | 70,5 | 71,9 | 72,3 | 73,0 | 72,6 | 73,5 |

Fonte:

Ministério da Saúde/SVS - Sistema de Informações sobre Nascidos Vivos (SINASC)

Notas:

1. Como as ocorrências são consideradas pelo número de nascidos vivos, as gestações de gemelares são contados duplamente e os abortamentos e as que deram origem a natimortos não foram contados.
2. A proporção de nascidos vivos que não puderam ser levados em conta pela ausência de informação sobre escolaridade ou sobre o local do parto está
3. As informações sobre escolaridade são declaradas pela própria gestante.
4. Há problemas de cobertura do SINASC em determinadas áreas geográficas, principalmente no Norte e Nordeste; há tendência que os dados não registrados sejam de mães de baixa instrução, o que aumentaria a proporção dos mesmos. Em 2011, houve uma mudança no conteúdo da Declaração de Nascidos Vivos, com maior detalhamento das informações coletadas.

Data de elaboração: 14/12/2016

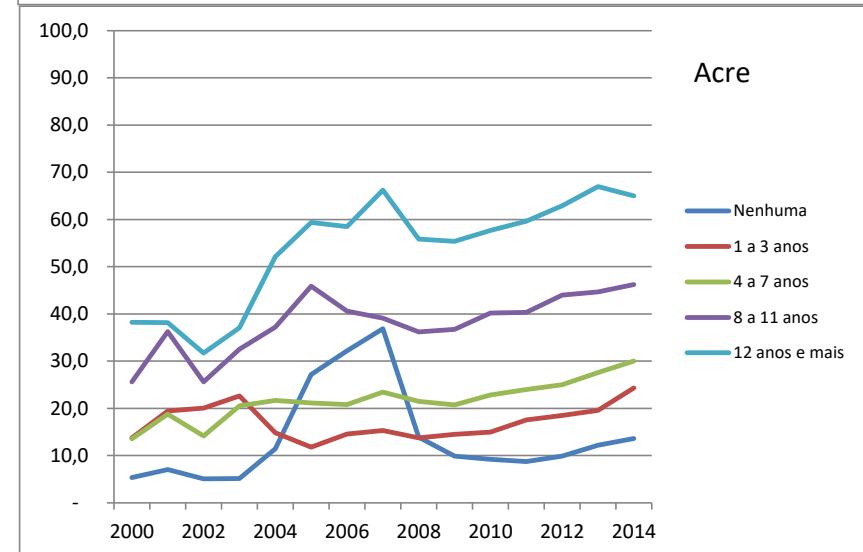
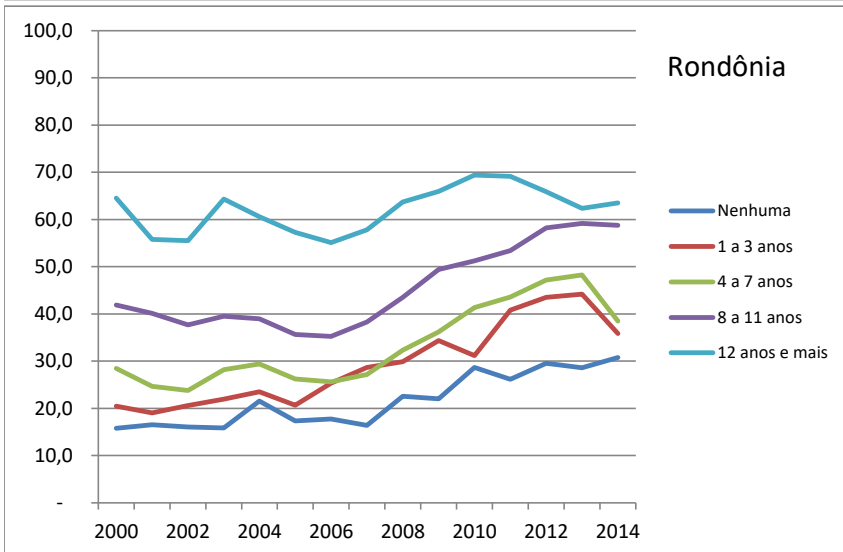
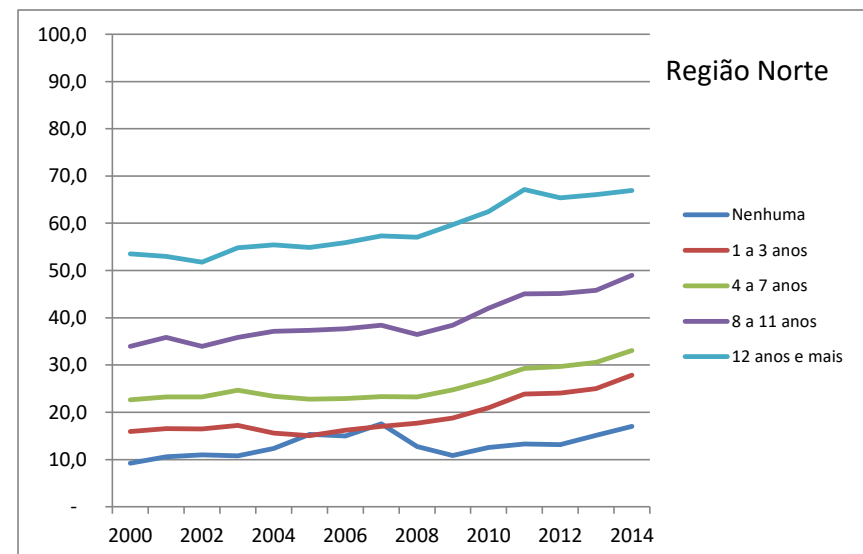
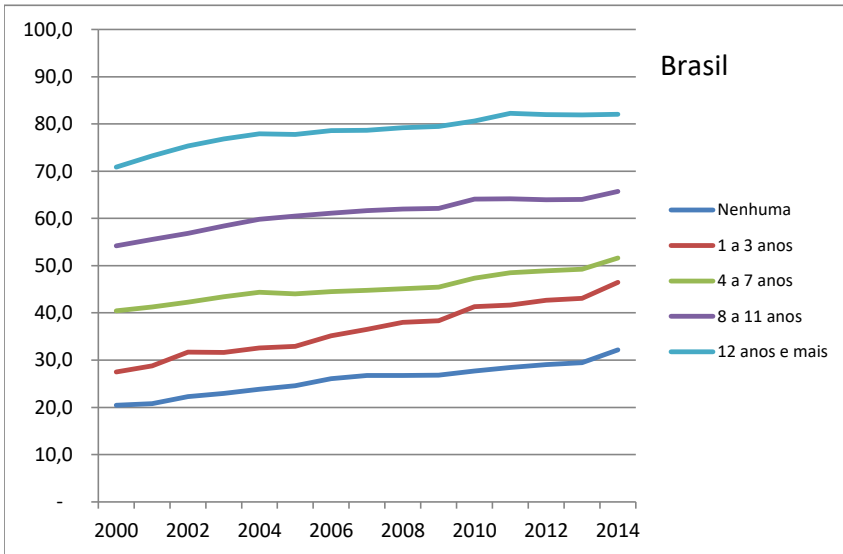
CEPI-DSS/ ENSP/FIOCRUZ

Atenção à Saúde

Indicadores de atenção preventiva

Ind030204RN- Proporção (%) de nascidos vivos com 7 ou mais consultas de pré-natal, por ano, segundo Brasil, Região Norte, estados da região Norte e escolaridade da mãe

Período:2000-2014

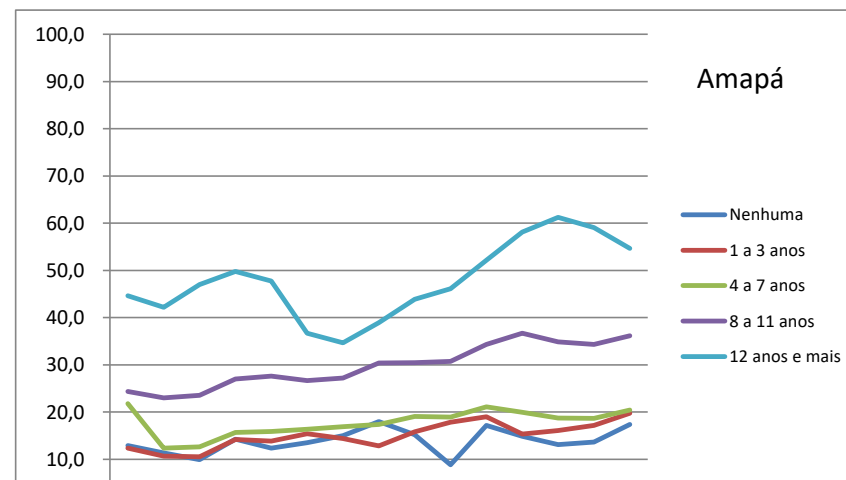
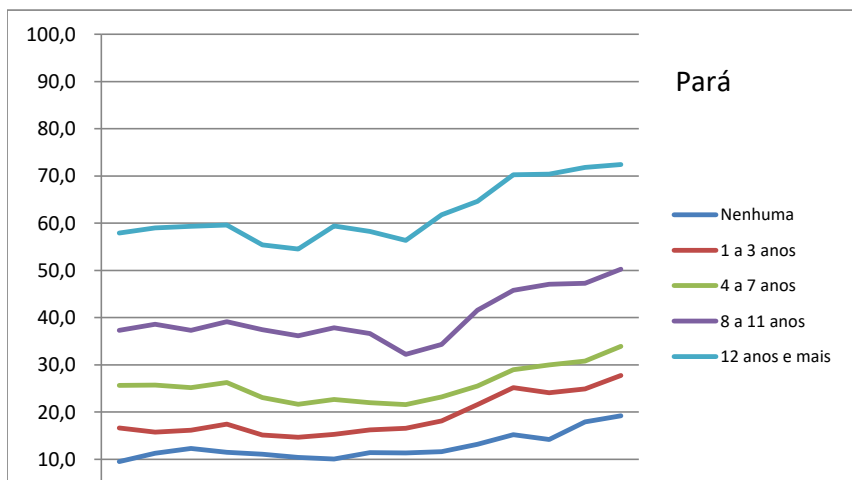
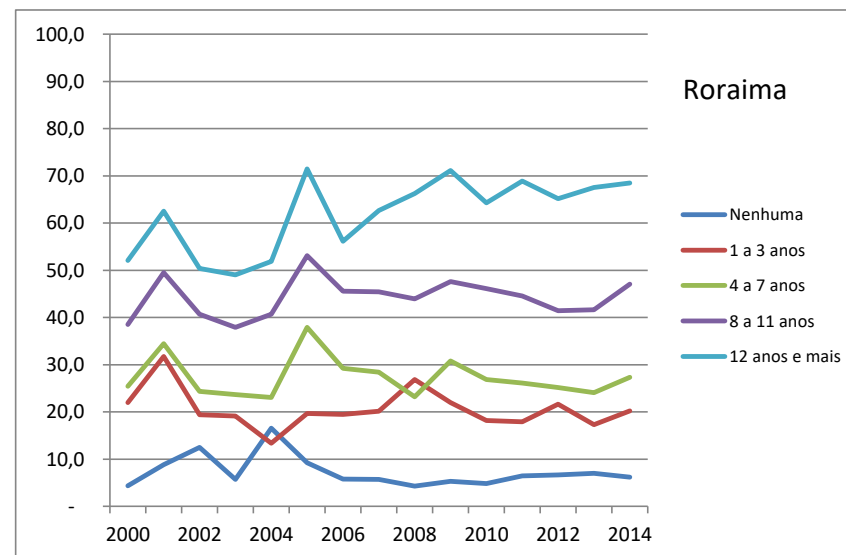
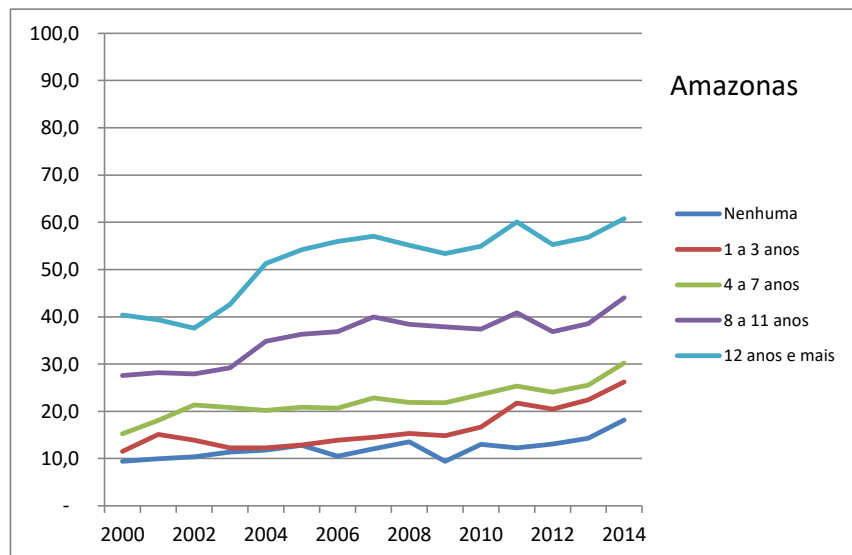


Atenção à Saúde

Indicadores de atenção preventiva

Ind030204RN- Proporção (%) de nascidos vivos com 7 ou mais consultas de pré-natal, por ano, segundo Brasil, Região Norte, estados da região Norte e escolaridade da mãe

Período:2000-2014

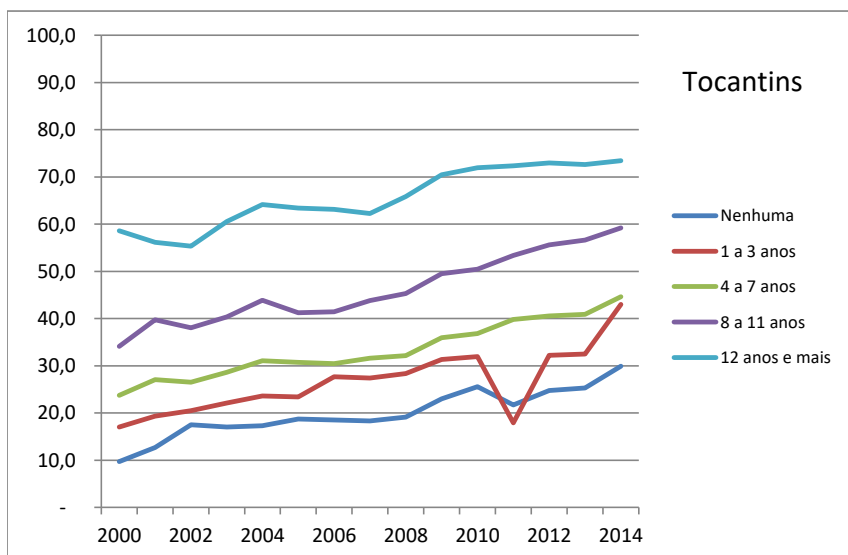
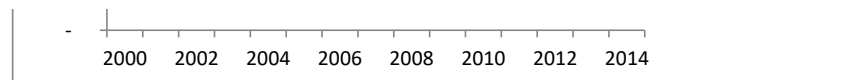
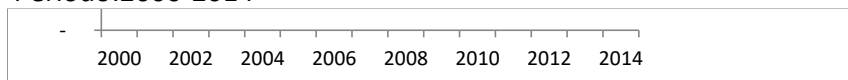


Atenção à Saúde

Indicadores de atenção preventiva

Ind030204RN- Proporção (%) de nascidos vivos com 7 ou mais consultas de pré-natal, por ano, segundo Brasil, Região Norte, estados da região Norte e escolaridade da mãe

Período:2000-2014



Fonte:

Ministério da Saúde/SVS - Sistema de Informações sobre Nascidos Vivos (SINASC)

Notas:

1. Como as ocorrências são consideradas pelo número de nascidos vivos, as gestações de gemelares são contados duplamente e os abortamentos e as que deram origem a natimortos não foram contados.
2. A proporção de nascidos vivos que não puderam ser levados em conta pela ausência de informação sobre escolaridade ou sobre o local do parto está apresentada
3. As informações sobre escolaridade são declaradas pela própria gestante.
4. Há problemas de cobertura do SINASC em determinadas áreas geográficas, principalmente no Norte e Nordeste; há tendência que os dados não registrados sejam de mães de baixa instrução, o que aumentaria a proporção dos mesmos. Em 2011, houve uma mudança no conteúdo da Declaração de Nascidos Vivos, com maior detalhamento das informações coletadas.

Data de elaboração: 14/12/2016
CEPI-DSS/ ENSP/FIOCRUZ