



Portal Determinantes Sociais da Saúde
Observatório sobre Iniquidades em Saúde
CEPI-DSS/ENSP/FIOCRUZ

Atenção à Saúde

Indicadores de atenção ambulatorial

Ind030301RN - Proporção da população de 14 anos e mais que consultou médico nos últimos 12 meses, por ano, segundo Brasil, Região Norte, estados da região Norte e escolaridade

Indicador	Proporção da população de 14 anos e mais que consultou médico nos últimos 12 meses
Descrição	Proporção (%) da população de 14 anos e mais que refere ter consultado médico nos últimos 12 meses, em determinado espaço geográfico.
Fonte	Pesquisa Nacional por Amostra de Domicílios (PNAD) - Suplemento Saúde
Método de Cálculo	Número de pessoas de 14 anos e mais que referem ter consultado médico nos últimos 12 meses / População total residente de 14 anos e mais * 100
Categorização	Brasil, Região Norte, estados da região Norte e escolaridade
Periodicidade	Eventual
Períodos disponíveis	2003, 2008
Notas	<ol style="list-style-type: none">1. As proporções são calculadas desconsiderando os casos sem declaração e os não aplicáveis.2. Informações da PNAD não disponíveis, até o ano de 2003, para as áreas rurais de RO, AC, AM, RR, PA e AP.3. Foi adotada a população de 14 anos e mais para diminuir o efeito da baixa escolaridade de crianças.
Data de elaboração	07/01/2017 CEPI-DSS/ENSP/FIOCRUZ

Como Citar

Ind030301RN - Proporção da população de 14 anos e mais que consultou médico nos últimos 12 meses, por ano, segundo Brasil, Região Norte, estados da região Norte e escolaridade [Internet]. Rio de Janeiro: Portal Determinantes Sociais da Saúde. Observatório sobre Iniquidades em Saúde. CEPI-DSS/ENSP/FIOCRUZ; 2017 jan. 07. Disponível em: <http://dssbr.ensp.fiocruz.br/wp-content/uploads/2020/11/Ind030301RN-20170107.pdf>

Atenção à Saúde

Indicadores de atenção ambulatorial

Ind030301RN - Proporção da população de 14 anos e mais que consultou médico nos últimos 12 meses, por ano, segundo Brasil, Região Norte, estados da região Norte e escolaridade

Período: 2003, 2008

Região/Escolaridade	2003	2008
Brasil		
Sem instrução e menos de 1 ano	63,5	68,6
1 a 3 anos	61,8	67,7
4 a 7 anos	59	65,1
8 a 10 anos	59	64
11 a 14 anos	66,7	70,5
15 anos e mais	78	80
Total	62,7	68,1
Região Norte		
Sem instrução e menos de 1 ano	63,5	62,9
1 a 3 anos	59,3	56,8
4 a 7 anos	55,8	57,1
8 a 10 anos	57,7	58,6
11 a 14 anos	64,8	66,2
15 anos e mais	78,6	76,1
Total	60,2	61,3
Rondônia		
Sem instrução e menos de 1 ano	64,3	64
1 a 3 anos	60,5	52,9
4 a 7 anos	51,7	53
8 a 10 anos	53,3	49,6
11 a 14 anos	61,1	60,2
15 anos e mais	78,3	70
Total	57,5	56,1
Acre		
Sem instrução e menos de 1 ano	59,5	68,8

Atenção à Saúde

Indicadores de atenção ambulatorial

Ind030301RN - Proporção da população de 14 anos e mais que consultou médico nos últimos 12 meses, por ano, segundo Brasil, Região Norte, estados da região Norte e escolaridade

Período: 2003, 2008

Região/Escolaridade	2003	2008
1 a 3 anos	60,5	61,7
4 a 7 anos	53	59,5
8 a 10 anos	59,9	55
11 a 14 anos	60,2	61,4
15 anos e mais	78,3	75,2
Total	59,2	61,8
Amazonas		
Sem instrução e menos de 1 ano	67,7	57,7
1 a 3 anos	64,7	57,2
4 a 7 anos	62	55,3
8 a 10 anos	62,9	57,4
11 a 14 anos	67,7	62,7
15 anos e mais	79,9	69,9
Total	65	59,3
Roraima		
Sem instrução e menos de 1 ano	69,6	69,8
1 a 3 anos	68,6	67,5
4 a 7 anos	56,4	67,6
8 a 10 anos	65,7	66,1
11 a 14 anos	66,8	77,6
15 anos e mais	*	81,4
Total	64,6	72
Pará		
Sem instrução e menos de 1 ano	63,2	62,1
1 a 3 anos	56,9	55,8
4 a 7 anos	54,3	57,4

Atenção à Saúde

Indicadores de atenção ambulatorial

Ind030301RN - Proporção da população de 14 anos e mais que consultou médico nos últimos 12 meses, por ano, segundo Brasil, Região Norte, estados da região Norte e escolaridade

Período: 2003, 2008

Região/Escolaridade	2003	2008
8 a 10 anos	56,2	60,4
11 a 14 anos	66,2	69,6
15 anos e mais	78,6	80,4
Total	59,1	61,9
Amapá		
Sem instrução e menos de 1 ano	58	64,9
1 a 3 anos	56,6	57,1
4 a 7 anos	49,3	52,5
8 a 10 anos	52,5	56,4
11 a 14 anos	57,6	57,7
15 anos e mais	70	69,8
Total	54,9	57,7
Tocantins		
Sem instrução e menos de 1 ano	62,5	71,5
1 a 3 anos	61,4	63,8
4 a 7 anos	56	62,8
8 a 10 anos	56,2	62,9
11 a 14 anos	59,9	69,6
15 anos e mais	80,4	81,2
Total	59,4	67,2

Fonte:

Pesquisa Nacional por Amostra de Domicílios (PNAD) - Suplemento Saúde

Notas:

1. As proporções são calculadas desconsiderando os casos sem declaração e os não aplicáveis.
2. Informações da PNAD não disponíveis, até o ano de 2003, para as áreas rurais de RO, AC, AM, RR, PA e AP.

Atenção à Saúde

Indicadores de atenção ambulatorial

Ind030301RN - Proporção da população de 14 anos e mais que consultou médico nos últimos 12 meses, por ano, segundo Brasil, Região Norte, estados da região Norte e escolaridade

Período: 2003, 2008

Região/Escolaridade	2003	2008
---------------------	------	------

3. Foi adotada a população de 14 anos e mais para diminuir o efeito da baixa escolaridade de crianças.

Legenda:

*

- Número de casos menor que 30, insuficiente para determinar qualquer estimativa com precisão aceitável.

Data de elaboração:

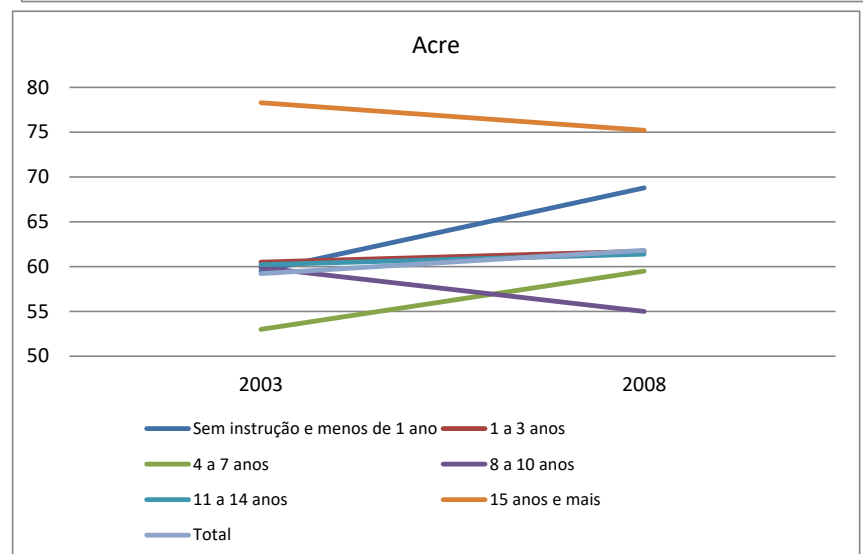
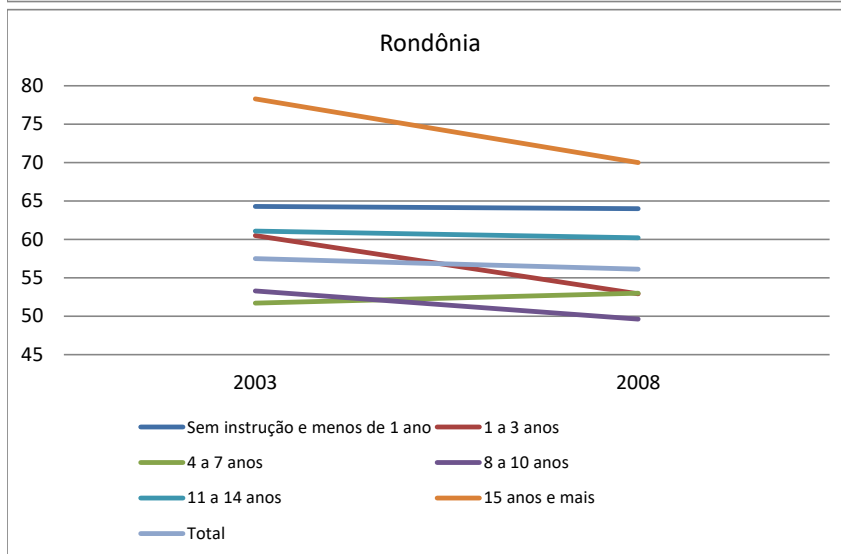
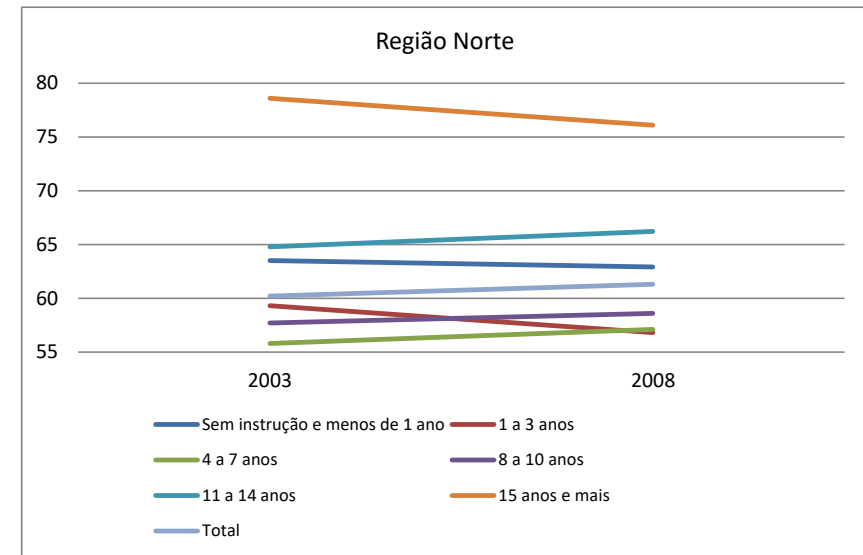
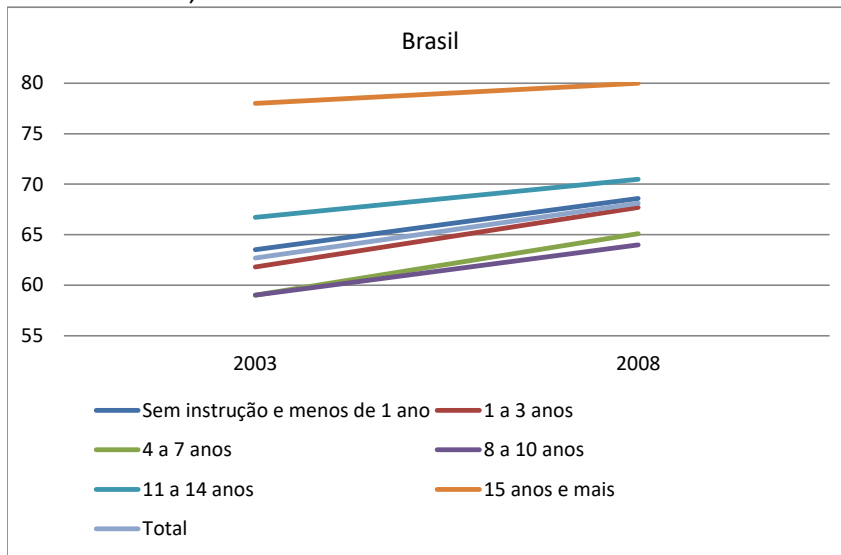
07/01/2017
CEPI-DSS/ ENSP/FIOCRUZ

Atenção à Saúde

Indicadores de atenção ambulatorial

Ind030301RN - Proporção da população de 14 anos e mais que consultou médico nos últimos 12 meses, por ano, segundo Brasil, Região Norte, estados da região Norte e escolaridade

Período: 2003, 2008

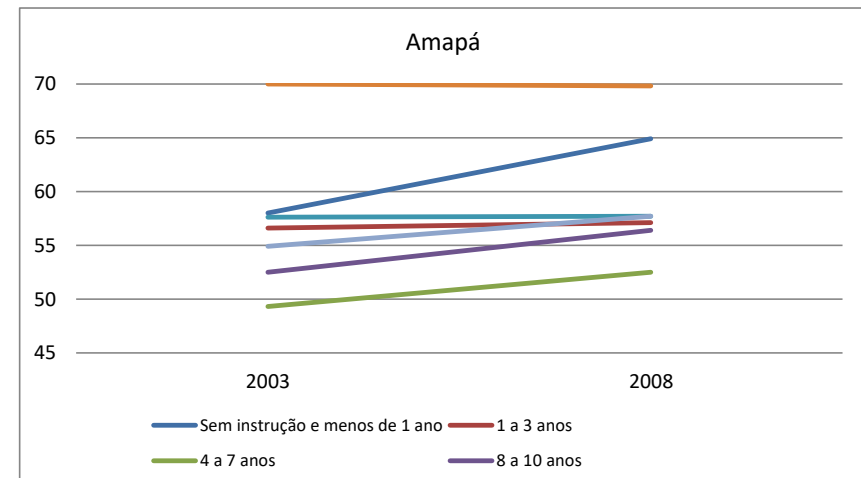
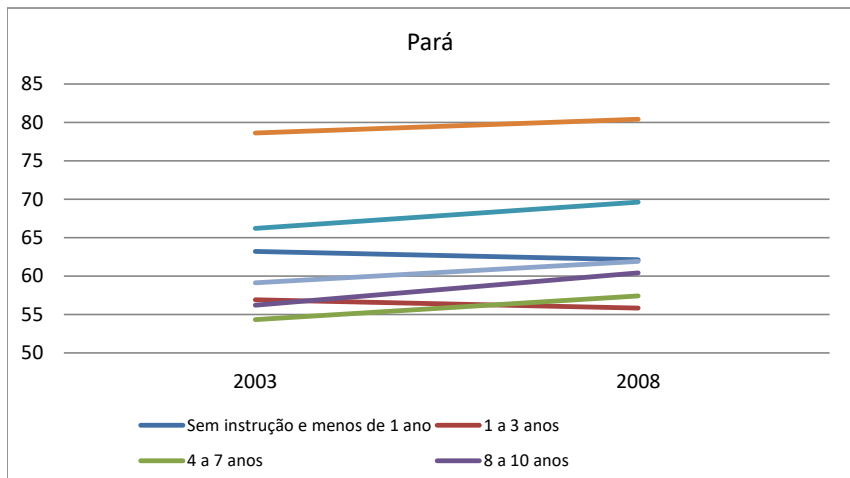
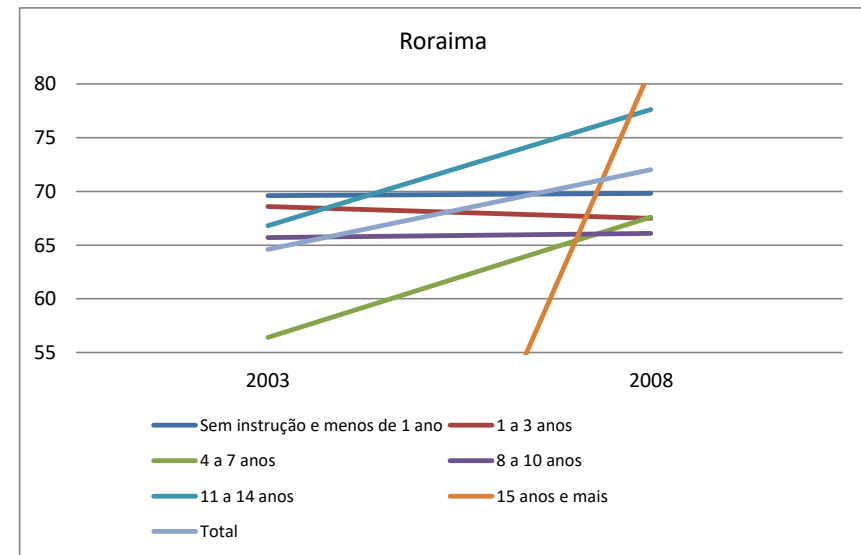
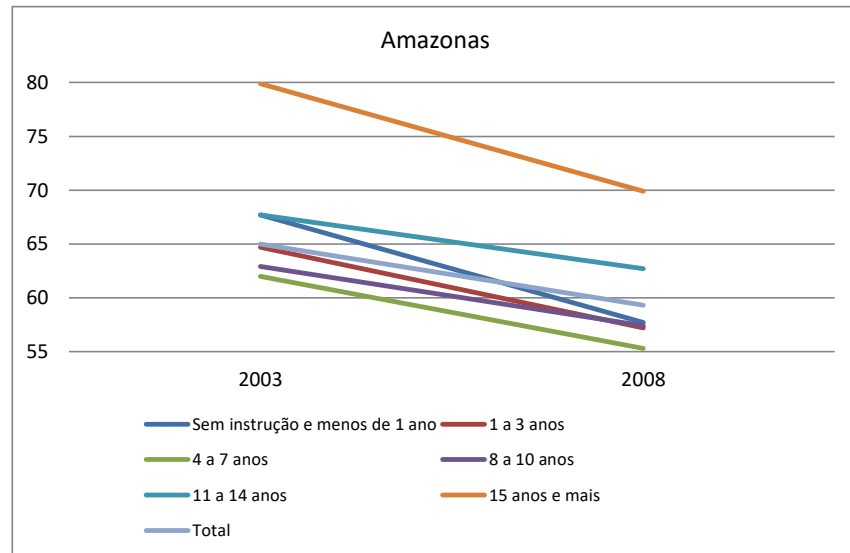


Atenção à Saúde

Indicadores de atenção ambulatorial

Ind030301RN - Proporção da população de 14 anos e mais que consultou médico nos últimos 12 meses, por ano, segundo Brasil, Região Norte, estados da região Norte e escolaridade

Período: 2003, 2008

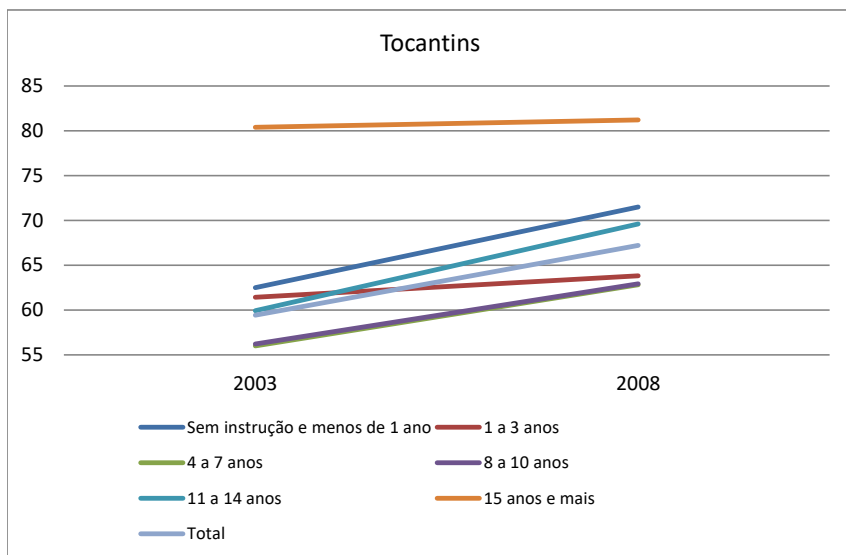


Atenção à Saúde

Indicadores de atenção ambulatorial

Ind030301RN - Proporção da população de 14 anos e mais que consultou médico nos últimos 12 meses, por ano, segundo Brasil, Região Norte, estados da região Norte e escolaridade

Período: 2003, 2008



Fonte:

Pesquisa Nacional por Amostra de Domicílios (PNAD) - Suplemento Saúde

Notas:

1. As proporções são calculadas desconsiderando os casos sem declaração e os não aplicáveis.
2. Informações da PNAD não disponíveis, até o ano de 2003, para as áreas rurais de RO, AC, AM, RR, PA e AP.
3. Foi adotada a população de 14 anos e mais para diminuir o efeito da baixa escolaridade de crianças.

Data de elaboração: 07/01/2017
CEPI-DSS/ ENSP/FIOCRUZ