



Portal Determinantes Sociais da Saúde
Observatório sobre Iniquidades em Saúde
CEPI-DSS/ENSP/FIOCRUZ

Atenção à Saúde

Indicadores de atenção hospitalar

Ind030401RN - Taxa de internação da população de 14 anos e mais, por ano, segundo Brasil, Região Norte, regiões metropolitanas do Norte e escolaridade

Indicador	Taxa de internação da população de 14 anos e mais
Descrição	Proporção (%) da população de 14 anos e mais que refere internação hospitalar nos últimos 12 meses, em determinado espaço geográfico.
Fonte	Pesquisa Nacional por Amostra de Domicílios (PNAD) - Suplemento Saúde
Método de Cálculo	$\frac{\text{Número de pessoas de 14 anos e mais que referem internação hospitalar nos últimos 12 meses}}{\text{População total residente de 14 anos e mais}} * 100$
Categorização	Brasil, Região Norte, estados da região Norte e escolaridade
Periodicidade	Eventual
Períodos disponíveis	2003, 2008
Notas	<ol style="list-style-type: none">1. As proporções são calculadas desconsiderando os casos sem declaração e os não aplicáveis.2. Informações da PNAD não disponíveis, até o ano de 2003, para as áreas rurais de RO, AC, AM, RR, PA e AP.3. Foi adotada a população de 14 anos e mais para diminuir o efeito da baixa escolaridade de crianças.
Data de elaboração	11/01/2017 CEPI-DSS/ENSP/FIOCRUZ
Como Citar	Ind030401RN - Taxa de internação da população de 14 anos e mais, por ano, segundo Brasil, Região Norte, estados da região Norte e escolaridade [Internet]. Rio de Janeiro: Portal Determinantes Sociais da Saúde. Observatório sobre Iniquidades em Saúde. CEPI-DSS/ENSP/FIOCRUZ; 2017 jan. 11. Disponível em: http://dssbr.ensp.fiocruz.br/wp-content/uploads/2020/11/Ind030401RN-20170111.pdf

Atenção à Saúde

Indicadores de atenção hospitalar

Ind030401RN - Taxa de internação da população de 14 anos e mais, por ano, segundo Brasil, Região Norte, regiões metropolitanas do Norte e escolaridade

Período: 2003, 2008

Região/Escolaridade	2003	2008
Brasil		
Sem instrução e menos de 1 ano	10,6	10,5
1 a 3 anos	8,7	9,1
4 a 7 anos	7,5	7,7
8 a 10 anos	6,2	7
11 a 14 anos	6,7	6,6
15 anos e mais	7,4	7,3
Total	7,6	7,7
Região Norte		
Sem instrução e menos de 1 ano	11,5	11,4
1 a 3 anos	10,6	9,2
4 a 7 anos	8,3	8,6
8 a 10 anos	7,6	7,3
11 a 14 anos	6,8	7,6
15 anos e mais	8,8	6,8
Total	8,5	8,4
Rondônia		
Sem instrução e menos de 1 ano	10,9	9,6
1 a 3 anos	12,7	9,4
4 a 7 anos	11,7	7
8 a 10 anos	9,6	6,2
11 a 14 anos	8,9	9
15 anos e mais	*	*
Total	10,9	8
Acre		
Sem instrução e menos de 1 ano	13,2	8,7
1 a 3 anos	*	*

Atenção à Saúde

Indicadores de atenção hospitalar

Ind030401RN - Taxa de internação da população de 14 anos e mais, por ano, segundo Brasil, Região Norte, regiões metropolitanas do Norte e escolaridade

Período: 2003, 2008

Região/Escolaridade	2003	2008
4 a 7 anos	11,3	6,7
8 a 10 anos	*	*
11 a 14 anos	9,6	4,8
15 anos e mais	*	*
Total	10,9	6,3
Amazonas		
Sem instrução e menos de 1 ano	*	7,3
1 a 3 anos	*	8,4
4 a 7 anos	6,1	6,7
8 a 10 anos	5	6,9
11 a 14 anos	5,1	6
15 anos e mais	*	*
Total	5,5	6,7
Roraima		
Sem instrução e menos de 1 ano	*	*
1 a 3 anos	*	*
4 a 7 anos	*	9,5
8 a 10 anos	*	*
11 a 14 anos	*	8,6
15 anos e mais	*	*
Total	8,6	8,2
Pará		
Sem instrução e menos de 1 ano	12,7	13,5
1 a 3 anos	11	9,5
4 a 7 anos	8,1	9,7
8 a 10 anos	8,5	8,1
11 a 14 anos	7,7	8,5

Atenção à Saúde

Indicadores de atenção hospitalar

Ind030401RN - Taxa de internação da população de 14 anos e mais, por ano, segundo Brasil, Região Norte, regiões metropolitanas do Norte e escolaridade

Período: 2003, 2008

Região/Escolaridade	2003	2008
15 anos e mais	9,6	6,3
Total	9,1	9,4
Amapá		
Sem instrução e menos de 1 ano	*	*
1 a 3 anos	*	*
4 a 7 anos	*	*
8 a 10 anos	*	*
11 a 14 anos	*	*
15 anos e mais	*	*
Total	4,2	2,9
Tocantins		
Sem instrução e menos de 1 ano	16,1	14,5
1 a 3 anos	12	10,9
4 a 7 anos	10,7	11,6
8 a 10 anos	9,1	10,4
11 a 14 anos	7,3	10,3
15 anos e mais	*	*
Total	10,9	11,1

Fonte:

Pesquisa Nacional por Amostra de Domicílios (PNAD) - Suplemento Saúde

Notas:

1. As proporções são calculadas desconsiderando os casos sem declaração e os não aplicáveis.
2. Informações da PNAD não disponíveis, até o ano de 2003, para as áreas rurais de RO, AC, AM, RR, PA e AP.
3. Foi adotada a população de 14 anos e mais para diminuir o efeito da baixa escolaridade de crianças.

Legenda:

IC_{95%} - Intervalo de Confiança ($\alpha = 0,05$), levando-se em consideração o efeito do desenho do estudo.

Atenção à Saúde

Indicadores de atenção hospitalar

Ind030401RN - Taxa de internação da população de 14 anos e mais, por ano, segundo Brasil, Região Norte, regiões metropolitanas do Norte e escolaridade

Período: 2003, 2008

Região/Escolaridade	2003	2008
*	- Número de casos menor que 30, insuficiente para determinar qualquer estimativa com precisão aceitável.	
...	- Dado numérico não disponível.	
-	- Dado numérico igual a 0 não resultante de arredondamento.	
0; 0,0	- Dado numérico igual a 0 resultante de arredondamento de um dado originalmente positivo.	

Data de elaboração:

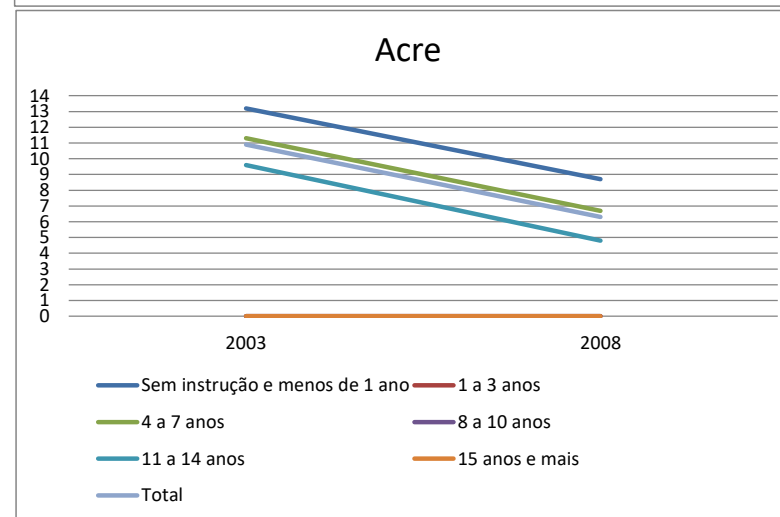
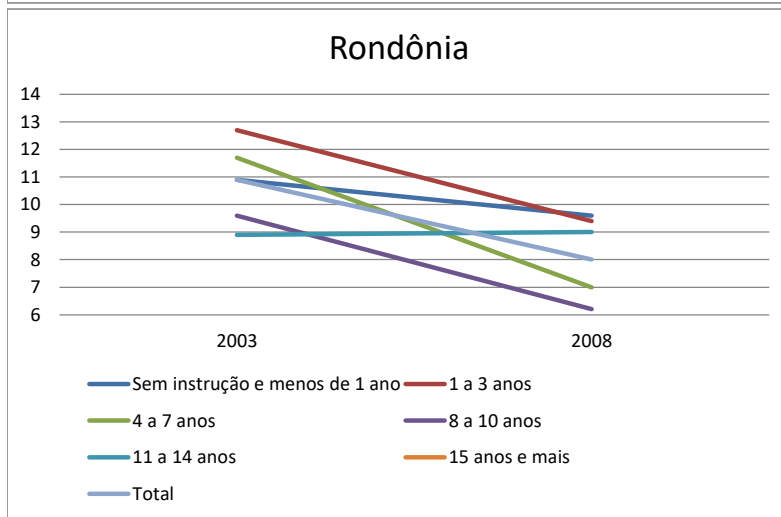
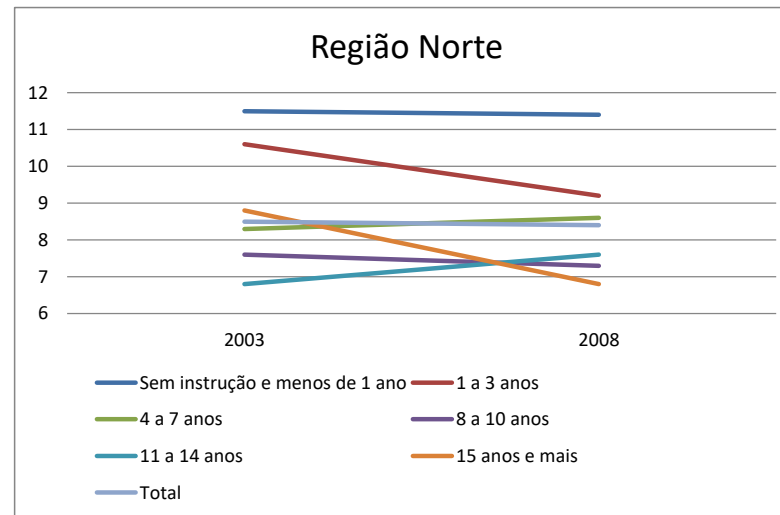
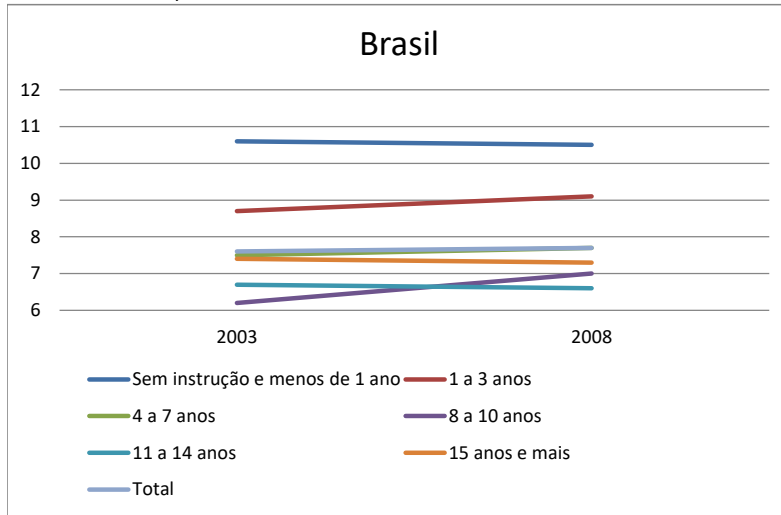
11/01/2017
CEPI-DSS/ ENSP/FIOCRUZ

Atenção à Saúde

Indicadores de atenção hospitalar

Ind030401RN - Taxa de internação da população de 14 anos e mais, por ano, segundo Brasil, Região Norte, regiões metropolitanas do Norte e escolaridade

Período: 2003, 2008

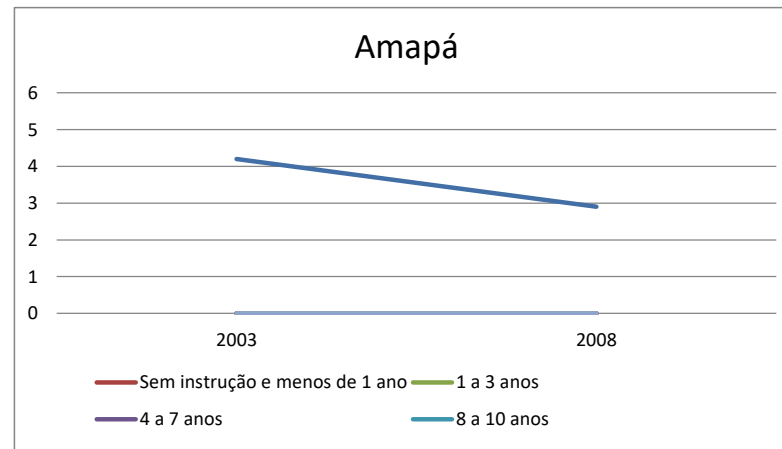
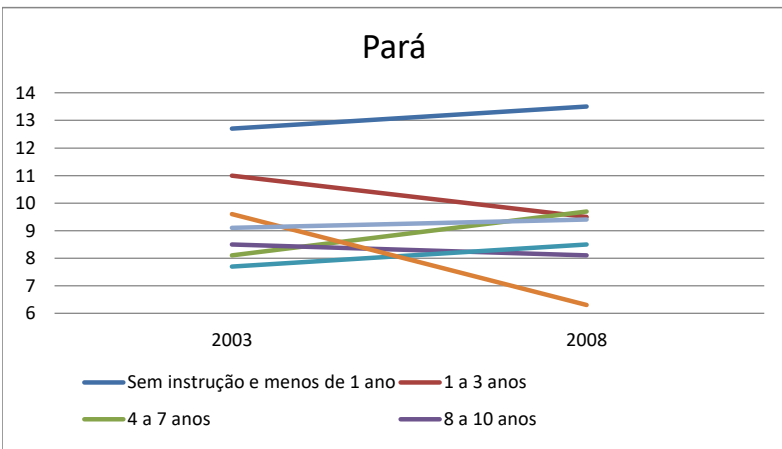
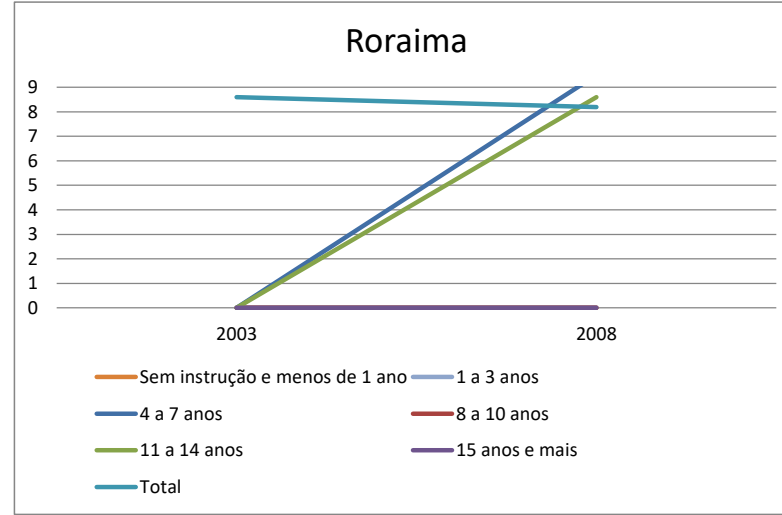
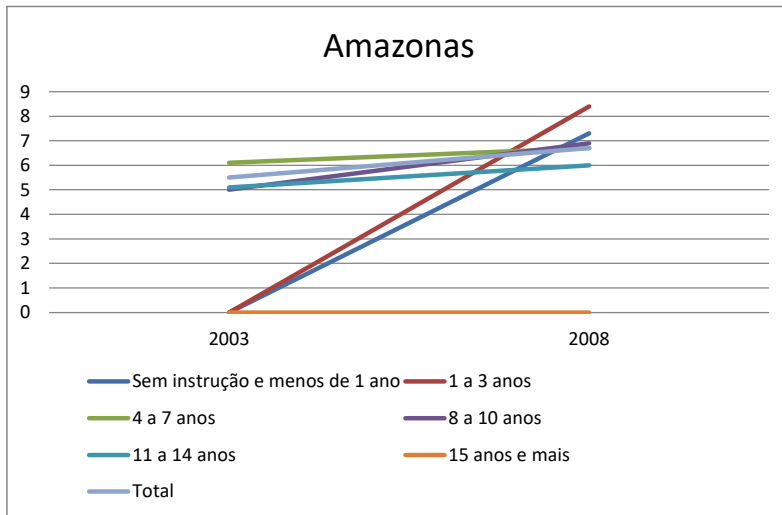


Atenção à Saúde

Indicadores de atenção hospitalar

Ind030401RN - Taxa de internação da população de 14 anos e mais, por ano, segundo Brasil, Região Norte, regiões metropolitanas do Norte e escolaridade

Período: 2003, 2008

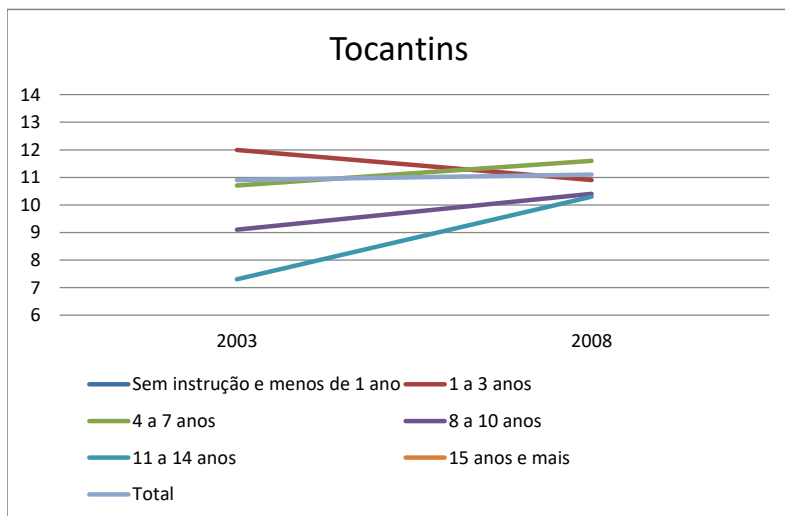
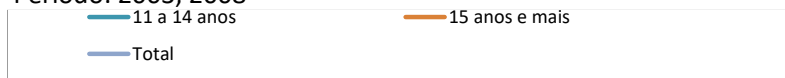


Atenção à Saúde

Indicadores de atenção hospitalar

Ind030401RN - Taxa de internação da população de 14 anos e mais, por ano, segundo Brasil, Região Norte, regiões metropolitanas do Norte e escolaridade

Período: 2003, 2008



Fonte:

Pesquisa Nacional por Amostra de Domicílios (PNAD) - Suplemento Saúde

Notas:

1. As proporções são calculadas desconsiderando os casos sem declaração e os não aplicáveis.
2. Informações da PNAD não disponíveis, até o ano de 2003, para as áreas rurais de RO, AC, AM, RR, PA e AP.
3. Foi adotada a população de 14 anos e mais para diminuir o efeito da baixa escolaridade de crianças.

Data de elaboração: 11/01/2017
CEPI-DSS/ ENSP/FIOCRUZ