



Portal Determinantes Sociais da Saúde  
Observatório sobre Iniquidades em Saúde  
CEPI-DSS/ENSP/FIOCRUZ

## Atenção à Saúde

### Indicadores de atenção hospitalar

#### **Ind030402RN - Proporção (%) de nascidos vivos em partos hospitalares, por ano, segundo Brasil, Região Norte, estados da região Norte e escolaridade da mãe**

Indicador	Proporção de nascidos vivos em partos hospitalares
Descrição	Proporção (%) de partos hospitalares no total de partos, em determinado espaço geográfico. O número de nascidos vivos é adotado como uma aproximação do total de partos. Devido ao alto índice de partos hospitalares no país, este indicador pode ser considerado como um proxy de partos assistidos.
Fonte	Ministério da Saúde/SVS - Sistema de Informações sobre Nascidos Vivos (SINASC)
Método de Cálculo	$\frac{\text{Número de nascidos vivos de mulheres residentes, em partos hospitalares}}{\text{Número total de nascidos vivos de mulheres residentes}} \times 100$
Categorização	Brasil, Região Nordeste, regiões metropolitanas do Nordeste e escolaridade da mãe
Periodicidade	Anual
Períodos disponíveis	2000-2014
Notas	<ol style="list-style-type: none"><li>1. Como as ocorrências são consideradas pelo número de nascidos vivos, os partos gemelares são contados duplamente e os que deram origem a natimortos não foram contados.</li><li>2. A proporção de nascidos vivos que não puderam ser levados em conta pela ausência de informação sobre escolaridade ou sobre o local do parto está apresentada na linha "% não considerado".</li><li>3. As informações sobre escolaridade são declaradas pela própria gestante.</li><li>4. Há problemas de cobertura do SINASC em determinadas áreas geográficas, principalmente no Norte e Nordeste; há tendência que os dados não registrados sejam de mães de baixa instrução, o que aumentaria a proporção dos mesmos. Em 2011, houve uma mudança no conteúdo da Declaração de Nascidos Vivos, com maior detalhamento das informações coletadas.</li></ol>
Data de elaboração	14/12/2016 CEPI-DSS/ENSP/FIOCRUZ
Como Citar	Ind030402RN- Proporção (%) de nascidos vivos em partos hospitalares, por ano, segundo Brasil, Região Nordeste, regiões metropolitanas do Nordeste e escolaridade da mãe [Internet]. Rio de Janeiro: Portal Determinantes Sociais da Saúde. Observatório sobre Iniquidades em Saúde. CEPI-DSS/ENSP/FIOCRUZ; 2016 dez. 14 . Disponível em: <a href="http://dssbr.ensp.fiocruz.br/wp-content/uploads/2020/11/Ind030402RN-20161214.pdf">http://dssbr.ensp.fiocruz.br/wp-content/uploads/2020/11/Ind030402RN-20161214.pdf</a>

Atenção à Saúde

Indicadores de atenção hospitalar

**Ind030402RN - Proporção (%) de nascidos vivos em partos hospitalares, por ano, segundo Brasil, Região Norte, estados da região Norte e escolaridade da mãe**

Período:2000-2014

Região/Escolaridade	2000	2001	2002	2003	2004	2005	2006	2007	2008	2009	2010	2011	2012	2013	2014
<b>Brasil</b>															
Nenhuma	88,5	86,7	87,4	86,5	86,7	87,1	86,4	86,5	86,1	86,2	85,7	86,5	85,4	84,8	83,9
1 a 3 anos	94,1	93,5	93,8	93,0	93,2	93,5	93,5	93,5	93,8	94,0	94,4	94,5	94,6	94,7	94,5
4 a 7 anos	97,3	97,1	97,1	96,9	96,9	97,0	97,0	97,0	97,1	97,3	97,4	97,4	97,5	97,7	97,5
8 a 11 anos	98,4	98,4	98,5	98,4	98,4	98,6	98,5	98,7	98,8	98,8	98,9	98,8	98,7	99,0	99,0
12 anos e mais	98,3	98,6	98,7	98,5	98,5	98,6	98,9	99,0	99,0	99,0	99,1	99,1	99,1	99,3	99,2
<b>Região Norte</b>															
Nenhuma	74,8	73,1	75,8	71,7	71,7	70,4	69,3	70,0	67,3	67,5	66,6	68,6	65,4	64,5	61,1
1 a 3 anos	86,2	84,4	84,8	83,1	82,8	83,1	82,7	81,6	81,9	83,1	83,8	85,3	84,7	84,7	83,2
4 a 7 anos	92,2	91,5	92,2	90,8	90,7	91,1	91,5	91,0	91,5	91,8	92,1	92,4	92,6	92,7	91,8
8 a 11 anos	96,0	96,0	96,6	95,9	96,0	95,8	95,9	96,6	97,0	97,2	97,5	97,3	97,3	97,3	96,9
12 anos e mais	96,2	96,0	96,8	96,5	96,4	96,9	97,8	98,1	98,1	98,1	98,1	98,4	99,0	99,1	99,0
<b>Rondônia</b>															
Nenhuma	97,0	97,8	97,3	96,1	97,7	96,6	94,3	93,0	94,5	97,4	97,1	97,9	95,3	94,1	95,2
1 a 3 anos	98,5	98,6	98,6	98,3	98,5	97,2	97,0	97,1	97,8	97,6	98,6	96,7	96,5	94,6	95,5
4 a 7 anos	99,1	99,2	99,1	98,5	98,7	97,8	97,4	97,4	99,0	99,0	98,5	97,2	96,5	96,4	95,7
8 a 11 anos	99,5	99,6	99,6	99,4	99,2	99,0	98,6	99,2	99,7	99,5	99,0	97,9	97,6	97,3	96,5
12 anos e mais	99,3	99,3	99,4	99,6	99,8	99,3	97,3	99,0	99,4	99,7	98,4	97,7	99,0	98,8	98,3
<b>Acre</b>															
Nenhuma	82,0	82,0	81,6	76,7	78,2	71,9	74,3	68,0	61,3	60,5	61,0	61,1	64,4	69,4	70,2
1 a 3 anos	91,6	92,8	88,9	84,1	81,5	78,5	78,3	67,7	72,6	71,4	75,8	81,7	79,2	79,3	80,5
4 a 7 anos	95,7	95,7	94,5	91,8	91,5	92,2	91,4	85,9	89,0	88,1	89,5	90,1	91,3	91,4	92,1
8 a 11 anos	98,2	97,7	98,2	96,5	97,9	97,4	97,4	96,1	96,7	96,1	97,5	96,5	97,7	97,8	98,3
12 anos e mais	99,6	99,3	98,0	96,9	97,4	98,6	97,5	96,7	98,4	98,1	98,3	99,1	99,4	99,4	99,6
<b>Amazonas</b>															
Nenhuma	79,2	70,4	68,8	70,0	68,7	67,2	64,6	66,0	65,7	66,5	66,7	62,9	54,3	52,4	54,0
1 a 3 anos	89,4	81,4	82,5	81,8	81,1	81,5	77,8	77,6	76,1	78,2	79,3	78,9	78,7	77,5	76,7
4 a 7 anos	96,1	92,0	93,2	92,2	91,8	91,9	91,4	90,7	91,2	91,2	91,7	90,6	90,6	90,5	89,6
8 a 11 anos	98,1	96,8	97,6	97,6	97,4	97,4	96,7	97,3	97,0	97,1	97,2	96,8	96,8	96,7	96,0
12 anos e mais	98,3	97,4	98,0	97,5	98,3	98,9	97,9	98,7	98,8	98,6	98,4	99,2	98,9	99,1	98,7
<b>Roraima</b>															
Nenhuma	30,7	33,9	87,1	31,8	29,2	31,8	28,3	45,3	26,2	25,0	21,0	38,9	31,4	32,5	21,4
1 a 3 anos	86,7	90,3	87,3	76,5	73,9	76,6	83,5	88,4	79,5	83,5	83,6	85,2	84,2	89,2	63,8

## Atenção à Saúde

### Indicadores de atenção hospitalar

#### Ind030402RN - Proporção (%) de nascidos vivos em partos hospitalares, por ano, segundo Brasil, Região Norte, estados da região Norte e escolaridade da mãe

Período:2000-2014

4 a 7 anos	86,6	96,1	94,9	90,9	88,2	92,3	92,0	91,4	90,0	93,1	94,4	94,7	93,8	93,9	91,0
8 a 11 anos	95,6	98,4	98,7	96,9	95,7	96,9	97,2	97,9	97,6	98,0	98,4	98,2	98,0	98,3	98,2
12 anos e mais	99,3	98,9	99,4	99,6	99,1	99,7	99,2	98,9	99,0	99,5	99,5	99,7	99,7	99,9	99,7
<b>Pará</b>															
Nenhuma	67,1	68,3	72,0	68,9	68,7	70,0	70,5	69,8	71,4	74,7	76,1	75,9	78,5	77,6	71,5
1 a 3 anos	79,7	80,4	81,7	80,0	79,8	81,4	82,7	81,6	82,5	84,0	84,0	85,2	86,2	86,3	84,5
4 a 7 anos	86,2	87,3	88,7	87,2	87,3	88,1	89,8	89,8	89,7	90,4	90,7	92,2	92,7	92,8	91,5
8 a 11 anos	92,6	93,4	94,4	93,2	93,4	93,3	94,2	95,1	95,9	96,4	97,0	97,0	97,2	97,2	96,9
12 anos e mais	93,5	93,8	94,8	94,2	93,5	93,8	97,0	97,4	97,1	97,1	97,3	97,7	98,7	98,9	99,1
<b>Amapá</b>															
Nenhuma	95,4	89,2	79,3	89,0	89,0	85,7	79,9	90,6	88,2	80,9	82,4	83,1	81,0	81,1	80,1
1 a 3 anos	93,3	88,5	84,0	87,0	89,5	84,8	81,9	82,7	87,4	85,8	87,4	84,4	80,7	85,4	81,0
4 a 7 anos	96,9	93,4	91,7	93,3	94,2	92,2	89,8	90,9	92,2	91,4	90,2	91,6	90,4	91,1	91,5
8 a 11 anos	98,5	98,2	97,3	97,3	97,4	95,8	93,9	96,1	96,6	96,0	96,3	96,8	95,9	96,6	96,8
12 anos e mais	94,5	96,4	94,2	94,7	97,5	98,9	98,2	98,3	98,4	98,4	98,3	98,8	98,9	99,3	99,3
<b>Tocantins</b>															
Nenhuma	88,4	89,3	88,9	83,9	81,7	86,3	85,3	83,4	82,5	87,3	88,4	86,5	85,1	87,9	85,4
1 a 3 anos	96,6	93,8	93,4	92,3	92,5	93,7	93,1	93,1	93,8	94,2	94,1	96,8	93,2	94,9	94,8
4 a 7 anos	98,4	97,0	96,8	96,9	96,9	97,3	97,0	97,6	97,2	97,6	97,7	96,8	97,7	97,5	97,2
8 a 11 anos	99,3	98,9	98,8	98,7	98,8	99,1	99,1	99,3	99,3	99,3	99,4	99,4	99,4	99,3	99,3
12 anos e mais	99,2	98,6	99,3	99,6	99,5	99,4	99,7	99,5	99,7	99,6	99,6	99,8	99,7	99,6	99,7

Fonte:

Ministério da Saúde/SVS - Sistema de Informações sobre Nascidos Vivos (SINASC)

Notas:

1. Como as ocorrências são consideradas pelo número de nascidos vivos, os partos gemelares são contados duplamente e os que deram origem a natimortos não foram contados.
2. A proporção de nascidos vivos que não puderam ser levados em conta pela ausência de informação sobre escolaridade ou sobre o local do parto.
3. As informações sobre escolaridade são declaradas pela própria gestante.
4. Há problemas de cobertura do SINASC em determinadas áreas geográficas, principalmente no Norte e Nordeste; há tendência que os dados não registrados sejam de mães de baixa instrução, o que aumentaria a proporção dos mesmos. Em 2011, houve uma mudança no conteúdo da Declaração de Nascidos Vivos, com maior detalhamento das informações coletadas.

Data de elaboração: 14/12/2016

Atenção à Saúde

Indicadores de atenção hospitalar

**Ind030402RN - Proporção (%) de nascidos vivos em partos hospitalares, por ano, segundo Brasil, Região Norte, estados da região Norte e escolaridade da mãe**

Período:2000-2014

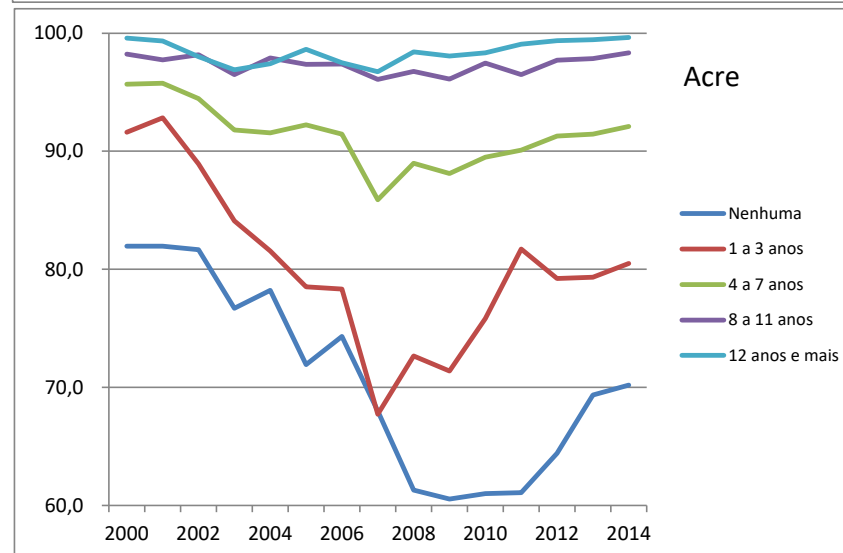
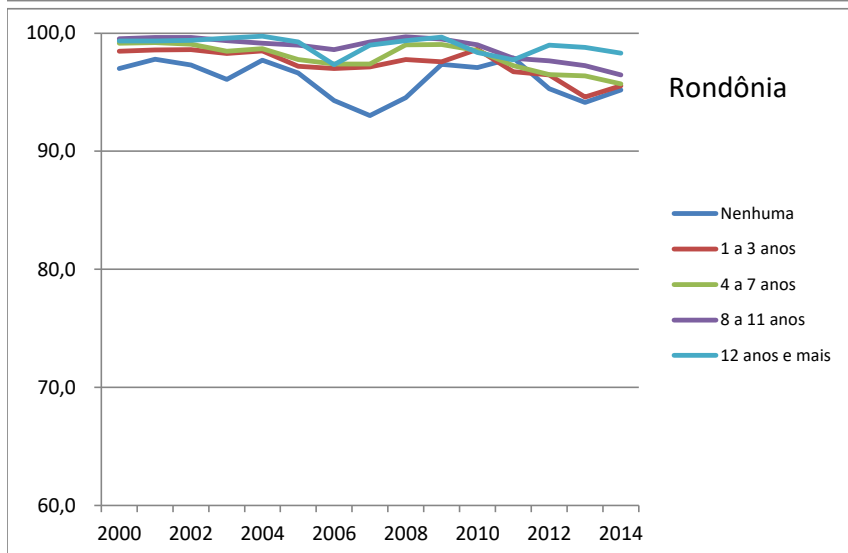
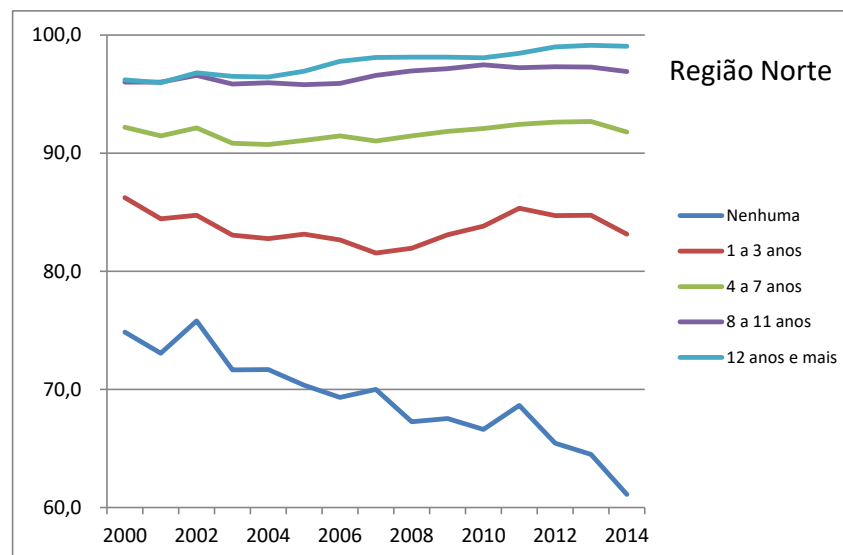
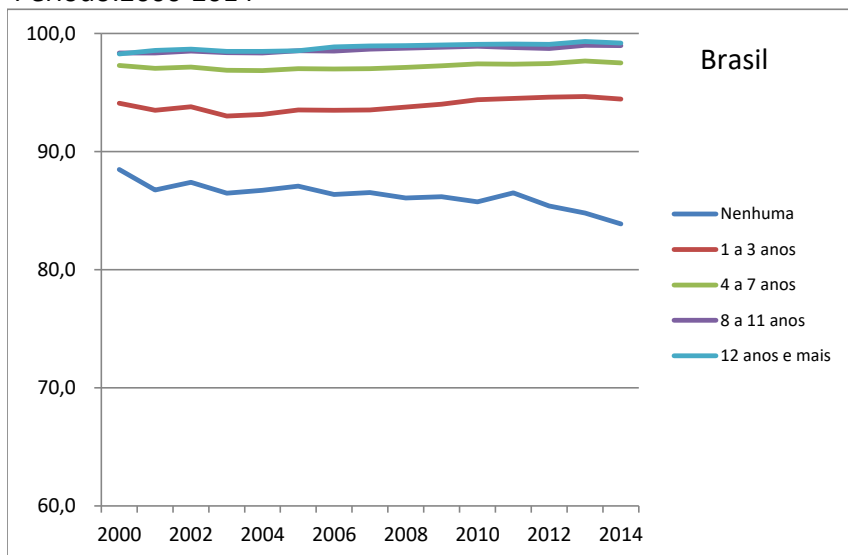
CEPI-DSS/ ENSP/FIOCRUZ

## Atenção à Saúde

### Indicadores de atenção hospitalar

#### Ind030402RN - Proporção (%) de nascidos vivos em partos hospitalares, por ano, segundo Brasil, Região Norte, estados da região Norte e escolaridade da mãe

Período:2000-2014

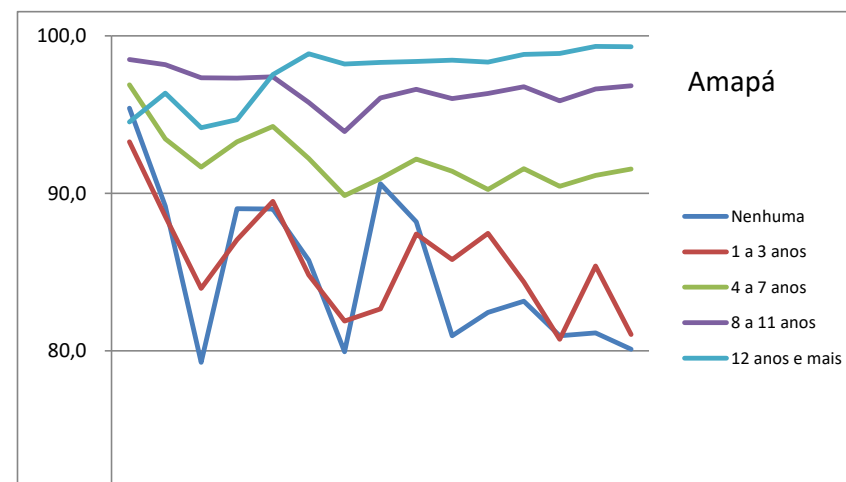
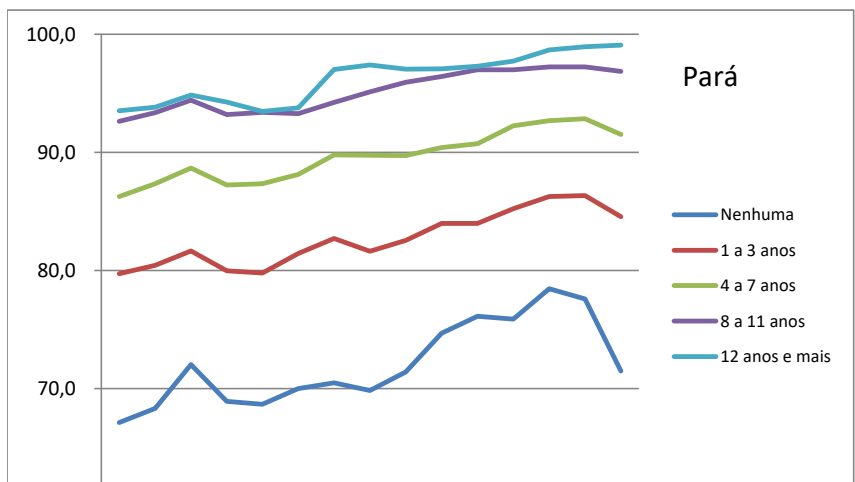
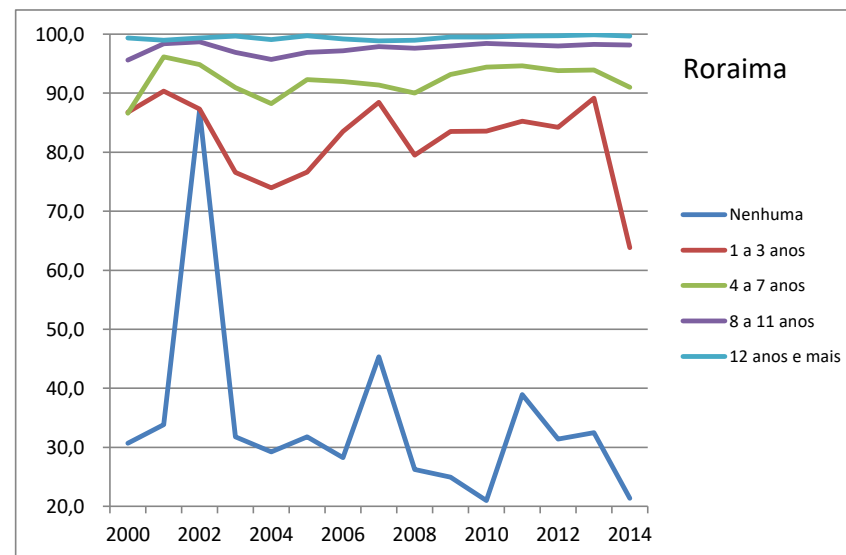
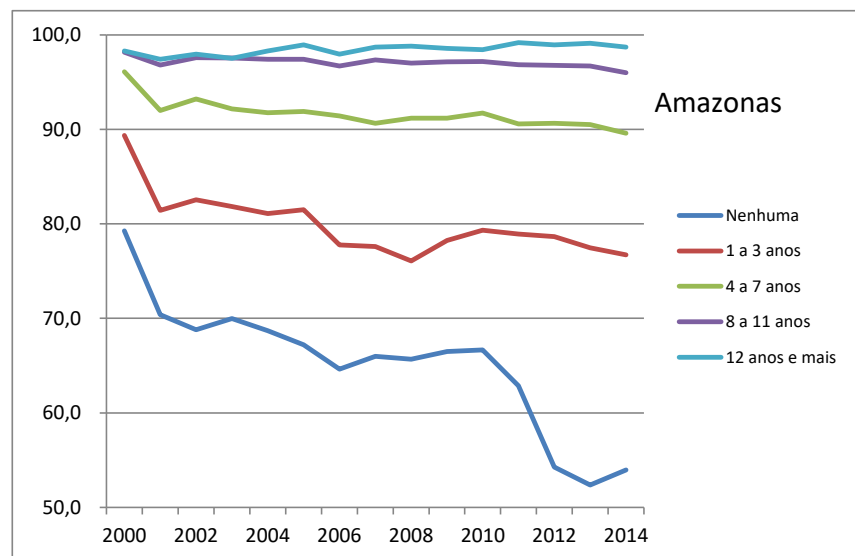


# Atenção à Saúde

## Indicadores de atenção hospitalar

### Ind030402RN - Proporção (%) de nascidos vivos em partos hospitalares, por ano, segundo Brasil, Região Norte, estados da região Norte e escolaridade da mãe

Período:2000-2014

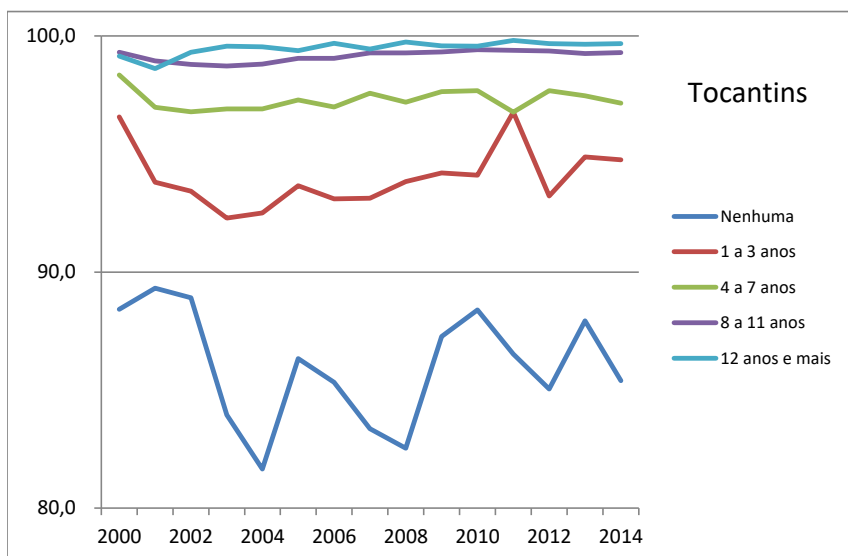
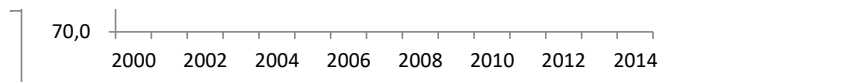
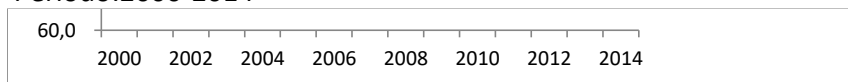


## Atenção à Saúde

### Indicadores de atenção hospitalar

#### Ind030402RN - Proporção (%) de nascidos vivos em partos hospitalares, por ano, segundo Brasil, Região Norte, estados da região Norte e escolaridade da mãe

Período:2000-2014



Fonte:

Ministério da Saúde/SVS - Sistema de Informações sobre Nascidos Vivos (SINASC)

Notas:

1. Como as ocorrências são consideradas pelo número de nascidos vivos, os partos gemelares são contados duplamente e os que deram origem a natimortos não foram contados.
2. A proporção de nascidos vivos que não puderam ser levados em conta pela ausência de informação sobre escolaridade ou sobre o local do parto está apresentada
3. As informações sobre escolaridade são declaradas pela própria gestante.
4. Há problemas de cobertura do SINASC em determinadas áreas geográficas, principalmente no Norte e Nordeste; há tendência que os dados não registrados sejam de mães de baixa instrução, o que aumentaria a proporção dos mesmos. Em 2011, houve uma mudança no conteúdo da Declaração de Nascidos Vivos, com maior detalhamento das informações coletadas.

Data de elaboração: 14/12/2016  
CEPI-DSS/ ENSP/FIOCRUZ