



Portal Determinantes Sociais da Saúde  
Observatório sobre Iniquidades em Saúde  
CEPI-DSS/ ENSP/ FIOCRUZ

## Determinantes Sociais de Saúde

### Indicadores demográficos

#### **Ind010105RNE - Razão de dependência, por ano, segundo Brasil, Região Nordeste e estados da região**

##### **Nordeste**

Indicador	Razão de dependência
Descrição	Razão entre o segmento etário da população definido como economicamente dependente (os menores de 15 anos de idade e os de 60 e mais anos de idade) e o segmento etário potencialmente produtivo (entre 15 e 59 anos de idade), na população residente em determinado espaço geográfico, no ano considerado.
Fonte	Pesquisa Nacional por Amostra de Domicílios (PNAD)/ IBGE- Síntese de Indicadores Sociais
Método de Cálculo	$\frac{\text{Número de pessoas residentes de 0 a 14 anos e de 60 e mais anos de idade}}{\text{Número de pessoas residentes de 15 a 59 anos de idade}} * 100$
Categorização	Brasil, Região Nordeste e estados da região Nordeste
Periodicidade	Anual
Períodos disponíveis	2001-2009, 2011-2015
Notas	<ol style="list-style-type: none"><li>1. As proporções são calculadas desconsiderando os casos sem declaração e os não aplicáveis</li><li>2. Informações da PNAD não disponíveis, até o ano de 2003, para as áreas rurais de RO, AC, AM, RR, PA e AP.</li><li>3. Não estão apresentados os dados para os anos censitários, pois os censos apresentam diferentes estruturas nas amostras e, no Censo 2010, a forma de captação da escolaridade é incompatível com a obtida na PNAD.</li></ol>
Data de elaboração	22/06/2017 CEPI-DSS/ ENSP/FIOCRUZ
Como Citar	Ind010105RNE - Razão de dependência, por ano, segundo Brasil, Região Nordeste e estados da região Nordeste [Internet]. Rio de Janeiro: Portal Determinantes Sociais da Saúde. Observatório sobre Iniquidades em Saúde. CEPI-DSS/ENSP/FIOCRUZ; 2017 Jun. 22. Disponível em: : <a href="http://dssbr.org/site/wpcontent/uploads/2020/12/Ind010105RNE-20170622.pdf">http://dssbr.org/site/wpcontent/uploads/2020/12/Ind010105RNE-20170622.pdf</a>

## Determinantes Sociais de Saúde

### Indicadores demográficos

#### Ind010105RNE - Razão de dependência, por ano, segundo Brasil, Região Nordeste e estados da região Nordeste

Período:2001-2009, 2011-2015

Região/Unidade da Federação	2001	2002	2003	2004	2005	2006	2007	2008	2009	2011	2012	2013	2014	2015
Brasil	53,3	52,3	51,1	58,3	57,2	56,8	56,2	55,8	55,2	54,6	55,0	54,6	54,7	54,7
Região Nordeste	62,5	60,3	59,1	64,9	63,5	63,4	62,0	61,1	60,2	59,7	59,0	58,9	57,9	58,3
Maranhão	70,9	66,0	65,4	71,3	68,4	72,7	69,5	69,7	66,2	70,9	69,7	67,8	66,6	66,8
Piauí	63,9	57,8	59,7	65,9	65,8	63,8	61,2	61,3	62,8	63,5	59,0	60,3	57,6	57,3
Ceará	65,3	64,1	61,1	65,5	64,7	63,4	63,8	60,4	60,3	59,1	58,5	57,6	57,5	58,5
Rio Grande do Norte	57,8	56,4	55,2	59,6	62,0	59,4	58,6	59,0	53,4	55,4	52,5	52,5	50,1	53,5
Paraíba	64,0	60,1	57,7	66,5	62,7	61,4	63,0	60,1	60,8	56,4	58,0	57,6	58,0	57,0
Pernambuco	58,8	58,3	56,0	64,0	61,3	63,1	59,5	60,6	59,6	57,1	58,5	58,2	58,9	58,1
Alagoas	64,4	64,7	65,1	70,2	69,3	68,6	64,4	68,1	63,0	62,3	59,3	60,2	56,3	58,3
Sergipe	59,5	57,4	55,0	59,1	56,9	58,2	56,5	54,5	53,6	56,0	54,9	53,7	55,8	54,6
Bahia	60,3	57,9	57,7	62,7	62,0	60,7	60,2	58,5	59,0	58,0	57,4	58,3	56,5	56,7

Fonte:

Pesquisa Nacional por Amostra de Domicílios (PNAD)/ IBGE- Síntese de Indicadores Sociais

Notas:

1. As proporções são calculadas desconsiderando os casos sem declaração e os não aplicáveis
2. Informações da PNAD não disponíveis, até o ano de 2003, para as áreas rurais de RO, AC, AM, RR, PA e AP.  
#REF!
3. Não estão apresentados os dados para os anos censitários, pois os censos apresentam diferentes estruturas nas amostras e, no Censo 2010, a forma de captação da escolaridade é incompatível com a

Data de elaboração:

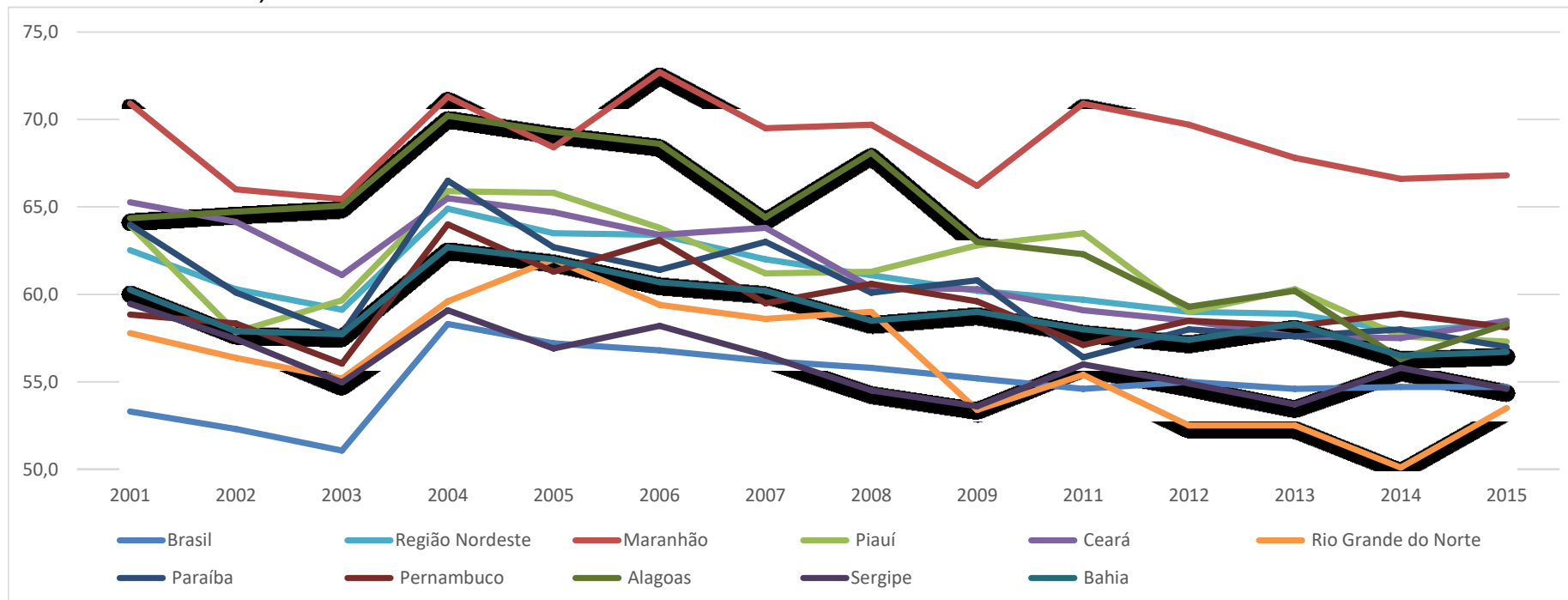
22/06/2017  
CEPI-DSS/ ENSP/FIOCRUZ

## Determinantes Sociais de Saúde

### Indicadores demográficos

#### Ind010105RNE - Razão de dependência, por ano, segundo Brasil, Região Nordeste e estados da região Nordeste

Período:2001-2009, 2011-2015



Fonte:

Pesquisa Nacional por Amostra de Domicílios (PNAD)/ IBGE- Síntese de Indicadores Sociais

Notas:

1. As proporções são calculadas desconsiderando os casos sem declaração e os não aplicáveis
2. Informações da PNAD não disponíveis, até o ano de 2003, para as áreas rurais de RO, AC, AM, RR, PA e AP.

#REF!

3. Não estão apresentados os dados para os anos censitários, pois os censos apresentam diferentes estruturas nas amostras e, no Censo 2010, a forma de captação da escolaridade é incompatível com a obtida na PNAD.

Data de elaboração: 22/06/2017

CEPI-DSS/ ENSP/FIOCRUZ