



Portal Determinantes Sociais da Saúde
Observatório sobre Iniquidades em Saúde
CEPI-DSS/ENSP/FIOCRUZ

Determinantes Sociais de Saúde

Indicadores socioeconômicos

Ind010201RNE - Renda média domiciliar per capita, por ano, segundo Brasil, Região Nordeste, estados da região Nordeste e escolaridade

Indicador	Renda média domiciliar per capita
Descrição	Média das rendas domiciliares per capita das pessoas residentes. Considerou-se como renda domiciliar per capita a soma dos rendimentos mensais dos moradores do domicílio dividida pelo número de seus moradores.
Fonte	Pesquisa Nacional por Amostra de Domicílios (PNAD)
Método de Cálculo	Soma das rendas domiciliares per capita / População total residente $\text{Renda domiciliar per capita} = \frac{\text{Soma da renda dos moradores}}{\text{Número de moradores no domicílio}}$
Categorização	Brasil, Região Nordeste, estados da região Nordeste e escolaridade
Periodicidade	Anual
Períodos disponíveis	2001-2009, 2011-2014
Notas	<ol style="list-style-type: none">1. As proporções são calculadas desconsiderando os casos sem declaração e os não aplicáveis.2. Informações da PNAD não disponíveis, até o ano de 2003, para as áreas rurais de RO, AC, AM, RR, PA e AP.3. Os valores das PNAD 2001 a 2014 estão ponderados considerando os pesos amostrais disponibilizados após a publicação do Censo 2010.4. Os valores da RDPC em salários mínimos foram calculados considerando como valor de referência o salário mínimo de 2014, de R\$ 724,00.
Data de elaboração	28/06/2017 CEPI-DSS/ENSP/FIOCRUZ
Como Citar	Ind010201RNE - Renda média domiciliar per capita, por ano, segundo Brasil, Região Nordeste, estados da região Nordeste e escolaridade [Internet]. Rio de Janeiro: Portal Determinantes Sociais da Saúde. Observatório sobre Iniquidades em Saúde. CEPI-DSS/ENSP/FIOCRUZ; 2017 Jun. 28. Disponível em: http://dssbr.org/site/wp-content/uploads/2020/12/Ind010201RNE-20170628.pdf

Determinantes Sociais de Saúde
Indicadores socioeconômicos

Ind010201RNE - Renda média domiciliar per capita, por ano, segundo Brasil, Região Nordeste, estados da região Nordeste e escolaridade

Período:2001-2009, 2011-2014

Região/Escolaridade	2001	2002	2003	2004	2005	2006	2007	2008	2009	2011	2012	2013	2014
Brasil													
0 a 3 anos	373	373	360	374	397	438	454	484	499	541	582	618,5	646,9
4 a 7 anos	520	508	472	490	507	546	569	594	608	658	693	715,3	742,1
8 a 10 anos	729	695	625	626	650	687	702	732	741	751	801	820,1	824,8
11 a 14 anos	1.235	1.176	1.062	1.049	1.079	1.132	1.120	1.128	1.123	1.140	1.193	1198,8	1210,2
15 anos e mais	3.223	3.186	2.896	2.847	2.980	3.121	3.020	2.980	2.974	2.989	3.169	3145,4	3137,4
Total	713	711	669	682	723	788	808	846	869	921	991	1024,4	1057,3
Região Nordeste													
0 a 3 anos	223	228	220	303	312	339	350	385	395	423	443	462,6	486
4 a 7 anos	307	297	274	383	375	397	419	443	460	478	496	515	525,9
8 a 10 anos	481	460	404	469	493	516	543	550	558	569	613	595,5	615
11 a 14 anos	868	822	749	782	831	834	831	842	868	920	907	916,7	926,7
15 anos e mais	2.643	2.709	2.271	2.369	2.316	2.402	2.223	2.102	2.197	2.278	2.280	2196,5	2288,4
Total	390	396	368	468	485	523	545	573	599	643	669	689,3	721,4
Maranhão													
0 a 3 anos	207	205	197	195	213	249	276	282	321	316	335	407,6	403,9
4 a 7 anos	285	268	258	248	246	311	314	339	344	319	338	410,6	396,7
8 a 10 anos	441	385	359	401	348	433	396	401	446	410	400	465,1	480,5
11 a 14 anos	736	672	602	712	602	799	760	656	722	683	731	801,3	784,5
15 anos e mais	2.690	3.103	2.669	2.992	1.953	† 3014,6	1.773	2.233	2.646	2.205	† 2871,3	2276,6	2389,7
Total	321	320	314	346	308	412	407	419	474	448	493	559	563,6
Piauí													
0 a 3 anos	209	209	211	228	227	273	295	338	340	384	446	460,6	488,6
4 a 7 anos	301	296	275	250	293	313	354	358	362	393	435	437,1	438,8
8 a 10 anos	459	513	408	405	415	453	446	467	536	480	524	547,8	552
11 a 14 anos	918	930	769	752	836	959	957	917	903	803	964	840,5	878,2
15 anos e mais	† 2716,0	2.898	2.409	† 2513,1	2.278	2.311	2.535	2.435	2.403	1.977	3.020	2347,1	2142,3
Total	362	379	345	366	387	455	509	522	545	524	656	631	643
Ceará													
0 a 3 anos	222	230	221	233	252	282	292	328	338	396	422	426,5	463,7
4 a 7 anos	306	291	270	278	295	313	328	367	370	396	437	424,9	466,5
8 a 10 anos	465	452	384	391	398	417	426	432	464	491	509	465,6	550,1
11 a 14 anos	935	811	727	709	743	747	732	777	777	791	876	775,4	771,6
15 anos e mais	2.775	2.345	1.910	2.032	2.311	2.026	2.178	2.277	2.494	2.144	2.279	2343,1	2283,3
Total	404	394	360	385	413	436	452	506	530	569	615	599,2	637
Rio Grande do Norte													
0 a 3 anos	246,9	257,7	245,6	272,4	302,2	324,8	342,9	365,2	363	402	486,4	501,2	485,2
4 a 7 anos	346,2	324,7	307,2	307,4	356,5	395,5	432,8	441,8	415,6	483,6	524,6	507,7	505

Determinantes Sociais de Saúde
Indicadores socioeconômicos

Ind010201RNE - Renda média domiciliar per capita, por ano, segundo Brasil, Região Nordeste, estados da região Nordeste e escolaridade

Período:2001-2009, 2011-2014

Região/Escolaridade	2001	2002	2003	2004	2005	2006	2007	2008	2009	2011	2012	2013	2014
8 a 10 anos	475	510,5	434,2	445,4	566	477,5	573,5	598,7	579	532,1	624,9	583,7	609,1
11 a 14 anos	855	857,8	708,3	771,2	851,1	857,8	880	851	970,2	880,3	960,8	968,4	878,4
15 anos e mais	2436,9	2208,3	1972	2404,4	2942,8	2773,7	2333,6	2795,1	2829,5	2717,8	2404,5	3034,1	2356,7
Total	436	444	395,7	436,1	518,8	534,6	564,8	607,7	626,7	671,3	743,3	781,5	703,2
Paraíba													
0 a 3 anos	223,4	233,5	239,1	244,2	278,3	303,9	318,3	336,8	348,5	402,3	424,4	463,8	496,1
4 a 7 anos	295,3	311,4	287,7	298,7	321,2	359,8	339,7	374,4	368,3	449,3	472	440,7	515,9
8 a 10 anos	453,2	479,7	460,9	425,3	476	482,3	544,3	486,8	498,4	524,9	556,1	552,4	550,9
11 a 14 anos	860,1	872,3	727,5	831,4	792,7	848,2	868,4	833,7	968,5	896,6	877,5	867,4	911,3
15 anos e mais	2247,3	2716,2	1952,8	2374,1	2540,7	2556,7	2786,5	3101,5	2853	2276,4	2374,1	2248,8	2341,8
Total	380,6	421,6	389,9	419,2	461,8	503,6	532,2	569,4	589,5	644,9	666,6	670,6	720,7
Pernambuco													
0 a 3 anos	236,2	245,5	215,1	242,1	251,4	284	289,2	320,4	329,7	369,8	435	450,3	467,8
4 a 7 anos	312,1	302	267,2	299,5	302,9	333,9	329,2	358,5	368	402,4	460,6	470,7	501,8
8 a 10 anos	495,6	469,9	411,6	426,4	445,6	463,8	452,8	462,8	475,8	497,3	580,5	558,6	567,2
11 a 14 anos	898,8	855	745,5	753,1	776,2	813,8	768,8	821	761,6	777	840,2	810	873,3
15 anos e mais	2491,3	2626,8	2050,5	2501,8	2384,6	2757,3	2278,8	2425,9	2407,3	2202,6	2174	2144,3	2311,1
Total	432,8	440	378,5	433,8	443,7	489,1	474,9	523,8	535,1	568	644,9	652,5	699,8
Alagoas													
0 a 3 anos	198,6	194,9	188,7	199,1	216,1	246,1	275,8	289	299,7	312	359	383,7	394,3
4 a 7 anos	280,6	257,8	246,9	266,6	270,2	283,4	315,3	347,2	331,1	366,4	381,9	373,8	407
8 a 10 anos	454,9	461,8	389,8	371,1	367,8	421,7	476,4	468	445,3	471,1	506,9	536,2	488,5
11 a 14 anos	879,1	853,5	871	813,3	759,3	923,1	1058,7	731,8	824,1	730,3	815	829,2	783,9
15 anos e mais	2757,1	3418,5	2531,2	2044,7	2219,3	3734,8	2917,6	2507,4	2354,7	2065,9	1873,9	2022,6	1895,3
Total	348,5	344,7	335,9	324,4	339,7	448,1	479,9	459,7	466,6	465,6	519,3	545,4	549,3
Sergipe													
0 a 3 anos	260,2	267,5	265,5	277,2	297,8	305,7	327,9	332,1	378,3	413,6	439,2	508,8	489,5
4 a 7 anos	354,5	370,7	308,9	368,2	364,4	393,2	399,1	391	395	472,4	497,2	543,3	489,1
8 a 10 anos	521	478,1	473,4	508,1	503,2	480,9	535,6	487,1	553,4	540,6	596,6	636	553,3
11 a 14 anos	741	794	837,2	926,9	802,8	962,6	820,9	864,1	921,7	1014,7	1039,4	933,9	898,8
15 anos e mais	2033,7	2113,8	2288,4	1868,2	2183,3	2182,2	2110	2377,5	2857,3	3115,2	3010,3	3007,8	2273,5
Total	412,7	437,6	449,5	489,3	477,2	528,7	540,5	562,9	639	701,3	721,9	764,5	661,7
Bahia													
0 a 3 anos	224,1	228,3	226,9	245,1	263,2	295,7	307,1	328,4	362,6	379,1	424,6	457,2	498,6
4 a 7 anos	307	297,5	277	293	312,4	342,6	347,7	372,8	393,7	431,1	436,1	489	504,7
8 a 10 anos	506,7	456,2	397,3	404,7	408,4	437	452,7	489,4	494,9	518,7	508,2	594,8	580
11 a 14 anos	876,8	836,3	801,5	739,1	784,2	824,7	791,5	859,1	864,9	855,9	874,8	939,3	939,7
15 anos e mais	3051,2	3083,2	2796,4	2703,2	2499,2	2938,6	2930,1	2916	2867,8	2960	3157,9	3174	2822,3

Determinantes Sociais de Saúde
Indicadores socioeconômicos

Ind010201RNE - Renda média domiciliar per capita, por ano, segundo Brasil, Região Nordeste, estados da região Nordeste e escolaridade

Período:2001-2009, 2011-2014

Região/Escolaridade	2001	2002	2003	2004	2005	2006	2007	2008	2009	2011	2012	2013	2014
Total	392,2	395,8	379,6	390,8	422,4	474,9	486,3	535,9	569,9	611,7	647,3	714,3	737

Fonte:

Pesquisa Nacional por Amostra de Domicílios (PNAD)

Notas:

1. As proporções são calculadas desconsiderando os casos sem declaração e os não aplicáveis.
2. Informações da PNAD não disponíveis, até o ano de 2003, para as áreas rurais de RO, AC, AM, RR, PA e AP.
3. Os valores das PNAD 2001 a 2014 estão ponderados considerando os pesos amostrais disponibilizados após a publicação do Censo 2010.
4. Os valores da RDPC em salários mínimos foram calculados considerando como valor de referência o salário mínimo de 2014, de R\$ 724,00.

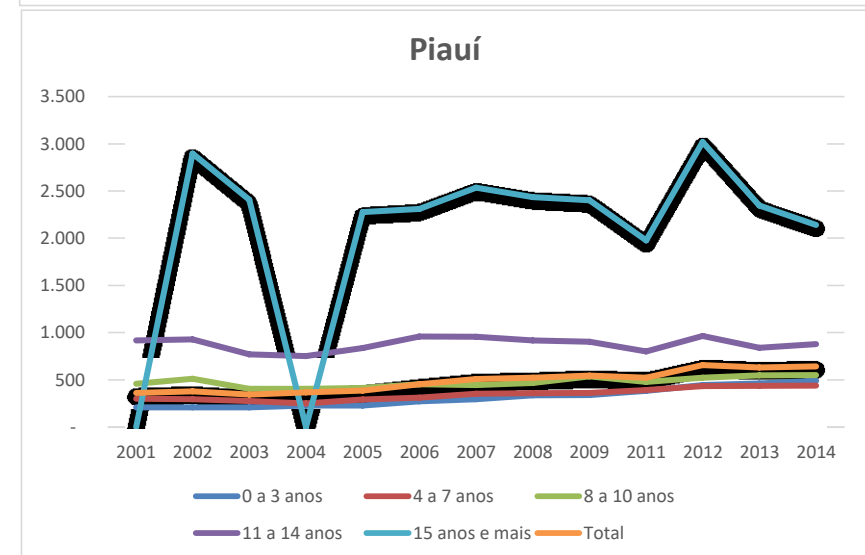
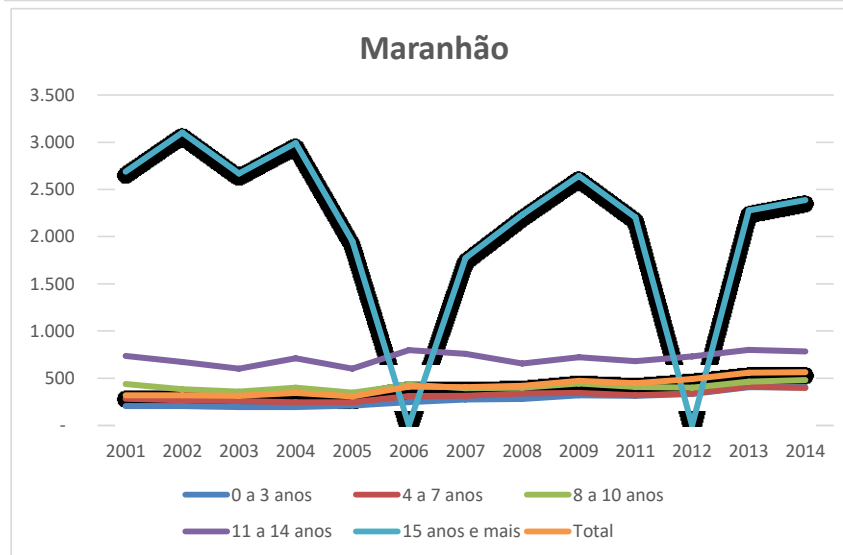
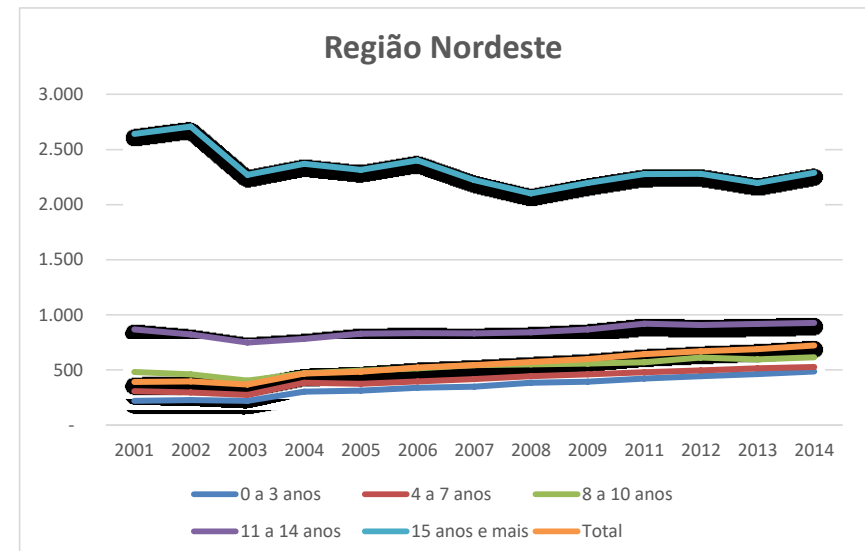
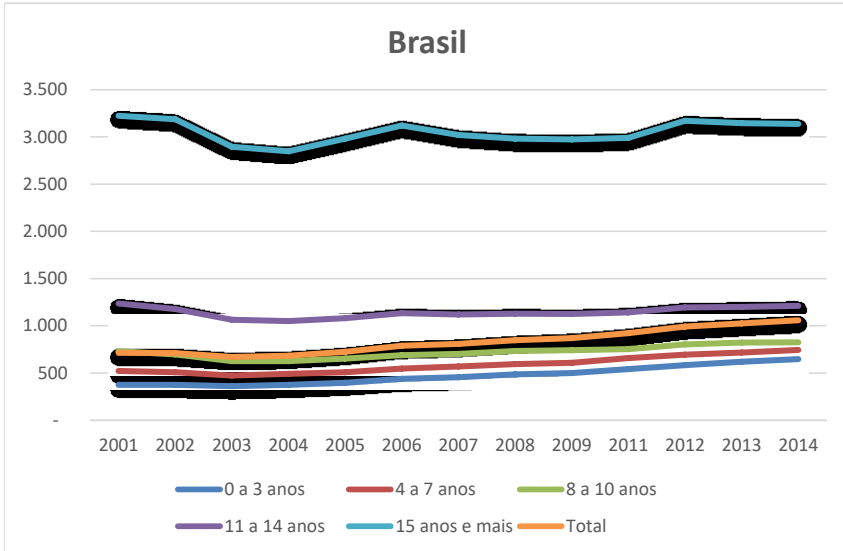
Data de elaboração: 28/06/2017
CEPI-DSS/ ENSP/FIOCRUZ

Determinantes Sociais de Saúde

Indicadores socioeconômicos

Ind010201RNE - Renda média domiciliar per capita, por ano, segundo Brasil, Região Nordeste, estados da região Nordeste e escolaridade

Período:2001-2009, 2011-2014

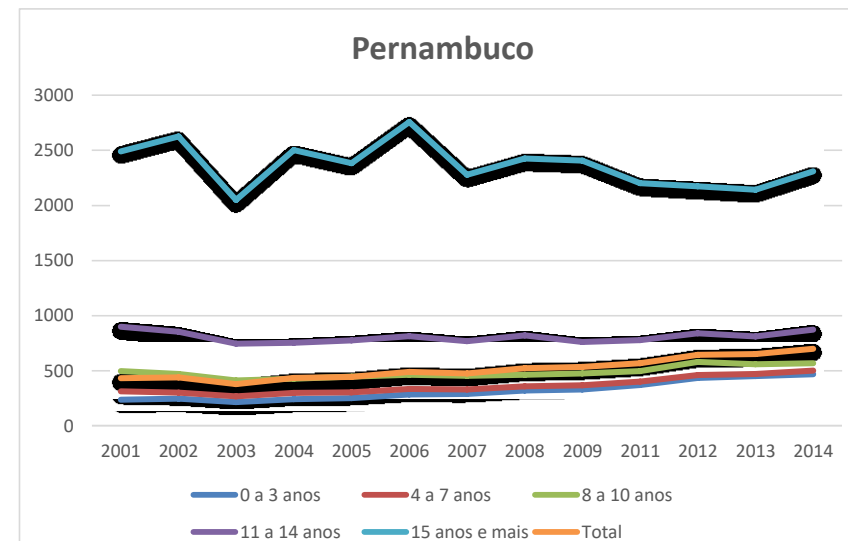
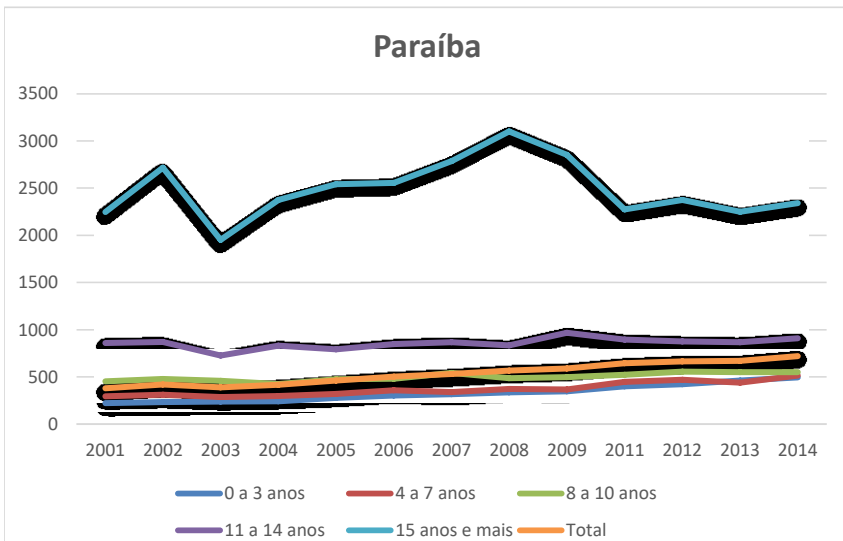
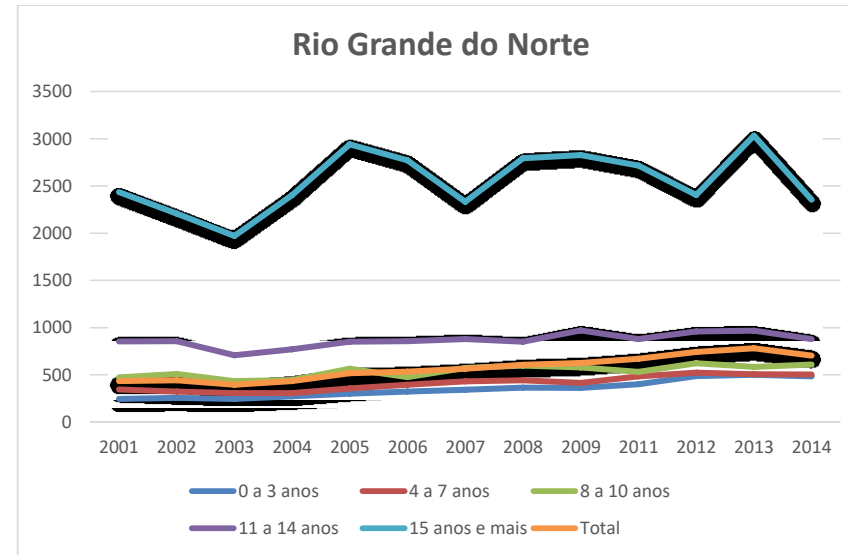
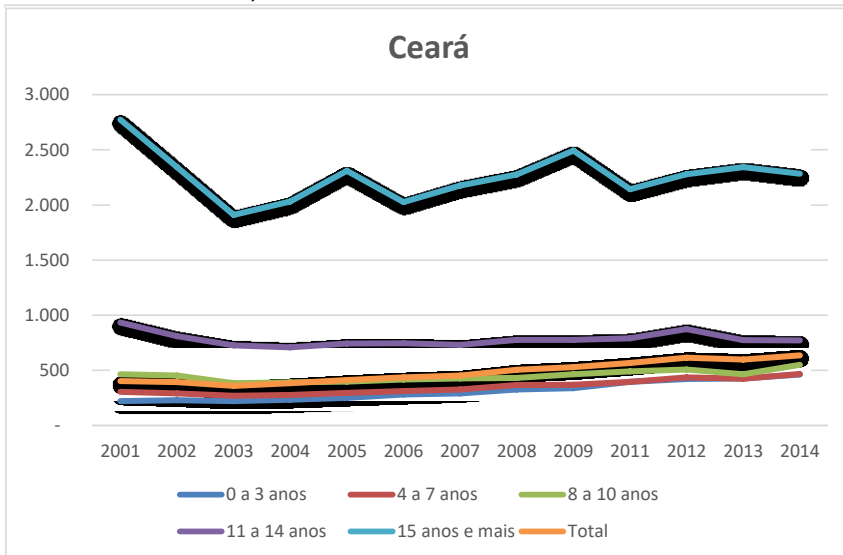


Determinantes Sociais de Saúde

Indicadores socioeconômicos

Ind010201RNE - Renda média domiciliar per capita, por ano, segundo Brasil, Região Nordeste, estados da região Nordeste e escolaridade

Período:2001-2009, 2011-2014

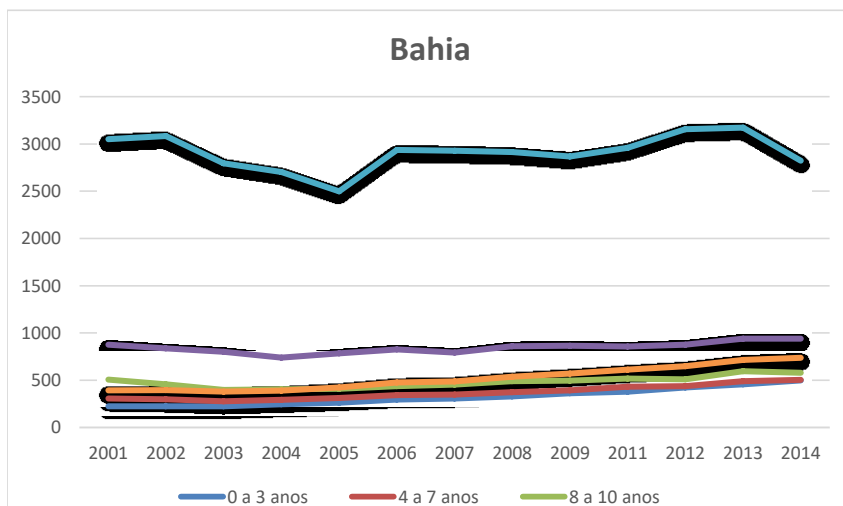
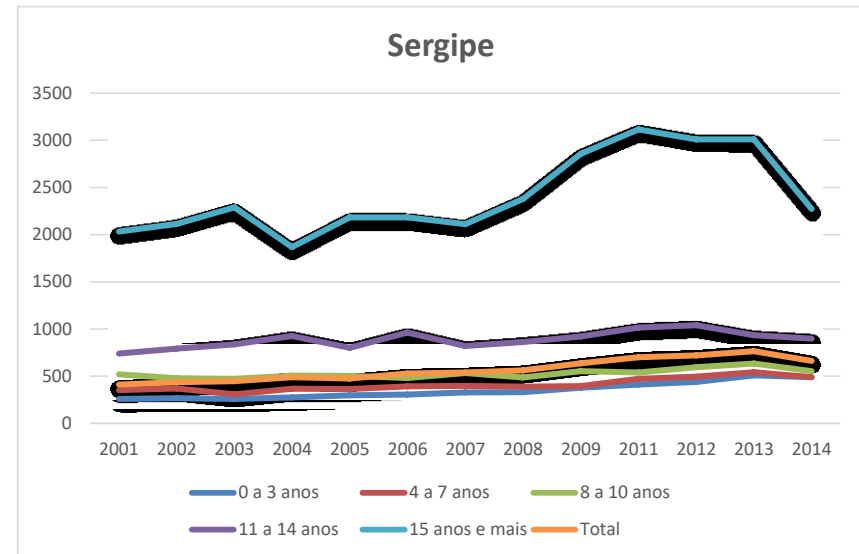
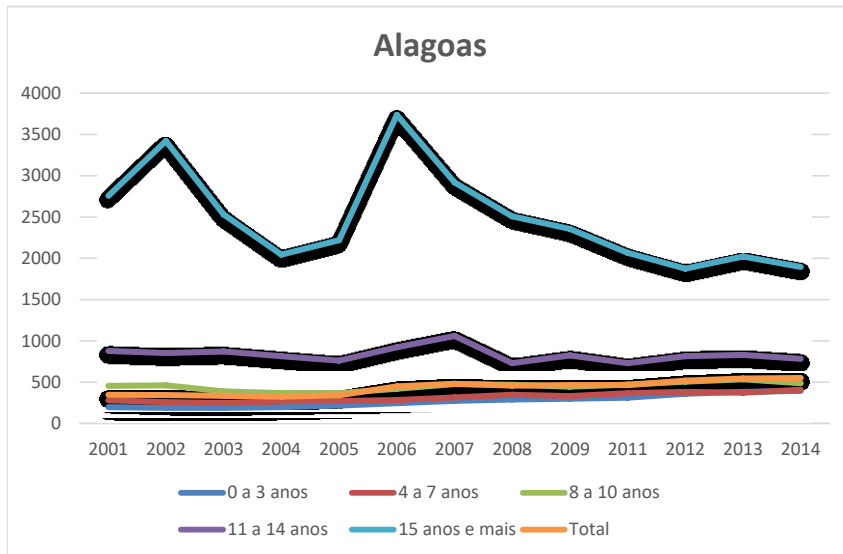


Determinantes Sociais de Saúde

Indicadores socioeconômicos

Ind010201RNE - Renda média domiciliar per capita, por ano, segundo Brasil, Região Nordeste, estados da região Nordeste e escolaridade

Período:2001-2009, 2011-2014

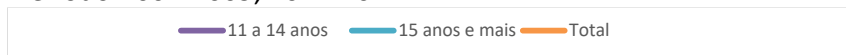


Determinantes Sociais de Saúde

Indicadores socioeconômicos

Ind010201RNE - Renda média domiciliar per capita, por ano, segundo Brasil, Região Nordeste, estados da região Nordeste e escolaridade

Período:2001-2009, 2011-2014



Fonte:

Pesquisa Nacional por Amostra de Domicílios (PNAD)

Notas:

1. As proporções são calculadas desconsiderando os casos sem declaração e os não aplicáveis.
2. Informações da PNAD não disponíveis, até o ano de 2003, para as áreas rurais de RO, AC, AM, RR, PA e AP.
3. Os valores das PNAD 2001 a 2014 estão ponderados considerando os pesos amostrais disponibilizados após a publicação do Censo 2010.
4. Os valores da RDPC em salários mínimos foram calculados considerando como valor de referência o salário mínimo de 2014, de R\$ 724,00.

Data de elaboração: 28/06/2017
CEPI-DSS/ ENSP/FIOCRUZ