



Portal Determinantes Sociais da Saúde  
Observatório sobre Iniquidades em Saúde  
CEPI-DSS/ ENSP/ FIOCRUZ

## Determinantes Sociais de Saúde

### Indicadores socioeconômicos

#### **Ind010205RNE - Proporção (%) de crianças com RDPC menor que meio salário-mínimo, por ano, segundo Brasil, Região Nordeste e estados da região Nordeste**

Indicador	Proporção de crianças com RDPC menor que meio salário-mínimo
Descrição	Proporção (%) de crianças residentes (menores de 14 anos) com renda domiciliar mensal per capita de até meio salário mínimo. Considerou-se como renda domiciliar per capita a soma dos rendimentos mensais dos moradores do domicílio dividida pelo número de seus moradores.
Fonte	Pesquisa Nacional por Amostra de Domicílios (PNAD)
Método de Cálculo	$\text{Número de crianças residentes (menores de 14 anos) com renda domiciliar mensal per capita e até meio salário mínimo} / \text{Número de crianças residentes (menores de 14 anos)} * 100$
Categorização	Brasil, Região Nordeste e estados da região Nordeste
Periodicidade	Anual
Períodos disponíveis	2001-2009, 2011-2014
Notas	<ol style="list-style-type: none"><li>1. As proporções são calculadas desconsiderando os casos sem declaração e os não aplicáveis.</li><li>2. Informações da PNAD não disponíveis, até o ano de 2003, para as áreas rurais de RO, AC, AM, RR, PA e AP.</li><li>3. Os valores das PNAD 2001 a 2014 estão ponderados considerando os pesos amostrais disponibilizados após a publicação do Censo 2010.</li><li>4. Os valores da renda domiciliar (RDPC) foram deflacionados com base no INPC de setembro de 2014 para todos os anos anteriores.</li><li>5. Os valores da RDPC em salários mínimos foram calculados considerando como valor de referência o salário mínimo de 2014, de R\$ 724,00.</li></ol>
Data de elaboração	29/06/2017 CEPI-DSS/ ENSP/FIOCRUZ
Como Citar	Ind010205RNE - Proporção (%) de crianças com RDPC menor que meio salário-mínimo, por ano, segundo Brasil, Região Nordeste e estados da região Nordeste [Internet]. Rio de Janeiro: Portal Determinantes Sociais da Saúde. Observatório sobre Iniquidades em Saúde. CEPI-DSS/ENSP/FIOCRUZ; 2017 Jun 29. Disponível em: <a href="https://dssbr.ensp.fiocruz.br/wp-content/uploads/2021/08/Ind010205RNE-20170628.pdf">https://dssbr.ensp.fiocruz.br/wp-content/uploads/2021/08/Ind010205RNE-20170628.pdf</a>

## Determinantes Sociais de Saúde

### Indicadores socioeconômicos

#### Ind010205RNE - Proporção (%) de crianças com RDPC menor que meio salário-mínimo, por ano, segundo Brasil, Região Nordeste e estados da região Nordeste

Período:2001-2009, 2011-2014

Região/Unidade da Federação	2001	2002	2003	2004	2005	2006	2007	2008	2009	2011	2012	2013	2014
Brasil	68	68	71	87	86	83	81	79	77	75	71	68	66,4
Região Nordeste	87	86	88	87	86	83	81	79	77	75	71	68	66,4
Maranhão	90	89	89	89	90	85	81	81	80	80	80	74,1	75
Piauí	88	85	88	87	88	84	80	78	79	75	73	66,1	64,8
Ceará	86	87	89	88	86	83	82	79	77	75	71	69,2	67,8
Rio Grande do Norte	81,3	81,5	85,3	83,1	81,3	77,5	75	72,7	73,1	73,2	60,8	62,6	61,8
Paraíba	85,7	85,3	86	85,5	83,2	80	81,7	77,7	77,7	70,6	68,2	68,4	62,8
Pernambuco	85,2	84,8	87,2	86,8	85,2	83,7	81,2	79,8	78,3	73,5	66,1	65,1	63,3
Alagoas	89,5	89,8	90,5	90,6	88,3	85,5	83,3	82,9	83,8	80,7	75,5	74,4	74,5
Sergipe	83,1	80,6	84,1	80,7	79,9	78,2	75,1	72,8	72,3	70	66,9	62,8	62,6
Bahia	86,6	86,6	87,9	85,7	84,9	81,8	80	78	75,4	72,7	69,7	66,4	63,7

Fonte:

Pesquisa Nacional por Amostra de Domicílios (PNAD)

Notas:

1. As proporções são calculadas desconsiderando os casos sem declaração e os não aplicáveis.
2. Informações da PNAD não disponíveis, até o ano de 2003, para as áreas rurais de RO, AC, AM, RR, PA e AP.
3. Os valores das PNAD 2001 a 2014 estão ponderados considerando os pesos amostrais disponibilizados após a publicação do Censo 2010.
4. Os valores da renda domiciliar (RDPC) foram deflacionados com base no INPC de setembro de 2014 para todos os anos anteriores.
5. Os valores da RDPC em salários mínimos foram calculados considerando como valor de referência o salário mínimo de 2014, de R\$ 724,00.

Data de elaboração:

29/06/2017

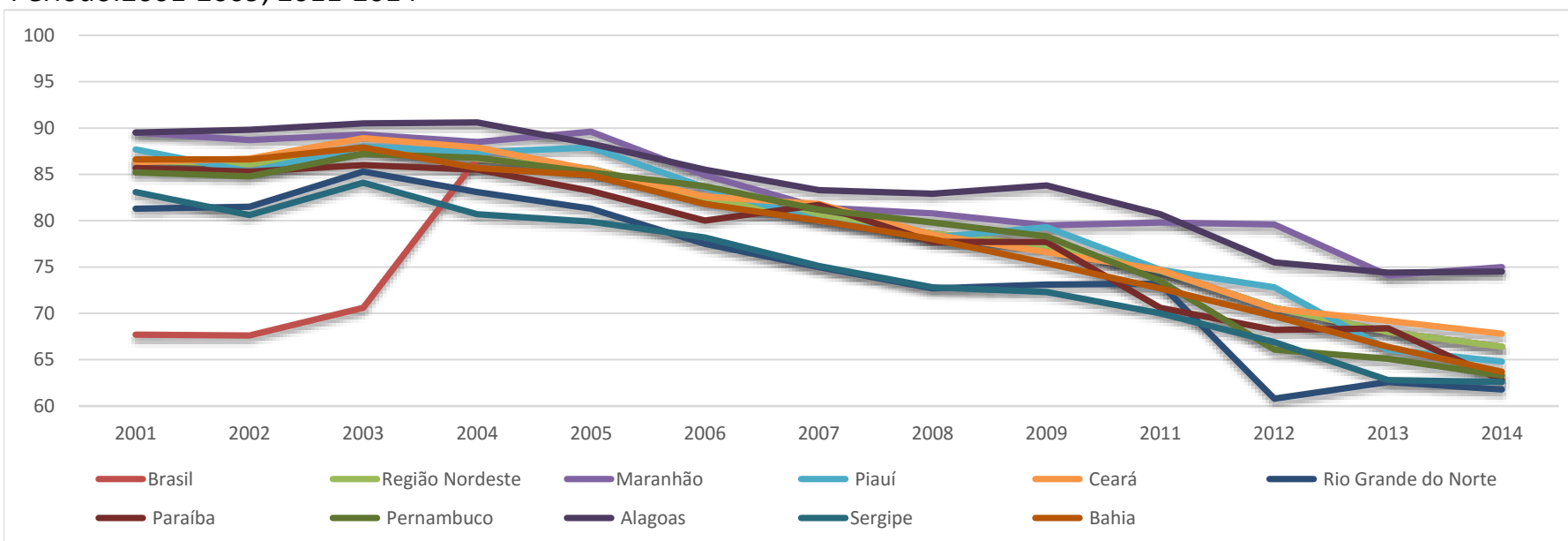
CEPI-DSS/ ENSP/FIOCRUZ

## Determinantes Sociais de Saúde

### Indicadores socioeconômicos

#### Ind010205RNE - Proporção (%) de crianças com RDPC menor que meio salário-mínimo, por ano, segundo Brasil, Região Nordeste e estados da região Nordeste

Período:2001-2009, 2011-2014



Fonte:

Pesquisa Nacional por Amostra de Domicílios (PNAD)

Notas:

1. As proporções são calculadas desconsiderando os casos sem declaração e os não aplicáveis.
2. Informações da PNAD não disponíveis, até o ano de 2003, para as áreas rurais de RO, AC, AM, RR, PA e AP.
3. Os valores das PNAD 2001 a 2014 estão ponderados considerando os pesos amostrais disponibilizados após a publicação do Censo 2010.
4. Os valores da renda domiciliar (RDPC) foram deflacionados com base no INPC de setembro de 2014 para todos os anos anteriores.
5. Os valores da RDPC em salários mínimos foram calculados considerando como valor de referência o salário mínimo de 2014, de R\$ 724,00.

Data de elaboração: 29/06/2017

CEPI-DSS/ ENSP/FIOCRUZ