



Portal Determinantes Sociais da Saúde
Observatório sobre Iniquidades em Saúde
CEPI-DSS/ ENSP/ FIOCRUZ

Determinantes Sociais de Saúde

Indicadores socioeconômicos

Ind010208RNE - Coeficiente de Gini para a distribuição de renda, por ano, segundo Brasil, Região Nordeste e estados da região Nordeste

Indicador	Coeficiente de Gini para a distribuição de renda per capita
Descrição	Mede o grau de concentração da distribuição de renda domiciliar <i>per capita</i> .
Fonte	Pesquisa Nacional por Amostra de Domicílios (PNAD)
Método de Cálculo	O coeficiente de Gini se calcula como uma razão das áreas no diagrama da curva de Lorenz. Se a área entre a linha de perfeita igualdade e a curva de Lorenz é a, e a área abaixo da curva de Lorenz é b, então o coeficiente de Gini é $a/(a+b)$.
Categorização	Brasil, Região Nordeste e estados da região Nordeste
Periodicidade	Anual
Períodos disponíveis	2001-2009, 2011-2012
Notas	<ol style="list-style-type: none">1. As proporções são calculadas desconsiderando os casos sem declaração e os não aplicáveis.2. Informações da PNAD não disponíveis, até o ano de 2003, para as áreas rurais de RO, AC, AM, RR, PA e AP.3. Os valores das PNAD 2001 a 2012 estão ponderados considerando os pesos amostrais disponibilizados após a publicação do Censo 2010.4. Os valores da renda domiciliar (RDPC) foram deflacionados com base no INPC de setembro de 2012 para todos os anos anteriores.5. Os valores da RDPC em salários mínimos foram calculados considerando como valor de referência o salário mínimo de 2012, de R\$ 622,00.
Data de elaboração	29/06/2017 CEPI-DSS/ ENSP/FIOCRUZ
Como Citar	Ind010208RNE - Coeficiente de Gini para a distribuição de renda, por ano, segundo Brasil, Região Nordeste e estados da região Nordeste [Internet]. Rio de Janeiro: Portal Determinantes Sociais da Saúde. Observatório sobre Iniquidades em Saúde. CEPI-DSS/ENSP/FIOCRUZ; 2017 Jun 29. Disponível em: https://dssbr.ensp.fiocruz.br/wp-content/uploads/2021/08/Ind010208RNE-20170629.pdf

Determinantes Sociais de Saúde
Indicadores socioeconômicos

Ind010208RNE - Coeficiente de Gini para a distribuição de renda, por ano, segundo Brasil, Região Nordeste e estados da região Nordeste

Período:2001-2009, 2011-2012

Região/Unidade da Federação	2001	2002	2003	2004	2005	2006	2007	2008	2009	2011	2012
Brasil	0,5939	0,5877	0,5813	0,5705	0,5676	0,5608	0,5539	0,5441	0,5401	0,5294	0,5277
Região Nordeste	0,5991	0,5945	0,5843	0,5822	0,5702	0,5723	0,5635	0,5562	0,5562	0,5434	0,5424
Maranhão	0,5720	0,5675	0,5770	0,6094	0,5202	0,5969	0,5554	0,5208	0,5371	0,5410	0,6165
Piauí	0,5975	0,6213	0,6021	0,5895	0,5900	0,5994	0,5936	0,5729	0,5541	0,5078	0,5440
Ceará	0,6101	0,5888	0,5676	0,5744	0,5778	0,5463	0,5473	0,5374	0,5427	0,5371	0,5241
Rio Grande do Norte	0,5819	0,5818	0,5625	0,57	0,5959	0,5575	0,5599	0,5501	0,5573	0,5593	0,5294
Paraíba	0,5937	0,5995	0,5675	0,591	0,5785	0,5632	0,5954	0,5833	0,588	0,5367	0,5277
Pernambuco	0,6174	0,6087	0,589	0,6066	0,5858	0,5804	0,5586	0,5641	0,552	0,5259	0,507
Alagoas	0,6053	0,6031	0,6068	0,5734	0,5654	0,6243	0,6077	0,5797	0,5694	0,5226	0,4982
Sergipe	0,57	0,5569	0,5779	0,5593	0,5531	0,5582	0,5399	0,5361	0,5737	0,556	0,5397
Bahia	0,5937	0,5916	0,5905	0,5553	0,5533	0,5565	0,5523	0,5581	0,5554	0,5537	0,5481

Fonte:

Pesquisa Nacional por Amostra de Domicílios (PNAD)

Notas:

1. As proporções são calculadas desconsiderando os casos sem declaração e os não aplicáveis.
2. Informações da PNAD não disponíveis, até o ano de 2003, para as áreas rurais de RO, AC, AM, RR, PA e AP.
3. Os valores das PNAD 2001 a 2012 estão ponderados considerando os pesos amostrais disponibilizados após a publicação do Censo 2010.
4. Os valores da renda domiciliar (RDPC) foram deflacionados com base no INPC de setembro de 2012 para todos os anos anteriores.
5. Os valores da RDPC em salários mínimos foram calculados considerando como valor de referência o salário mínimo de 2012, de R\$ 622,00.

Data de elaboração:

29/06/2017

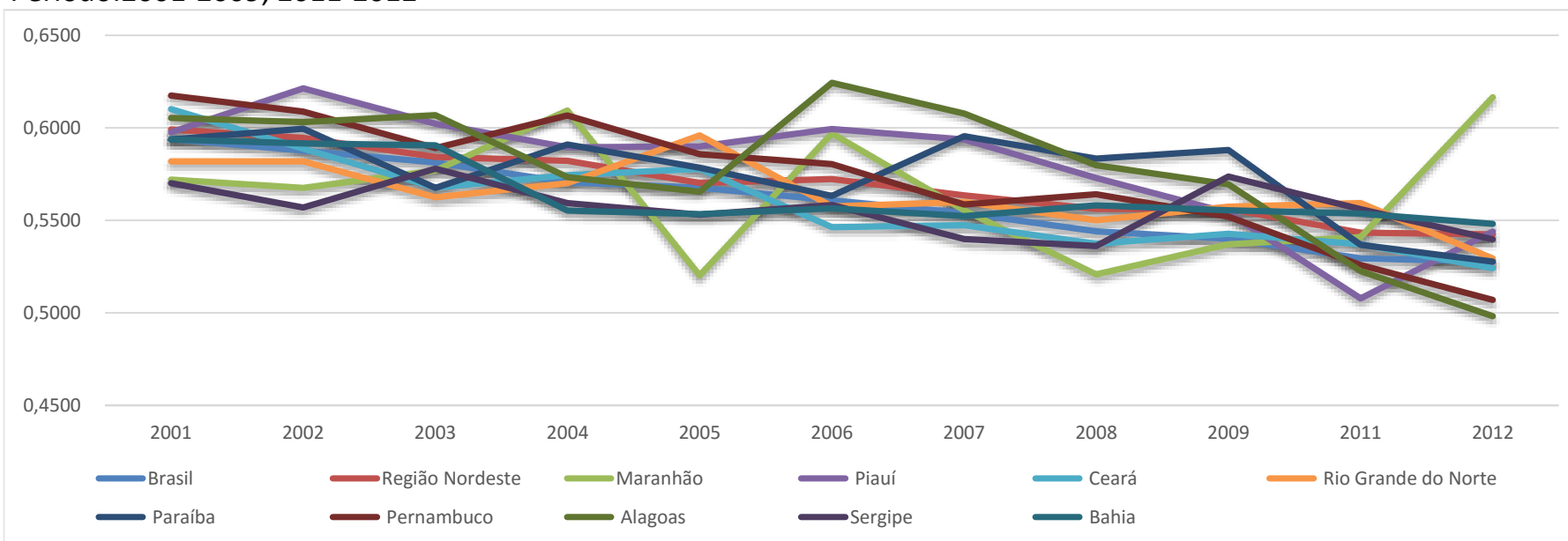
CEPI-DSS/ ENSP/FIOCRUZ

Determinantes Sociais de Saúde

Indicadores socioeconômicos

Ind010208RNE - Coeficiente de Gini para a distribuição de renda, por ano, segundo Brasil, Região Nordeste e estados da região Nordeste

Período:2001-2009, 2011-2012



Fonte:

Pesquisa Nacional por Amostra de Domicílios (PNAD)

Notas:

1. As proporções são calculadas desconsiderando os casos sem declaração e os não aplicáveis.
2. Informações da PNAD não disponíveis, até o ano de 2003, para as áreas rurais de RO, AC, AM, RR, PA e AP.
3. Os valores das PNAD 2001 a 2012 estão ponderados considerando os pesos amostrais disponibilizados após a publicação do Censo 2010.
4. Os valores da renda domiciliar (RDPC) foram deflacionados com base no INPC de setembro de 2012 para todos os anos anteriores.
5. Os valores da RDPC em salários mínimos foram calculados considerando como valor de referência o salário mínimo de 2012, de R\$ 622,00.

Data de elaboração: 29/06/2017

CEPI-DSS/ ENSP/FIOCRUZ