



Portal Determinantes Sociais da Saúde
Observatório sobre Iniquidades em Saúde
CEPI-DSS/ ENSP/ FIOCRUZ

Determinantes Sociais de Saúde

Indicadores socioeconômicos

Ind010210RNE - Taxa de trabalho infantil, por ano, segundo Brasil, Região Nordeste e estados da região Nordeste

Indicador	Taxa de trabalho infantil (10 a 14 anos)
Descrição	Proporção da população residente de 10 a 14 anos de idade que se encontra trabalhando ou procurando trabalho na semana de referência.
Fonte	Pesquisa Nacional por Amostra de Domicílios (PNAD)
Método de Cálculo	Número de crianças residentes de 10 a 14 anos de idade que se encontram trabalhando ou procurando emprego na semana de referência / População total residente de 10 a 14 anos * 100
Categorização	Brasil, Região Nordeste e estados da região Nordeste
Periodicidade	Anual
Períodos disponíveis	2001-2009, 2011-2014
Notas	<ol style="list-style-type: none">1. As proporções são calculadas desconsiderando os casos sem declaração e os não aplicáveis.2. Informações da PNAD não disponíveis, até o ano de 2003, para as áreas rurais de RO, AC, AM, RR, PA e AP.3. Os valores das PNAD 2001 a 2014 estão ponderados considerando os pesos amostrais disponibilizados após a publicação do Censo 2010.4. Os valores da renda domiciliar (RDPC) foram deflacionados com base no INPC de setembro de 2014 para todos os anos anteriores.5. Os valores da RDPC em salários mínimos foram calculados considerando como valor de referência o salário mínimo de 2014, de R\$ 724,00.
Data de elaboração	05/07/2017 CEPI-DSS/ ENSP/FIOCRUZ
Como Citar	Ind010210RNE - Taxa de trabalho infantil, por ano, segundo Brasil, Região Nordeste e estados da região Nordeste [Internet]. Rio de Janeiro: Portal Determinantes Sociais da Saúde. Observatório sobre Iniquidades em Saúde. CEPI-DSS/ENSP/FIOCRUZ; 2017 Jul 05. Disponível em: https://dssbr.ensp.fiocruz.br/wp-content/uploads/2021/08/Ind010210RNE-20170705.pdf

Determinantes Sociais de Saúde

Indicadores socioeconômicos

Ind010210RNE - Taxa de trabalho infantil, por ano, segundo Brasil, Região Nordeste e estados da região Nordeste

Período:2001-2009, 2011-2014

Região/Unidade da Federação	2001	2002	2003	2004	2005	2006	2007	2008	2009	2011	2012	2013	2014
Brasil	13,9	13,5	12,6	12,4	12,9	11,9	11,1	9,6	9,3	7,6	6,7	6,2	6,8
Região Nordeste	20,4	19,6	18,6	17,1	19,0	16,6	15,6	13,6	12,8	10,3	8,5	8,1	8,8
Maranhão	28,9	22,0	19,9	20,5	26,4	19,9	21,6	12,7	12,5	14,4	13,1	12,6	11,4
Piauí	22,2	22,4	22,0	25,7	26,2	19,7	17,7	17,4	15,8	16,5	15,6	12,1	19,1
Ceará	20,1	20,4	21,5	16,9	18,4	18,0	15,4	14,8	14,8	10,1	7,1	6,4	6,8
Rio Grande do Norte	13,1	12,6	12,8	10,4	13,2	11	15	12,6	12,3	6,7	5,6	*	*
Paraíba	15,6	20	18,7	18,6	20,6	15,6	13,9	12,1	7,8	9	6,7	5	10,5
Pernambuco	18,8	20,5	18,2	14,9	17,3	16,8	14,3	12	10,7	5,8	5,2	7,2	5,1
Alagoas	20,4	17,1	17,7	13,3	14,5	15,7	12,9	13,3	10,3	9,2	6,3	5,5	*
Sergipe	14,3	13,5	14,8	9,7	13,7	13,7	10,3	11,1	9,2	8	9,4	7,5	10,2
Bahia	20,5	19,3	17,6	17,9	17,8	15,4	15,1	14,3	14,9	11,3	8,8	8,5	9,6

Fonte:

Pesquisa Nacional por Amostra de Domicílios (PNAD)

Notas:

1. As proporções são calculadas desconsiderando os casos sem declaração e os não aplicáveis.
 2. Informações da PNAD não disponíveis, até o ano de 2003, para as áreas rurais de RO, AC, AM, RR, PA e AP.
 3. Os valores das PNAD 2001 a 2014 estão ponderados considerando os pesos amostrais disponibilizados após a publicação do Censo 2010.
 4. Os valores da renda domiciliar (RDPC) foram deflacionados com base no INPC de setembro de 2014 para todos os anos anteriores.
 5. Os valores da RDPC em salários mínimos foram calculados considerando como valor de referência o salário mínimo de 2014, de R\$ 724,00.
- * - Número de casos menor que 30, insuficiente para determinar qualquer estimativa com precisão aceitável.

Data de elaboração:

05/07/2017

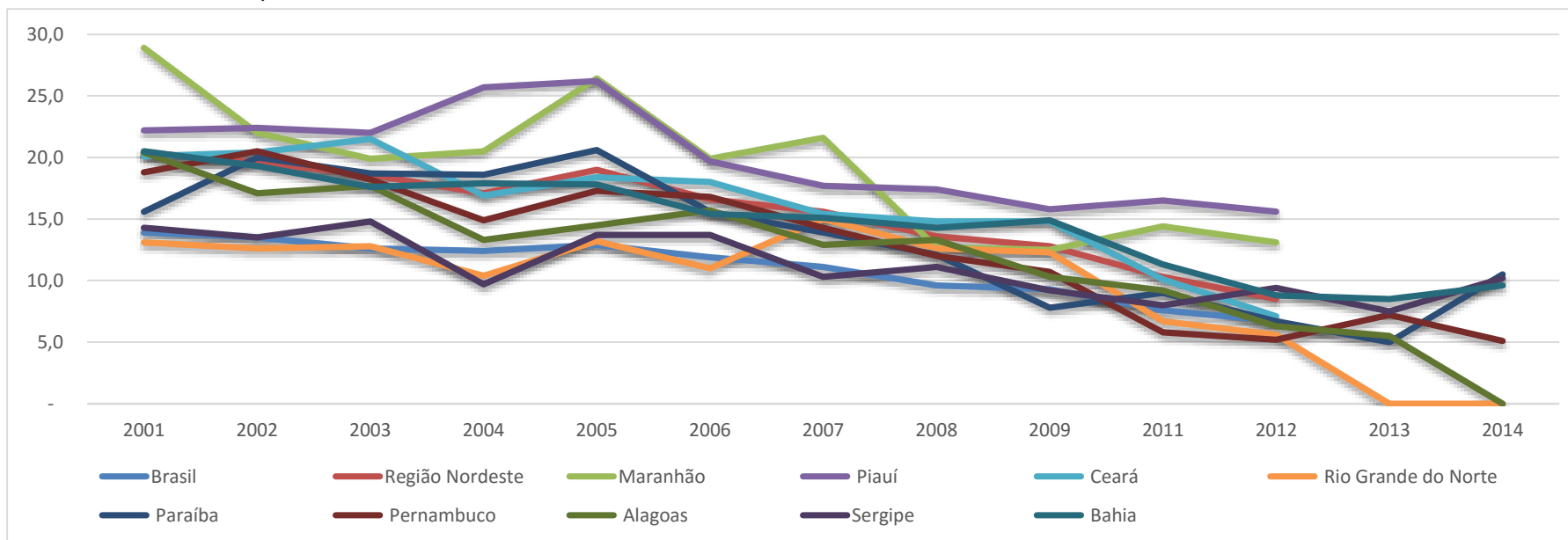
CEPI-DSS/ ENSP/FIOCRUZ

Determinantes Sociais de Saúde

Indicadores socioeconômicos

Ind01021ORNE - Taxa de trabalho infantil, por ano, segundo Brasil, Região Nordeste e estados da região Nordeste

Período:2001-2009, 2011-2014



Fonte:

Pesquisa Nacional por Amostra de Domicílios (PNAD)

Notas:

1. As proporções são calculadas desconsiderando os casos sem declaração e os não aplicáveis.
 2. Informações da PNAD não disponíveis, até o ano de 2003, para as áreas rurais de RO, AC, AM, RR, PA e AP.
 3. Os valores das PNAD 2001 a 2014 estão ponderados considerando os pesos amostrais disponibilizados após a publicação do Censo 2010.
 4. Os valores da renda domiciliar (RDPC) foram deflacionados com base no INPC de setembro de 2014 para todos os anos anteriores.
 5. Os valores da RDPC em salários mínimos foram calculados considerando como valor de referência o salário mínimo de 2014, de R\$ 724,00.
- * - Número de casos menor que 30, insuficiente para determinar qualquer estimativa com precisão aceitável.

Data de elaboração: 05/07/2017

CEPI-DSS/ ENSP/FIOCRUZ