



Portal Determinantes Sociais da Saúde
Observatório sobre Iniquidades em Saúde
CEPI-DSS/ENSP/FIOCRUZ

Determinantes Sociais de Saúde

Indicadores socioeconômicos

Ind010213RNE - Distribuição proporcional da população (18 a 24 anos), por ano, segundo Brasil, Região Nordeste, estados da região Nordeste e escolaridade

Indicador	Distribuição proporcional da população (18 a 24 anos) segundo nível de escolaridade
Descrição	Distribuição proporcional (%) da população residente de 18 a 24 anos de idade, por grupos de anos de estudo.
Fonte	Pesquisa Nacional por Amostra de Domicílios (PNAD)
Método de Cálculo	Número de pessoas residentes de 18 a 24 anos de idade, por grupo de anos de estudo / População total residente desta faixa etária * 100
Categorização	Brasil, Região Nordeste, estados da região Nordeste e escolaridade
Periodicidade	Anual
Períodos disponíveis	2001-2009, 2011-2014
Notas	<ol style="list-style-type: none">1. As proporções são calculadas desconsiderando os casos sem declaração e os não aplicáveis.2. Informações da PNAD não disponíveis, até o ano de 2003, para as áreas rurais de RO, AC, AM, RR, PA e AP.3. Os valores das PNAD 2001 a 2014 estão ponderados considerando os pesos amostrais disponibilizados após a publicação do Censo 2010.4. Os valores da renda domiciliar (RDPC) foram deflacionados com base no INPC de setembro de 2014 para todos os anos anteriores.5. Os valores da RDPC em salários mínimos foram calculados considerando como valor de referência o salário mínimo de 2014, de R\$ 724,00.
Data de elaboração	13/07/2017 CEPI-DSS/ ENSP/FIOCRUZ
Como Citar	Ind010213RNE - Distribuição proporcional da população (18 a 24 anos), por ano, segundo Brasil, Região Nordeste, estados da região Nordeste e escolaridade [Internet]. Rio de Janeiro: Portal Determinantes Sociais da Saúde. Observatório sobre Iniquidades em Saúde. CEPI-DSS/ENSP/FIOCRUZ; 2017 Jul 13. Disponível em: https://dssbr.ensp.fiocruz.br/wp-content/uploads/2021/08/Ind010213RNE-20170713.pdf

Determinantes Sociais de Saúde

Indicadores socioeconômicos

Ind010213RNE - Distribuição proporcional da população (18 a 24 anos), por ano, segundo Brasil, Região Nordeste, estados da região

Nordeste e escolaridade

Período:2001-2009, 2011-2014

Região/Escolaridade	2001	2002	2003	2004	2005	2006	2007	2008	2009	2011	2012	2013	2014
Brasil													
0 a 3 anos	13,6	11,9	10,3	9,6	8,6	7,4	7,2	5,9	5,5	5,8	4,3	4,3	3,7
4 a 7 anos	26,9	25,7	23,4	22,2	21,0	19,7	18,1	16,9	16,2	13,5	14,4	13,1	13,1
8 a 10 anos	25,8	25,2	26,3	26,4	26,4	26,3	26,7	26,7	25,7	26,3	26,6	26,3	25,9
11 a 14 anos	31,9	35,4	38,0	39,6	41,7	44,2	45,1	47,6	49,2	50,3	50,6	52,2	53,1
15 anos e mais	1,7	1,8	2,1	2,2	2,3	2,5	3,0	2,9	3,4	4,2	4,1	4,2	4,3
Total	100,0	100,0	100,0	100,0	100,0	100,0	100,0	100,0	100,0	100,0	100,0	100,0	100,0
Região Nordeste													
0 a 3 anos	26,7	23,5	20,1	18,4	16,3	13,9	12,7	10,2	9,6	9,3	7,0	6,6	6,1
4 a 7 anos	31,2	31,6	30,2	28,7	28,6	27,8	25,3	24,8	23,2	18,8	20,3	19,0	18,8
8 a 10 anos	21,7	22,0	24,5	25,6	25,8	26,7	27,9	28,0	26,7	27,8	28,0	27,4	26,4
11 a 14 anos	19,6	22,2	24,2	26,4	28,4	30,6	32,7	35,6	38,7	41,8	42,6	44,5	46,3
15 anos e mais	0,8	0,7	1,0	0,9	1,0	1,1	1,4	1,5	1,7	2,4	2,2	2,6	2,4
Total	100,0	100,0	100,0	100,0	100,0	100,0	100,0	100,0	100,0	100,0	100,0	100,0	100,0
Maranhão													
0 a 3 anos	29,3	28,3	21,0	21,1	21,2	16,9	15,4	12,2	11,0	10,5	7,0	7,5	5,5
4 a 7 anos	31,7	30,1	30,5	25,6	25,8	28,3	23,6	26,0	21,1	19,1	22,1	18,2	14,8
8 a 10 anos	20,7	16,8	22,7	26,9	26,2	28,2	31,5	28,7	28,5	29,1	33,1	32,9	31,2
11 a 14 anos	17,6	24,4	24,9	25,4	26,1	25,9	27,7	31,6	38,1	39,6	35,9	39,5	47,1
15 anos e mais	*	*	*	*	*	*	*	*	*	*	*	*	*
Total	100,0	100,0	100,0	100,0	100,0	100,0	100,0	100,0	100,0	100,0	100,0	100,0	100,0
Piauí													
0 a 3 anos	33,7	27,8	27,6	21,2	20,8	15,3	16,9	12,9	10,7	8,5	9,9	5,1	7,0
4 a 7 anos	29,1	34,3	29,0	31,0	29,1	29,9	29,0	27,7	23,3	20,5	20,7	22,0	20,2
8 a 10 anos	18,9	20,2	24,5	26,0	24,2	26,5	25,3	29,9	27,9	31,7	28,2	28,4	29,9
11 a 14 anos	17,7	17,3	17,6	20,7	24,7	26,5	27,6	27,7	36,2	37,0	38,9	41,1	41,0
15 anos e mais	*	*	*	*	*	*	*	*	*	*	*	*	*
Total	100,0	100,0	100,0	100,0	100,0	100,0	100,0	100,0	100,0	100,0	100,0	100,0	100,0
Ceará													
0 a 3 anos	24,0	19,1	16,0	14,1	13,3	11,2	8,0	7,6	7,1	6,3	5,4	5,1	4,3
4 a 7 anos	28,2	26,4	26,2	24,7	23,2	22,1	21,2	18,7	17,8	14,5	14,2	14,6	13,9
8 a 10 anos	23,8	24,3	27,4	28,0	28,5	28,7	29,5	29,2	29,4	28,4	28,8	27,0	27,3
11 a 14 anos	22,9	29,1	29,3	32,0	33,9	36,9	40,1	43,1	44,1	48,5	49,4	50,5	52,2

Determinantes Sociais de Saúde

Indicadores socioeconômicos

Ind010213RNE - Distribuição proporcional da população (18 a 24 anos), por ano, segundo Brasil, Região Nordeste, estados da região

Nordeste e escolaridade

Período:2001-2009, 2011-2014

Região/Escolaridade	2001	2002	2003	2004	2005	2006	2007	2008	2009	2011	2012	2013	2014
15 anos e mais	1,2	1,1	1,1	1,3	1,2	1,1	1,3	1,4	1,5	2,4	2,2	2,8	2,4
Total	100,0	100,0	100,0	100,0	100,0	100,0	100,0	100,0	100,0	100,0	100,0	100,0	100,0
Rio Grande do Norte													
0 a 3 anos	20,5	20,0	16,9	16,5	13,6	11,4	12,8	9,2	9,4	7,1	5,1	4,9	5,2
4 a 7 anos	33,4	30,6	33,1	29,5	29,1	25,0	22,3	24,4	26,7	17,8	20,2	16,5	19,5
8 a 10 anos	22,7	23,1	24,6	23,9	24,0	24,1	25,3	25,5	25,3	25,5	27,7	27,7	25,0
11 a 14 anos	22,2	25,3	24,3	29,0	32,8	38,5	38,9	39,7	36,7	47,2	43,8	47,7	46,5
15 anos e mais	*	*	*	*	*	*	*	*	*	*	*	*	*
Total	100,0	100,0	100,0	100,0	100,0	100,0	100,0	100,0	100,0	100,0	100,0	100,0	100,0
Paraíba													
0 a 3 anos	33,1	29,7	21,4	21,6	17,9	17,2	13,5	11,2	12,0	11,6	6,8	5,5	6,8
4 a 7 anos	31,0	30,3	33,7	32,5	33,2	32,4	28,6	26,7	25,2	19,3	23,3	20,8	25,2
8 a 10 anos	18,6	19,4	22,2	24,5	22,2	23,5	26,4	27,1	25,4	24,8	25,8	24,1	19,1
11 a 14 anos	16,9	19,6	21,0	20,4	26,0	25,8	30,0	33,2	36,2	40,1	40,9	46,4	45,4
15 anos e mais	*	*	*	*	*	*	*	*	*	4,3	*	*	*
Total	100,0	100,0	100,0	100,0	100,0	100,0	100,0	100,0	100,0	100,0	100,0	100,0	100,0
Pernambuco													
0 a 3 anos	22,7	21,3	19,7	15,6	14,9	13,6	13,0	9,6	9,2	10,6	9,1	7,2	6,1
4 a 7 anos	32,9	33,8	30,9	32,3	31,4	28,8	29,0	26,9	25,2	19,5	18,5	17,8	18,7
8 a 10 anos	21,5	21,7	21,5	22,6	22,5	24,9	24,4	26,5	24,0	25,3	23,4	24,6	22,8
11 a 14 anos	22,1	22,1	27,0	28,5	29,8	31,7	32,2	35,4	39,9	42,0	46,6	47,3	49,5
15 anos e mais	0,8	1,1	1,0	1,1	1,3	1,0	1,5	1,6	1,8	2,6	2,5	3,1	3,0
Total	100,0	100,0	100,0	100,0	100,0	100,0	100,0	100,0	100,0	100,0	100,0	100,0	100,0
Alagoas													
0 a 3 anos	39,1	33,6	31,6	26,4	20,9	19,2	16,5	15,8	12,5	10,1	10,6	9,8	9,5
4 a 7 anos	31,3	36,7	32,4	35,7	37,3	37,7	33,6	31,4	29,0	25,3	24,7	25,5	24,8
8 a 10 anos	15,8	16,6	19,4	21,9	20,8	22,7	28,6	25,5	25,2	27,9	25,4	23,7	24,6
11 a 14 anos	12,9	12,8	15,9	15,3	19,3	19,5	19,7	25,8	30,5	34,3	37,2	38,9	38,6
15 anos e mais	*	*	*	*	*	*	*	*	*	*	*	*	*
Total	100,0	100,0	100,0	100,0	100,0	100,0	100,0	100,0	100,0	100,0	100,0	100,0	100,0
Sergipe													
0 a 3 anos	22,9	23,6	20,2	20,3	17,0	14,1	14,7	7,6	12,2	7,3	5,1	8,3	6,6
4 a 7 anos	28,4	30,7	25,0	25,9	25,8	25,0	22,4	22,3	20,3	21,8	20,2	17,0	21,8

Determinantes Sociais de Saúde

Indicadores socioeconômicos

Ind010213RNE - Distribuição proporcional da população (18 a 24 anos), por ano, segundo Brasil, Região Nordeste, estados da região

Nordeste e escolaridade

Período:2001-2009, 2011-2014

Região/Escolaridade	2001	2002	2003	2004	2005	2006	2007	2008	2009	2011	2012	2013	2014
8 a 10 anos	25,2	24,8	26,2	23,9	24,9	27,1	27,3	29,0	21,5	26,8	28,8	29,0	28,5
11 a 14 anos	22,8	20,4	28,1	29,2	31,1	32,4	33,4	39,0	43,4	41,0	43,7	42,1	41,5
15 anos e mais	*	*	*	*	*	*	*	*	*	*	*	*	*
Total	100,0	100,0	100,0	100,0	100,0	100,0	100,0	100,0	100,0	100,0	100,0	100,0	100,0
Bahia													
0 a 3 anos	25,4	21,1	18,8	18,6	14,6	12,5	11,9	9,6	9,0	9,8	6,3	6,6	6,4
4 a 7 anos	32,0	32,6	30,8	27,5	28,4	27,6	23,9	24,8	24,2	18,8	22,3	21,3	19,6
8 a 10 anos	23,0	24,8	26,8	26,9	28,8	28,1	29,1	28,5	27,5	28,9	28,7	28,1	27,4
11 a 14 anos	18,9	20,9	23,0	26,6	27,6	30,6	33,8	35,9	37,7	40,7	41,2	42,0	44,4
15 anos e mais	0,6	0,6	0,7	0,5	0,8	1,2	1,3	1,2	1,6	1,9	1,6	2,0	2,2
Total	100,0	100,0	100,0	100,0	100,0	100,0	100,0	100,0	100,0	100,0	100,0	100,0	100,0

Fonte:

Pesquisa Nacional por Amostra de Domicílios (PNAD)

Notas:

1. As proporções são calculadas desconsiderando os casos sem declaração e os não aplicáveis.
2. Informações da PNAD não disponíveis, até o ano de 2003, para as áreas rurais de RO, AC, AM, RR, PA e AP.
3. Os valores das PNAD 2001 a 2014 estão ponderados considerando os pesos amostrais disponibilizados após a publicação do Censo 2010.

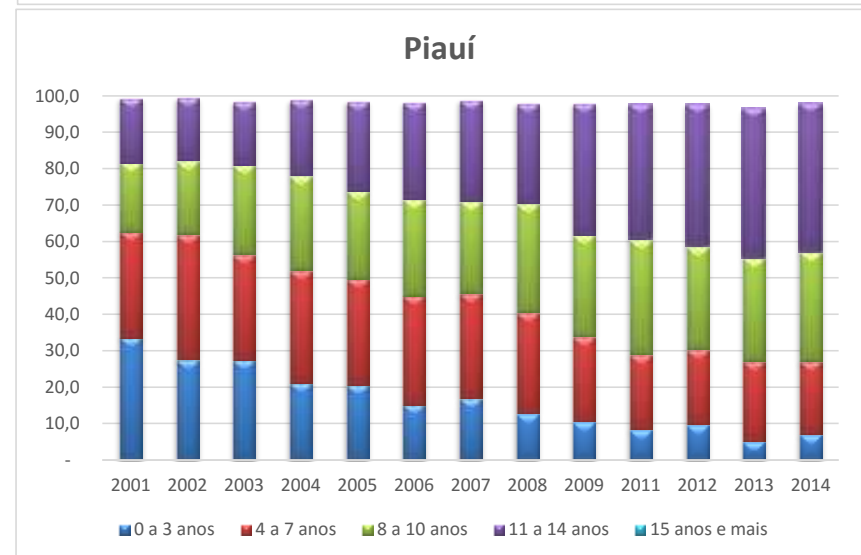
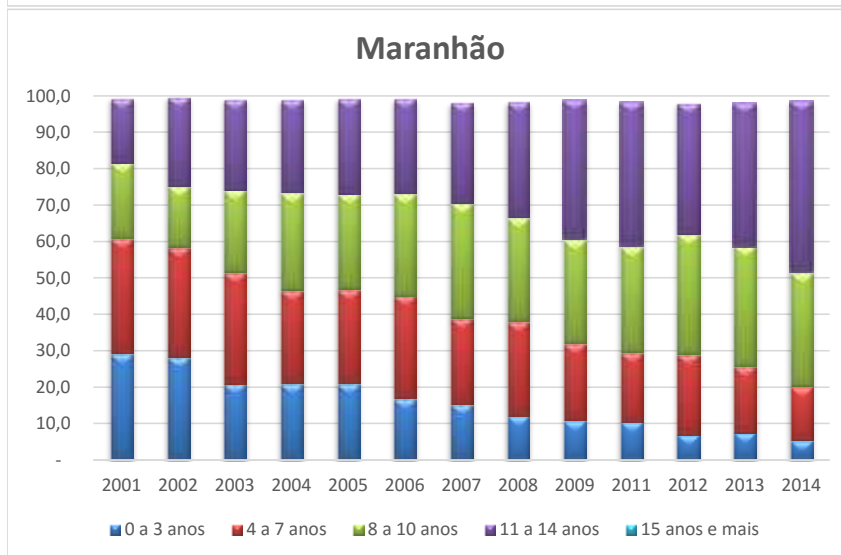
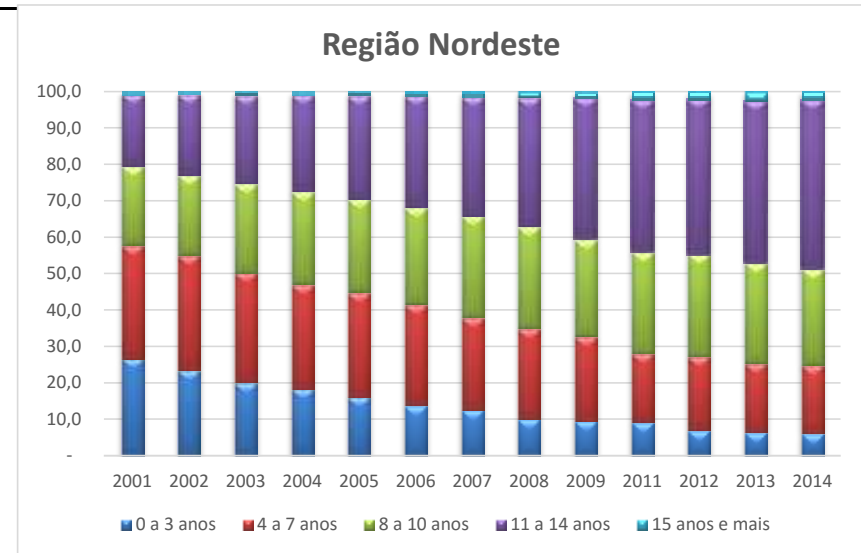
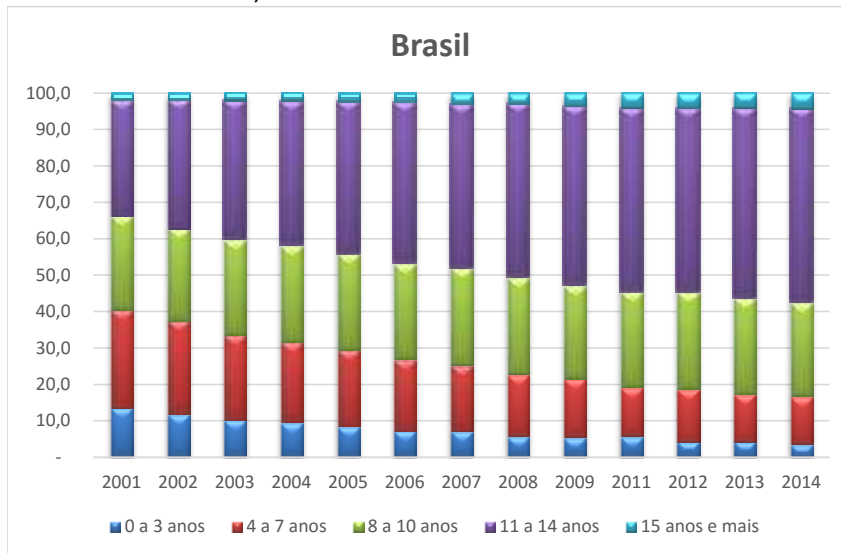
Data de elaboração: 13/07/2017
CEPI-DSS/ ENSP/FIOCRUZ

Determinantes Sociais de Saúde

Indicadores socioeconômicos

Ind010213RNE - Distribuição proporcional da população (18 a 24 anos), por ano, segundo Brasil, Região Nordeste, estados da região Nordeste e escolaridade

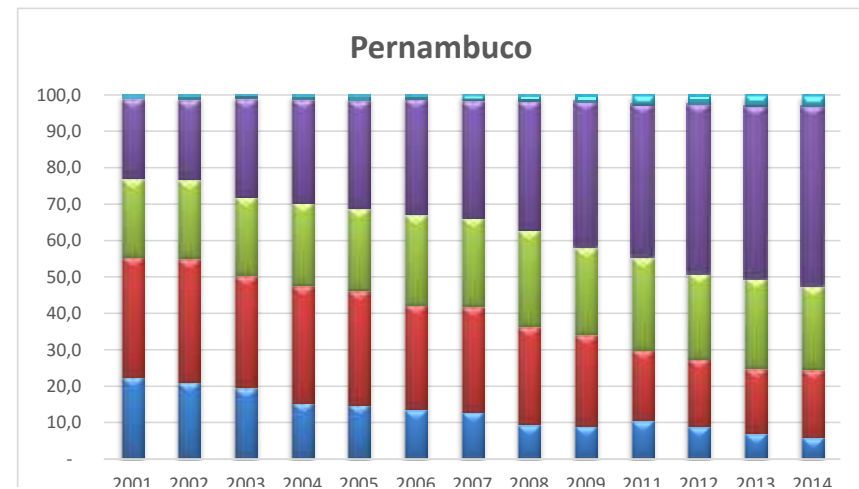
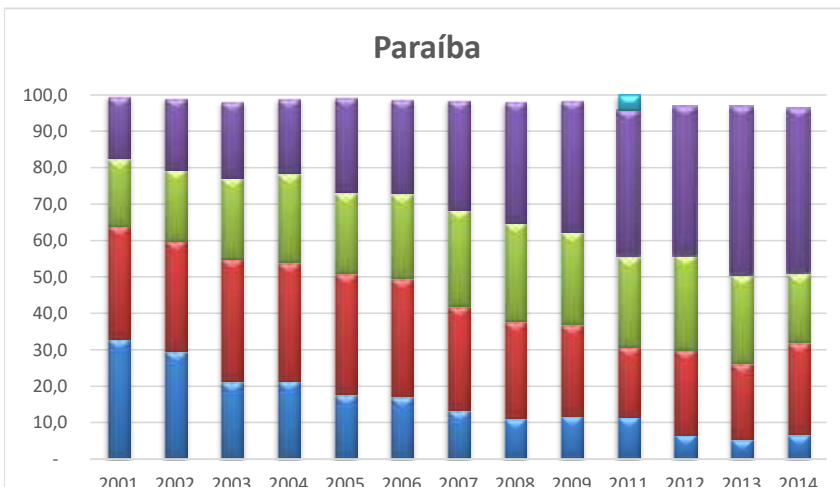
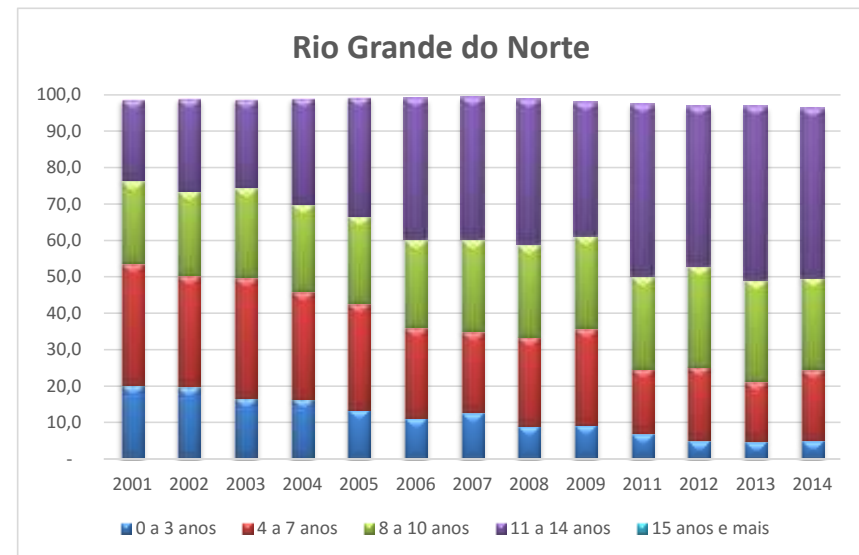
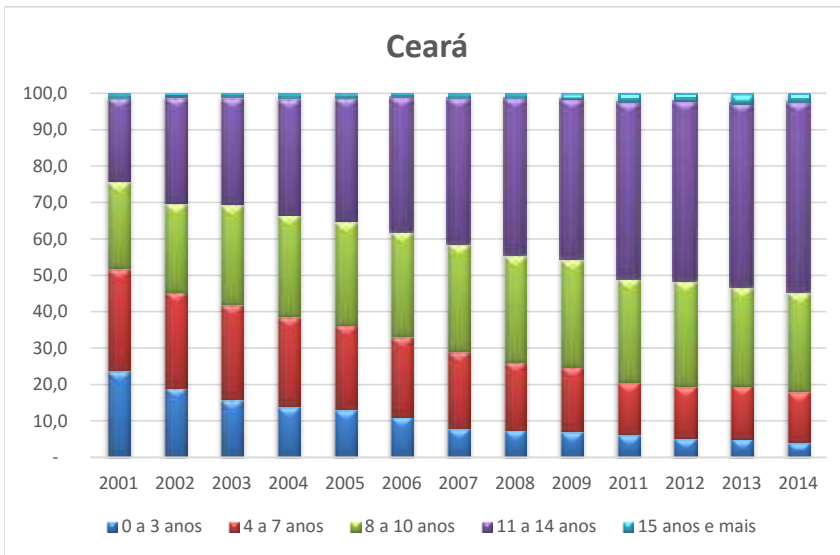
Período:2001-2009, 2011-2014



Determinantes Sociais de Saúde
Indicadores socioeconômicos

Ind010213RNE - Distribuição proporcional da população (18 a 24 anos), por ano, segundo Brasil, Região Nordeste, estados da região Nordeste e escolaridade

Período:2001-2009, 2011-2014

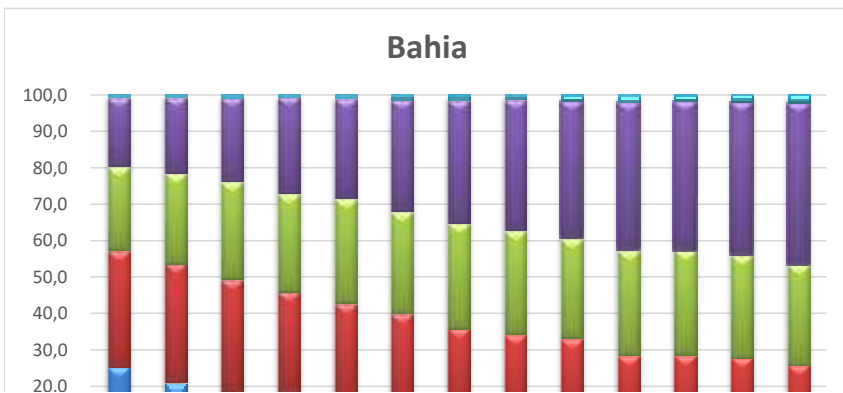
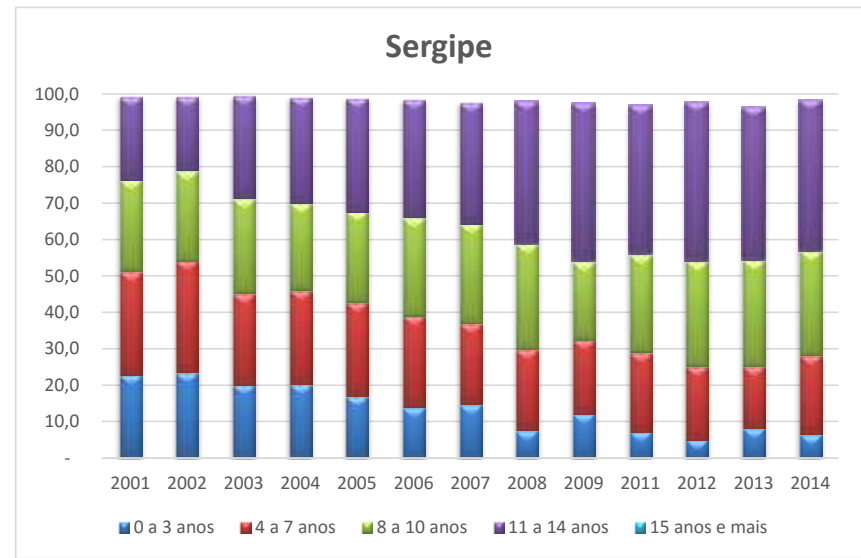
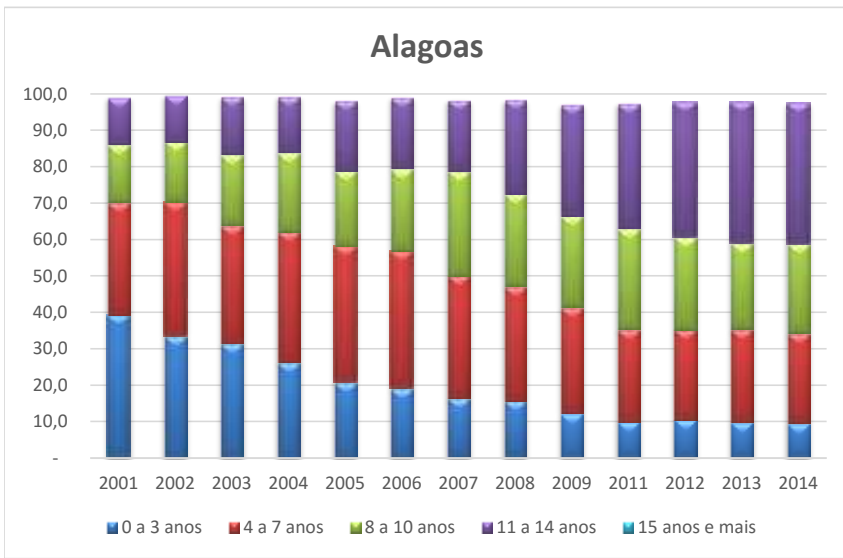
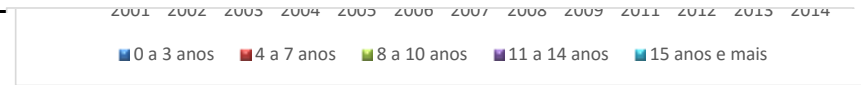
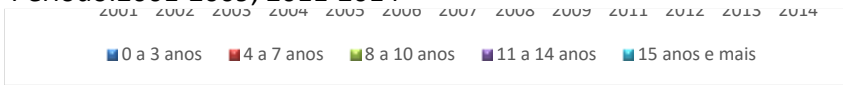


Determinantes Sociais de Saúde

Indicadores socioeconômicos

Ind010213RNE - Distribuição proporcional da população (18 a 24 anos), por ano, segundo Brasil, Região Nordeste, estados da região Nordeste e escolaridade

Período: 2001-2009, 2011-2014

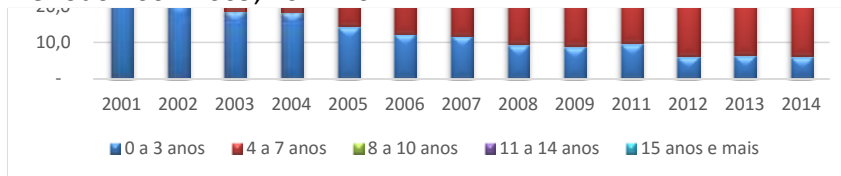


Determinantes Sociais de Saúde

Indicadores socioeconômicos

Ind010213RNE - Distribuição proporcional da população (18 a 24 anos), por ano, segundo Brasil, Região Nordeste, estados da região Nordeste e escolaridade

Período: 2001-2009, 2011-2014



Fonte:

Pesquisa Nacional por Amostra de Domicílios (PNAD)

Notas:

1. As proporções são calculadas desconsiderando os casos sem declaração e os não aplicáveis.
2. Informações da PNAD não disponíveis, até o ano de 2003, para as áreas rurais de RO, AC, AM, RR, PA e AP.
3. Os valores das PNAD 2001 a 2014 estão ponderados considerando os pesos amostrais disponibilizados após a publicação do Censo 2010.

Data de elaboração: 13/07/2017
CEPI-DSS/ ENSP/FIOCRUZ