



Portal Determinantes Sociais da Saúde  
Observatório sobre Iniquidades em Saúde  
CEPI-DSS/ ENSP/ FIOCRUZ

## Determinantes Sociais de Saúde

### Indicadores de condições de vida

#### **Ind010309RNE - Proporção da população servida por água, por ano, segundo Brasil, Região Nordeste, estados da região Nordeste e escolaridade**

Indicador	Proporção da população servida por água
Descrição	Proporção (%) da população residente servida por rede geral de abastecimento.
Fonte	Pesquisa Nacional por Amostra de Domicílios (PNAD)
Método de Cálculo	$\frac{\text{População residente em domicílios servidos por rede geral de abastecimento de água, com ou sem canalização interna}}{\text{População total residente}} * 100$
Categorização	Brasil, Região Nordeste, estados da região Nordeste e escolaridade
Periodicidade	Anual
Períodos disponíveis	2001-2009;2011-2014
Notas	<ol style="list-style-type: none"><li>1. As proporções são calculadas desconsiderando os casos sem declaração e os não aplicáveis.</li><li>2. Informações da PNAD não disponíveis, até o ano de 2003, para as áreas rurais de RO, AC, AM, RR, PA e AP.</li><li>3. Os valores das PNAD 2001 a 2012 estão ponderados considerando os pesos amostrais disponibilizados após a publicação do Censo 2010.</li><li>4. Considera-se a cobertura de rede de abastecimento de água: (i) com canalização interna, quando o domicílio possui canalização em pelo menos um cômodo e a água utilizada for proveniente de rede geral de distribuição; e (ii) sem canalização, quando a água utilizada no domicílio for proveniente de rede geral de distribuição canalizada para o terreno ou propriedade onde está localizado o domicílio.</li></ol>
Data de elaboração	13/07/2017 CEPI-DSS/ ENSP/FIOCRUZ
Como Citar	Ind010309RNE - Proporção da população servida por água, por ano, segundo Brasil, Região Nordeste, estados da região Nordeste e escolaridade [Internet]. Rio de Janeiro: Portal Determinantes Sociais da Saúde. Observatório sobre Iniquidades em Saúde. CEPI-DSS/ENSP/FIOCRUZ; 2017 Jul 13. Disponível em: <a href="http://dssbr.org/site/wp-content/uploads/2021/08/Ind010309RNE-20170713.pdf">http://dssbr.org/site/wp-content/uploads/2021/08/Ind010309RNE-20170713.pdf</a>

Determinantes Sociais de Saúde  
Indicadores de condições de vida

**Ind010309RNE - Proporção da população servida por água, por ano, segundo Brasil, Região Nordeste, estados da região Nordeste e escolaridade**

Período:2001-2009, 2011-2014

Região/Escolaridade	2001	2002	2003	2004	2005	2006	2007	2008	2009	2011	2012	2013	2014
Brasil													
0 a 3 anos	69,2	70,3	71,4	70,8	71,0	72,4	72,4	74,1	74,6	75,3	76,4	75,7	76,6
4 a 7 anos	80,5	80,5	80,6	79,4	79,1	79,7	79,7	80,4	81,1	80,7	81,4	80,9	81,3
8 a 10 anos	88,8	88,4	87,7	87,0	86,6	86,4	86,2	86,5	86,7	86,0	86,6	86,0	86,1
11 a 14 anos	93,1	92,9	92,7	92,5	92,0	92,2	91,8	91,6	91,6	91,4	91,6	90,9	91,0
15 anos e mais	96,2	96,4	96,3	95,8	95,5	95,7	95,1	94,4	94,6	95,1	95,2	94,8	94,5
Total	80,1	80,8	81,4	80,8	80,9	81,8	81,9	82,9	83,4	83,7	84,6	84,1	84,6
Região Nordeste													
0 a 3 anos	56,9	57,8	60,0	61,4	62,6	63,9	64,9	68,4	68,3	71,2	71,9	70,0	71,0
4 a 7 anos	73,9	72,9	73,3	73,2	72,7	73,8	73,8	76,1	76,3	77,7	78,1	76,3	77,3
8 a 10 anos	86,0	84,8	84,1	82,7	83,0	82,2	81,9	83,6	82,7	83,4	83,4	81,4	82,0
11 a 14 anos	91,5	91,0	90,6	90,7	90,3	89,9	89,8	90,4	89,5	90,1	89,7	88,3	88,2
15 anos e mais	94,6	94,8	94,3	94,5	93,6	94,4	92,7	92,4	91,0	93,6	95,0	93,0	91,6
Total	68,6	69,3	70,8	71,8	72,5	73,7	74,3	77,1	77,0	79,2	79,8	78,3	79,0
Maranhão													
0 a 3 anos	42,2	44,0	43,1	47,0	47,2	46,5	52,2	62,3	56,5	59,4	63,1	60,2	57,5
4 a 7 anos	62,5	65,1	59,9	61,9	59,0	59,1	62,7	68,0	67,5	64,5	67,8	63,8	63,2
8 a 10 anos	79,8	76,8	76,3	71,4	78,3	71,0	73,4	75,4	74,0	73,4	73,8	71,5	67,8
11 a 14 anos	87,9	87,1	83,3	81,7	87,5	82,3	83,0	85,7	84,7	80,6	82,1	78,6	76,2
15 anos e mais	80,6	84,9	95,1	94,2	95,1	92,2	84,5	75,0	73,3	89,4	93,0	84,2	81,0
Total	55,3	57,5	56,2	58,8	59,6	58,4	63,0	69,5	67,0	67,4	70,2	67,0	65,2
Piauí													
0 a 3 anos	42,5	42,2	49,2	54,0	54,6	58,9	54,8	57,6	62,8	75,1	77,4	57,4	71,7
4 a 7 anos	69,6	64,2	65,8	67,3	68,2	69,1	64,7	65,2	73,0	80,3	83,1	66,7	76,0
8 a 10 anos	88,0	84,0	82,4	79,2	83,3	82,5	75,6	80,6	81,5	86,0	87,1	78,1	83,6
11 a 14 anos	92,6	92,0	91,9	91,8	91,4	92,8	88,4	91,7	88,9	92,4	92,6	85,8	88,7
15 anos e mais	97,3	88,8	89,3	91,2	91,9	94,7	88,9	92,0	96,6	90,0	93,9	88,1	85,6
Total	58,2	57,3	61,7	65,2	66,4	69,7	65,5	68,8	72,9	81,0	83,4	69,0	78,2
Ceará													
0 a 3 anos	55,6	56,4	63,0	63,4	65,3	65,8	69,7	72,1	73,9	68,7	69,9	67,4	69,8
4 a 7 anos	71,5	69,3	74,3	74,0	73,5	73,8	76,4	79,1	78,9	74,0	74,5	75,2	77,2
8 a 10 anos	81,5	80,7	83,0	81,1	80,5	79,6	81,8	83,4	83,3	80,8	79,8	78,3	80,5
11 a 14 anos	87,8	85,4	88,0	89,4	86,1	86,5	88,2	89,6	89,9	87,4	87,9	85,7	86,2
15 anos e mais	93,8	90,2	93,7	91,9	93,0	93,1	92,8	95,7	93,3	90,4	92,7	92,1	91,7
Total	66,8	66,9	72,4	72,9	73,3	74,0	77,1	79,6	80,4	76,8	77,4	76,3	78,1

Determinantes Sociais de Saúde  
Indicadores de condições de vida

**Ind010309RNE - Proporção da população servida por água, por ano, segundo Brasil, Região Nordeste, estados da região Nordeste e escolaridade**

Período:2001-2009, 2011-2014

Região/Escolaridade	2001	2002	2003	2004	2005	2006	2007	2008	2009	2011	2012	2013	2014
Rio Grande do Norte													
0 a 3 anos	73,9	74,9	77,3	79,8	81,3	82,6	82,8	81,0	83,4	82,1	81,9	80,6	81,1
4 a 7 anos	83,6	85,7	86,6	84,1	85,9	88,3	85,9	87,2	88,6	85,5	87,1	84,0	82,8
8 a 10 anos	90,6	91,4	90,8	91,6	91,9	93,4	91,8	91,3	93,5	89,4	89,6	91,1	88,9
11 a 14 anos	95,3	96,2	94,5	95,5	95,4	95,7	95,5	95,5	95,7	93,8	94,0	93,6	92,1
15 anos e mais	98,6	99,4	96,3	98,8	94,8	96,4	99,5	96,4	96,8	97,9	97,8	97,7	93,8
Total	81,9	83,3	84,3	85,3	86,5	88,2	87,7	87,4	89,1	87,3	88,0	87,1	85,9
Paraíba													
0 a 3 anos	61,6	63,1	68,4	67,6	68,4	71,7	69,5	69,0	70,5	73,4	71,9	71,2	71,1
4 a 7 anos	74,6	76,4	78,6	76,4	77,3	78,5	77,4	75,9	77,0	78,2	79,4	75,9	78,3
8 a 10 anos	84,4	88,5	85,7	87,3	85,7	85,8	84,4	82,7	83,0	85,4	85,3	82,7	87,6
11 a 14 anos	89,9	92,8	92,4	94,2	92,4	92,8	91,9	88,3	90,9	91,8	91,4	92,3	92,2
15 anos e mais	89,6	95,5	95,6	97,3	97,1	97,0	95,3	90,4	96,0	97,1	97,1	95,9	94,8
Total	70,1	72,7	76,4	76,0	76,8	78,9	77,5	76,5	78,3	81,1	80,9	79,8	81,0
Pernambuco													
0 a 3 anos	60,9	61,5	62,6	62,6	63,9	64,8	63,4	66,0	67,7	73,6	71,6	74,6	69,9
4 a 7 anos	74,7	74,9	74,1	74,3	74,0	75,0	73,1	73,9	75,7	81,8	79,8	79,4	78,0
8 a 10 anos	84,7	84,9	83,4	84,1	84,1	82,6	82,1	83,5	81,9	85,6	86,2	83,2	81,7
11 a 14 anos	89,3	91,4	90,2	89,6	88,8	89,8	88,0	88,1	87,1	91,9	89,0	89,7	88,3
15 anos e mais	94,1	95,7	93,0	92,0	89,5	92,8	86,6	90,1	83,7	91,9	92,2	92,3	90,7
Total	71,6	72,5	72,9	73,3	73,9	74,9	73,5	75,4	76,1	82,1	80,7	81,7	79,3
Alagoas													
0 a 3 anos	56,0	55,1	50,5	54,0	57,9	55,7	64,3	69,0	61,6	65,8	68,8	66,5	66,9
4 a 7 anos	69,9	67,3	60,9	64,4	63,6	62,5	70,5	75,1	66,0	71,4	74,2	73,0	70,6
8 a 10 anos	81,1	76,8	71,6	71,8	71,3	69,7	75,9	81,2	74,6	78,3	74,6	71,9	76,2
11 a 14 anos	87,5	78,5	76,3	82,1	75,9	72,5	82,0	84,2	77,4	85,8	85,8	79,7	82,7
15 anos e mais	95,0	88,2	83,8	85,3	86,9	85,1	89,4	93,0	79,4	84,2	94,9	82,6	82,1
Total	64,6	62,5	58,1	61,6	63,2	61,7	70,2	74,8	67,0	72,7	74,9	71,9	72,7
Sergipe													
0 a 3 anos	76,5	79,1	78,5	78,2	81,3	83,2	83,3	81,0	80,8	77,0	79,2	78,5	78,9
4 a 7 anos	87,4	89,9	87,2	88,3	85,1	91,2	87,6	88,7	85,0	86,7	85,8	84,5	86,7
8 a 10 anos	95,1	94,1	92,3	92,6	94,1	95,1	93,3	92,3	90,7	93,2	92,8	89,6	91,2
11 a 14 anos	96,7	97,1	96,4	95,6	97,5	97,0	96,8	96,0	95,1	97,7	95,7	94,0	95,3
15 anos e mais	99,1	100,0	98,1	99,4	99,3	99,0	98,8	98,2	98,1	99,6	98,8	98,2	98,5
Total	84,4	86,5	85,8	86,2	87,1	89,6	88,9	88,4	86,9	87,2	87,2	85,9	86,9

Determinantes Sociais de Saúde  
Indicadores de condições de vida

**Ind010309RNE - Proporção da população servida por água, por ano, segundo Brasil, Região Nordeste, estados da região Nordeste e escolaridade**

Período:2001-2009, 2011-2014

Região/Escolaridade	2001	2002	2003	2004	2005	2006	2007	2008	2009	2011	2012	2013	2014
Bahia													
0 a 3 anos	58,7	59,8	62,0	62,3	63,1	65,3	64,1	68,5	68,7	73,7	74,1	74,0	76,2
4 a 7 anos	76,7	73,7	75,3	74,5	73,9	75,6	74,8	77,7	77,8	80,2	80,1	80,3	81,8
8 a 10 anos	90,1	87,8	87,4	85,7	83,6	85,7	83,6	85,5	84,9	85,6	86,5	86,1	87,0
11 a 14 anos	95,1	94,7	94,8	94,1	93,5	93,4	92,8	93,1	92,2	92,1	91,7	91,2	92,3
15 anos e mais	98,6	99,1	98,1	99,2	96,9	97,1	98,8	96,9	97,7	97,0	97,4	96,9	96,0
Total	71,1	71,4	73,3	73,6	73,9	76,0	75,2	78,6	78,7	81,6	82,1	82,2	83,8

Fonte:

Pesquisa Nacional por Amostra de Domicílios (PNAD)

Notas:

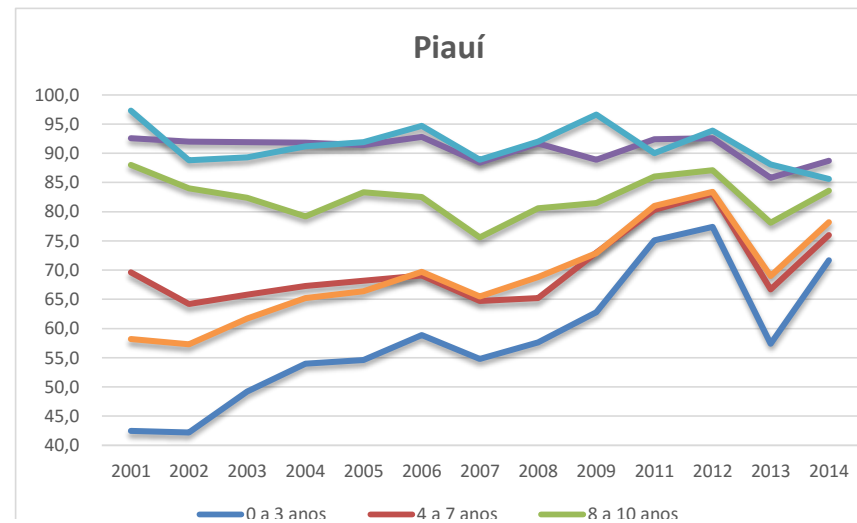
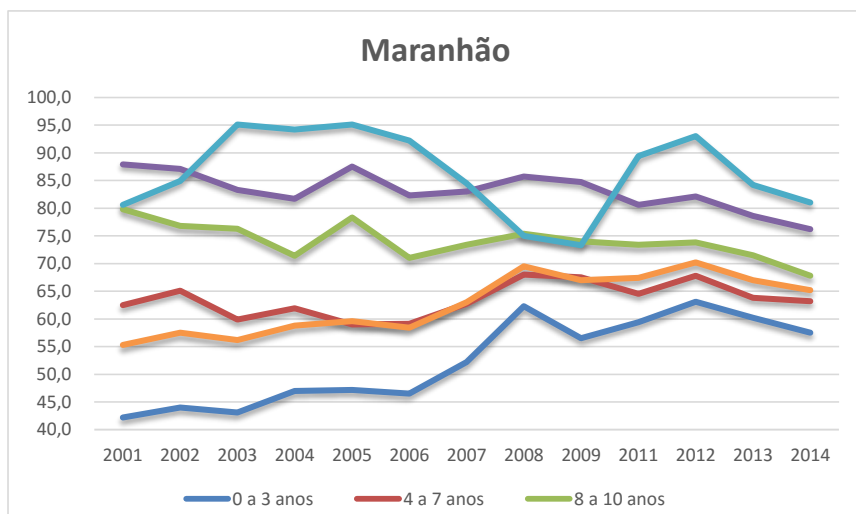
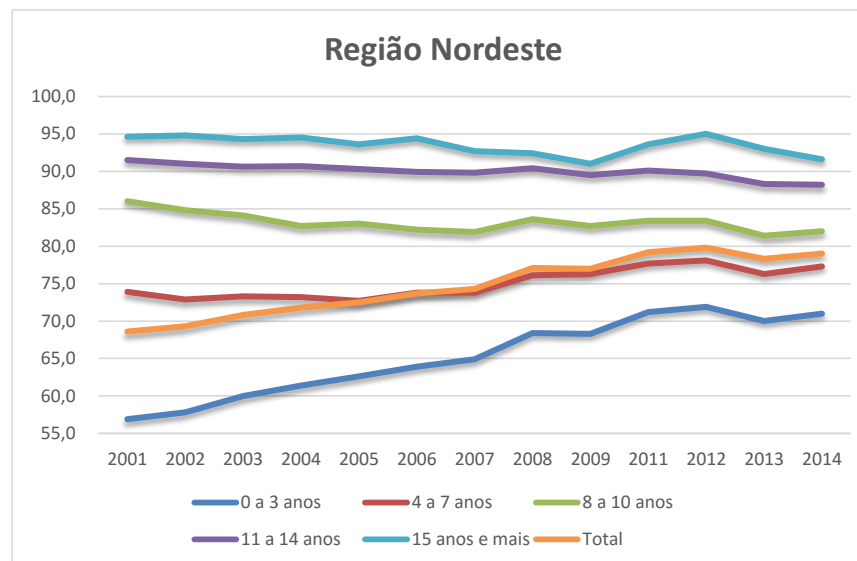
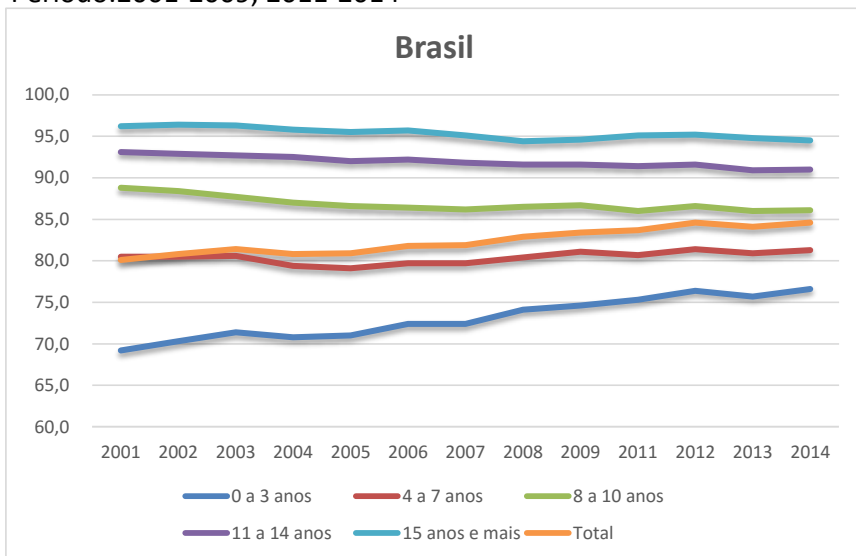
1. As proporções são calculadas desconsiderando os casos sem declaração e os não aplicáveis.
2. Informações da PNAD não disponíveis, até o ano de 2003, para as áreas rurais de RO, AC, AM, RR, PA e AP.
3. Os valores das PNAD 2001 a 2012 estão ponderados considerando os pesos amostrais disponibilizados após a publicação do Censo 2010.
4. Considera-se a cobertura de rede de abastecimento de água: (i) com canalização interna, quando o domicílio possui canalização em pelo menos um cômodo e a água utilizada

Data de elaboração: 13/07/2017  
CEPI-DSS/ ENSP/FIOCRUZ

Determinantes Sociais de Saúde  
Indicadores de condições de vida

**Ind010309RNE - Proporção da população servida por água, por ano, segundo Brasil, Região Nordeste, estados da região Nordeste e escolaridade**

Período:2001-2009, 2011-2014



Determinantes Sociais de Saúde  
Indicadores de condições de vida

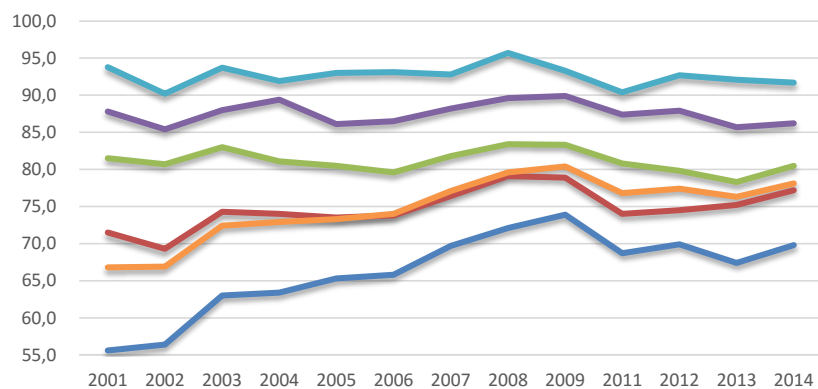
**Ind010309RNE - Proporção da população servida por água, por ano, segundo Brasil, Região Nordeste, estados da região Nordeste e escolaridade**

Período:2001-2009, 2011-2014

11 a 14 anos 15 anos e mais Total

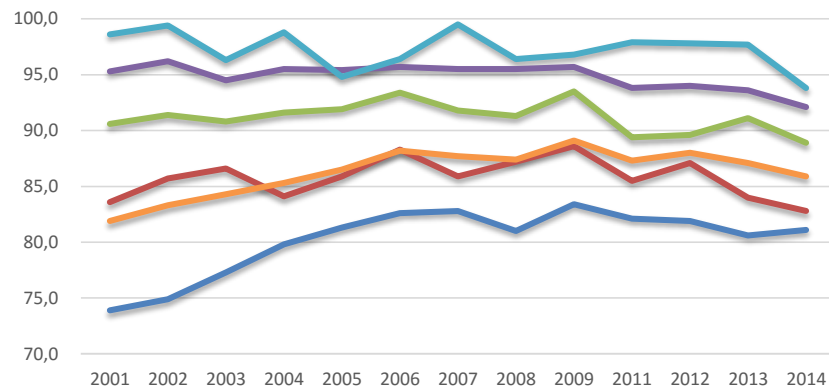
0 a 3 anos 4 a 7 anos 8 a 10 anos  
11 a 14 anos 15 anos e mais Total

**Ceará**



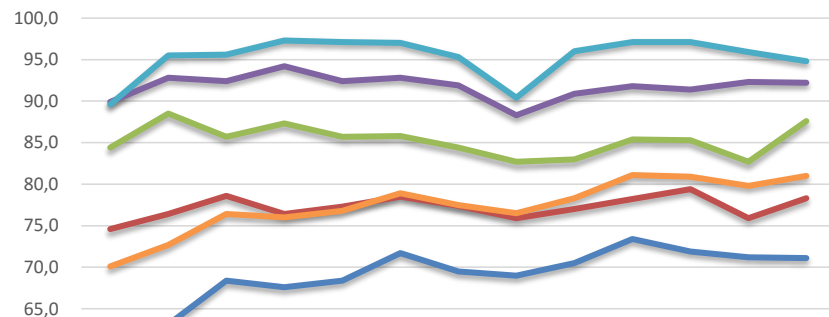
0 a 3 anos 4 a 7 anos 8 a 10 anos  
11 a 14 anos 15 anos e mais Total

**Rio Grande do Norte**

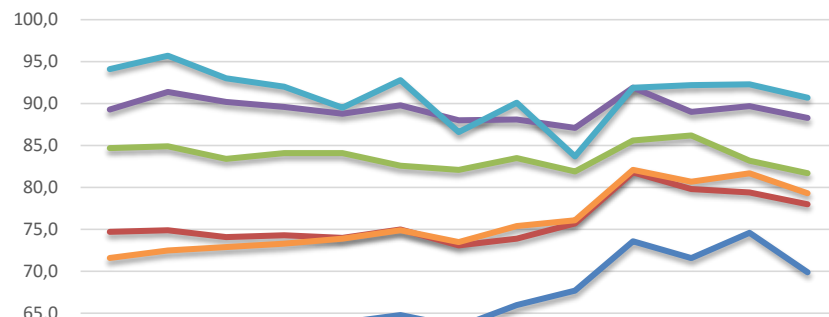


0 a 3 anos 4 a 7 anos 8 a 10 anos  
11 a 14 anos 15 anos e mais Total

**Paraíba**



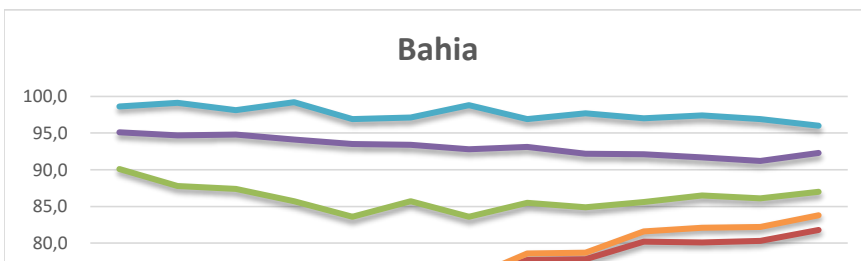
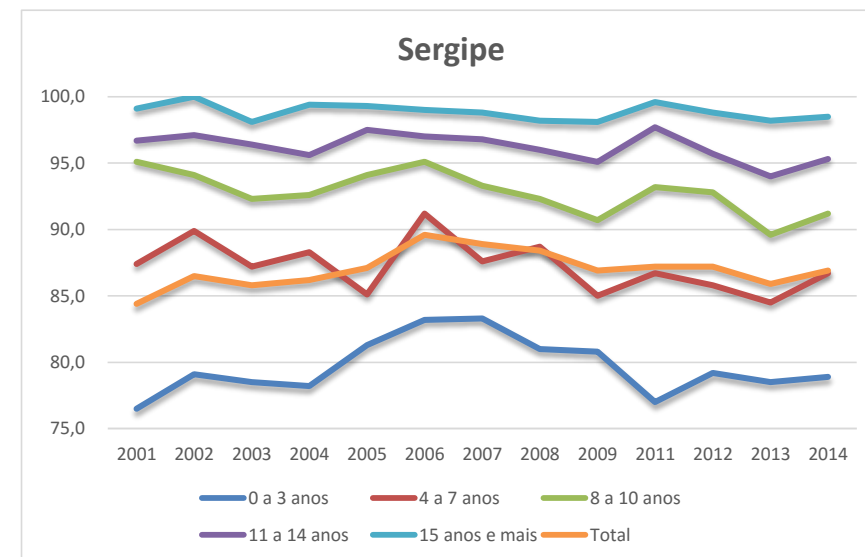
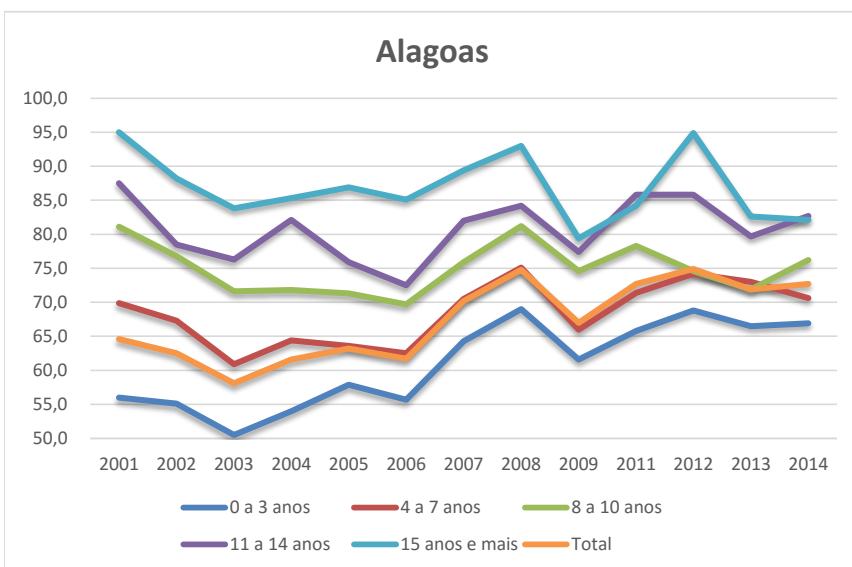
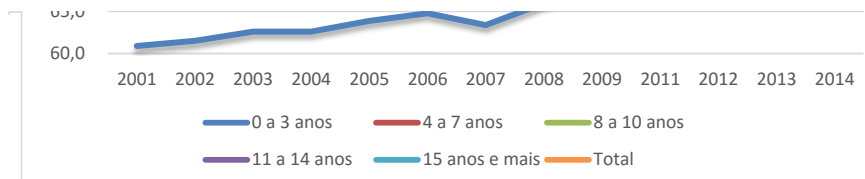
**Pernambuco**



Determinantes Sociais de Saúde  
Indicadores de condições de vida

**Ind010309RNE - Proporção da população servida por água, por ano, segundo Brasil, Região Nordeste, estados da região Nordeste e escolaridade**

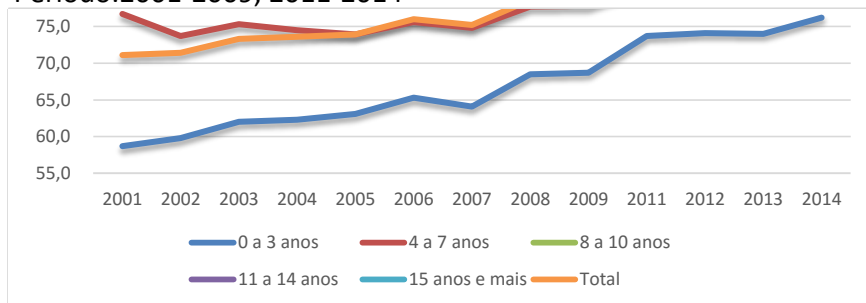
Período:2001-2009, 2011-2014



Determinantes Sociais de Saúde  
Indicadores de condições de vida

**Ind010309RNE - Proporção da população servida por água, por ano, segundo Brasil, Região Nordeste, estados da região Nordeste e escolaridade**

Período:2001-2009, 2011-2014



Fonte:

Pesquisa Nacional por Amostra de Domicílios (PNAD)

Notas:

1. As proporções são calculadas desconsiderando os casos sem declaração e os não aplicáveis.
2. Informações da PNAD não disponíveis, até o ano de 2003, para as áreas rurais de RO, AC, AM, RR, PA e AP.
3. Os valores das PNAD 2001 a 2012 estão ponderados considerando os pesos amostrais disponibilizados após a publicação do Censo 2010.
4. Considera-se a cobertura de rede de abastecimento de água: (i) com canalização interna, quando o domicílio possui canalização em pelo menos um cômodo e a

Data de elaboração: 13/07/2017  
CEPI-DSS/ ENSP/FIOCRUZ