



Portal Determinantes Sociais da Saúde  
Observatório sobre Iniquidades em Saúde  
CEPI-DSS/ENSP/FIOCRUZ

Determinantes Sociais de Saúde

Indicadores de condições de vida

### **Ind010311RNE - Proporção da população servida por coleta de lixo, por ano, segundo Brasil, Região Nordeste, estados da região Nordeste e escolaridade**

Indicador	Proporção da população servida por coleta de lixo.
Descrição	Proporção (%) da população residente atendida, direta ou indiretamente, por serviço regular de coleta de lixo domiciliar.
Fonte	Pesquisa Nacional por Amostra de Domicílios (PNAD)
Método de Cálculo	População residente em domicílios atendida, direta ou indiretamente, por serviço regular de coleta de lixo domiciliar / População total residente * 100
Categorização	Brasil, Região Nordeste, estados da região Nordeste e escolaridade
Periodicidade	Anual
Períodos disponíveis	2001-2009;2011-2014
Notas	<ol style="list-style-type: none"><li>1. As proporções são calculadas desconsiderando os casos sem declaração e os não aplicáveis.</li><li>2. Informações da PNAD não disponíveis, até o ano de 2003, para as áreas rurais de RO, AC, AM, RR, PA e AP.</li><li>3. Os valores das PNAD 2001 a 2014 estão ponderados considerando os pesos amostrais disponibilizados após a publicação do Censo 2010.</li><li>4. Considera-se o atendimento: (i) direto, quando a coleta do lixo é realizada no domicílio, por empresa de limpeza urbana (pública ou particular); e (ii) indireto, quando o lixo é depositado em caçamba, tanque ou outro depósito, sendo posteriormente coletado por serviço ou empresa de limpeza urbana (pública ou privada).</li><li>5. Os valores da RDPC em salários mínimos foram calculados considerando como valor de referência o salário mínimo de 2014, de R\$ 724,00.</li></ol>
Data de elaboração	19/07/2017 CEPI-DSS/ENSP/FIOCRUZ
Como Citar	Ind010311RNE - Proporção da população servida por coleta de lixo, por ano, segundo Brasil, Região Nordeste, estados da região Nordeste e escolaridade [Internet]. Rio de Janeiro: Portal Determinantes Sociais da Saúde. Observatório sobre Iniquidades em Saúde. CEPI-DSS/ENSP/FIOCRUZ; 2017 Jul 17. Disponível em: <a href="http://dssbr.org/site/wp-content/uploads/2021/08/Ind010311RNE-20170719.pdf">http://dssbr.org/site/wp-content/uploads/2021/08/Ind010311RNE-20170719.pdf</a>

Determinantes Sociais de Saúde  
Indicadores de condições de vida

**Ind010311RNE - Proporção da população servida por coleta de lixo, por ano, segundo Brasil, Região Nordeste, estados da região Nordeste e escolaridade**

Período:2001-2009, 2011-2014

Região/Escolaridade	2001	2002	2003	2004	2005	2006	2007	2008	2009	2011	2012	2013	2014
Brasil													
0 a 3 anos	69,3	71,5	72,8	71,0	72,5	73,7	75,1	76,0	77,4	78,0	77,6	78,9	79,9
4 a 7 anos	82,9	83,5	83,8	82,0	82,7	83,5	84,1	84,6	85,8	85,4	85,2	85,7	86,4
8 a 10 anos	92,0	92,3	91,8	90,9	90,8	91,0	90,9	91,3	91,7	90,9	90,6	91,2	91,3
11 a 14 anos	96,2	96,4	96,5	96,1	96,2	96,3	96,2	96,3	96,3	96,1	95,6	95,8	95,6
15 anos e mais	98,8	98,9	98,9	99,0	98,9	99,0	98,8	98,2	98,6	98,4	98,5	98,4	98,4
Total	81,9	83,3	84,2	83,0	84,0	85,0	85,8	86,6	87,5	87,8	87,7	88,5	89,0
Região Nordeste													
0 a 3 anos	51,3	53,3	55,3	54,9	57,4	58,1	59,9	61,8	62,8	64,8	63,9	65,8	67,3
4 a 7 anos	70,5	70,2	70,8	68,9	69,9	71,1	71,0	72,2	74,0	73,4	72,2	73,9	75,4
8 a 10 anos	85,0	84,5	83,9	82,1	82,5	82,4	81,4	82,4	82,6	81,6	80,2	81,2	81,4
11 a 14 anos	92,3	91,9	92,9	92,0	92,3	92,1	91,7	92,1	91,6	91,1	89,8	90,2	89,8
15 anos e mais	97,4	97,5	97,6	97,8	97,8	97,4	97,6	96,2	96,7	95,9	96,8	96,2	95,6
Total	64,9	66,4	68,3	67,9	69,8	70,9	71,9	73,7	74,9	75,8	75,2	76,8	77,8
Maranhão													
0 a 3 anos	32,6	35,2	40,8	36,9	42,0	43,1	47,4	51,8	49,2	40,5	38,3	43,0	45,2
4 a 7 anos	53,6	53,6	61,1	55,1	57,0	61,1	59,0	62,9	65,6	47,5	47,3	50,3	49,4
8 a 10 anos	70,9	70,1	78,7	73,4	79,1	78,4	76,1	79,0	75,7	62,5	58,5	63,1	60,3
11 a 14 anos	83,3	82,3	87,5	86,4	91,9	89,1	90,1	89,2	89,2	80,8	77,3	78,1	77,0
15 anos e mais	90,3	97,0	99,0	96,1	98,8	99,2	95,1	92,7	93,9	89,0	91,5	89,6	88,7
Total	46,5	48,8	56,1	53,1	57,3	59,2	61,6	65,1	65,1	54,2	52,1	55,9	56,8
Piauí													
0 a 3 anos	32,1	31,0	34,1	34,1	33,0	34,1	38,5	38,9	39,3	50,9	48,9	55,3	54,0
4 a 7 anos	58,7	53,5	52,2	48,5	50,4	48,5	50,5	52,4	51,3	56,4	57,7	62,7	61,8
8 a 10 anos	83,6	76,0	73,9	67,3	69,6	69,4	66,8	67,7	73,3	69,1	71,7	75,0	76,5
11 a 14 anos	90,7	90,2	89,4	84,4	85,3	88,7	86,5	87,9	85,1	86,9	82,4	86,9	86,7
15 anos e mais	93,2	91,8	91,3	93,4	94,1	91,2	96,8	91,0	95,3	90,9	93,0	91,0	89,5
Total	49,2	47,7	49,3	48,4	49,0	50,6	53,5	55,2	55,5	61,7	61,8	67,2	66,9
Ceará													
0 a 3 anos	52,2	55,5	57,9	56,9	59,1	60,6	61,0	63,1	64,7	63,4	64,8	64,6	65,9
4 a 7 anos	71,2	70,7	71,1	69,7	71,0	71,4	71,9	73,6	74,1	70,0	70,2	74,1	76,4
8 a 10 anos	84,0	84,3	83,6	81,5	81,9	80,0	79,4	79,4	81,8	79,1	77,3	78,4	79,8
11 a 14 anos	90,9	89,7	90,5	91,4	90,0	88,8	88,8	90,4	90,4	88,4	88,1	87,5	88,0

Determinantes Sociais de Saúde  
Indicadores de condições de vida

**Ind010311RNE - Proporção da população servida por coleta de lixo, por ano, segundo Brasil, Região Nordeste, estados da região Nordeste e escolaridade**

Período:2001-2009, 2011-2014

Região/Escolaridade	2001	2002	2003	2004	2005	2006	2007	2008	2009	2011	2012	2013	2014
15 anos e mais	95,3	92,9	95,8	95,9	95,9	96,1	95,3	94,8	96,9	93,5	95,1	95,6	94,8
Total	65,6	67,8	69,7	69,3	70,8	71,8	72,3	74,4	75,8	74,1	74,4	75,7	77,1
<b>Rio Grande do Norte</b>													
0 a 3 anos	70,3	72,2	72,6	73,9	74,7	73,0	75,2	75,2	79,7	79,9	79,5	78,3	79,7
4 a 7 anos	82,4	84,1	82,7	82,8	80,1	82,6	80,9	81,4	84,9	83,6	85,5	84,9	82,7
8 a 10 anos	90,0	91,5	90,0	91,3	88,1	89,9	90,1	89,9	89,9	90,3	91,0	91,6	89,3
11 a 14 anos	96,0	95,9	95,5	96,0	93,6	94,6	94,1	93,7	94,5	94,6	94,1	95,3	92,9
15 anos e mais	99,3	98,8	96,9	98,8	99,0	96,9	97,6	97,6	96,8	97,6	99,1	96,7	94,9
Total	79,9	81,7	81,2	82,5	81,6	82,3	82,8	83,2	86,0	86,4	87,2	86,9	85,7
<b>Paraíba</b>													
0 a 3 anos	58,7	59,6	63,2	63,1	66,7	65,2	69,3	71,1	71,5	77,3	72,6	74,6	75,2
4 a 7 anos	74,2	74,9	75,4	71,9	76,9	75,3	78,2	77,8	78,1	81,7	79,9	79,1	83,9
8 a 10 anos	85,4	87,4	86,1	85,3	85,1	83,7	83,4	85,0	84,4	87,7	84,7	86,2	89,8
11 a 14 anos	91,1	92,4	92,7	93,2	92,1	92,1	92,3	91,0	91,5	93,9	92,0	94,4	94,6
15 anos e mais	96,7	99,6	98,0	98,1	96,7	97,0	97,3	96,4	96,0	98,3	99,2	96,7	96,5
Total	68,8	70,4	73,3	72,4	75,8	74,8	77,6	78,8	79,2	84,2	81,5	82,7	84,7
<b>Pernambuco</b>													
0 a 3 anos	57,1	62,0	62,4	61,9	65,7	65,4	65,2	66,3	68,6	75,5	73,6	76,0	73,8
4 a 7 anos	73,4	76,6	75,6	74,3	75,8	76,2	74,2	74,8	77,5	83,9	82,0	81,2	82,7
8 a 10 anos	85,0	86,9	84,5	86,3	86,5	86,3	84,7	86,5	85,7	90,3	89,4	87,3	86,2
11 a 14 anos	93,6	93,7	94,1	93,5	93,0	93,2	92,8	93,0	92,7	95,4	94,1	93,3	93,4
15 anos e mais	98,2	98,9	98,8	98,5	99,0	97,7	98,3	97,2	96,5	97,0	97,2	97,6	97,0
Total	70,1	73,9	74,1	74,0	76,4	76,6	76,1	77,3	79,1	85,0	83,8	84,3	83,9
<b>Alagoas</b>													
0 a 3 anos	59,0	58,6	60,4	60,3	58,4	62,0	63,4	65,2	64,2	66,6	69,9	68,0	72,8
4 a 7 anos	71,5	74,7	73,2	73,4	69,7	72,9	74,5	74,5	75,6	77,4	75,8	77,7	77,5
8 a 10 anos	86,6	88,8	87,3	86,8	88,2	88,1	83,3	85,6	84,1	82,4	83,1	84,9	87,4
11 a 14 anos	94,9	92,7	95,9	93,8	93,4	94,5	92,3	91,7	91,9	90,4	92,8	92,0	91,9
15 anos e mais	99,2	99,0	97,9	99,2	97,7	98,9	98,8	98,4	96,0	95,5	96,9	99,1	95,5
Total	67,8	68,7	70,1	70,1	68,6	72,3	73,2	74,5	74,4	76,1	78,1	78,2	80,4
<b>Sergipe</b>													
0 a 3 anos	64,7	66,4	66,7	66,7	70,9	71,2	73,0	74,8	74,6	72,5	73,6	74,2	74,5
4 a 7 anos	81,9	83,1	80,8	80,3	79,6	85,6	82,3	85,8	84,4	83,9	82,5	83,4	82,8

Determinantes Sociais de Saúde  
Indicadores de condições de vida

**Ind010311RNE - Proporção da população servida por coleta de lixo, por ano, segundo Brasil, Região Nordeste, estados da região Nordeste e escolaridade**

Período:2001-2009, 2011-2014

Região/Escolaridade	2001	2002	2003	2004	2005	2006	2007	2008	2009	2011	2012	2013	2014
8 a 10 anos	93,5	89,0	86,4	90,2	88,4	91,5	89,1	91,8	91,4	90,8	88,9	88,2	88,2
11 a 14 anos	96,4	95,8	95,9	94,8	96,7	96,2	95,9	96,9	96,4	96,7	95,8	95,2	93,0
15 anos e mais	100,0	100,0	98,1	100,0	99,3	99,0	98,8	98,7	98,5	99,2	98,8	99,1	97,4
Total	77,0	78,1	78,2	78,9	80,4	82,6	82,8	85,6	84,8	84,4	83,9	84,3	83,5
Bahia													
0 a 3 anos	51,6	52,5	53,6	54,0	56,9	57,7	58,8	60,7	62,7	66,7	65,8	68,2	71,1
4 a 7 anos	71,8	69,0	69,3	68,5	69,1	70,1	71,3	72,0	74,5	75,9	74,1	75,6	78,6
8 a 10 anos	88,2	86,1	84,8	81,6	80,8	82,0	81,8	82,0	82,8	83,9	82,7	83,9	85,4
11 a 14 anos	94,3	94,6	94,8	93,0	93,3	93,4	92,7	93,4	92,3	92,5	90,7	91,3	91,7
15 anos e mais	99,2	98,4	98,4	99,3	98,6	98,6	99,2	97,5	98,1	98,0	98,1	97,8	98,0
Total	65,9	66,4	67,5	67,6	69,5	71,0	71,9	73,7	75,2	77,9	77,0	78,8	81,1

Fonte:

Pesquisa Nacional por Amostra de Domicílios (PNAD)

Notas:

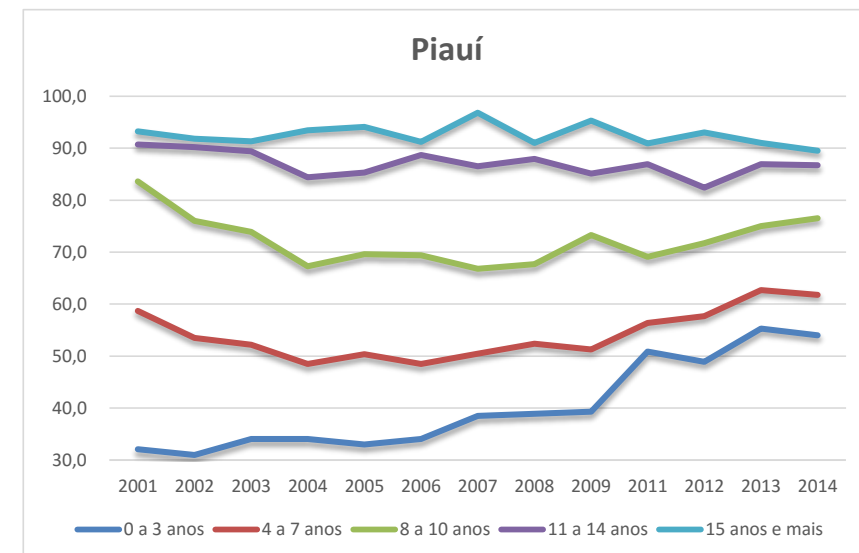
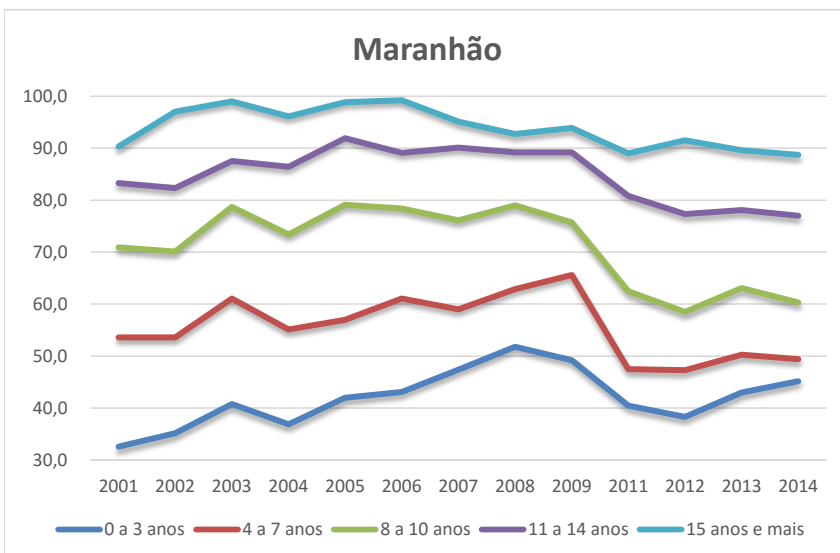
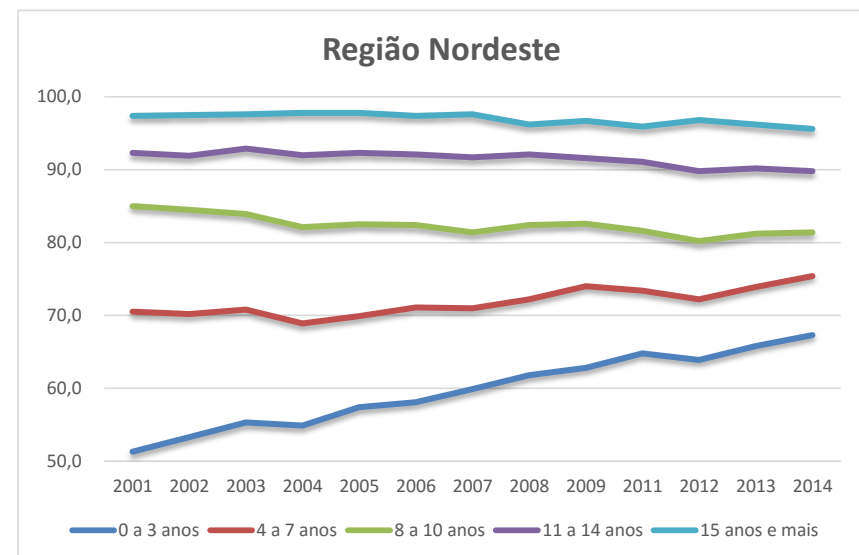
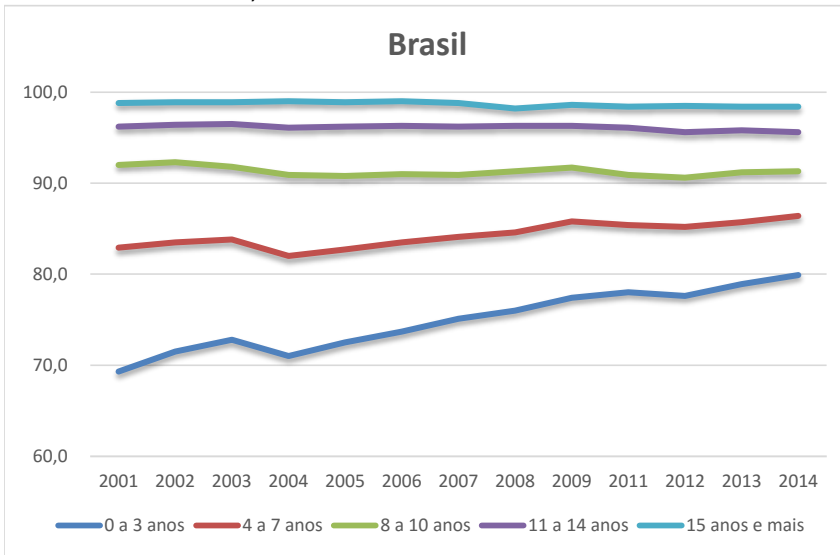
1. As proporções são calculadas desconsiderando os casos sem declaração e os não aplicáveis.
2. Informações da PNAD não disponíveis, até o ano de 2003, para as áreas rurais de RO, AC, AM, RR, PA e AP.
3. Os valores das PNAD 2001 a 2014 estão ponderados considerando os pesos amostrais disponibilizados após a publicação do Censo 2010.
4. Considera-se o atendimento: (i) direto, quando a coleta do lixo é realizada no domicílio, por empresa de limpeza urbana (pública ou particular); e (ii) indireto, quando o lixo é

Data de elaboração: 19/07/2017  
CEPI-DSS/ ENSP/FIOCRUZ

Determinantes Sociais de Saúde  
Indicadores de condições de vida

**Ind010311RNE - Proporção da população servida por coleta de lixo, por ano, segundo Brasil, Região Nordeste, estados da região Nordeste e escolaridade**

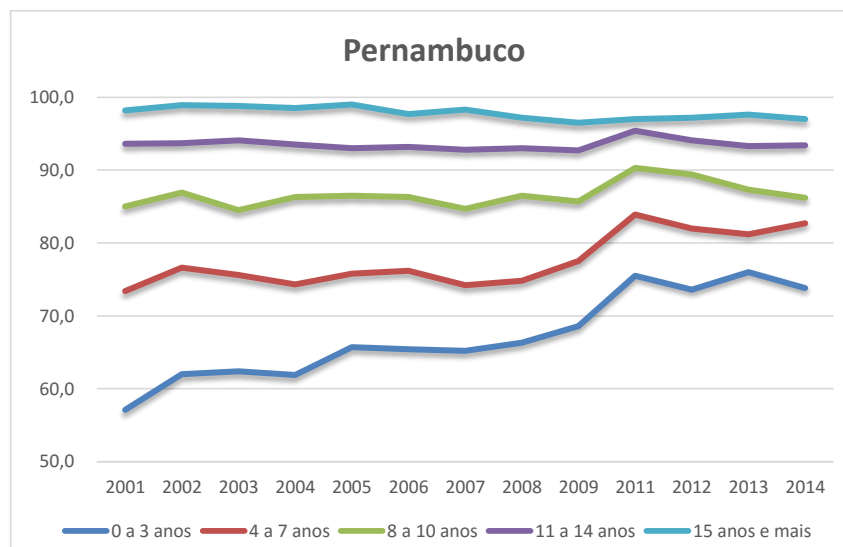
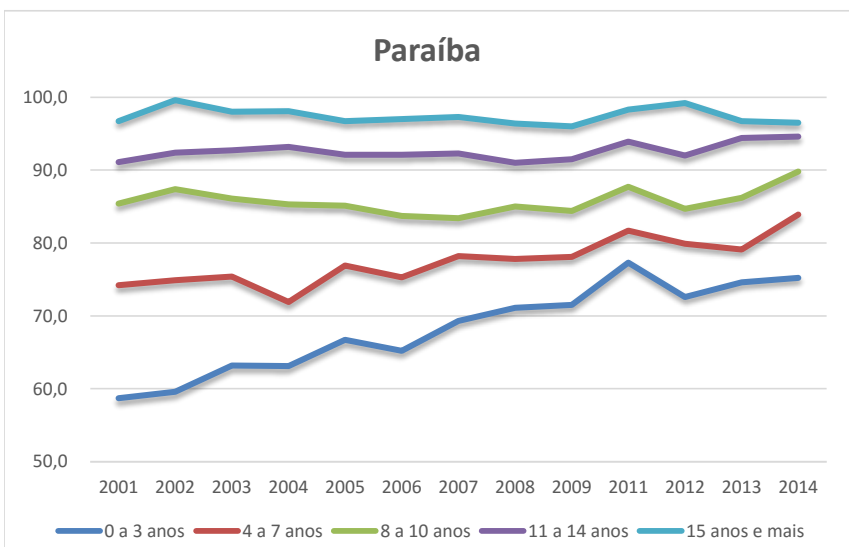
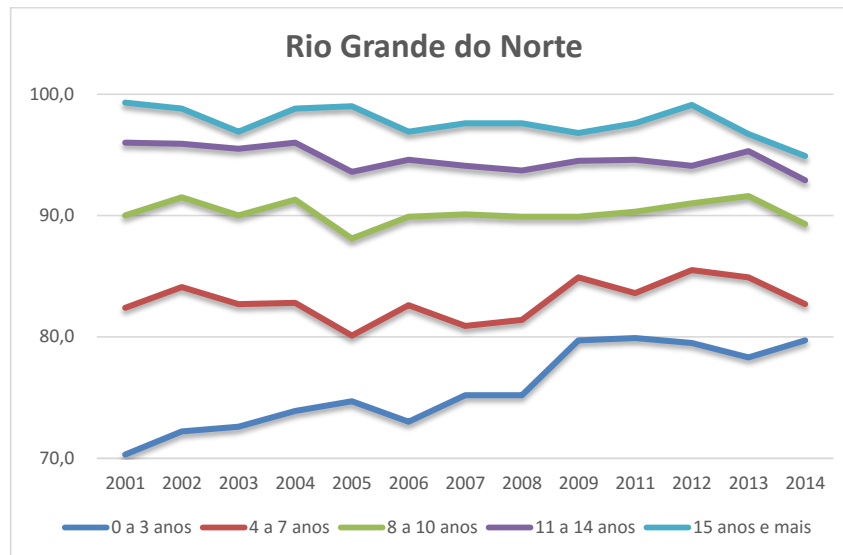
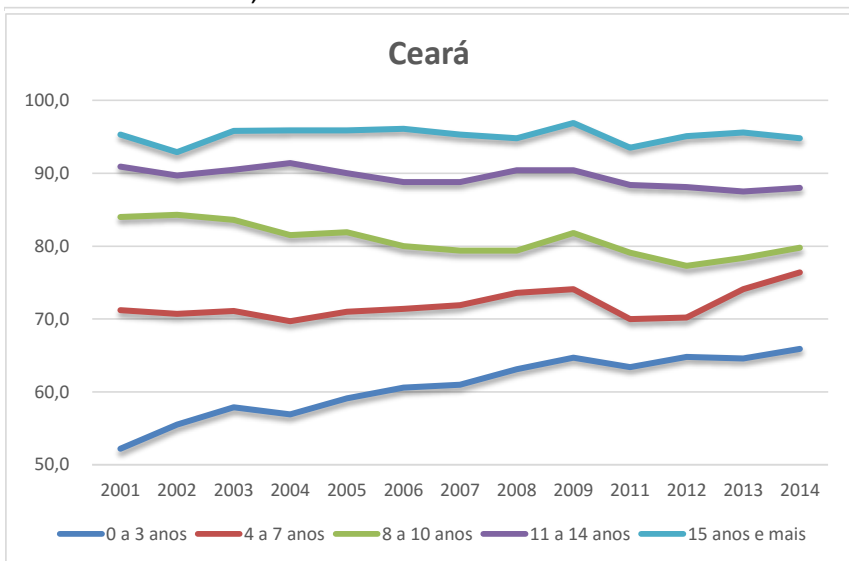
Período:2001-2009, 2011-2014



Determinantes Sociais de Saúde  
Indicadores de condições de vida

**Ind010311RNE - Proporção da população servida por coleta de lixo, por ano, segundo Brasil, Região Nordeste, estados da região Nordeste e escolaridade**

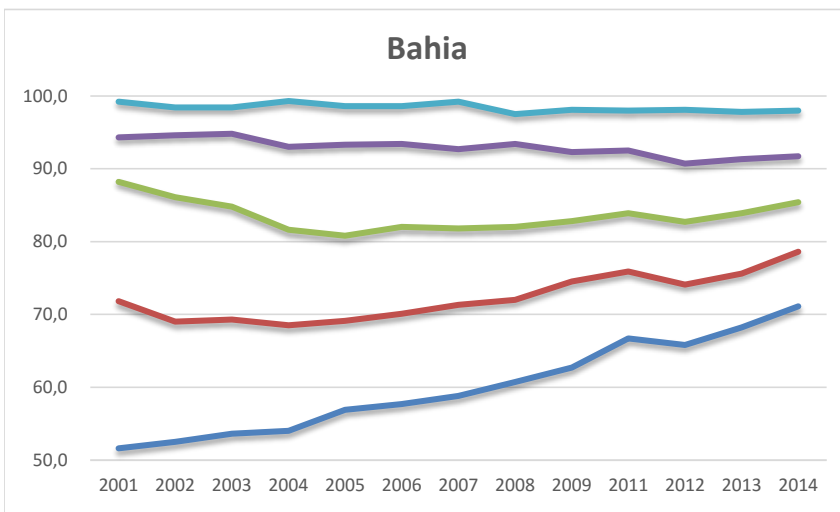
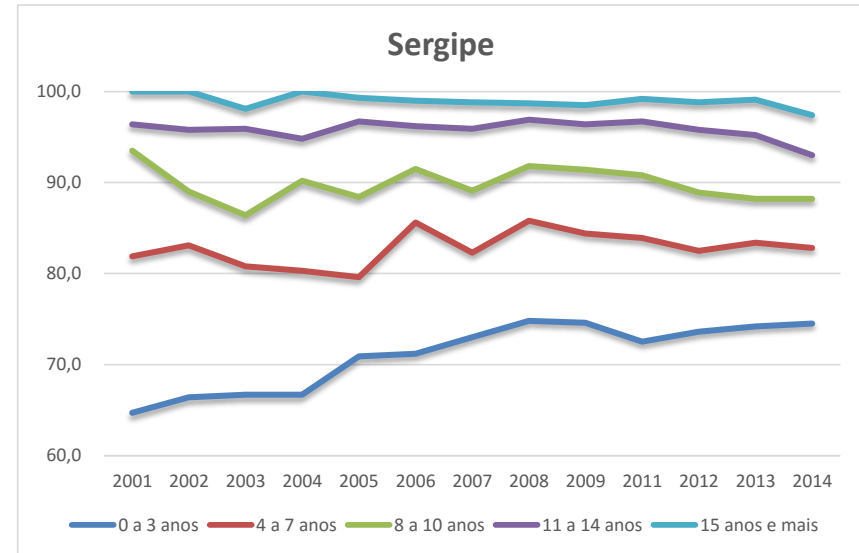
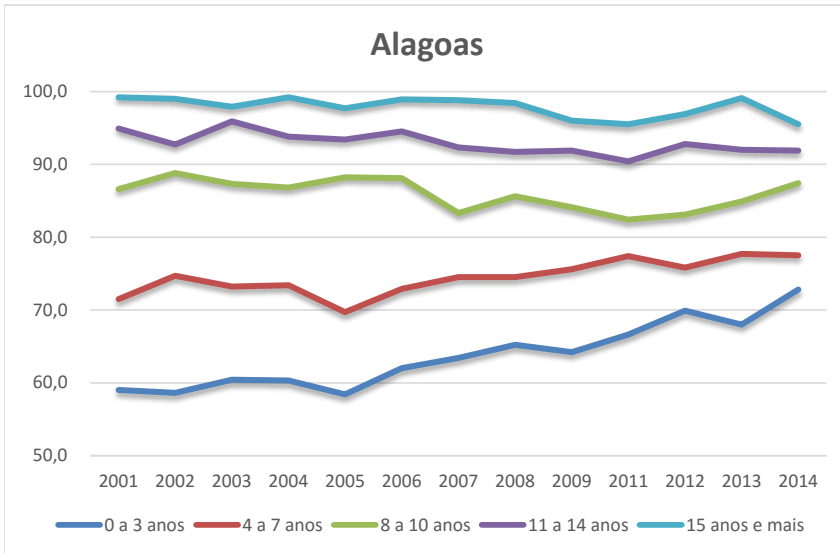
Período:2001-2009, 2011-2014



Determinantes Sociais de Saúde  
Indicadores de condições de vida

**Ind010311RNE - Proporção da população servida por coleta de lixo, por ano, segundo Brasil, Região Nordeste, estados da região Nordeste e escolaridade**

Período:2001-2009, 2011-2014



Determinantes Sociais de Saúde  
Indicadores de condições de vida

**Ind010311RNE - Proporção da população servida por coleta de lixo, por ano, segundo Brasil, Região Nordeste, estados da região Nordeste e escolaridade**

Período: 2001-2009, 2011-2014

— 0 a 3 anos — 4 a 7 anos — 8 a 10 anos — 11 a 14 anos — 15 anos e mais

Fonte:

Pesquisa Nacional por Amostra de Domicílios (PNAD)

Notas:

1. As proporções são calculadas desconsiderando os casos sem declaração e os não aplicáveis.
2. Informações da PNAD não disponíveis, até o ano de 2003, para as áreas rurais de RO, AC, AM, RR, PA e AP.
3. Os valores das PNAD 2001 a 2014 estão ponderados considerando os pesos amostrais disponibilizados após a publicação do Censo 2010.
4. Considera-se o atendimento: (i) direto, quando a coleta do lixo é realizada no domicílio, por empresa de limpeza urbana (pública ou particular); e (ii) indireto,

Data de elaboração: 19/07/2017  
CEPI-DSS/ ENSP/FIOCRUZ