



Portal Determinantes Sociais da Saúde
Observatório sobre Iniquidades em Saúde
CEPI-DSS/ENSP/FIOCRUZ

Situação de saúde

Indicadores de mortalidade e expectativa de vida

Ind020101RNE - Taxa bruta de mortalidade, por ano, segundo Brasil, Região Nordeste e estados da região Nordeste

Indicador	Taxa bruta de mortalidade
Descrição	Número total de óbitos, por mil habitantes, na população residente.
Fonte	Ministério da Saúde - Sistema de informações sobre mortalidade (SIM) Base demográfica do Ministério da Saúde IBGE - Estimativas da população para o TCU
Método de Cálculo	Número total de óbitos de residentes / População total residente * 1.000
Categorização	Brasil, Região Nordeste e estados da região Nordeste
Periodicidade	Anual
Períodos disponíveis	2000-2015
Notas	1. Para a região Nordeste e para o Brasil, foi utilizada combinação de dados diretos (SIM) e indiretos (estimativas de população para o TCU), para cubrir deficiências de informações de alguns estados. 2. As taxas não estão padronizadas por idade.
Data de elaboração	17/08/2017 CEPI-DSS/ENSP/FIOCRUZ
Como Citar	Ind020101RNE - Taxa bruta de mortalidade, por ano, segundo Brasil, Região Nordeste e estados da região Nordeste. Rio de Janeiro: Portal Determinantes Sociais da Saúde. Observatório sobre Iniquidades em Saúde. CEPI-DSS/ENSP/FIOCRUZ; 2017 Ago 17. Disponível em: https://dssbr.ensp.fiocruz.br/wp-content/uploads/2021/08/Ind020101RNE-20170817.pdf

Situação de saúde

Indicadores de mortalidade e expectativa de vida

Ind020101RNE - Taxa bruta de mortalidade, por ano, segundo Brasil, Região Nordeste e estados da região Nordeste

Período:2000-2015

Região/Unidade da Federação	2000	2001	2002	2003	2004	2005	2006	2007	2008	2009	2010	2011	2012	2013	2014	2015
Brasil	5,7	5,6	5,6	5,7	5,6	5,5	5,5	5,7	5,7	5,8	6,0	6,1	6,1	6,0	6,1	6,2
Região Nordeste	4,9	4,9	5,1	5,1	5,1	5,0	5,0	5,1	5,2	5,2	5,4	5,6	5,7	5,7	5,7	6,0
Maranhão	2,9	3,5	3,7	3,8	3,8	3,9	3,7	3,9	4,0	4,0	4,0	4,4	4,3	4,6	4,7	4,9
Piauí	4,2	4,4	4,5	4,7	4,6	4,7	4,8	4,9	5,0	5,0	5,0	5,4	5,5	5,6	5,8	6,0
Ceará	4,7	4,7	5,1	5,3	5,2	4,9	5,0	4,9	5,1	5,2	5,2	5,6	5,7	5,9	5,9	6,2
Rio Grande do Norte	4,8	4,7	5,0	4,8	4,9	4,7	4,5	4,8	5,0	5,2	5,1	5,6	5,6	5,6	5,6	5,9
Paraíba	5,4	5,4	5,6	5,7	5,8	5,6	5,6	5,8	6,0	6,0	6,2	6,5	6,6	6,6	6,4	6,7
Pernambuco	6,9	6,5	6,5	6,5	6,4	6,2	6,1	6,3	6,2	6,2	6,2	6,5	6,4	6,3	6,2	6,7
Alagoas	5,2	5,4	5,5	5,2	5,3	5,1	5,1	5,5	5,2	5,4	5,7	5,9	5,8	5,8	5,7	5,9
Sergipe	5,5	5,4	5,3	5,1	5,0	5,0	4,8	5,0	5,1	5,3	5,3	5,5	5,6	5,5	5,5	6,0
Bahia	4,5	4,6	4,8	4,8	4,7	4,7	4,8	4,8	4,9	5,0	5,4	5,5	5,7	5,4	5,5	5,7

Fonte:

Ministério da Saúde - Sistema de informações sobre mortalidade (SIM)

Base demográfica do Ministério da Saúde

IBGE - Estimativas da população para o TCU

Notas:

1. Para a região Nordeste e para o Brasil, foi utilizada combinação de dados diretos (SIM) e indiretos (estimativas de população para o TCU), para cubrir
2. As taxas não estão padronizadas por idade.

Data de elaboração:

17/08/2017

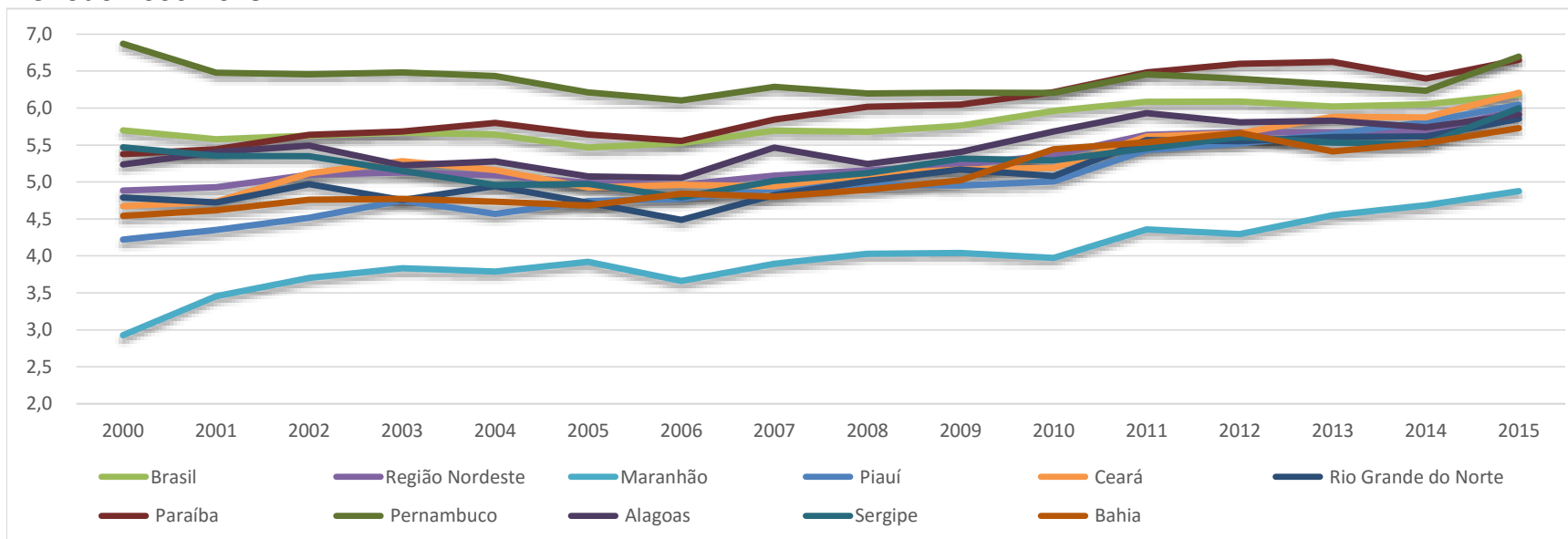
CEPI-DSS/ ENSP/FIOCRUZ

Situação de saúde

Indicadores de mortalidade e expectativa de vida

Ind020101RNE - Taxa bruta de mortalidade, por ano, segundo Brasil, Região Nordeste e estados da região Nordeste

Período:2000-2015



Fonte:

Ministério da Saúde - Sistema de informações sobre mortalidade (SIM)

Base demográfica do Ministério da Saúde

IBGE - Estimativas da população para o TCU

Notas:

2. As taxas não estão padronizadas por idade.

Data de elaboração:

17/08/2017

CEPI-DSS/ ENSP/FIOCRUZ