



Portal Determinantes Sociais da Saúde  
Observatório sobre Iniquidades em Saúde  
CEPI-DSS/ENSP/FIOCRUZ

## Situação de saúde

### Indicadores de mortalidade por causas

#### **Ind020207RNE - Taxa de mortalidade específica por doenças cerebrovasculares na população de 15 anos e mais, por ano, segundo Brasil, Região Nordeste, estados da região Nordeste e escolaridade**

Indicador	Taxa de mortalidade específica por doenças cerebrovasculares na população de 15 anos e mais
Descrição	Número de óbitos por doenças cerebrovasculares, por 100 mil habitantes, na população residente de 15 anos e mais, em determinado espaço geográfico, no ano considerado.
Fonte	Ministério da Saúde - Sistema de Informações sobre Mortalidade (SIM) Base demográfica do Ministério da Saúde
Método de Cálculo	$\frac{\text{Número de óbitos de residentes de 15 anos ou mais por doenças cerebrovasculares}}{\text{População residente de 15 anos ou mais} * 100.000}$
Categorização	Brasil, Região Nordeste, estados da região Nordeste e escolaridade
Periodicidade	Anual
Períodos disponíveis	2001-2009;2011-2014
Notas	<ol style="list-style-type: none"><li>1. Como doenças cerebrovasculares, foram considerados os códigos I60-I69 do capítulo IX – Doenças do aparelho circulatório da CID-10.</li><li>2. O grande número de casos sem informações sobre escolaridade limita as análises do indicador. Estes casos foram distribuídos proporcionalmente pelas demais faixas de escolaridade.</li><li>3. Há problemas de cobertura do SIM em determinadas áreas geográficas, principalmente no Norte e Nordeste; há tendência que os dados não registrados sejam de pessoas de baixa instrução, o que aumentaria a proporção dos mesmos.</li><li>4. Foi adotada a população de 15 anos e mais para diminuir o efeito da baixa escolaridade de crianças.</li><li>5. A distribuição da população segundo a escolaridade foi efetuada aplicando-se a distribuição encontrada nas PNAD sobre a Base demográfica do Ministério da Saúde.</li><li>6. Óbitos sem assistência médica ou com causa mal definida podem interferir no indicador.</li><li>7. Em 2011, houve uma mudança no conteúdo da Declaração de Óbito, com maior detalhamento das informações coletadas.</li></ol>
Data de elaboração	21/09/2017 CEPI-DSS/ENSP/FIOCRUZ
Como Citar	Ind020207RNE - Taxa de mortalidade específica por doenças cerebrovasculares na população de 15 anos e mais, por ano, segundo Brasil, Região Nordeste, estados da região Nordeste e escolaridade [Internet]. Rio de Janeiro: Portal Determinantes Sociais da Saúde. Observatório sobre Iniquidades em Saúde. CEPI-DSS/ENSP/FIOCRUZ; 2017 Set 21. Disponível em: <a href="https://dssbr.ensp.fiocruz.br/site/wp-content/uploads/2021/08/Ind020207RNE-20170921.pdf">https://dssbr.ensp.fiocruz.br/site/wp-content/uploads/2021/08/Ind020207RNE-20170921.pdf</a>

Situação de saúde

Indicadores de mortalidade por causas

**Ind020207RNE - Taxa de mortalidade específica por doenças cerebrovasculares na população de 15 anos e mais, por ano, segundo Brasil, Região Nordeste, estados da região Nordeste e escolaridade**

Período:2001-2009;2011-2014

Escolaridade	2001	2002	2003	2004	2005	2006	2007	2008	2009	2011	2012	2013	2014
<b>Brasil</b>													
0 a 3 anos	100,2	108,2	112,9	115,5	116,5	130,3	132,8	141,4	143,7	164,1	182,3	179,9	180,9
4 a 7 anos	27,7	29,2	31,9	35,0	34,3	39,0	42,3	47,6	49,7	47,7	43,6	46,7	47,5
8 a 11 anos	9,0	9,1	9,4	9,6	9,7	10,2	10,4	10,7	11,3	11,9	12,3	12,3	13,1
12 anos e mais	19,8	19,9	18,5	20,0	19,5	19,0	17,6	18,1	17,3	14,2	12,1	11,3	11,1
Total	40,7	42,1	42,7	43,7	42,6	45,9	46,2	48,2	48,5	51,0	50,5	50,0	49,8
<b>Nordeste</b>													
0 a 3 anos	52,0	60,5	64,9	68,5	81,1	100,0	105,2	117,4	119,1	133,4	144,6	144,1	142,0
4 a 7 anos	11,5	11,9	13,0	15,3	16,7	20,7	23,2	28,2	30,6	32,0	28,4	30,9	31,4
8 a 11 anos	4,9	5,1	4,9	4,8	6,0	6,3	6,7	7,2	8,4	9,5	9,8	9,4	10,4
12 anos e mais	18,0	16,4	18,3	17,3	17,2	17,9	17,7	18,4	17,1	12,7	10,6	10,5	10,1
Total	27,6	30,2	31,3	32,2	36,7	43,2	44,7	48,2	48,8	52,8	52,5	51,6	50,8
<b>Maranhão</b>													
0 a 3 anos	53,2	56,4	62,2	66,9	102,6	126,8	140,3	155,8	159,1	169,1	180,2	167,9	183,1
4 a 7 anos	16,7	19,2	17,7	24,0	27,8	29,0	31,9	34,7	42,7	42,5	36,8	48,7	47,2
8 a 11 anos	9,4	7,5	7,8	5,8	11,0	10,7	9,2	10,0	9,5	11,3	12,0	11,9	11,6
12 anos e mais	35,8	32,6	30,7	22,4	31,9	20,9	21,3	21,9	23,1	14,8	14,6	12,2	11,6
Total	32,3	33,5	34,4	35,5	53,1	59,4	61,1	65,4	65,7	71,8	70,1	68,4	68,0
<b>Piauí</b>													
0 a 3 anos	75,7	96,8	99,7	106,0	126,1	161,9	165,0	190,5	178,6	192,4	205,4	217,7	213,5
4 a 7 anos	11,2	8,5	15,9	14,2	19,4	21,1	29,2	34,8	37,2	33,7	32,8	28,8	31,7
8 a 11 anos	3,8	4,6	3,3	4,1	7,6	5,3	8,7	6,4	11,3	11,2	9,7	10,4	10,4
12 anos e mais	11,6	12,1	14,1	15,1	15,0	10,1	12,9	14,1	16,3	12,0	12,6	11,7	5,7
Total	41,8	48,5	51,1	50,7	60,7	71,6	76,3	81,7	80,5	81,5	81,2	81,9	80,1
<b>Ceará</b>													
0 a 3 anos	64,8	71,2	75,2	78,8	87,9	120,8	134,0	140,9	141,9	146,9	158,2	171,9	167,4
4 a 7 anos	8,8	7,9	10,7	13,9	14,9	22,4	24,3	34,3	35,5	45,1	39,2	40,3	38,9
8 a 11 anos	2,8	4,2	3,1	3,6	4,2	5,5	5,7	6,3	7,0	9,0	9,5	9,4	9,6
12 anos e mais	13,2	14,0	14,8	9,7	11,3	15,4	17,0	14,9	16,7	16,3	11,4	10,9	11,8
Total	31,1	31,9	32,8	33,9	36,9	48,5	50,5	54,3	53,9	58,2	57,7	59,3	57,6
<b>Rio Grande do Norte</b>													

Situação de saúde

Indicadores de mortalidade por causas

**Ind020207RNE - Taxa de mortalidade específica por doenças cerebrovasculares na população de 15 anos e mais, por ano, segundo Brasil, Região Nordeste, estados da região Nordeste e escolaridade**

Período:2001-2009;2011-2014

Escolaridade	2001	2002	2003	2004	2005	2006	2007	2008	2009	2011	2012	2013	2014
0 a 3 anos	53,0	64,8	65,8	70,3	84,0	78,7	88,3	97,7	105,4	122,9	139,7	121,1	105,3
4 a 7 anos	16,6	17,6	14,0	15,5	13,3	17,7	27,9	30,1	20,1	18,0	19,8	20,9	18,3
8 a 11 anos	5,8	4,2	5,3	3,7	5,3	4,1	5,6	5,8	5,6	5,8	7,2	6,5	5,9
12 anos e mais	14,3	15,2	16,8	26,7	11,9	14,1	10,8	16,2	15,0	10,7	7,6	6,8	8,5
Total	27,1	30,4	29,8	31,2	33,3	32,5	37,5	40,5	38,3	40,6	42,2	39,1	35,0
<b>Paraíba</b>													
0 a 3 anos	51,8	57,1	66,6	55,5	66,6	77,2	84,5	105,0	101,5	90,0	115,6	92,8	88,3
4 a 7 anos	4,5	7,3	7,0	8,1	11,2	13,8	15,7	17,7	23,9	18,6	18,5	28,8	42,4
8 a 11 anos	2,9	3,6	4,5	5,1	5,7	7,2	6,5	7,3	7,1	7,8	9,9	8,8	8,7
12 anos e mais	8,7	7,9	7,1	10,2	11,3	20,2	16,3	20,3	11,4	9,6	11,2	8,8	9,1
Total	26,8	28,9	31,1	26,7	30,9	36,3	38,5	45,0	43,3	37,5	42,7	38,0	38,9
<b>Pernambuco</b>													
0 a 3 anos	68,6	76,0	80,7	88,6	101,4	113,7	110,1	125,0	116,5	156,1	170,1	177,8	170,7
4 a 7 anos	14,8	14,7	15,5	17,7	19,6	21,9	23,4	25,4	25,7	38,0	32,6	38,0	35,1
8 a 11 anos	5,9	6,6	6,8	7,5	7,0	6,3	7,7	6,9	8,1	11,1	11,6	11,6	14,8
12 anos e mais	20,4	16,9	27,7	23,0	22,2	21,1	19,7	24,8	22,0	13,5	12,5	14,0	12,5
Total	33,1	35,3	36,7	38,7	42,4	45,2	44,6	47,5	44,4	58,2	58,2	58,7	56,4
<b>Alagoas</b>													
0 a 3 anos	24,6	29,6	36,5	28,2	35,6	35,9	57,5	81,0	101,4	115,7	92,8	97,5	91,0
4 a 7 anos	4,4	4,0	4,4	3,5	3,5	4,1	10,7	40,8	54,2	31,6	13,9	13,3	15,1
8 a 11 anos	0,5	3,9	2,1	2,9	2,3	1,3	3,7	7,0	19,1	13,4	7,9	6,7	5,5
12 anos e mais	6,0	6,7	7,6	2,0	9,1	7,1	11,9	11,2	14,6	15,0	5,4	8,8	9,1
Total	13,9	16,4	18,7	14,5	17,0	16,4	26,8	44,1	58,3	52,9	36,9	38,0	36,0
<b>Sergipe</b>													
0 a 3 anos	23,9	30,5	40,4	74,3	88,1	105,3	121,2	130,1	145,7	138,9	137,9	135,8	140,3
4 a 7 anos	3,8	6,1	7,1	10,2	21,6	32,1	31,9	33,7	37,2	57,7	50,7	45,7	31,9
8 a 11 anos	0,8	3,2	2,8	2,7	6,8	5,8	6,2	7,9	8,7	16,3	15,6	14,7	17,2
12 anos e mais	7,7	13,8	8,8	12,7	19,3	15,2	11,7	15,9	12,0	14,3	15,0	13,4	17,7
Total	10,9	15,0	17,2	28,7	39,2	45,9	48,0	47,3	55,2	58,3	56,8	54,3	54,8
<b>Bahia</b>													
0 a 3 anos	40,0	51,1	52,6	56,7	58,6	79,6	77,3	81,4	84,9	99,6	113,1	112,2	111,9

## Situação de saúde

### Indicadores de mortalidade por causas

#### **Ind020207RNE - Taxa de mortalidade específica por doenças cerebrovasculares na população de 15 anos e mais, por ano, segundo Brasil, Região Nordeste, estados da região Nordeste e escolaridade**

Período:2001-2009;2011-2014

Escolaridade	2001	2002	2003	2004	2005	2006	2007	2008	2009	2011	2012	2013	2014
4 a 7 anos	11,8	12,3	14,2	16,3	15,5	20,3	20,3	21,7	23,1	20,8	20,6	19,9	22,7
8 a 11 anos	5,4	4,7	4,8	4,3	4,9	6,4	6,1	6,9	7,8	7,5	8,0	7,4	9,2
12 anos e mais	25,2	20,4	18,3	21,4	17,1	21,3	21,5	18,3	15,8	10,2	8,4	8,5	7,7
Total	22,9	26,3	26,6	28,0	27,3	35,6	34,7	34,7	35,9	38,7	40,3	38,5	39,5

Fonte:

Ministério da Saúde - Sistema de Informações sobre Mortalidade (SIM)

Notas:

1. Como doenças cerebrovasculares, foram considerados os códigos I60-I69 do capítulo IX – Doenças do aparelho circulatório da CID-10.
2. O grande número de casos sem informações sobre escolaridade limita as análises do indicador. Estes casos foram distribuídos
3. Há problemas de cobertura do SIM em determinadas áreas geográficas, principalmente no Norte e Nordeste; há tendência que os dados não
4. Foi adotada a população de 15 anos e mais para diminuir o efeito da baixa escolaridade de crianças.
5. A distribuição da população segundo a escolaridade foi efetuada aplicando-se a distribuição encontrada nas PNAD sobre a Base demográfica
6. Óbitos sem assistência médica ou com causa mal definida podem interferir no indicador.

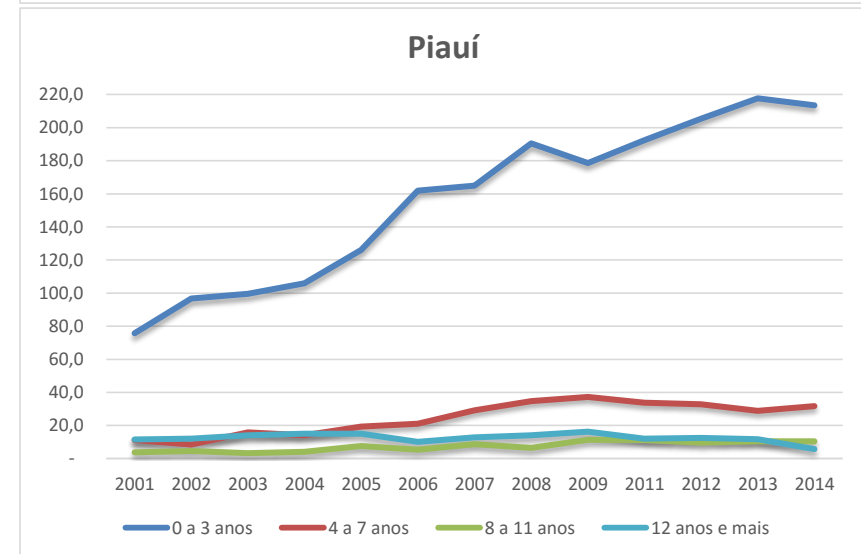
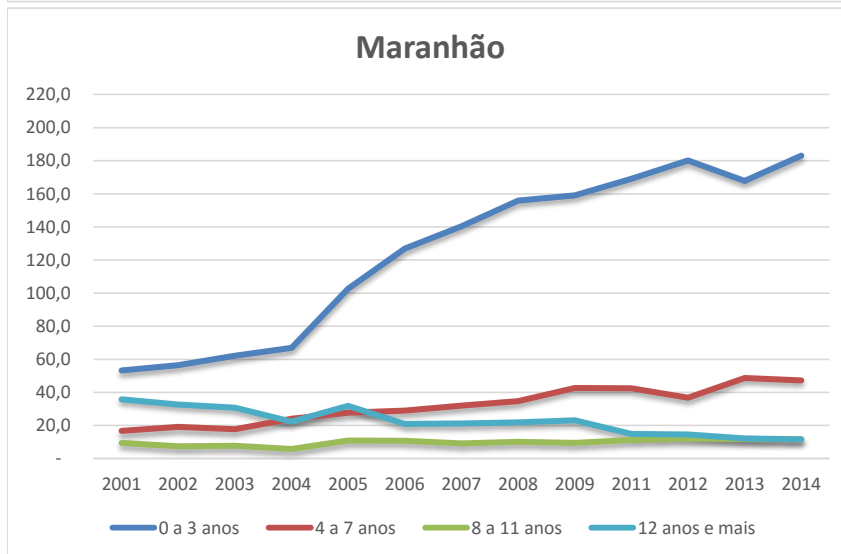
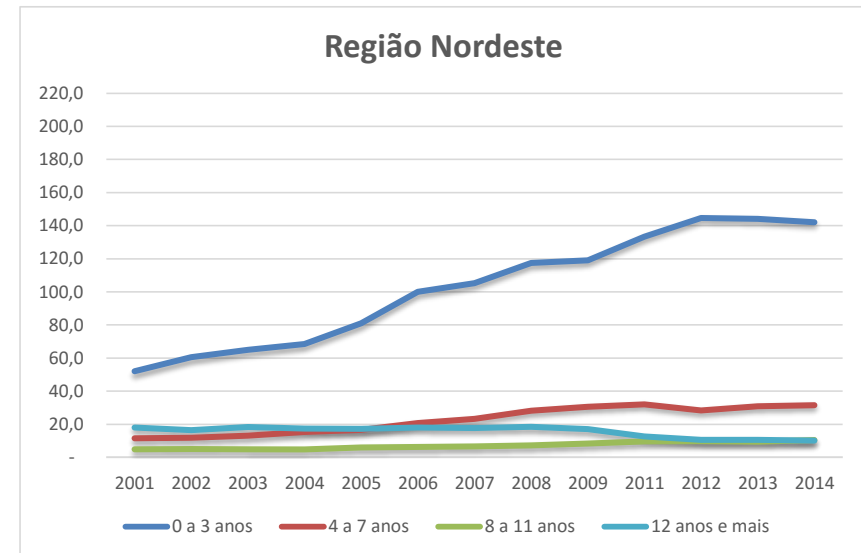
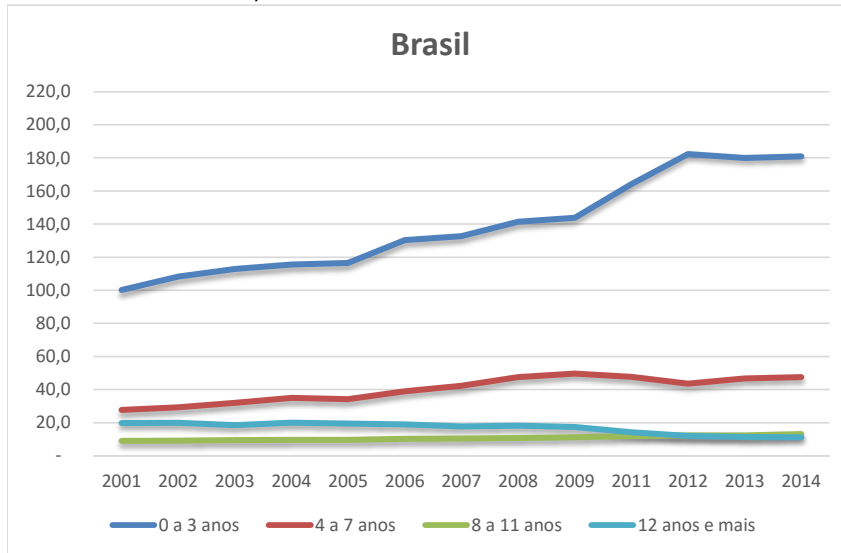
Data de elaboração: 21/09/2017  
CEPI-DSS/ ENSP/FIOCRUZ

## Situação de saúde

### Indicadores de mortalidade por causas

#### Ind020207RNE - Taxa de mortalidade específica por doenças cerebrovasculares na população de 15 anos e mais, por ano, segundo Brasil, Região Nordeste, estados da região Nordeste e escolaridade

Período:2001-2009;2011-2014

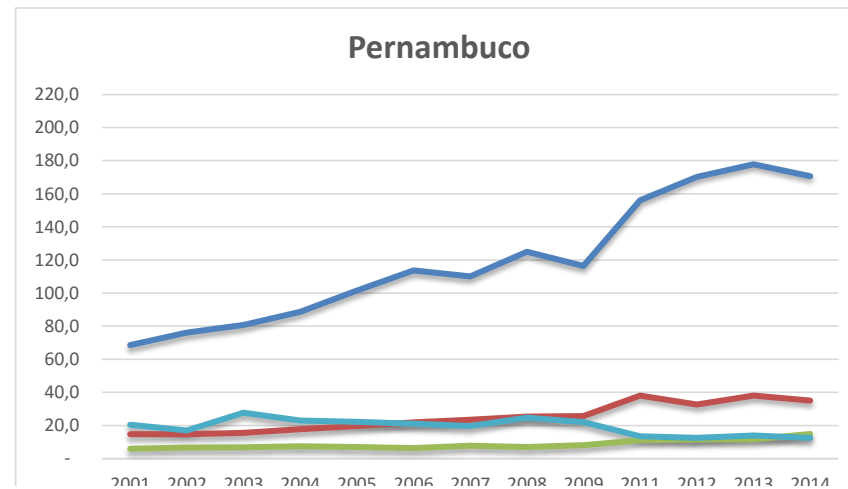
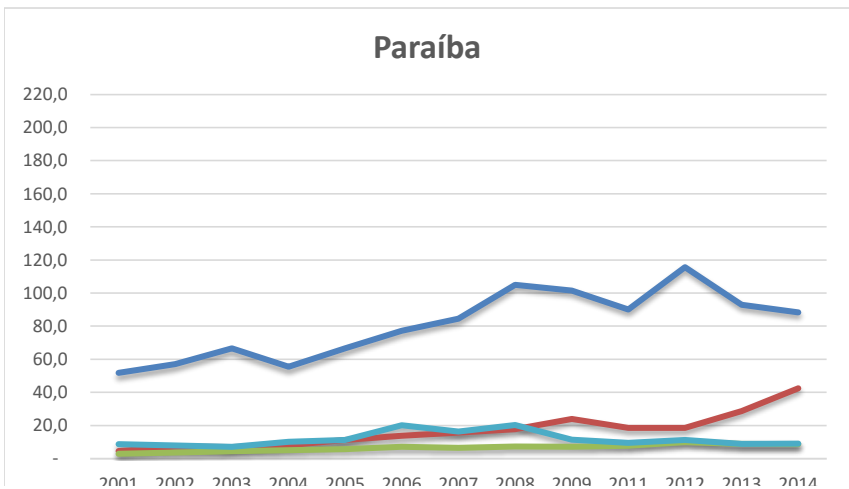
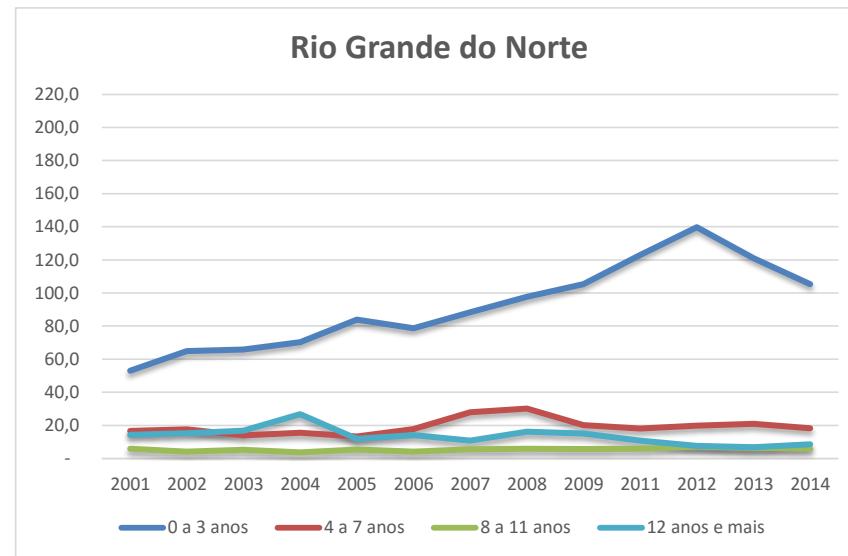
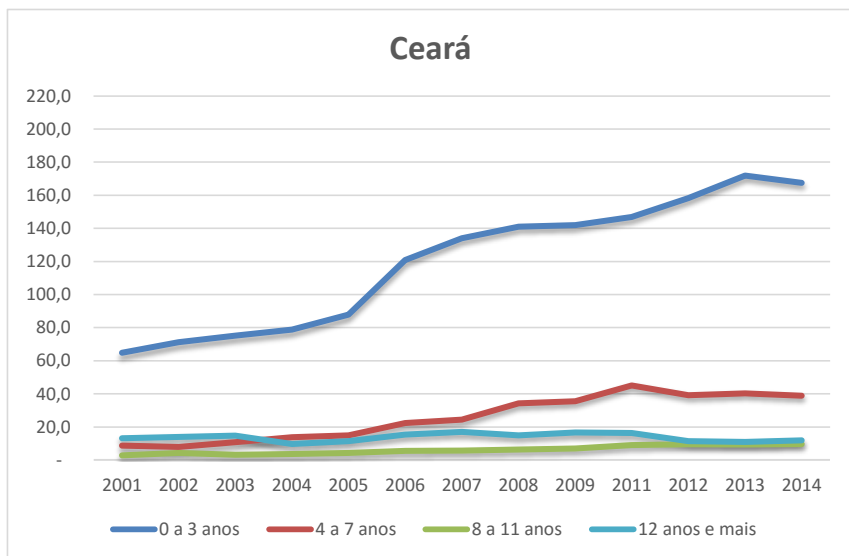


## Situação de saúde

### Indicadores de mortalidade por causas

#### Ind020207RNE - Taxa de mortalidade específica por doenças cerebrovasculares na população de 15 anos e mais, por ano, segundo Brasil, Região Nordeste, estados da região Nordeste e escolaridade

Período:2001-2009;2011-2014

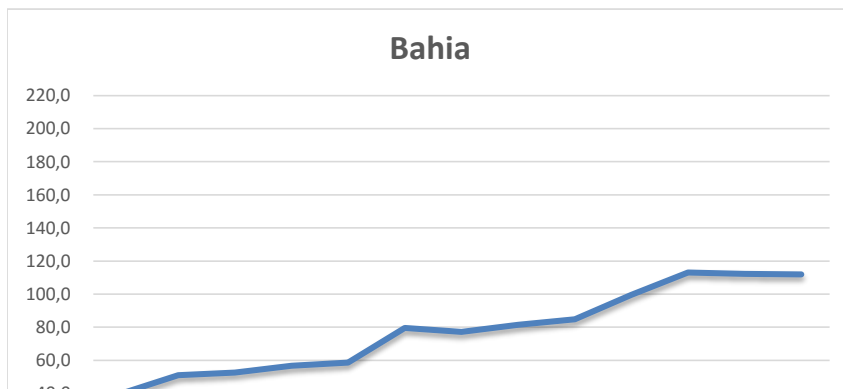
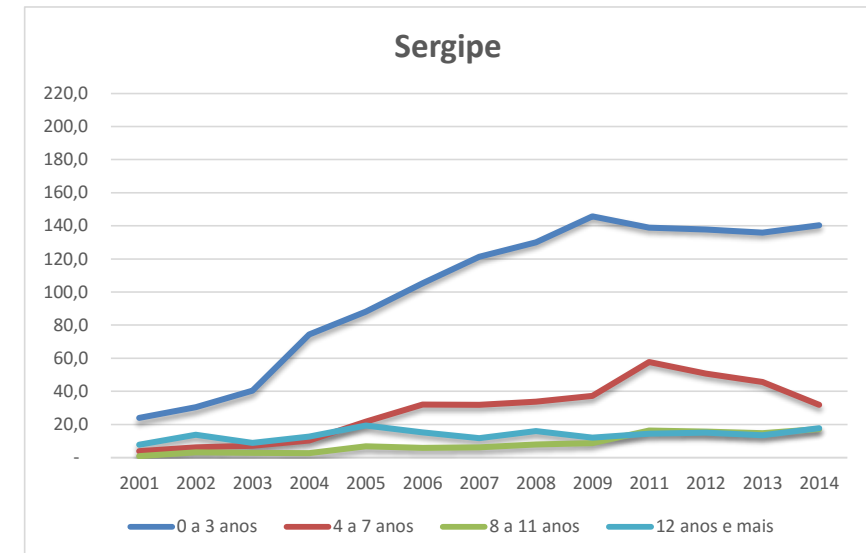
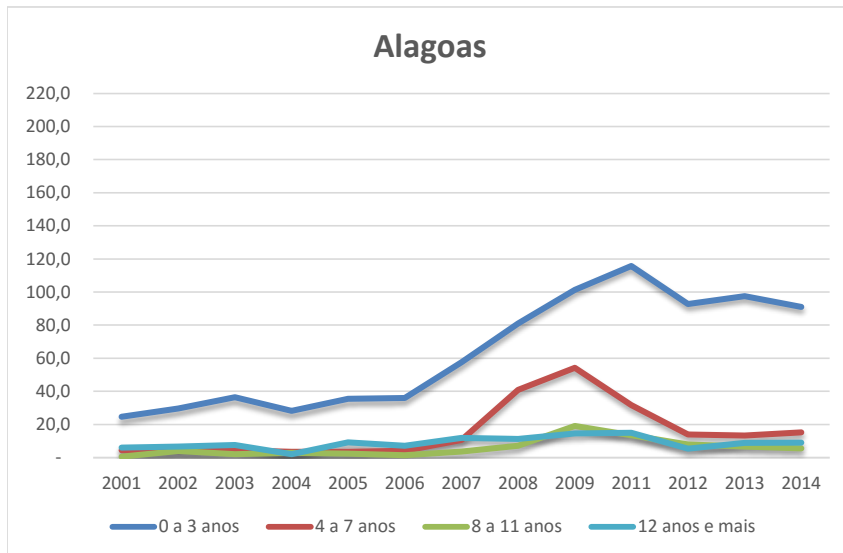
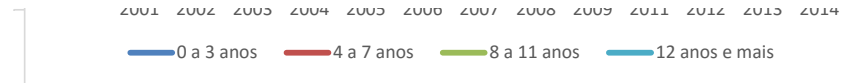
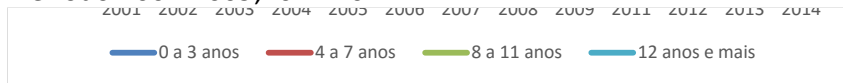


## Situação de saúde

### Indicadores de mortalidade por causas

#### Ind020207RNE - Taxa de mortalidade específica por doenças cerebrovasculares na população de 15 anos e mais, por ano, segundo Brasil, Região Nordeste, estados da região Nordeste e escolaridade

Período:2001-2009;2011-2014

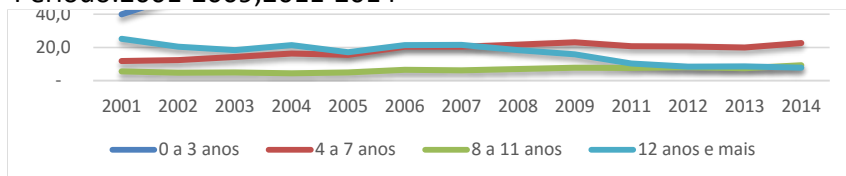


## Situação de saúde

### Indicadores de mortalidade por causas

#### Ind020207RNE - Taxa de mortalidade específica por doenças cerebrovasculares na população de 15 anos e mais, por ano, segundo Brasil, Região Nordeste, estados da região Nordeste e escolaridade

Período:2001-2009;2011-2014



Fonte:

Ministério da Saúde - Sistema de Informações sobre Mortalidade (SIM)

Notas:

1. Como doenças cerebrovasculares, foram considerados os códigos I60-I69 do capítulo IX – Doenças do aparelho circulatório da CID-10.
2. O grande número de casos sem informações sobre escolaridade limita as análises do indicador. Estes casos foram distribuídos proporcionalmente pelas demais.
3. Há problemas de cobertura do SIM em determinadas áreas geográficas, principalmente no Norte e Nordeste; há tendência que os dados não registrados sejam de
4. Foi adotada a população de 15 anos e mais para diminuir o efeito da baixa escolaridade de crianças.
5. A distribuição da população segundo a escolaridade foi efetuada aplicando-se a distribuição encontrada nas PNAD sobre a Base demográfica do Ministério da
6. Óbitos sem assistência médica ou com causa mal definida podem interferir no indicador.

Data de elaboração: 21/09/2017  
CEPI-DSS/ ENSP/FIOCRUZ