



Portal Determinantes Sociais da Saúde
Observatório sobre Iniquidades em Saúde
CEPI-DSS/ENSP/FIOCRUZ

Situação de saúde

Indicadores de mortalidade por causas

Ind020212RNE - Proporção de óbitos de causas mal definidas na população de 15 anos e mais, por ano, segundo Brasil, Região Nordeste, estados da região Nordeste e escolaridade

Indicador	Proporção de óbitos de causas mal definidas na população de 15 anos e mais
Descrição	Proporção (%) de óbitos por causas mal definidas na população de 15 anos ou mais residente em determinado espaço geográfico, no ano considerado.
Fonte	Ministério da Saúde - Sistema de Informações sobre Mortalidade (SIM)
Método de Cálculo	$\frac{\text{Número de óbitos de residentes de 15 anos ou mais por causas mal definidas}}{\text{Número de óbitos de residentes de 15 anos ou mais}} * 100$
Categorização	Brasil, Região Nordeste, estados da região Nordeste e escolaridade
Periodicidade	Anual
Períodos disponíveis	2000-2015
Notas	<ol style="list-style-type: none">1. O grande número de casos sem informações sobre escolaridade limita as análises do indicador. Estes casos foram distribuídos proporcionalmente pelas demais faixas de escolaridade.2. Há problemas de cobertura do SIM em determinadas áreas geográficas, principalmente no Norte e Nordeste; há tendência que os dados não registrados sejam de pessoas de baixa instrução, o que aumentaria a proporção dos mesmos.3. Foi adotada a população de 15 anos e mais para diminuir o efeito da baixa escolaridade de crianças.4. Nos últimos anos, tem sido efetuado um trabalho de qualificação dos informações do SIM (busca ativa, autópsia verbal etc.), levando à diminuição dos valores deste indicador.
Data de elaboração	24/08/2017 CEPI-DSS/ ENSP/FIOCRUZ

Como Citar

Ind020212RNE - Proporção de óbitos de causas mal definidas na população de 15 anos e mais, por ano, segundo Brasil, Região Nordeste, estados da região Nordeste e escolaridade [Internet]. Rio de Janeiro: Portal Determinantes Sociais da Saúde. Observatório sobre Iniquidades em Saúde. CEPI-DSS/ENSP/FIOCRUZ; 2017 Ago 24. Disponível em: <https://dssbr.ensp.fiocruz.br/wp-content/uploads/2021/08/Ind020212RNE-20170824.pdf>

Situação de saúde

Indicadores de mortalidade por causas

Ind020212RNE - Proporção de óbitos de causas mal definidas na população de 15 anos e mais, por ano, segundo Brasil, Região Nordeste, estados da região Nordeste e escolaridade

Período:2000-2015

Escolaridade	2000	2001	2002	2003	2004	2005	2006	2007	2008	2009	2010	2011	2012	2013	2014	2015
Brasil																
0 a 3 anos	19,3	19,5	19,1	18,8	17,6	14,6	11,0	10,2	9,6	9,2	8,8	8,2	7,8	7,1	7,0	6,8
4 a 7 anos	8,0	8,4	8,0	8,3	8,1	7,4	6,7	6,3	6,0	5,9	5,6	5,6	5,3	5,2	5,0	5,0
8 a 11 anos	7,4	7,2	7,0	6,9	6,5	6,0	5,4	5,2	4,9	4,8	4,7	4,5	4,4	4,1	4,1	4,1
12 anos e mais	5,2	5,2	5,3	5,3	5,2	4,6	4,3	4,0	3,8	3,9	3,8	3,7	3,3	3,3	3,3	3,1
Total	14,8	15,0	14,5	14,2	13,3	11,1	8,7	8,1	7,6	7,3	7,0	6,8	6,5	6,0	5,8	5,7
Nordeste																
0 a 3 anos	37,6	37,1	36,2	34,8	32,3	23,3	12,0	10,4	10,0	9,4	9,3	9,5	9,0	8,8	8,8	8,6
4 a 7 anos	13,6	14,1	13,9	13,7	13,2	9,9	5,7	5,4	5,3	5,4	4,8	4,8	4,9	5,5	5,1	5,2
8 a 11 anos	13,6	12,5	11,7	11,8	11,3	8,3	4,6	4,5	5,0	5,1	3,9	4,1	4,0	4,1	3,9	4,3
12 anos e mais	8,3	8,5	8,9	8,0	7,8	5,6	3,5	3,0	3,2	3,6	3,6	3,3	3,0	3,3	3,0	3,0
Total	32,3	31,7	30,7	29,6	27,0	19,3	10,0	8,7	8,3	7,9	7,5	7,9	7,5	7,5	7,3	7,2
Maranhão																
0 a 3 anos	42,5	49,9	51,6	49,8	48,5	23,5	13,8	11,1	10,3	8,6	9,3	8,5	8,7	8,4	7,1	6,8
4 a 7 anos	19,1	22,6	25,6	23,0	21,3	10,9	7,7	6,1	5,3	5,1	4,7	5,3	6,3	6,7	5,6	5,1
8 a 11 anos	22,8	20,3	19,6	18,4	18,3	7,3	4,9	3,9	4,7	4,5	4,0	4,1	4,2	3,7	3,8	3,7
12 anos e mais	14,7	15,0	17,5	17,1	15,9	6,4	4,5	5,5	3,2	4,0	5,1	3,4	3,1	4,3	3,7	2,0
Total	36,9	42,7	44,9	42,7	40,8	19,4	11,4	9,3	8,5	7,3	7,6	7,3	7,5	7,3	6,2	5,9
Piauí																
0 a 3 anos	37,8	37,0	34,0	34,4	32,4	27,6	8,0	5,8	3,9	4,4	5,7	7,6	6,6	6,2	5,9	5,0
4 a 7 anos	14,2	15,9	14,3	15,7	16,4	13,6	4,6	3,3	2,4	2,8	3,6	4,2	3,3	4,3	3,6	3,5
8 a 11 anos	15,6	15,8	10,8	15,3	10,2	10,3	4,1	1,9	2,5	2,0	2,6	3,3	2,6	3,0	2,5	3,1
12 anos e mais	11,2	12,7	12,4	9,0	7,4	7,6	1,0	0,6	2,7	3,4	3,6	1,9	2,6	3,1	2,0	3,7
Total	34,2	33,2	30,2	30,7	28,8	24,3	7,1	5,0	3,5	3,9	5,0	6,6	5,7	5,6	5,2	4,6
Ceará																
0 a 3 anos	25,3	26,1	31,3	31,2	28,8	23,7	8,4	7,5	7,9	7,9	7,7	7,0	7,0	7,9	8,5	7,8
4 a 7 anos	13,4	15,8	17,7	18,3	15,8	14,0	5,9	5,4	4,4	5,1	5,0	4,5	4,7	6,1	5,6	5,3
8 a 11 anos	12,4	11,0	13,1	12,6	11,5	10,7	5,1	5,1	4,8	4,5	4,5	3,6	3,9	4,8	5,0	4,8
12 anos e mais	8,1	8,9	11,1	8,1	8,8	7,4	3,8	3,7	3,2	4,6	3,0	3,0	3,9	4,4	4,2	3,4
Total	23,3	23,9	28,3	28,0	25,5	20,9	7,6	6,9	6,9	7,0	6,7	6,1	6,2	7,1	7,4	6,8
Rio Grande do Norte																
0 a 3 anos	33,9	29,5	27,6	26,4	22,7	10,2	6,4	4,2	4,2	4,3	3,7	4,0	3,8	4,0	3,8	4,2
4 a 7 anos	9,1	7,9	8,0	11,7	8,4	4,3	4,2	3,1	2,6	3,1	1,8	2,7	3,3	2,8	2,5	3,4
8 a 11 anos	9,3	9,2	9,9	7,8	8,9	4,4	2,6	1,8	1,8	2,5	1,7	3,2	3,0	2,2	2,3	2,0
12 anos e mais	6,3	4,8	4,6	3,9	5,3	1,8	1,0	1,9	0,5	1,7	1,2	1,3	1,4	1,7	2,7	1,5
Total	26,9	23,3	22,5	21,8	18,7	8,4	5,5	3,7	3,5	3,8	3,1	3,6	3,6	3,5	3,4	3,7
Paraíba																
0 a 3 anos	48,9	46,1	44,0	38,7	33,6	18,0	12,0	10,3	10,5	10,6	10,8	11,2	9,2	10,0	9,0	9,3
4 a 7 anos	21,7	19,8	19,0	17,0	14,2	6,7	5,7	5,0	4,3	5,9	5,9	6,3	5,2	6,3	5,0	5,4
8 a 11 anos	17,2	25,0	16,8	14,7	13,6	4,0	5,0	3,8	2,5	4,7	4,8	4,6	2,7	3,1	3,1	4,0
12 anos e mais	14,9	11,6	9,3	12,2	9,0	5,0	4,9	2,0	2,2	3,2	3,9	2,5	3,2	3,7	1,5	3,6

Situação de saúde

Indicadores de mortalidade por causas

Ind020212RNE - Proporção de óbitos de causas mal definidas na população de 15 anos e mais, por ano, segundo Brasil, Região Nordeste, estados da região Nordeste e escolaridade

Período:2000-2015

Escolaridade	2000	2001	2002	2003	2004	2005	2006	2007	2008	2009	2010	2011	2012	2013	2014	2015
Total	45,1	43,2	40,5	35,5	29,8	15,3	10,4	8,7	8,6	9,1	9,2	9,6	7,7	8,5	7,4	7,9
Pernambuco																
0 a 3 anos	41,9	38,3	35,7	33,3	30,1	18,2	10,4	9,5	8,3	8,2	7,7	6,9	6,2	5,8	5,7	5,4
4 a 7 anos	14,1	12,4	12,8	10,0	10,7	6,0	3,5	3,0	3,0	3,2	3,3	3,6	3,4	3,8	3,9	3,7
8 a 11 anos	12,1	8,5	9,2	9,1	8,9	6,7	2,2	2,3	2,4	2,9	2,7	2,5	2,6	2,7	2,6	2,6
12 anos e mais	5,6	6,4	5,9	4,3	5,0	3,6	2,0	1,9	2,4	2,2	2,1	2,0	1,8	1,5	2,2	1,6
Total	35,9	32,4	30,0	27,5	24,5	14,8	8,2	7,2	6,3	6,2	5,9	5,7	5,1	4,9	4,8	4,5
Alagoas																
0 a 3 anos	46,2	45,1	37,2	33,7	35,5	19,2	15,6	11,8	7,6	8,0	8,6	8,2	9,1	8,7	9,2	8,2
4 a 7 anos	18,5	16,2	14,7	14,5	13,1	10,3	8,7	6,8	7,9	4,9	8,1	5,8	4,5	4,8	4,1	3,7
8 a 11 anos	18,1	20,0	11,4	14,4	11,1	9,1	4,2	4,0	3,1	3,5	3,9	5,7	4,8	4,5	4,8	4,8
12 anos e mais	15,6	8,5	4,8	8,9	10,2	2,0	4,5	2,1	3,6	2,9	4,1	3,8	1,7	2,4	0,4	5,3
Total	41,4	41,6	33,3	31,0	31,4	17,0	13,8	10,0	7,3	6,5	7,8	7,4	7,8	7,6	7,9	7,2
Sergipe																
0 a 3 anos	37,8	38,5	28,5	29,3	13,5	10,0	9,5	8,1	7,7	6,7	5,7	7,3	7,6	6,7	6,2	7,6
4 a 7 anos	14,4	20,3	10,6	14,3	9,0	8,5	4,9	6,2	5,3	4,6	3,4	3,4	4,1	3,2	3,4	4,0
8 a 11 anos	8,5	9,7	10,5	13,8	5,6	6,4	7,0	5,3	4,0	5,1	3,0	3,5	4,0	3,4	3,5	3,8
12 anos e mais	6,3	9,0	16,2	9,0	8,9	4,7	4,1	2,1	4,2	5,1	3,5	2,8	1,7	2,1	3,1	2,7
Total	31,1	32,1	23,2	24,9	12,0	9,1	8,1	7,2	6,6	6,0	4,8	5,6	6,0	5,2	5,0	6,0
Bahia																
0 a 3 anos	35,5	34,1	32,3	32,1	31,4	32,2	17,8	16,3	17,1	15,2	14,8	15,9	15,1	14,5	14,8	14,9
4 a 7 anos	11,3	10,8	9,4	9,7	10,9	11,0	6,6	7,2	8,0	8,4	5,9	6,6	6,8	7,4	6,9	7,8
8 a 11 anos	11,8	9,9	9,2	9,4	10,3	9,9	5,7	6,8	8,5	8,6	4,9	5,9	5,9	6,1	5,2	6,5
12 anos e mais	7,0	7,4	7,1	7,4	7,2	7,1	4,6	3,7	4,8	4,8	5,1	5,9	4,5	4,8	3,8	4,4
Total	28,5	27,4	25,4	25,5	25,0	25,3	14,0	12,9	13,5	12,4	11,1	12,8	12,3	12,0	11,8	12,1

Fonte:

Ministério da Saúde - Sistema de Informações sobre Mortalidade (SIM)

Notas:

1. O grande número de casos sem informações sobre escolaridade limita as análises do indicador. Estes casos foram distribuídos proporcionalmente
2. Há problemas de cobertura do SIM em determinadas áreas geográficas, principalmente no Norte e Nordeste; há tendência que os dados não
3. Foi adotada a população de 15 anos e mais para diminuir o efeito da baixa escolaridade de crianças.
4. Nos últimos anos, tem sido efetuado um trabalho de qualificação dos informações do SIM (busca ativa, autópsia verbal etc.), levando à diminuição

Data de elaboração:

24/08/2017

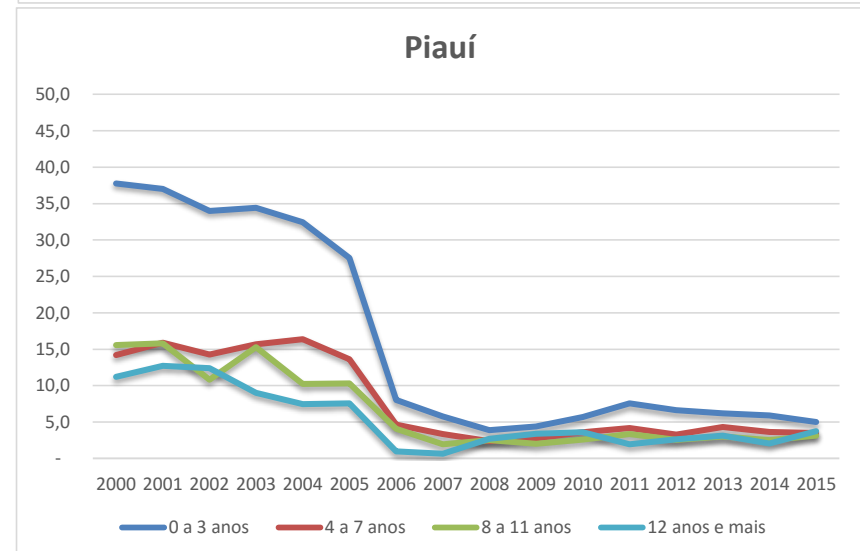
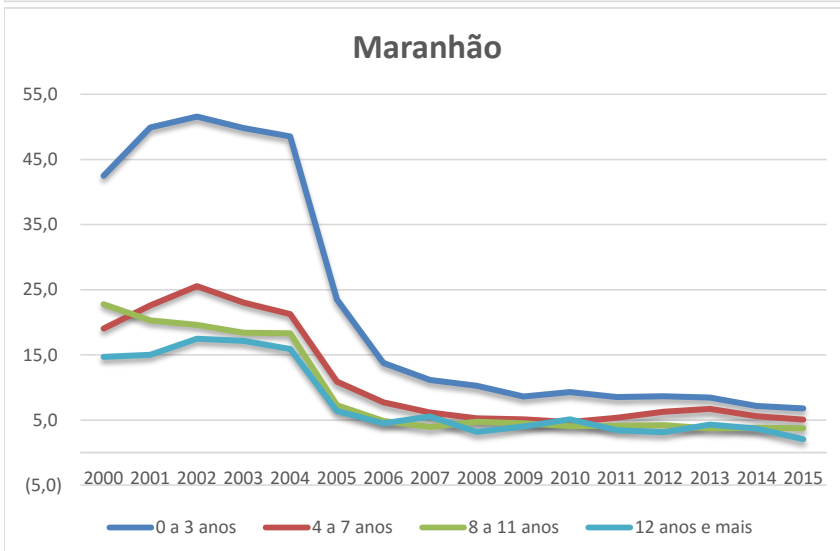
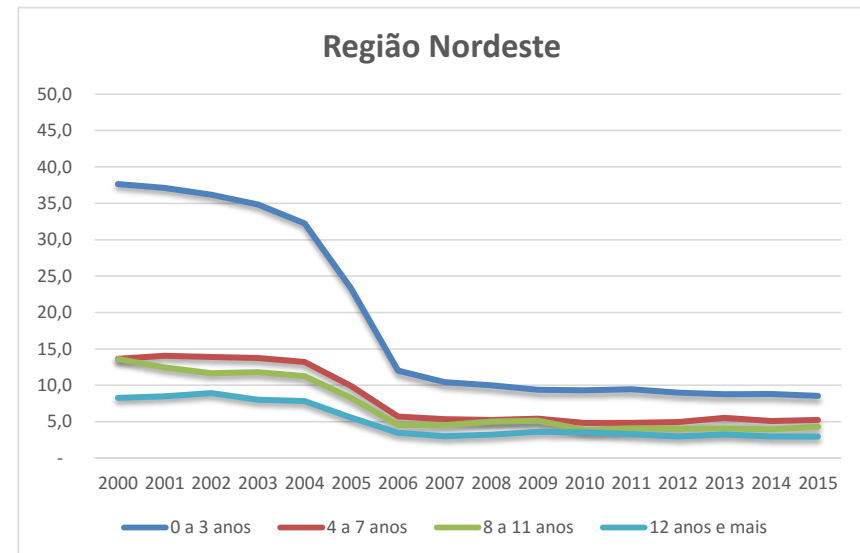
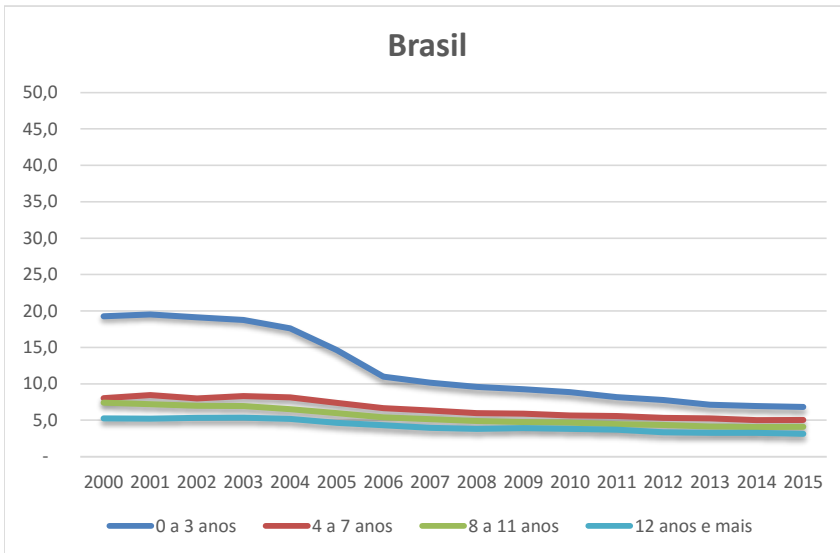
CEPI-DSS/ ENSP/FIOCRUZ

Situação de saúde

Indicadores de mortalidade por causas

Ind020212RNE - Proporção de óbitos de causas mal definidas na população de 15 anos e mais, por ano, segundo Brasil, Região Nordeste, estados da região Nordeste e escolaridade

Período:2000-2015

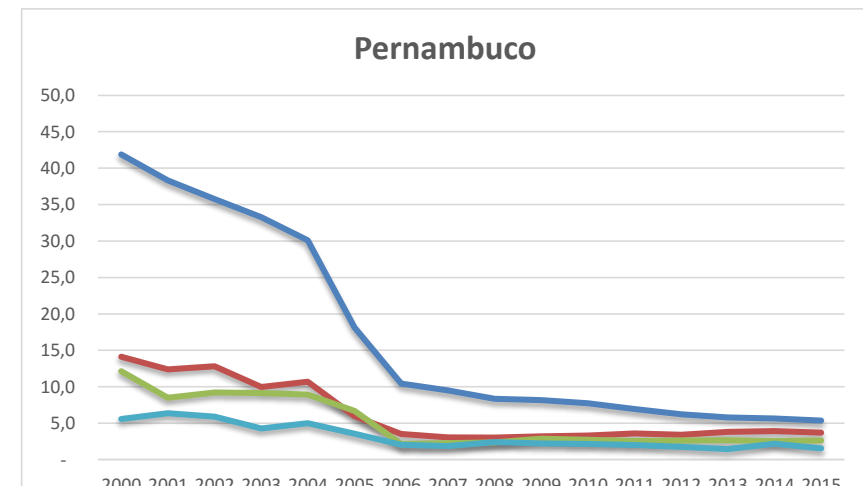
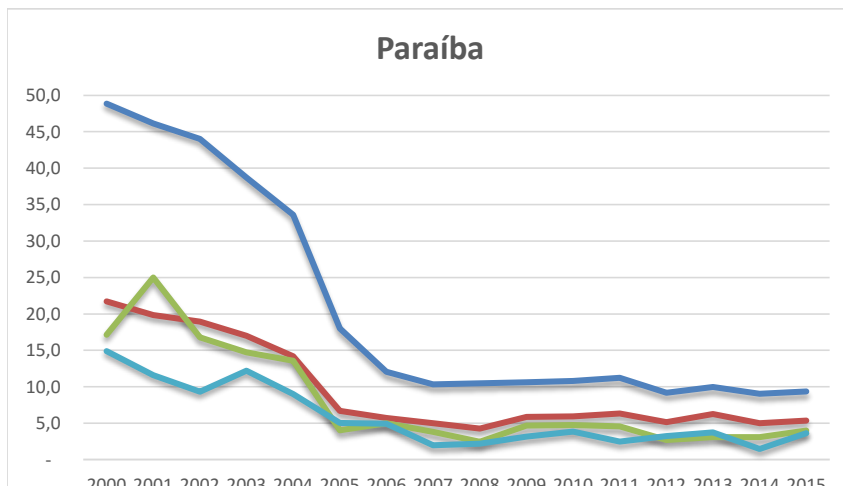
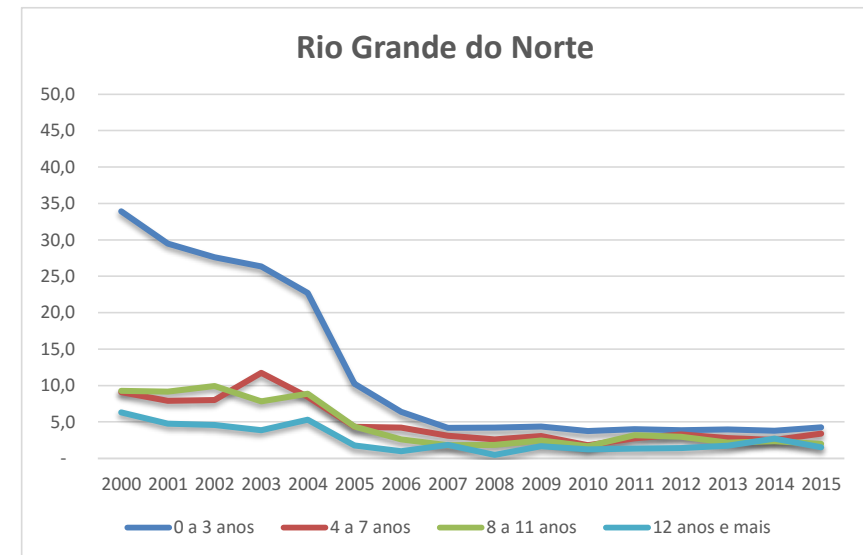
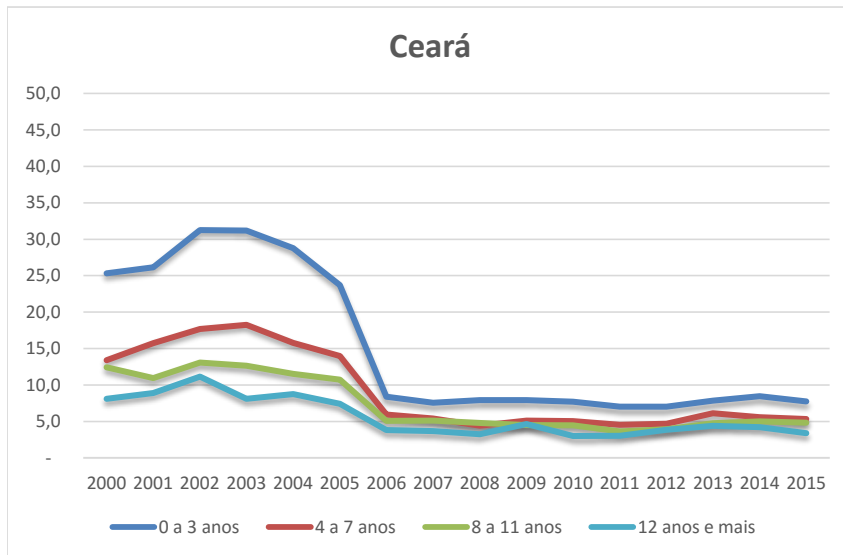


Situação de saúde

Indicadores de mortalidade por causas

Ind020212RNE - Proporção de óbitos de causas mal definidas na população de 15 anos e mais, por ano, segundo Brasil, Região Nordeste, estados da região Nordeste e escolaridade

Período:2000-2015

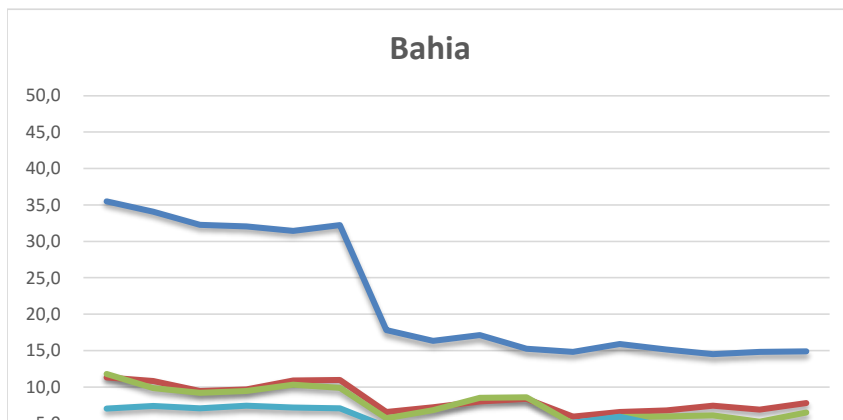
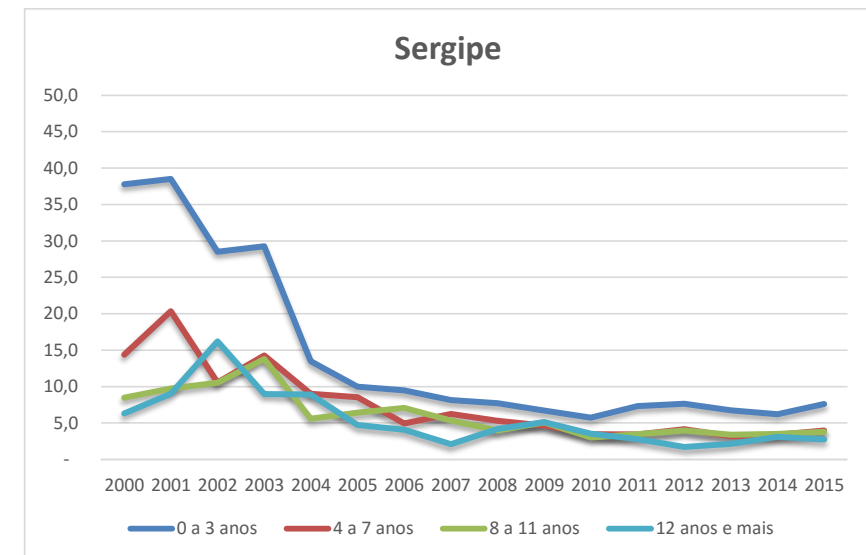
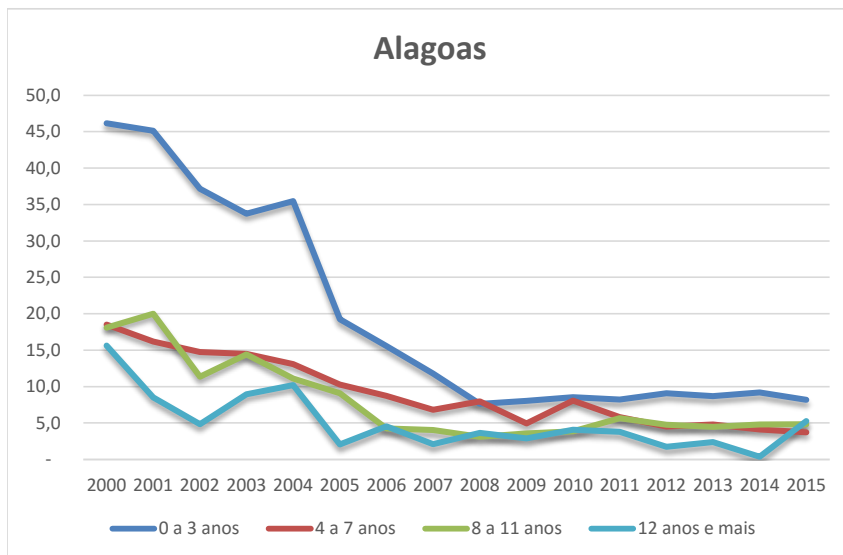
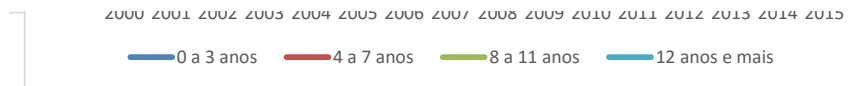
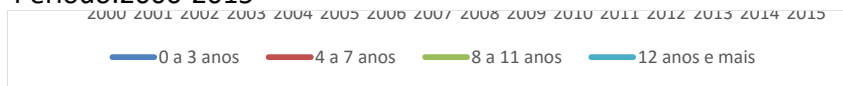


Situação de saúde

Indicadores de mortalidade por causas

Ind020212RNE - Proporção de óbitos de causas mal definidas na população de 15 anos e mais, por ano, segundo Brasil, Região Nordeste, estados da região Nordeste e escolaridade

Período:2000-2015



Situação de saúde

Indicadores de mortalidade por causas

Ind020212RNE - Proporção de óbitos de causas mal definidas na população de 15 anos e mais, por ano, segundo Brasil, Região Nordeste, estados da região Nordeste e escolaridade

Período:2000-2015



Fonte:

Ministério da Saúde - Sistema de Informações sobre Mortalidade (SIM)

Notas:

1. O grande número de casos sem informações sobre escolaridade limita as análises do indicador. Estes casos foram distribuídos proporcionalmente pelas demais
2. Há problemas de cobertura do SIM em determinadas áreas geográficas, principalmente no Norte e Nordeste; há tendência que os dados não registrados sejam de
3. Foi adotada a população de 15 anos e mais para diminuir o efeito da baixa escolaridade de crianças.
4. Nos últimos anos, tem sido efetuado um trabalho de qualificação dos informações do SIM (busca ativa, autópsia verbal etc.), levando à diminuição dos valores

Data de elaboração: 24/08/2017
CEPI-DSS/ ENSP/FIOCRUZ