



Portal Determinantes Sociais da Saúde
Observatório sobre Iniquidades em Saúde
CEPI-DSS/ ENSP/ FIOCRUZ

Situação de saúde

Indicadores de mortalidade por causas

Ind020213RNE - Taxa de mortalidade específica por infecções respiratórias agudas na população de 60 anos e mais, por ano, segundo Brasil, Região Nordeste, estados da região Nordeste e escolaridade

Indicador	Taxa de mortalidade específica por infecções respiratórias agudas na população de 60 anos e mais
Descrição	Número de óbitos por infecções respiratórias agudas, por 100 mil habitantes, na população residente de 60 anos e mais, em determinado espaço geográfico, no ano considerado.
Fonte	Ministério da Saúde - Sistema de Informações sobre Mortalidade (SIM) Base demográfica do Ministério da Saúde
Método de Cálculo	$\frac{\text{Número de óbitos de residentes de 60 anos ou mais por infecções respiratórias agudas}}{\text{População residente de 60 anos ou mais}} * 100.000$
Categorização	Brasil, Região Nordeste, estados da região Nordeste e escolaridade
Periodicidade	Anual
Períodos disponíveis	2001-2009;2009-2014
Notas	<ol style="list-style-type: none">1. Como infecções respiratórias agudas, foram considerados os códigos J00 a J22 do capítulo X – Doenças do aparelho respiratório da CID-10.2. O grande número de casos sem informações sobre escolaridade limita as análises do indicador. Estes casos foram distribuídos proporcionalmente pelas demais faixas de escolaridade.3. Há problemas de cobertura do SIM em determinadas áreas geográficas, principalmente no Norte e Nordeste; há tendência que os dados não registrados sejam de pessoas de baixa instrução, o que aumentaria a proporção dos mesmos.4. A distribuição da população segundo a escolaridade foi efetuada aplicando-se a distribuição encontrada nas PNAD sobre a Base demográfica do Ministério da Saúde.5. Óbitos sem assistência médica ou com causa mal definida podem interferir no indicador.6. Gráficos feitos pelos totais de cada estado/região por conta da falta de dados em algumas faixas de escolaridade.
Data de elaboração	31/08/2017 CEPI-DSS/ ENSP/FIOCRUZ
Como Citar	Ind020213RNE - Taxa de mortalidade específica por infecções respiratórias agudas na população de 60 anos e mais, por ano, segundo Brasil, Região Nordeste, estados da região Nordeste e escolaridade [Internet]. Rio de Janeiro: Portal Determinantes Sociais da Saúde. Observatório sobre Iniquidades em Saúde. CEPI-DSS/ENSP/FIOCRUZ; 2017 Ago 31. Disponível em: https://dssbr.ensp.fiocruz.br/wp-content/uploads/2021/08/Ind020213RM-20170831.pdf

Situação de saúde

Indicadores de mortalidade por causas

Ind020213RNE - Taxa de mortalidade específica por infecções respiratórias agudas na população de 60 anos e mais, por ano, segundo Brasil, Região Nordeste, estados da região Nordeste e escolaridade

Período:2001-2009;2011-2014

Escolaridade	2001	2002	2003	2004	2005	2006	2007	2008	2009	2011	2012	2013	2014
Brasil													
0 a 3 anos	84,3	95,0	99,4	108,6	102,5	122,7	131,0	131,8	146,9	206,1	214,8	235,1	239,2
4 a 7 anos	59,2	66,2	73,8	83,3	76,7	92,5	98,6	102,5	116,3	106,0	96,6	110,4	113,5
8 a 11 anos	50,6	57,3	58,8	64,8	66,6	74,1	77,4	66,8	78,2	82,4	82,7	88,7	91,7
12 anos e mais	81,3	85,6	86,5	103,2	93,2	98,3	95,0	86,5	95,0	82,7	70,4	67,6	70,3
Total	74,5	83,1	87,5	96,7	90,9	106,8	112,5	111,0	124,2	148,4	146,1	159,2	161,2
Nordeste													
0 a 3 anos	29,9	36,2	37,8	43,7	48,5	60,7	64,8	73,9	88,4	116,7	122,0	143,7	141,5
4 a 7 anos	17,2	23,7	27,4	32,9	33,8	45,0	52,1	60,7	75,8	80,2	67,6	78,8	82,1
8 a 11 anos	16,3	17,7	18,6	21,5	27,1	29,2	35,5	38,3	44,5	55,9	57,7	68,9	66,3
12 anos e mais	34,6	30,2	36,5	46,1	40,1	53,2	63,8	60,9	64,9	62,2	49,1	49,6	49,3
Total	27,3	33,0	34,9	40,4	44,3	55,2	60,1	67,4	80,4	100,6	100,0	116,8	115,5
Maranhão													
0 a 3 anos	17,4	15,9	23,6	28,1	34,2	34,2	40,2	44,2	52,6	66,0	73,9	99,6	100,8
4 a 7 anos	24,1	43,8	46,9	50,3	73,1	40,8	62,3	58,4	64,2	101,8	79,0	117,0	84,7
8 a 11 anos	#DIV/0!	#DIV/0!	#DIV/0!	#DIV/0!	#DIV/0!	#DIV/0!	#DIV/0!	#DIV/0!	#DIV/0!	52,1	93,6	108,0	77,2
12 anos e mais	#VALOR!	#VALOR!	#VALOR!	#VALOR!	#VALOR!	#VALOR!	#VALOR!	#VALOR!	#VALOR!	#VALOR!	62,5	#VALOR!	38,7
Total	18,6	19,9	28,2	32,6	41,3	37,9	44,5	45,5	55,3	67,9	73,6	102,4	92,8
Piauí													
0 a 3 anos	41,7	57,7	34,5	48,8	57,8	73,6	79,0	89,9	101,3	111,3	123,6	156,2	179,0
4 a 7 anos	43,0	47,3	51,2	52,3	26,4	53,6	49,4	42,6	122,0	67,9	80,8	99,3	127,7
8 a 11 anos	#DIV/0!	#DIV/0!	#DIV/0!	#DIV/0!	#DIV/0!	#DIV/0!	#DIV/0!	#DIV/0!	57,5	#DIV/0!	168,2	#DIV/0!	#DIV/0!
12 anos e mais	#VALOR!	#VALOR!	#VALOR!	#VALOR!	#VALOR!	#VALOR!	#VALOR!	#VALOR!	#VALOR!	#VALOR!	72,3	62,3	40,8
Total	38,9	53,5	36,3	46,7	49,5	65,2	70,7	74,2	95,4	105,2	114,3	140,1	160,8
Ceará													
0 a 3 anos	45,2	51,8	62,1	62,7	67,4	111,8	105,6	124,8	154,2	165,5	174,8	227,9	242,5
4 a 7 anos	12,0	23,2	29,0	27,4	44,2	62,8	65,7	76,7	104,3	129,7	123,0	131,5	147,4
8 a 11 anos	20,7	19,3	22,5	21,2	35,7	34,8	28,8	53,1	55,8	58,2	69,6	104,3	96,1
12 anos e mais	26,7	39,2	23,8	48,3	38,4	76,4	40,9	46,6	57,1	108,8	77,5	83,7	93,4
Total	37,8	44,5	53,2	53,6	60,8	96,4	89,1	105,7	130,2	143,1	145,8	185,4	196,1

Rio Grande do Norte

Situação de saúde

Indicadores de mortalidade por causas

Ind020213RNE - Taxa de mortalidade específica por infecções respiratórias agudas na população de 60 anos e mais, por ano, segundo Brasil, Região Nordeste, estados da região Nordeste e escolaridade

Período:2001-2009;2011-2014

Escolaridade	2001	2002	2003	2004	2005	2006	2007	2008	2009	2011	2012	2013	2014
0 a 3 anos	56,6	88,3	72,0	89,0	106,3	110,1	129,4	136,9	159,9	177,8	219,5	207,9	223,1
4 a 7 anos	22,1	41,1	50,6	77,5	45,3	89,9	91,9	100,1	119,1	75,8	67,7	106,2	85,9
8 a 11 anos	#DIV/0!	#DIV/0!	#DIV/0!	97,7	71,8	#DIV/0!	#DIV/0!	74,1	88,6	85,3	58,3	87,4	82,8
12 anos e mais	#VALOR!	#VALOR!	#VALOR!	#VALOR!	#VALOR!	#VALOR!	#VALOR!	#VALOR!	#VALOR!	53,0	51,7	49,9	#VALOR!
Total	51,0	77,1	66,8	86,9	92,2	103,4	117,0	122,7	141,8	139,7	150,8	162,2	167,7
Paraíba													
0 a 3 anos	26,3	32,2	36,8	44,5	49,5	63,4	53,6	67,1	89,5	86,7	112,6	117,2	105,5
4 a 7 anos	2,1	8,6	7,7	17,2	20,5	26,5	49,1	47,5	60,9	44,1	53,8	34,0	66,4
8 a 11 anos	#DIV/0!	#DIV/0!	23,4	53,1	56,9	54,6	51,2	48,1	41,0	50,1	41,1	46,4	55,9
12 anos e mais	#VALOR!	#VALOR!	#VALOR!	#VALOR!	#VALOR!	38,8	#VALOR!	32,2	#VALOR!	42,4	39,3	33,7	37,4
Total	22,2	26,3	29,7	38,8	42,8	53,0	52,9	61,1	77,6	72,8	87,1	86,9	86,7
Pernambuco													
0 a 3 anos	36,8	43,0	47,0	55,6	58,2	60,3	73,5	75,4	80,5	174,6	172,5	182,4	170,2
4 a 7 anos	24,7	16,4	17,7	29,9	39,1	31,1	39,7	57,3	58,2	69,8	64,1	73,3	62,6
8 a 11 anos	12,2	12,1	17,5	16,0	12,9	13,5	25,2	27,9	21,0	49,2	43,3	56,2	47,5
12 anos e mais	26,9	20,1	6,5	2,5	18,4	13,0	48,7	50,1	38,0	46,3	39,3	39,3	31,9
Total	32,4	34,7	37,8	44,7	48,0	47,2	59,9	63,4	64,7	126,1	119,7	128,0	114,8
Alagoas													
0 a 3 anos	16,9	26,8	31,5	20,7	28,4	20,7	31,9	63,9	77,1	103,7	76,8	91,4	80,0
4 a 7 anos	9,9	19,0	13,9	12,1	7,3	7,5	29,7	74,4	138,6	105,8	40,2	46,1	61,4
8 a 11 anos	#DIV/0!	#DIV/0!	#DIV/0!	#DIV/0!	#VALOR!	#DIV/0!	37,9	#DIV/0!	#DIV/0!	109,8	#DIV/0!	88,1	38,4
12 anos e mais	#VALOR!	#VALOR!	#VALOR!	#VALOR!	#VALOR!	#VALOR!	#VALOR!	#VALOR!	#VALOR!	#VALOR!	20,1	29,2	#VALOR!
Total	16,6	25,9	26,9	18,4	23,8	18,3	30,7	64,3	83,5	100,6	63,3	76,6	71,7
Sergipe													
0 a 3 anos	10,7	12,7	18,1	35,0	46,6	46,2	70,5	71,9	121,1	147,9	135,9	187,6	162,3
4 a 7 anos	9,4	5,3	34,2	15,4	37,1	58,7	68,4	90,0	98,0	186,9	117,1	136,1	136,2
8 a 11 anos	#DIV/0!	#DIV/0!	#VALOR!	16,0	48,7	37,0	50,7	43,8	59,2	87,4	284,1	105,5	125,8
12 anos e mais	#VALOR!	#VALOR!	#VALOR!	#VALOR!	#VALOR!	#VALOR!	#VALOR!	#VALOR!	#VALOR!	28,1	66,4	98,3	69,2
Total	11,1	11,1	19,8	26,4	41,9	44,5	68,0	68,3	106,1	137,6	132,7	159,8	149,1
Bahia													
0 a 3 anos	19,7	22,5	22,6	27,8	27,0	36,6	39,8	41,4	51,7	72,4	73,8	85,7	76,9
4 a 7 anos	14,2	22,9	24,8	29,8	21,7	46,1	43,0	43,8	50,8	49,6	33,8	39,7	43,4

Situação de saúde

Indicadores de mortalidade por causas

Ind020213RNE - Taxa de mortalidade específica por infecções respiratórias agudas na população de 60 anos e mais, por ano, segundo Brasil, Região Nordeste, estados da região Nordeste e escolaridade

Período:2001-2009;2011-2014

Escolaridade	2001	2002	2003	2004	2005	2006	2007	2008	2009	2011	2012	2013	2014
8 a 11 anos	14,9	19,6	15,3	19,1	22,7	33,7	37,3	38,4	41,7	42,4	46,2	41,3	50,9
12 anos e mais	50,8	20,5	39,6	64,3	31,3	68,2	96,1	88,5	86,8	52,7	37,1	32,7	42,1
Total	19,2	22,3	22,9	28,0	26,0	38,7	41,9	43,0	51,8	63,8	61,3	68,2	66,0

Fonte:

Ministério da Saúde - Sistema de Informações sobre Mortalidade (SIM)

Notas:

1. Como infecções respiratórias agudas, foram considerados os códigos J00 a J22 do capítulo X – Doenças do aparelho respiratório da CID-10.
2. O grande número de casos sem informações sobre escolaridade limita as análises do indicador. Estes casos foram distribuídos proporcionalmente
3. Há problemas de cobertura do SIM em determinadas áreas geográficas, principalmente no Norte e Nordeste; há tendência que os dados não
4. A distribuição da população segundo a escolaridade foi efetuada aplicando-se a distribuição encontrada nas PNAD sobre a Base demográfica do
5. Óbitos sem assistência médica ou com causa mal definida podem interferir no indicador.

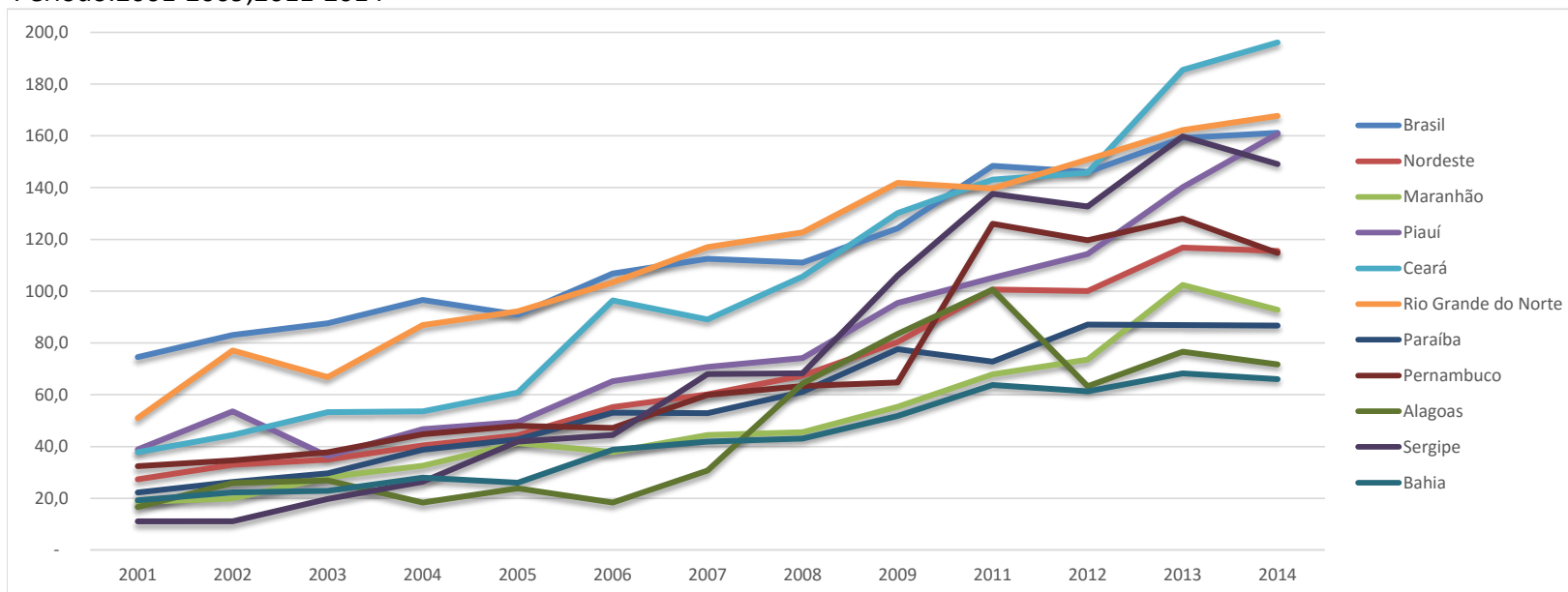
Data de elaboração: 31/08/2017
CEPI-DSS/ ENSP/FIOCRUZ

Situação de saúde

Indicadores de mortalidade por causas

Ind020213RNE - Taxa de mortalidade específica por infecções respiratórias agudas na população de 60 anos e mais, por ano, segundo Brasil, Região Nordeste, estados da região Nordeste e escolaridade

Período:2001-2009;2011-2014



Fonte:

Ministério da Saúde - Sistema de Informações sobre Mortalidade (SIM)

Base demográfica do Ministério da Saúde

Notas:

1. Como infecções respiratórias agudas, foram considerados os códigos J00 a J22 do capítulo X – Doenças do aparelho respiratório da CID-10.
2. O grande número de casos sem informações sobre escolaridade limita as análises do indicador. Estes casos foram distribuídos proporcionalmente pelas demais faixas de escolaridade.
3. Há problemas de cobertura do SIM em determinadas áreas geográficas, principalmente no Norte e Nordeste; há tendência que os dados não registrados sejam de pessoas de baixa instrução, o que aumentaria a proporção dos mesmos.
4. A distribuição da população segundo a escolaridade foi efetuada aplicando-se a distribuição encontrada nas PNAD sobre a Base demográfica do Ministério da Saúde.
5. Óbitos sem assistência médica ou com causa mal definida podem interferir no indicador.

Data de elaboração: 31/08/2017

Situação de saúde

Indicadores de mortalidade por causas

Ind020213RNE - Taxa de mortalidade específica por infecções respiratórias agudas na população de 60 anos e mais, por ano, segundo Brasil, Região Nordeste, estados da região Nordeste e escolaridade

Período:2001-2009;2011-2014

CEPI-DSS/ ENSP/FIOCRUZ