



Portal Determinantes Sociais da Saúde
Observatório sobre Iniquidades em Saúde
CEPI-DSS/ ENSP/ FIOCRUZ

Atenção à Saúde

Indicadores de recursos

Ind030109RNE - Número de equipamentos de imagem por 100.000 habitantes, por ano, segundo estados da Região Nordeste e categoria do equipamento

Indicador	Número de equipamentos de imagem por 100.000 habitantes
Descrição	Número de equipamentos de imagem em uso, por cem mil habitantes, de categorias selecionadas, por cem mil habitantes.
Fonte	Ministério da Saúde - Cadastro Nacional de Estabelecimentos de Saúde (CNES) Base demográfica do Ministério da Saúde
Método de Cálculo	Média anual do número mensal de equipamentos de imagem da categoria específica / População total residente * 100.000
Categorização	Estados da Região Nordeste, Categoria do equipamento
Periodicidade	Mensal, Anual
Períodos disponíveis	2006-2012
Notas	<ol style="list-style-type: none">1. Há possibilidade de dupla contagem, principalmente em relação a mamógrafos, que podem ser registrados simultaneamente como simples e como com estereotaxia.2. Há possibilidade de imprecisões, como contagem de equipamentos fora de uso.3. Embora mamografias geralmente sejam realizadas apenas em mulheres e a partir de determinada idade, o denominador utilizado no parâmetro da portaria GM nº 1.101 é a população total.4. Para 2006, foi considerada a situação em dezembro/2006. Para os demais anos, foi considerada a média mensal dos equipamentos em uso.
Data de elaboração	26/07/2017 CEPI-DSS/ ENSP/ FIOCRUZ
Como Citar	Ind030109RNE - Número de equipamentos de imagem por 100.000 habitantes, por ano, segundo estados da Região Nordeste e categoria do equipamento [Internet]. Rio de Janeiro: Portal Determinantes Sociais da Saúde. Observatório sobre Iniquidades em Saúde. CEPI-DSS/ENSP/FIOCRUZ; 2017 Jul 26. Disponível em: dss.br.ensp.fiocruz.br/wp-content/uploads/2021/08/Ind0130109RNE-20170726.pdf

Atenção à Saúde

Indicadores de recursos

Ind030109RNE - Número de equipamentos de imagem por 100.000 habitantes, por ano, segundo estados da Região Nordeste e categoria do equipamento

Período:2006-2012

Região/Equipamento	2006	2007	2008	2009	2010	2011	2012
Mamógrafo							
Brasil	1,7	1,7	1,8	1,9	2,1	2,2	2,2
Região Nordeste	1,0	1,1	1,1	1,2	1,4	1,5	1,5
Maranhão	0,6	0,7	0,8	0,9	0,9	1,0	1,1
Piauí	1,2	1,2	1,3	1,4	1,5	1,7	1,6
Ceará	0,7	0,7	0,9	1,1	1,2	1,3	1,3
Rio Grande do Norte	1,1	1,1	1,1	1,2	1,3	1,4	1,4
Paraíba	1,1	1,2	1,2	1,3	1,5	1,6	1,7
Pernambuco	1,0	1,0	1,1	1,2	1,3	1,4	1,5
Alagoas	1,0	1,0	1,1	1,3	1,3	1,4	1,6
Sergipe	1,1	1,2	1,4	1,4	1,5	1,7	1,7
Bahia	1,3	1,4	1,4	1,5	1,7	1,8	1,8
Ressonância Magnética							
Brasil	0,3	0,3	0,4	0,5	0,6	0,6	0,7
Região Nordeste	0,1	0,1	0,2	0,2	0,3	0,3	0,4
Maranhão	0,1	0,1	0,1	0,1	0,1	0,1	0,2
Piauí	0,1	0,1	0,1	0,1	0,2	0,2	0,3
Ceará	0,1	0,1	0,1	0,2	0,2	0,2	0,2
Rio Grande do Norte	0,1	0,1	0,1	0,2	0,2	0,2	0,3
Paraíba	0,1	0,1	0,2	0,4	0,3	0,4	0,5
Pernambuco	0,2	0,2	0,2	0,3	0,3	0,4	0,5
Alagoas	0,0	0,1	0,1	0,1	0,1	0,1	0,2
Sergipe	0,2	0,2	0,3	0,3	0,3	0,3	0,3
Bahia	0,2	0,2	0,2	0,2	0,4	0,4	0,6
Tomógrafo							

Atenção à Saúde

Indicadores de recursos

Ind030109RNE - Número de equipamentos de imagem por 100.000 habitantes, por ano, segundo estados da Região Nordeste e categoria do equipamento

Período:2006-2012

Região/Equipamento	2006	2007	2008	2009	2010	2011	2012
Brasil	1,1	1,1	1,2	1,3	1,4	1,5	1,6
Região Nordeste	0,7	0,7	0,7	0,8	0,9	0,9	1,0
Maranhão	0,5	0,5	0,5	0,6	0,6	0,7	0,8
Piauí	0,6	0,7	0,9	1,0	1,1	1,2	1,4
Ceará	0,6	0,6	0,7	0,8	0,9	0,9	1,1
Rio Grande do Norte	0,7	0,7	0,7	0,8	0,8	1,0	1,0
Paraíba	0,7	0,7	0,7	0,9	1,0	1,1	1,2
Pernambuco	0,6	0,6	0,6	0,7	0,8	0,8	0,9
Alagoas	0,5	0,5	0,5	0,6	0,7	0,8	0,8
Sergipe	0,5	0,4	0,6	0,6	0,6	0,8	0,9
Bahia	0,8	0,8	0,9	0,9	1,1	0,9	0,9
Ultrassom							
Brasil	9,3	9,8	10,5	11,6	12,7	13,5	14,1
Região Nordeste	8,0	8,2	8,8	9,6	10,5	11,2	11,7
Maranhão	6,1	6,1	6,4	6,6	7,1	7,3	7,5
Piauí	7,3	7,7	8,3	8,7	9,1	9,3	9,7
Ceará	7,8	8,1	8,8	9,5	10,2	11,0	11,6
Rio Grande do Norte	8,6	8,8	9,6	10,6	11,2	11,9	12,1
Paraíba	7,3	7,4	7,6	8,6	10,1	10,9	11,7
Pernambuco	7,3	7,8	8,6	9,4	10,1	10,8	11,5
Alagoas	5,8	6,2	6,4	7,3	8,2	8,8	9,0
Sergipe	10,1	10,2	10,8	11,7	12,4	12,6	13,1
Bahia	9,5	9,8	10,3	11,4	13,0	14,1	14,7

Fonte:

Ministério da Saúde - Cadastro Nacional de Estabelecimentos de Saúde (CNES)

Atenção à Saúde

Indicadores de recursos

Ind030109RNE - Número de equipamentos de imagem por 100.000 habitantes, por ano, segundo estados da Região Nordeste e categoria do equipamento

Período:2006-2012

Região/Equipamento	2006	2007	2008	2009	2010	2011	2012
--------------------	------	------	------	------	------	------	------

Notas:

1. Há possibilidade de dupla contagem, principalmente em relação a mamógrafos, que podem ser registrados simultaneamente como simples e como com estereotaxia.
2. Há possibilidade de imprecisões, como contagem de equipamentos fora de uso.
3. Embora mamografias geralmente sejam realizadas apenas em mulheres e a partir de determinada idade, o denominador utilizado no parâmetro da portaria GM nº 1.101 é a população total.

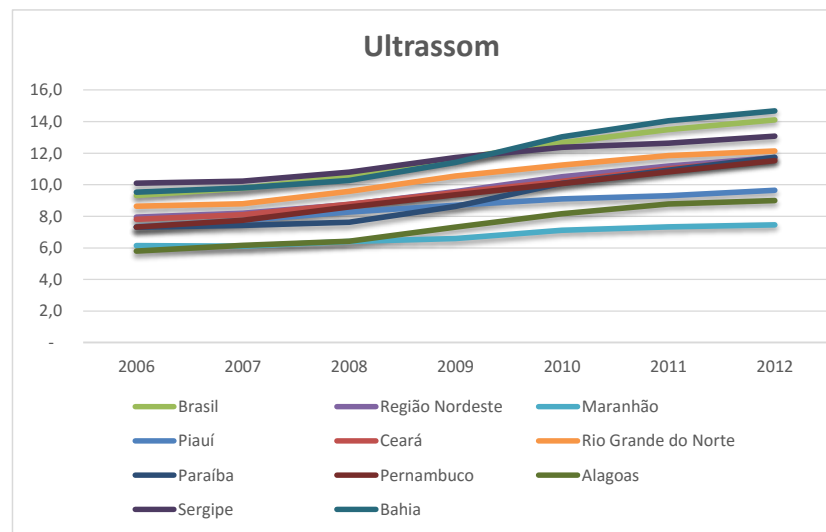
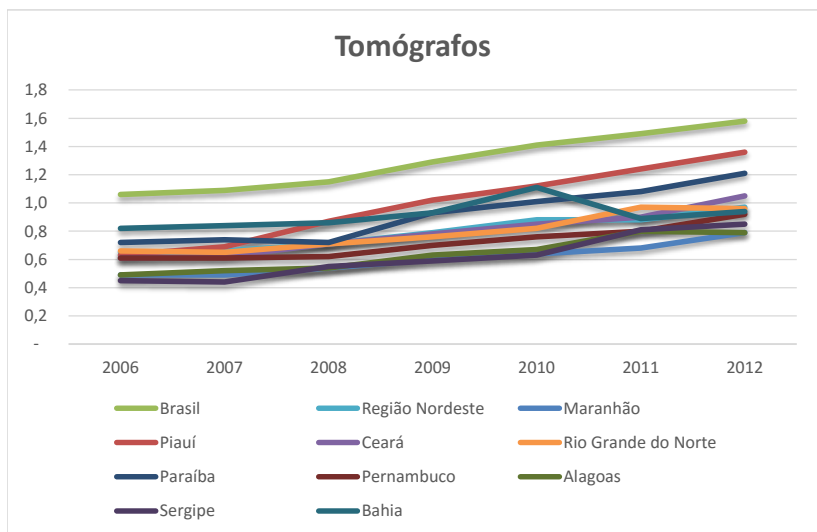
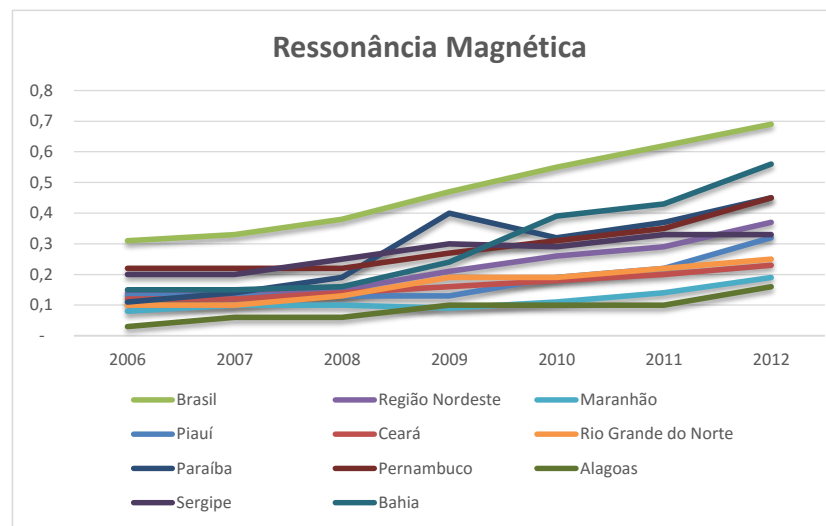
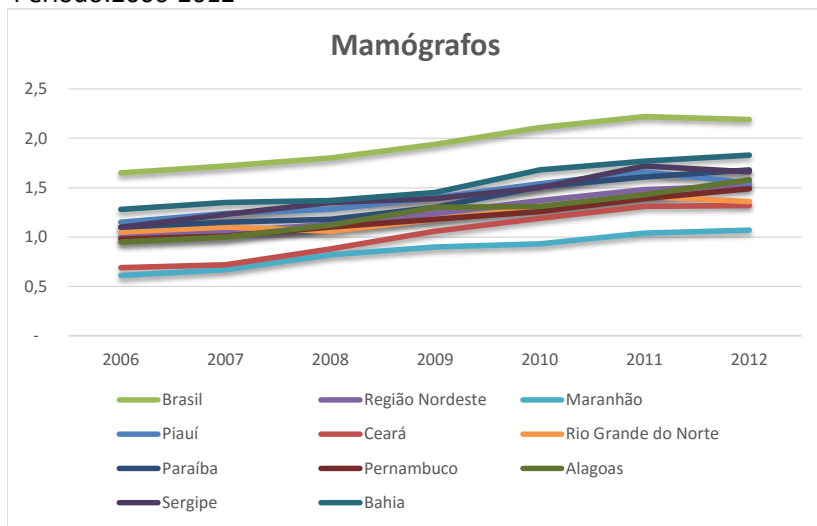
Data de elaboração: 26/07/2017
CEPI-DSS/ ENSP/FIOCRUZ

Atenção à Saúde

Indicadores de recursos

Ind030109RNE - Número de equipamentos de imagem por 100.000 habitantes, por ano, segundo estados da Região Nordeste e categoria do equipamento

Período:2006-2012



Fonte:

Atenção à Saúde

Indicadores de recursos

Ind030109RNE - Número de equipamentos de imagem por 100.000 habitantes, por ano, segundo estados da Região Nordeste e categoria do equipamento

Período:2006-2012

Ministério da Saúde - Cadastro Nacional de Estabelecimentos de Saúde (CNES)

Base demográfica do Ministério da Saúde

Notas:

1. Há possibilidade de dupla contagem, principalmente em relação a mamógrafos, que podem ser registrados simultaneamente como simples e como com
2. Há possibilidade de imprecisões, como contagem de equipamentos fora de uso.

Data de elaboração: 26/07/2017

CEPI-DSS/ ENSP/FIOCRUZ