



Portal Determinantes Sociais da Saúde  
Observatório sobre Iniquidades em Saúde  
CEPI-DSS/ENSP/FIOCRUZ

## Atenção à Saúde

### Indicadores de atenção preventiva

#### **Ind030201RNE - Distribuição de mulheres de 25 anos e mais segundo tempo de realização do último exame preventivo de colo de útero, por ano, segundo Brasil, Região Nordeste, estados da região Nordeste e escolaridade**

Indicador	Distribuição de mulheres de 25 anos e mais segundo tempo de realização do último exame preventivo de colo de útero
Descrição	Distribuição percentual da população feminina de 25 anos e mais de idade, segundo tempo referido desde a realização do último exame preventivo para câncer do colo do útero, em determinado espaço geográfico.
Fonte	Pesquisa Nacional por Amostra de Domicílios (PNAD) - Suplemento Saúde
Método de Cálculo	Número de mulheres de 25 anos e mais por tempo referido desde a realização do último exame preventivo do câncer do colo do útero / População feminina de 25 anos e mais residente * 100
Categorização	Brasil, Região Nordeste, estados da região Nordeste, escolaridade e tempo de realização do último exame preventivo de colo de útero
Periodicidade	Eventual
Períodos disponíveis	2003, 2008
Notas	<ol style="list-style-type: none"><li>1. As proporções são calculadas desconsiderando os casos sem declaração e os não aplicáveis.</li><li>2. Informações da PNAD não disponíveis, até o ano de 2003, para as áreas rurais de RO, AC, AM, RR, PA e AP.</li><li>3. As categorias coletadas de tempo de realização do último exame em 2008 e 2003 são diferentes; foram aqui agrupadas para permitir a análise da série histórica.</li></ol>
Data de elaboração	26/07/2017 CEPI-DSS/ ENSP/FIOCRUZ
Como Citar	Ind030201RNE - Distribuição de mulheres de 25 anos e mais segundo tempo de realização do último exame preventivo de colo de útero, por ano, segundo Brasil, Região Nordeste, estados da região Nordeste e escolaridade [Internet]. Rio de Janeiro: Portal Determinantes Sociais da Saúde. Observatório sobre Iniquidades em Saúde. CEPI-DSS/ENSP/FIOCRUZ; 2017 Jul 26. Disponível em: <a href="https://dssbr.ensp.fiocruz.br/wp-content/uploads/2021/08/Ind030201RNE-20170726.pdf">dssbr.ensp.fiocruz.br/wp-content/uploads/2021/08/Ind030201RNE-20170726.pdf</a>

Atenção à Saúde

Indicadores de atenção preventiva

**Ind030201RNE - Distribuição de mulheres de 25 anos e mais segundo tempo de realização do último exame preventivo de colo de útero, por ano, segundo Brasil, Região Nordeste, estados da região Nordeste e escolaridade**

Período:2003, 2008

Região/Escolaridade	2003		2008	
	%Menos de 3 anos	%Nunca fez	%Menos de 3 anos	%Nunca fez
<b>Brasil</b>				
Sem instrução e menos de 1 ano	42,2	44,2	42,7	35,0
1 a 3 anos	59,0	27,3	56,7	20,3
4 a 7 anos	69,4	18,5	66,4	14,3
8 a 10 anos	78,3	13,0	73,3	11,3
11 a 14 anos	81,3	12,0	78,5	10,3
15 anos ou mais	87,7	6,9	85,0	6,5
Total	68,7	20,9	68,1	15,5
<b>Nordeste</b>				
Sem instrução e menos de 1 ano	38,3	50,5	39,9	39,9
1 a 3 anos	56,8	31,9	56,5	23,1
4 a 7 anos	66,5	23,2	64,0	18,4
8 a 10 anos	74,7	18,4	70,5	15,1
11 a 14 anos	79,0	15,5	75,5	14,1
15 anos ou mais	85,3	9,8	82,1	9,2
Total	60,9	29,9	62,2	21,9
<b>Maranhão</b>				
Sem instrução e menos de 1 ano	33,2	58,5	39,6	39,4
1 a 3 anos	54,7	39,3	59,1	21,1
4 a 7 anos	58,7	33,8	61,0	21,0
8 a 10 anos	68,4	26,6	64,1	17,9
11 a 14 anos	76,8	19,4	75,2	14,4
15 anos ou mais	91,2	*	74,4	*
Total	55,3	38,3	60,4	23,0
<b>Piauí</b>				
Sem instrução e menos de 1 ano	48,7	39,1	50,5	31,3
1 a 3 anos	68,7	21,4	60,0	17,3
4 a 7 anos	77,0	16,4	65,4	16,8

Atenção à Saúde

Indicadores de atenção preventiva

**Ind030201RNE - Distribuição de mulheres de 25 anos e mais segundo tempo de realização do último exame preventivo de colo de útero, por ano, segundo Brasil, Região Nordeste, estados da região Nordeste e escolaridade**

Período:2003, 2008

Região/Escolaridade	2003		2008	
	%Menos de 3 anos	%Nunca fez	%Menos de 3 anos	%Nunca fez
8 a 10 anos	81,5	*	74,2	*
11 a 14 anos	85,7	*	77,5	10,2
15 anos ou mais	80,7	*	89,1	*
Total	68,1	23,3	66,0	17,8
Ceará				
Sem instrução e menos de 1 ano	38,4	49,1	35,1	42,4
1 a 3 anos	53,8	33,2	50,3	28,1
4 a 7 anos	67,9	21,7	61,6	18,3
8 a 10 anos	76,3	16,3	69,3	13,8
11 a 14 anos	80,1	14,1	75,6	12,2
15 anos ou mais	89	*	86,4	*
Total	61,5	28,5	60,1	22,1
Rio Grande do Norte				
Sem instrução e menos de 1 ano	44,2	44	43	32,8
1 a 3 anos	58,3	29,6	55,4	23,1
4 a 7 anos	69,3	17	62,1	17,4
8 a 10 anos	77,1	*	74,1	13,8
11 a 14 anos	82,5	13,7	76,7	12,5
15 anos ou mais	93,5	*	80,3	*
Total	66,6	23,4	63,9	18,8
Paraíba				
Sem instrução e menos de 1 ano	31,2	60,4	31	51,5
1 a 3 anos	47,1	42,5	51,5	28,8
4 a 7 anos	57,2	31,8	54,9	30
8 a 10 anos	65,2	27,6	66	21
11 a 14 anos	71,8	22,1	63,8	23,7
15 anos ou mais	82,1	*	69,7	16,8
Total	52,6	38,6	52,7	31,8

Atenção à Saúde

Indicadores de atenção preventiva

**Ind030201RNE - Distribuição de mulheres de 25 anos e mais segundo tempo de realização do último exame preventivo de colo de útero, por ano, segundo Brasil, Região Nordeste, estados da região Nordeste e escolaridade**

Período:2003, 2008

Região/Escolaridade	2003		2008	
	%Menos de 3 anos	%Nunca fez	%Menos de 3 anos	%Nunca fez
<b>Pernambuco</b>				
Sem instrução e menos de 1 ano	45,4	43,4	42,6	38
1 a 3 anos	62,1	26,2	56,2	23,1
4 a 7 anos	71,6	19,4	66,8	16,9
8 a 10 anos	76,7	16,3	71,9	13,8
11 a 14 anos	78,1	16,6	72,5	17,8
15 anos ou mais	81,9	12	81,2	10,6
Total	66,2	24,9	63,6	21,3
<b>Alagoas</b>				
Sem instrução e menos de 1 ano	23,1	65,2	26,3	52,4
1 a 3 anos	38,4	46,5	38,1	41,9
4 a 7 anos	45,7	38,6	49,8	31,2
8 a 10 anos	63,2	31,6	47,2	36
11 a 14 anos	59	30,2	54,3	34,6
15 anos ou mais	79,7	*	73,3	*
Total	41,8	45,9	43,3	38,9
<b>Sergipe</b>				
Sem instrução e menos de 1 ano	37,8	44,4	42,2	33,5
1 a 3 anos	53,1	31,8	58,4	18,9
4 a 7 anos	61,5	24,8	62,3	13,3
8 a 10 anos	68,9	22	75,6	*
11 a 14 anos	70,2	22,8	74,2	12,5
15 anos ou mais	77,8	*	79,5	*
Total	58,7	28,9	64,1	17,2
<b>Bahia</b>				
Sem instrução e menos de 1 ano	38,8	49,9	43,9	37,1
1 a 3 anos	59,6	29	63,6	17,5
4 a 7 anos	70,1	19,9	70,8	13,7

## Atenção à Saúde

### Indicadores de atenção preventiva

#### Ind030201RNE - Distribuição de mulheres de 25 anos e mais segundo tempo de realização do último exame preventivo de colo de útero, por ano, segundo Brasil, Região Nordeste, estados da região Nordeste e escolaridade

Período:2003, 2008

Região/Escolaridade	2003		2008	
	%Menos de 3 anos	%Nunca fez	%Menos de 3 anos	%Nunca fez
8 a 10 anos	78,9	14,2	76,2	11
11 a 14 anos	83,6	11,3	81,8	9,4
15 anos ou mais	87,5	*	89,3	*
Total	63,1	27,7	68,1	17,7

Fonte:

Pesquisa Nacional por Amostra de Domicílios (PNAD) - Suplemento Saúde

Notas:

1. As proporções são calculadas desconsiderando os casos sem declaração e os não aplicáveis.
2. Informações da PNAD não disponíveis, até o ano de 2003, para as áreas rurais de RO, AC, AM, RR, PA e AP.
3. As categorias coletadas de tempo de realização do último exame em 2008 e 2003 são diferentes; foram aqui agrupadas para permitir a análise da série histórica.

Data de elaboração:

26/07/2017

CEPI-DSS/ ENSP/FIOCRUZ

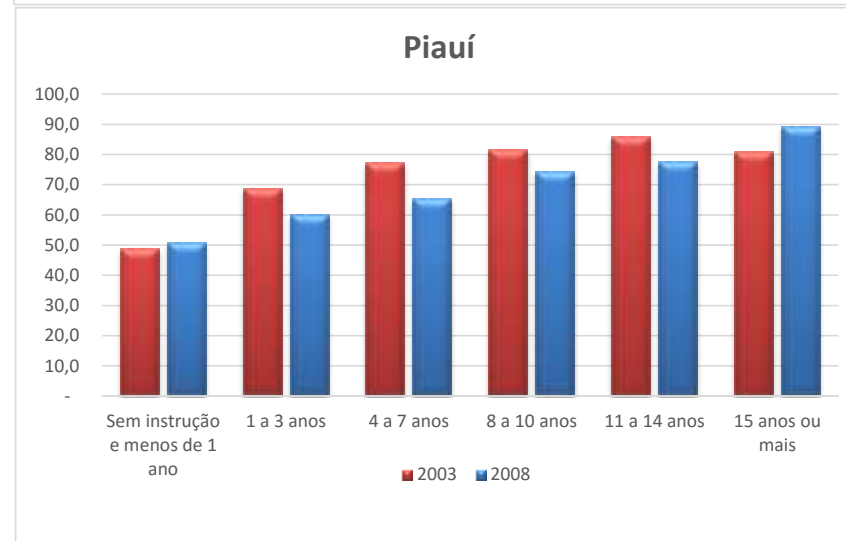
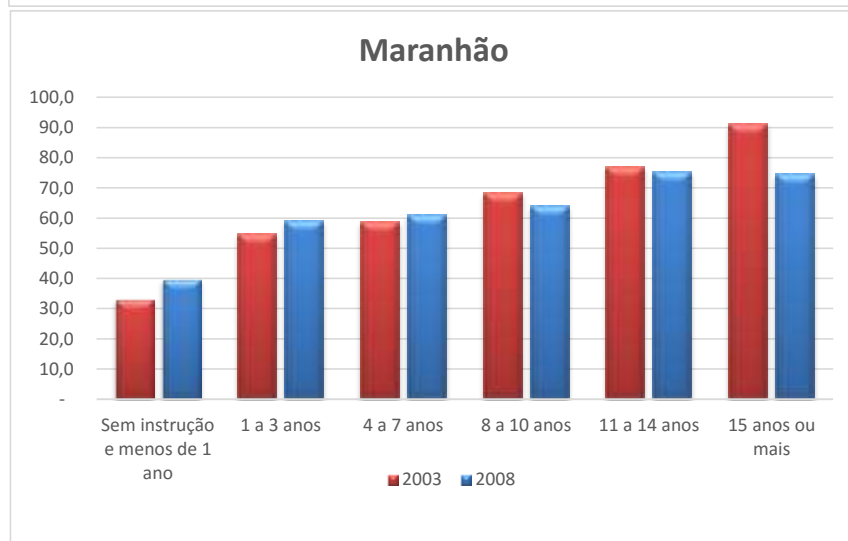
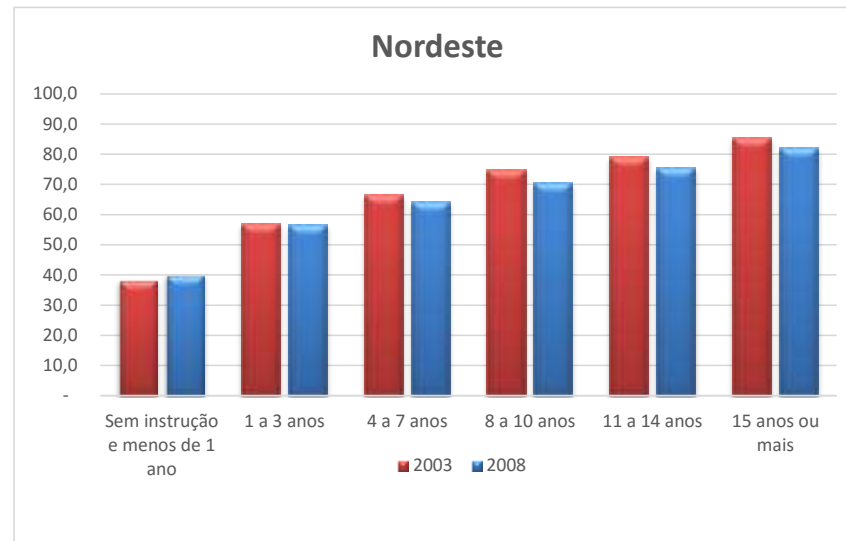
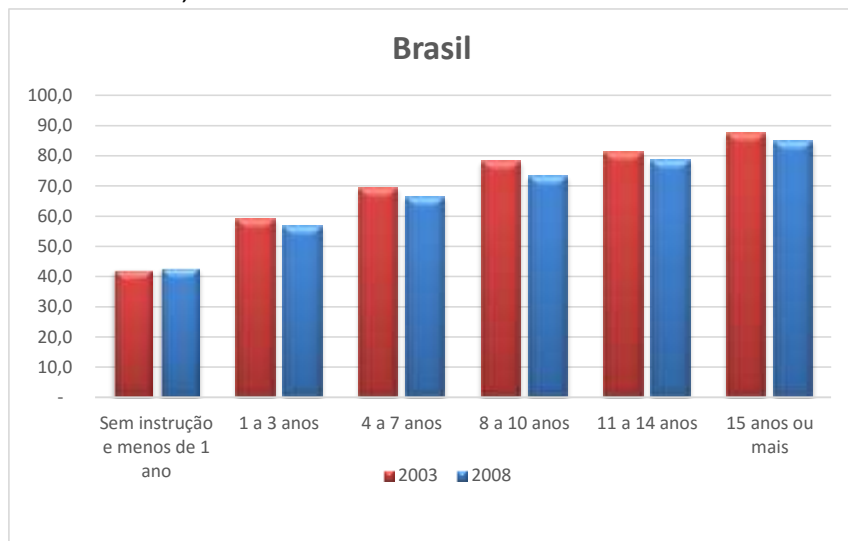
## Atenção à Saúde

### Indicadores de atenção preventiva

**Ind030201RNE - Distribuição de mulheres de 25 anos e mais segundo tempo de realização do último exame preventivo de colo de útero, por ano, segundo Brasil, Região Nordeste, estados da região Nordeste e escolaridade**

**Menos de 3 anos**

Período:2003, 2008



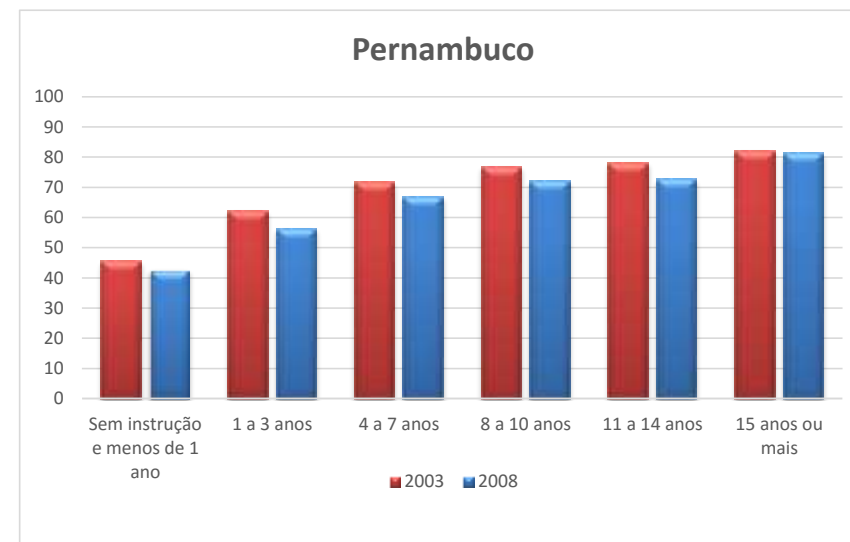
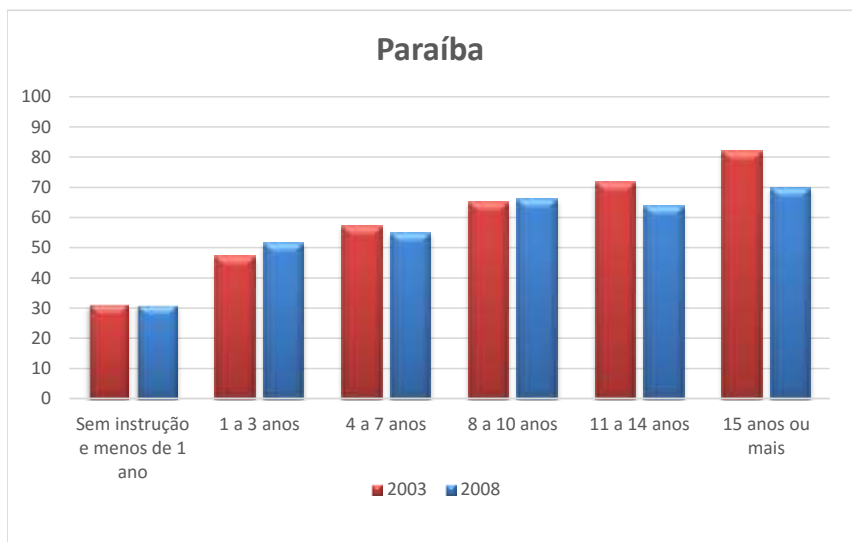
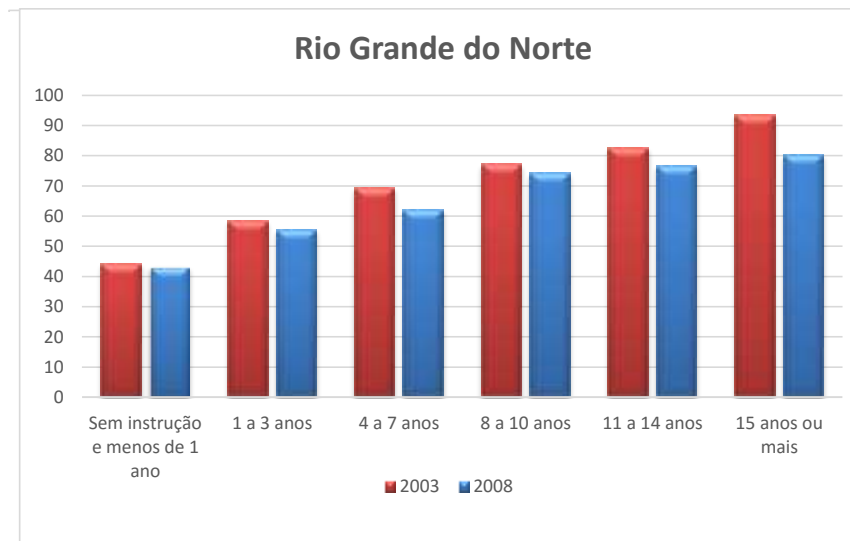
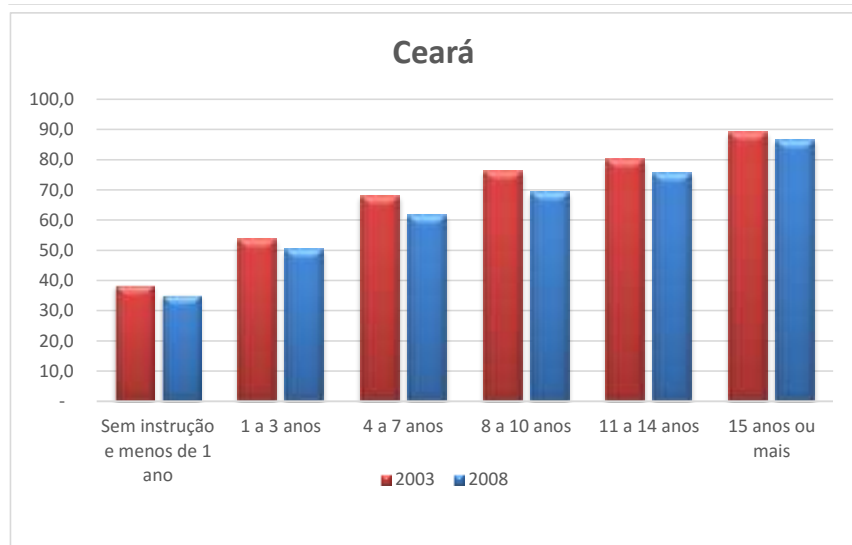
## Atenção à Saúde

### Indicadores de atenção preventiva

**Ind030201RNE - Distribuição de mulheres de 25 anos e mais segundo tempo de realização do último exame preventivo de colo de útero, por ano, segundo Brasil, Região Nordeste, estados da região Nordeste e escolaridade**

**Menos de 3 anos**

Período:2003, 2008



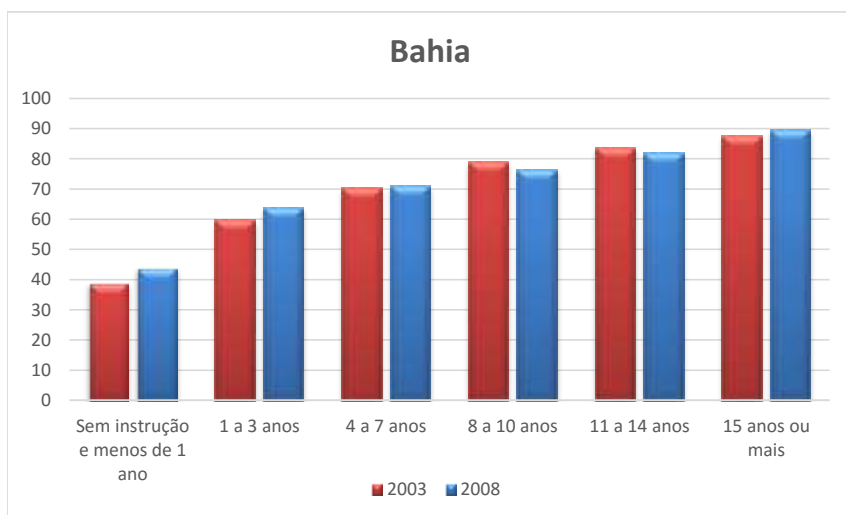
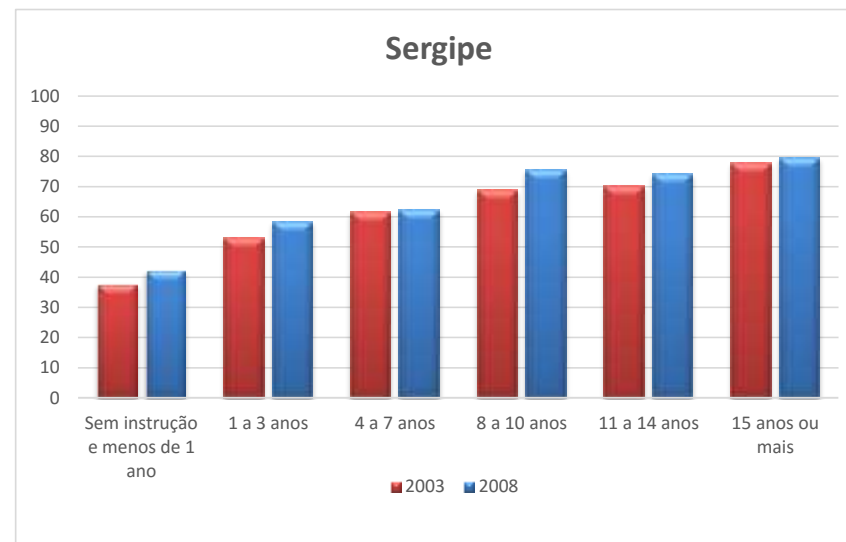
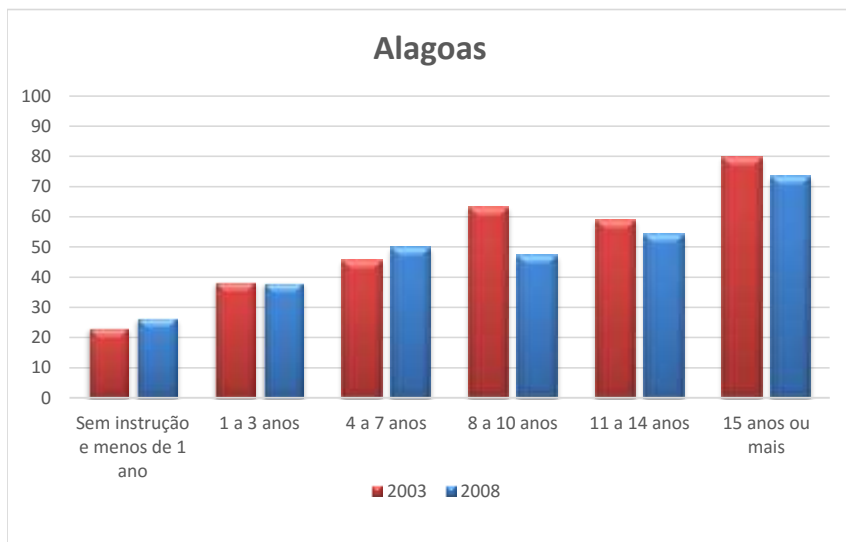
## Atenção à Saúde

### Indicadores de atenção preventiva

**Ind030201RNE - Distribuição de mulheres de 25 anos e mais segundo tempo de realização do último exame preventivo de colo de útero, por ano, segundo Brasil, Região Nordeste, estados da região Nordeste e escolaridade**

**Menos de 3 anos**

Período:2003, 2008





Atenção à Saúde

Indicadores de atenção preventiva

**Ind030201RNE - Distribuição de mulheres de 25 anos e mais segundo tempo de realização do último exame preventivo de colo de útero, por ano, segundo Brasil, Região Nordeste, estados da região Nordeste e escolaridade**

**Menos de 3 anos**

Período:2003, 2008

Fonte:

Pesquisa Nacional por Amostra de Domicílios (PNAD) - Suplemento Saúde

Notas:

1. As proporções são calculadas desconsiderando os casos sem declaração e os não aplicáveis.
2. Informações da PNAD não disponíveis, até o ano de 2003, para as áreas rurais de RO, AC, AM, RR, PA e AP.
3. As categorias coletadas de tempo de realização do último exame em 2008 e 2003 são diferentes; foram aqui agrupadas para permitir a análise da série histórica.

Data de elaboração: 26/07/2017  
CEPI-DSS/ ENSP/FIOCRUZ