



Portal Determinantes Sociais da Saúde
Observatório sobre Iniquidades em Saúde
CEPI-DSS/ ENSP/ FIOCRUZ

Atenção à Saúde

Indicadores de atenção preventiva

Ind030202RNE - Distribuição de mulheres de 50 a 69 anos segundo tempo de realização da última mamografia, por ano, segundo Brasil, Região Nordeste, estados da Região Nordeste e escolaridade

Indicador	Distribuição de mulheres de 50 a 69 anos segundo tempo de realização da última mamografia
Descrição	Distribuição percentual da população feminina de 50 a 69 anos de idade, segundo tempo referido desde a realização da última mamografia, em determinado espaço geográfico.
Fonte	Pesquisa Nacional por Amostra de Domicílios (PNAD) - Suplemento Saúde
Método de Cálculo	Número de mulheres de 50 a 69 anos por tempo referido desde a realização da última mamografia / População feminina de 50 a 69 anos residente * 100
Categorização	Brasil, Região Nordeste, estados da região Nordeste, escolaridade e tempo de realização da última mamografia
Periodicidade	Eventual
Períodos disponíveis	2003, 2008
Notas	<ol style="list-style-type: none">1. As proporções são calculadas desconsiderando os casos sem declaração e os não aplicáveis.2. Informações da PNAD não disponíveis, até o ano de 2003, para as áreas rurais de RO, AC, AM, RR, PA e AP.3. As categorias coletadas de tempo de realização do último exame em 2008 e 2003 são diferentes; foram aqui agrupadas para permitir a análise da série histórica.4. Gráficos feitos pelos totais de cada estado por conta da falta de dados das faixas de escolaridade.
Data de elaboração	26/07/2017 CEPI-DSS/ ENSP/FIOCRUZ

Como Citar

Ind030202RNE - Distribuição de mulheres de 50 a 69 anos segundo tempo de realização da última mamografia, por ano, segundo Brasil, Região Nordeste, estados da região Nordeste e escolaridade [Internet]. Rio de Janeiro: Portal Determinantes Sociais da Saúde. Observatório sobre Iniquidades em Saúde. CEPI-DSS/ENSP/FIOCRUZ; 2017 Jul 26. Disponível em: dssbr.ensp.fiocruz.br/wp-content/uploads/2021/08/Ind030202RNE-20170726.pdf

Atenção à Saúde

Indicadores de atenção preventiva

Ind030202RNE - Distribuição de mulheres de 50 a 69 anos segundo tempo de realização da última mamografia, por ano, segundo Brasil, Região Nordeste, estados da Região Nordeste e escolaridade

Período:2003, 2008

Região/Escolaridade	2003		2008	
	%Menos de 3 anos	%Nunca fez	%Menos de 3 anos	%Nunca fez
Brasil				
Sem instrução e menos de 1 ano	22,2	71,2	34,3	55,8
1 a 3 anos	36,3	54,7	49,4	37,8
4 a 7 anos	50,1	39,6	62,6	25,0
8 a 10 anos	65,5	25,9	71,9	16,9
11 a 14 anos	72,8	18,1	79,9	11,7
15 anos ou mais	83,7	9,4	88,3	5,6
Total	46,1	45,3	60,4	28,9
Nordeste				
Sem instrução e menos de 1 ano	13,9	81,2	24,7	67,4
1 a 3 anos	23,0	68,7	37,3	52,3
4 a 7 anos	37,7	54,2	50,5	37,5
8 a 10 anos	60,2	32,2	64,8	22,9
11 a 14 anos	70,8	22,5	75,3	15,8
15 anos ou mais	81,5	11,3	86,1	7,7
Total	30,0	63,6	45,4	45,1
Maranhão				
Sem instrução e menos de 1 ano	*	83,9	24,7	67,2
1 a 3 anos	*	80,5	*	60,5
4 a 7 anos	*	54,5	46,8	41,6
8 a 10 anos	*	*	*	*
11 a 14 anos	*	*	82,5	*
15 anos ou mais	*	*	*	-
Total	22,2	73,1	40,7	49,8
Piauí				
Sem instrução e menos de 1 ano	*	82,5	28,6	64,3
1 a 3 anos	*	64,3	38,8	45,9

Atenção à Saúde

Indicadores de atenção preventiva

Ind030202RNE - Distribuição de mulheres de 50 a 69 anos segundo tempo de realização da última mamografia, por ano, segundo Brasil, Região Nordeste, estados da Região Nordeste e escolaridade

Período:2003, 2008

Região/Escolaridade	2003		2008	
	%Menos de 3 anos	%Nunca fez	%Menos de 3 anos	%Nunca fez
4 a 7 anos	*	*	*	*
8 a 10 anos	*	*	*	*
11 a 14 anos	*	*	76,1	*
15 anos ou mais	*	-	*	*
Total	26,1	67,1	43,6	44,7
Ceará				
Sem instrução e menos de 1 ano	11,2	85,7	17,9	75,8
1 a 3 anos	14,7	77,7	28,4	64,4
4 a 7 anos	27,6	64,7	37,5	53,6
8 a 10 anos	55,2	38,8	54,5	33,2
11 a 14 anos	62,9	30	65,3	23,2
15 anos ou mais	80,4	*	89,2	*
Total	24,7	69,8	37,5	54,5
Rio Grande do Norte				
Sem instrução e menos de 1 ano	*	87,6	20,4	68,2
1 a 3 anos	*	81,2	*	65,7
4 a 7 anos	30,9	58,8	45	46
8 a 10 anos	*	*	*	*
11 a 14 anos	*	*	67,1	*
15 anos ou mais	*	*	*	*
Total	27,5	67,1	41,4	48,1
Paraíba				
Sem instrução e menos de 1 ano	*	86	13,1	78,5
1 a 3 anos	*	78,3	*	63,1
4 a 7 anos	*	63,9	34,7	43,2
8 a 10 anos	*	*	*	*
11 a 14 anos	*	*	57,4	*

Atenção à Saúde

Indicadores de atenção preventiva

Ind030202RNE - Distribuição de mulheres de 50 a 69 anos segundo tempo de realização da última mamografia, por ano, segundo Brasil, Região Nordeste, estados da Região Nordeste e escolaridade

Período:2003, 2008

Região/Escolaridade	2003		2008	
	%Menos de 3 anos	%Nunca fez	%Menos de 3 anos	%Nunca fez
15 anos ou mais	*	*	80,6	*
Total	23,9	69,2	33,8	54,2
Pernambuco				
Sem instrução e menos de 1 ano	17,4	77	28,6	60,4
1 a 3 anos	27,4	63,3	42	46,7
4 a 7 anos	39,7	50,3	51,5	34,6
8 a 10 anos	63,6	30,1	67,3	18,6
11 a 14 anos	72,6	20,9	75,7	14,7
15 anos ou mais	84,3	*	86,7	*
Total	36,1	56,4	49,9	38,9
Alagoas				
Sem instrução e menos de 1 ano	13,6	81,4	21,8	70,1
1 a 3 anos	*	75	*	54,2
4 a 7 anos	*	70	52,7	*
8 a 10 anos	*	*	*	*
11 a 14 anos	*	*	*	*
15 anos ou mais	*	*	*	*
Total	24,7	69,3	39,8	51,5
Sergipe				
Sem instrução e menos de 1 ano	*	74,5	38,2	55,2
1 a 3 anos	*	58,3	44,3	45,6
4 a 7 anos	*	*	57,1	*
8 a 10 anos	*	*	76,2	*
11 a 14 anos	*	*	75,8	*
15 anos ou mais	*	*	*	*
Total	34,6	55,2	55,7	34,8
Bahia				

Atenção à Saúde

Indicadores de atenção preventiva

Ind030202RNE - Distribuição de mulheres de 50 a 69 anos segundo tempo de realização da última mamografia, por ano, segundo Brasil, Região Nordeste, estados da Região Nordeste e escolaridade

Período:2003, 2008

Região/Escolaridade	2003		2008	
	%Menos de 3 anos	%Nunca fez	%Menos de 3 anos	%Nunca fez
Sem instrução e menos de 1 ano	16,3	78	28,3	65,2
1 a 3 anos	34,7	55,8	48,1	41,1
4 a 7 anos	51,8	42,4	63,9	27,1
8 a 10 anos	67,9	25	72,8	16,8
11 a 14 anos	78,7	13,7	84,5	8,5
15 anos ou mais	89,5	*	90,5	*
Total	36,3	56,9	53	39

Fonte:

Pesquisa Nacional por Amostra de Domicílios (PNAD) - Suplemento Saúde

Notas:

1. As proporções são calculadas desconsiderando os casos sem declaração e os não aplicáveis.
2. Informações da PNAD não disponíveis, até o ano de 2003, para as áreas rurais de RO, AC, AM, RR, PA e AP.
3. As categorias coletadas de tempo de realização do último exame em 2008 e 2003 são diferentes; foram aqui agrupadas para permitir a análise da série histórica.

Data de elaboração:

26/07/2017

CEPI-DSS/ ENSP/FIOCRUZ

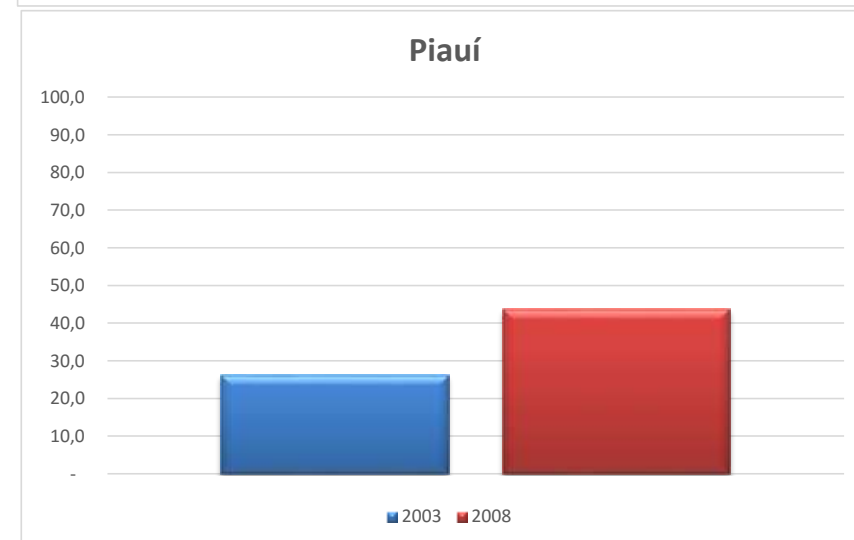
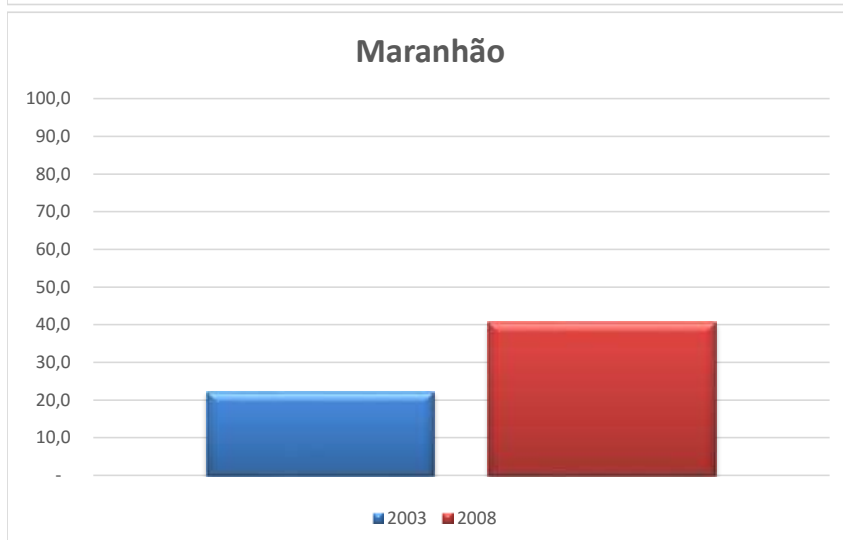
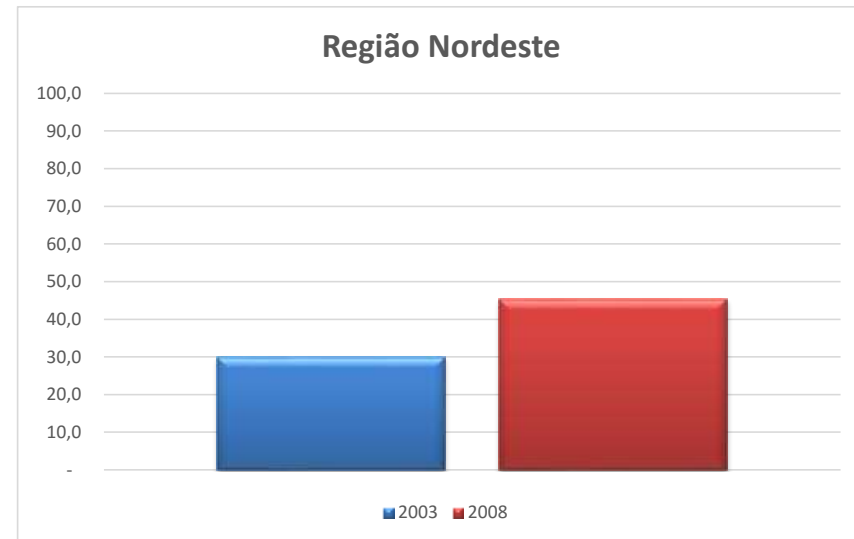
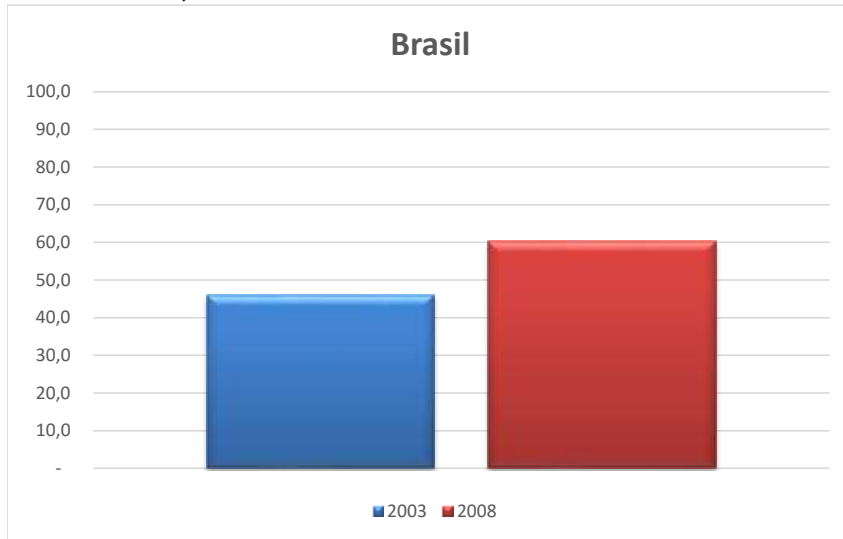
Atenção à Saúde

Indicadores de atenção preventiva

Ind030202RNE - Distribuição de mulheres de 50 a 69 anos segundo tempo de realização da última mamografia, por ano, segundo Brasil, Região Nordeste, estados da Região Nordeste e escolaridade

Menos de 3 anos

Período:2003, 2008



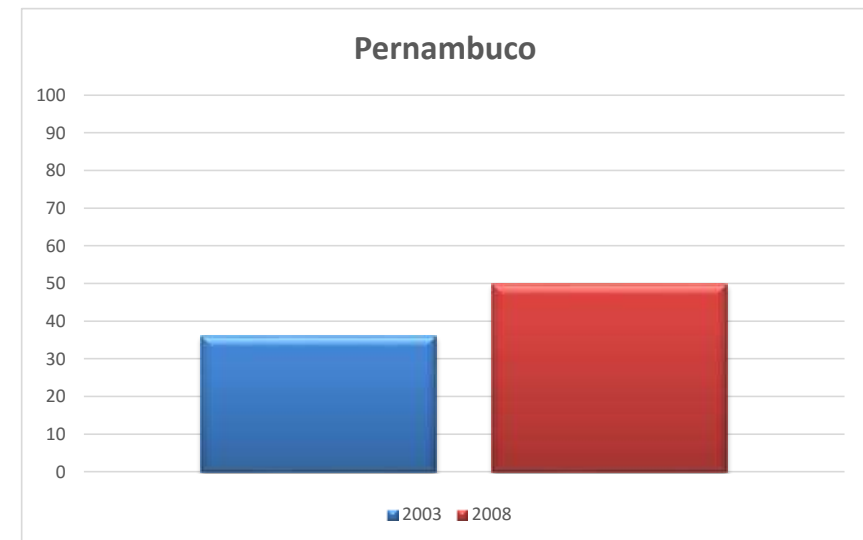
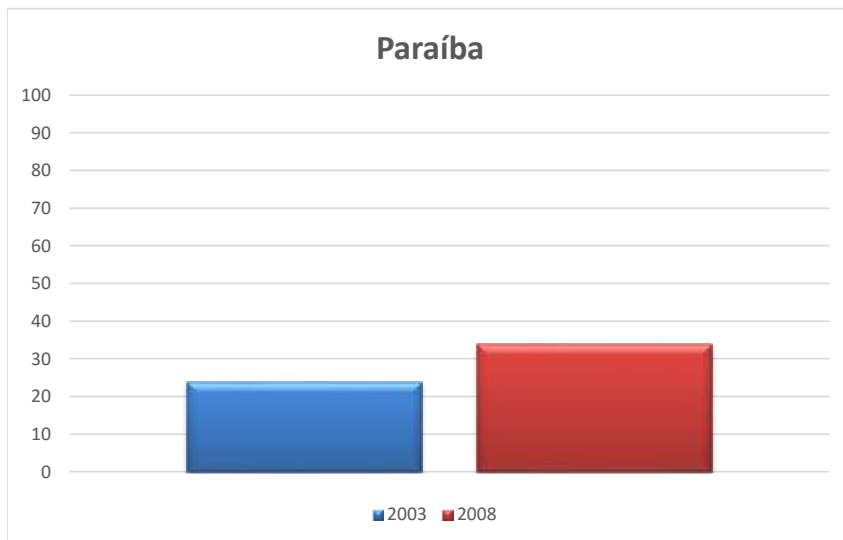
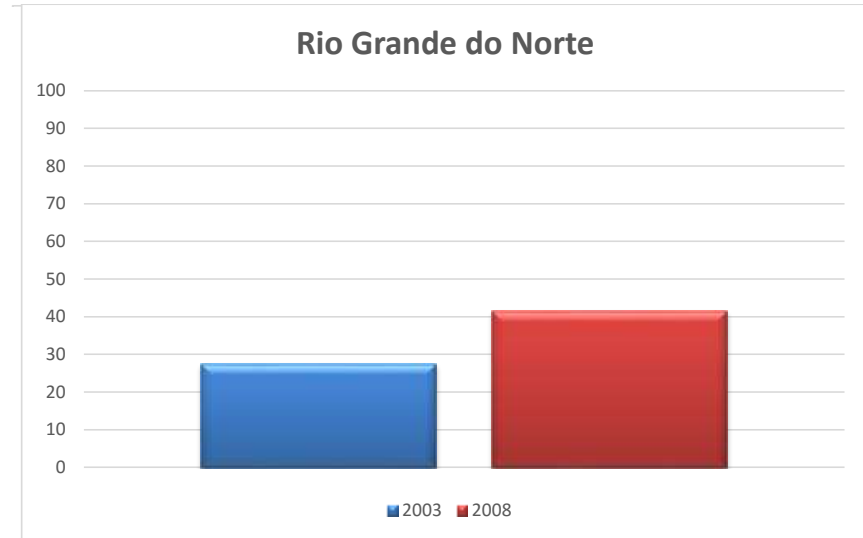
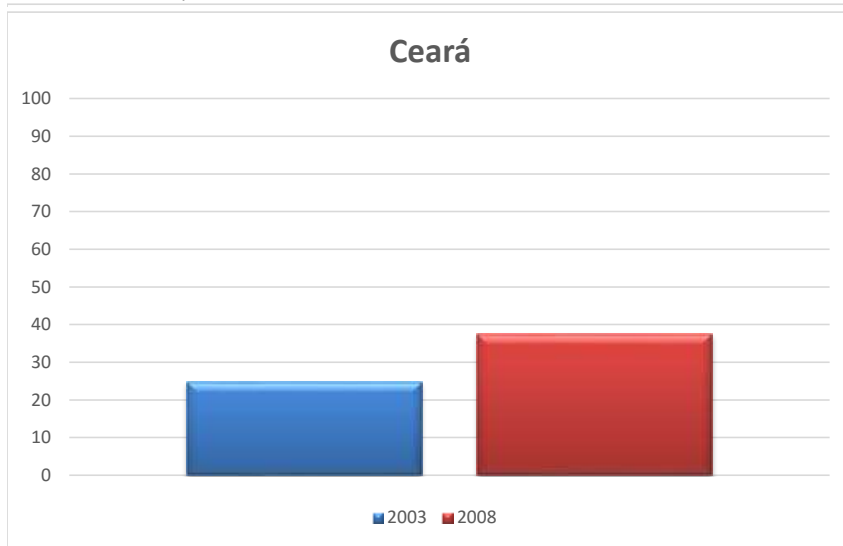
Atenção à Saúde

Indicadores de atenção preventiva

Ind030202RNE - Distribuição de mulheres de 50 a 69 anos segundo tempo de realização da última mamografia, por ano, segundo Brasil, Região Nordeste, estados da Região Nordeste e escolaridade

Menos de 3 anos

Período:2003, 2008



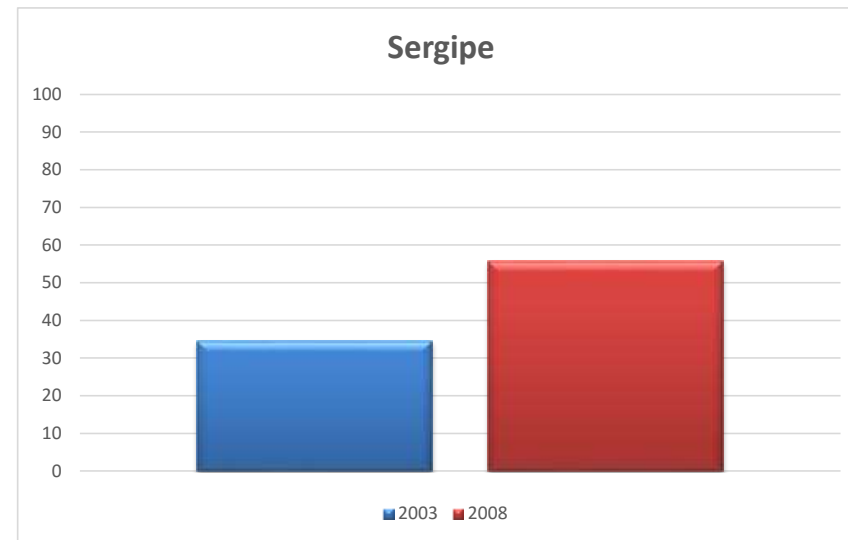
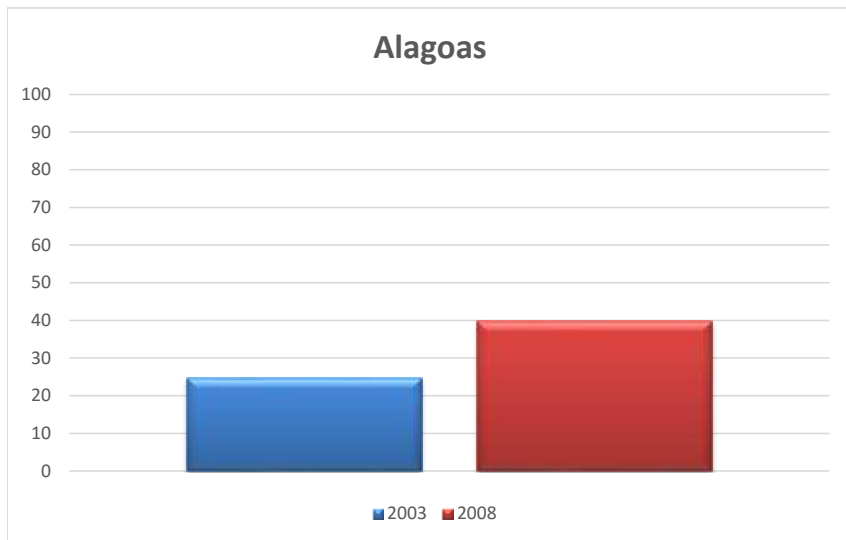
Atenção à Saúde

Indicadores de atenção preventiva

Ind030202RNE - Distribuição de mulheres de 50 a 69 anos segundo tempo de realização da última mamografia, por ano, segundo Brasil, Região Nordeste, estados da Região Nordeste e escolaridade

Menos de 3 anos

Período:2003, 2008



Atenção à Saúde

Indicadores de atenção preventiva

Ind030202RNE - Distribuição de mulheres de 50 a 69 anos segundo tempo de realização da última mamografia, por ano, segundo Brasil, Região Nordeste, estados da Região Nordeste e escolaridade

Menos de 3 anos

Período:2003, 2008



Fonte:

Pesquisa Nacional por Amostra de Domicílios (PNAD) - Suplemento Saúde

Notas:

1. As proporções são calculadas desconsiderando os casos sem declaração e os não aplicáveis.
2. Informações da PNAD não disponíveis, até o ano de 2003, para as áreas rurais de RO, AC, AM, RR, PA e AP.
3. As categorias coletadas de tempo de realização do último exame em 2008 e 2003 são diferentes; foram aqui agrupadas para permitir a análise da série histórica.

Data de elaboração: 26/07/2017
CEPI-DSS/ ENSP/FIOCRUZ