



Portal Determinantes Sociais da Saúde
Observatório sobre Iniquidades em Saúde
CEPI-DSS/ENSP/FIOCRUZ

Atenção à Saúde
Indicadores de atenção preventiva

Ind030203RNE - Proporção de crianças com esquema vacinal básico completo na idade-alvo, por ano, segundo Brasil, Região Nordeste, estados da Região Nordeste e tipo de imunobiológico

Indicador	Proporção de crianças com esquema vacinal básico completo na idade-alvo
Descrição	Proporção (%) de crianças com esquema vacinal básico completo na idade-alvo, em determinado espaço geográfico, no ano considerado
Fonte	Ministério da Saúde - Sistema de Informações do Programa Nacional de Imunizações (SI-PNI) Base demográfica do Ministério da Saúde Ministério da Saúde - Sistema de Informações sobre Nascidos Vivos
Método de Cálculo	Número de crianças com esquema básico completo na idade-alvo para determinado tipo de vacina / Número de crianças na idade alvo * 100
Categorização	Brasil, Região Nordeste, estados da Região Nordeste e tipo de imunobiológico
Periodicidade	Anual
Períodos disponíveis	2000-2012
Notas	<ol style="list-style-type: none">1. Valores médios elevados podem encobrir bolsões de baixa cobertura em determinados grupos populacionais.2. A demanda da população não residente aos postos de vacinação, principalmente em campanhas, dificulta a avaliação da cobertura vacinal.3. A população-alvo utilizada para cálculo das coberturas vacinais é derivada da Base demográfica do Ministério da Saúde e/ou do Sistema de Informações sobre Nascidos vivos. Para detalhes do cálculo da população alvo, recomenda-se a leitura das Notas Técnicas do SI-PNI (http://tabnet.datasus.gov.br/cgi/pni/cpnidescr.htm#pop).4. Para poliomielite, só estão incluídas as vacinações de rotina.5. A vacina tríplice viral (SCR - sarampo, caxumba e rubéola), aplicada em crianças de 1 ano, foi adotada como parte do Programa Nacional de Imunizações a partir de 2002, substituindo a vacina contra sarampo, aplicada em crianças menores de 1 ano.6. Até 2002, está contabilizada a cobertura da vacina tríplice bacteriana (DPT); a partir de 2003, esta vacina foi substituída pela Tetravalente (DTP + Hib).7. O indicador apresenta valores acima de 100%, tanto por erros de registro das doses aplicadas como pela imprecisão das estimativas utilizadas da população alvo.
Data de elaboração	02/08/2017 CEPI-DSS/ ENSP/FIOCRUZ
Como Citar	Ind030203RNE - Proporção de crianças com esquema vacinal básico completo na idade-alvo, por ano, segundo Brasil, Região Nordeste, estados da Região Nordeste e tipo de imunobiológico [Internet]. Rio de Janeiro: Portal Determinantes Sociais da Saúde. Observatório sobre Iniquidades em Saúde. CEPI-DSS/ENSP/FIOCRUZ; 2017 Ago 02. Disponível em: dssbr.ensp.fiocruz.br/wp-content/uploads/2021/08/Ind030203RNE-20170802.pdf

Atenção à Saúde

Indicadores de atenção preventiva

Ind030203RNE - Proporção de crianças com esquema vacinal básico completo na idade-alvo, por ano, segundo Brasil, Região Nordeste, estados da Região Nordeste e tipo de imunobiológico

Período:2000-2012

Região/Imunobiológico	2000	2001	2002	2003	2004	2005	2006	2007	2008	2009	2010	2011	2012
Brasil													
Tetravalente/DPT	94,7	97,5	98,6	97,5	102,4	102,8	103,5	103,3	98,0	99,5	98,0	99,61	93,81
Poliomielite	101,4	102,8	100,0	100,5	104,3	105,1	105,3	105,4	100,2	100,9	99,4	101,33	96,55
BCG	111,7	112,6	110,3	108,5	113,4	114,5	113,1	111,1	108,9	106,0	106,7	107,94	105,69
Hepatite B	91,1	91,9	91,5	92,0	96,3	98,5	100,3	99,9	96,1	98,0	96,1	97,71	96,67
Tríplice viral	105,4	103,9	96,0	113,0	110,9	106,6	105,4	106,8	99,8	101,8	99,9	102,39	99,5
Região Nordeste													
Tetravalente/DPT	89,9	96,3	98,9	97,9	104,6	105,6	107,3	106,4	101,2	102,7	99,9	100,32	92,97
Poliomielite	97,2	103,7	99,1	100,0	107,1	108,0	109,1	108,4	101,8	103,0	100,0	100,72	95,63
BCG	114,3	117,6	113,8	111,7	120,7	120,9	119,2	117,6	112,5	108,6	108,8	109,15	104,67
Hepatite B	85,7	90,9	91,6	92,4	98,5	100,4	103,3	102,2	98,4	100,2	97,4	97,78	96,18
Tríplice viral	105,9	104,5	100,5	111,8	118,3	110,6	109,3	110,5	103,4	105,4	104,6	105,04	98,38
Maranhão													
Tetravalente/DPT	73,7	83,6	92,8	90,8	97,8	105,3	108,9	111,5	106,8	104,7	104,4	100,33	86,71
Poliomielite	81,0	96,5	96,8	99,5	108,3	113,0	114,3	118,6	108,0	107,9	106,6	102,93	97,54
BCG	122,3	122,5	118,9	119,9	129,8	132,8	138,5	141,6	134,0	126,3	125,3	122,77	114,07
Hepatite B	64,9	75,5	79,8	85,0	96,0	100,2	106,4	106,3	101,2	102,0	100,2	97,04	97,44
Tríplice viral	103,2	103,2	101,0	102,3	106,3	113,7	110,5	119,7	113,9	113,7	110,0	112,84	98,21
Piauí													
Tetravalente/DPT	91,4	99,8	96,0	91,2	100,9	100,5	105,2	105,9	100,5	99,6	96,8	99,29	92,92
Poliomielite	99,3	106,4	106,4	103,7	106,0	102,5	107,6	108,3	100,0	100,0	97,0	98,47	93,91
BCG	112,6	116,5	109,6	101,9	113,5	109,0	109,1	107,1	106,2	100,2	101,9	100,07	96,75
Hepatite B	91,9	95,3	93,4	88,9	94,9	94,8	101,7	102,0	99,2	98,9	95,7	96,92	93,04
Tríplice viral	101,9	103,5	97,9	111,6	116,0	102,5	104,9	107,1	100,9	99,0	97,7	97,02	98,33
Ceará													
Tetravalente/DPT	99,0	110,0	107,5	99,8	112,1	108,5	106,6	108,1	103,6	104,5	101,5	100,11	93,83
Poliomielite	101,4	112,6	103,9	98,8	115,8	110,6	109,2	109,0	105,4	103,7	101,0	100	97,79
BCG	113,4	118,8	110,7	103,2	115,7	118,6	110,1	112,8	107,0	104,3	106,6	105,98	103,02
Hepatite B	96,8	107,3	100,4	97,2	108,6	106,3	104,4	104,5	101,7	101,7	99,5	98,25	95,67
Tríplice viral	111,0	114,2	105,8	119,1	112,9	110,4	105,3	107,9	103,0	103,7	103,9	110,92	97,61
Rio Grande do Norte													
Tetravalente/DPT	88,31	92,02	100,93	96,76	98,47	97,04	103,88	99,02	92,59	96,87	95,04	97,04	93,72
Poliomielite	86,79	91,46	94,42	97,37	98,65	98,43	102,95	99,01	92,36	94,2	96,67	96,88	93,98
BCG	103,37	107,28	114,24	113,32	111,53	112,21	117,69	113,38	108,39	106,39	113,18	119,2	112,51

Atenção à Saúde

Indicadores de atenção preventiva

Ind030203RNE - Proporção de crianças com esquema vacinal básico completo na idade-alvo, por ano, segundo Brasil, Região Nordeste, estados da Região Nordeste e tipo de imunobiológico

Período:2000-2012

Região/Imunobiológico	2000	2001	2002	2003	2004	2005	2006	2007	2008	2009	2010	2011	2012
Hepatite B	86,44	88,03	97,59	97,58	95,41	94,62	102	97,72	91,43	96,16	94,28	97,52	97,04
Tríplice viral	101,43	96,79	93,59	116,8	110,2	100,34	107,58	107,25	94,73	99,16	100,72	99,47	98,69
Paraíba													
Tetavalente/DPT	89,32	102,8	102,88	95,69	101,57	104,07	110,69	109,68	101,03	103,26	101,28	101,8	87,9
Poliomielite	91,89	103,87	100,66	98,24	103,13	104,78	111,07	110,4	101,47	106,58	100,95	101,97	92,08
BCG	101,55	121,52	112,8	109,52	120,51	125,97	125,87	124,46	123,87	112,79	110,46	113,41	108,66
Hepatite B	89,16	96,64	96,61	94,77	98,7	101,24	107,08	105,84	97,95	101,89	98,07	98,29	96,31
Tríplice viral	93,34	107,26	101,46	108,34	114,45	107,3	112,97	116,26	102,5	101,11	119,28	102,34	92,72
Pernambuco													
Tetavalente/DPT	94,54	89,59	100,99	113,05	108,3	106,07	108,05	108,84	104,85	105,35	102,18	107,08	99,82
Poliomielite	114,08	104,61	103,77	113,81	109,86	109,7	109,6	110,94	106,67	106,06	101,18	109,6	100,08
BCG	124,76	118,78	123,86	126,01	121,69	117,31	116,6	114,41	113,27	109,36	107,59	110,45	106,89
Hepatite B	93,22	87,18	97,84	101,58	99,51	99,31	101,79	104,14	102,32	102,68	98,76	103,01	103,68
Tríplice viral	115,01	105,86	107,29	119,59	113,7	109,15	110,07	113,35	105,71	108,63	104,79	113,67	104,59
Alagoas													
Tetavalente/DPT	87,81	83,96	102,71	100,23	105,59	104,69	104,81	95,4	90,98	101,27	98,99	90,34	87,12
Poliomielite	94,25	86,47	98,48	100,75	104,98	103,22	103,88	94,38	90,87	101,3	100,47	90,61	90,22
BCG	116,01	111	122,14	115,74	123,39	118,76	117,42	110,48	101,06	107,33	101,57	99,87	107
Hepatite B	82,28	76,94	95,03	94,88	99,02	97,95	99,9	90,95	88,86	98,62	96,6	89,84	92,56
Tríplice viral	99,61	92,68	103,06	99,05	123,77	110,17	103,9	99,63	92,94	100,6	98,58	89,95	93,18
Sergipe													
Tetavalente/DPT	100,48	100,87	108,84	108,08	107,31	97,12	99,04	108,35	100,7	101,18	99,68	103,31	97,28
Poliomielite	101,9	101,53	103,27	107,79	107,34	97,17	99,51	108,68	99,94	101,02	99,87	103,4	96,85
BCG	114,8	112,29	105,13	104,74	107,35	104,81	106,32	104,82	104,4	97,24	90,89	98,6	92,28
Hepatite B	101,48	92,74	101,39	102,71	100,92	90,63	94,47	105,13	98,65	98,34	98,6	102,07	96,56
Tríplice viral	112,06	105,51	108,69	132,46	120,41	93,82	95,89	106,25	99,53	98,33	98,24	98,03	97,34
Bahia													
Tetavalente/DPT	88,47	100,04	92,74	92,32	103,91	108,77	108,83	104,32	98,86	101,1	96,59	98,66	93,58
Poliomielite	95,25	108,3	93,1	92,07	103,14	109,82	109,76	105,46	98,45	100,36	95,93	97,32	93,26
BCG	109,95	117,46	107,19	106,68	123,28	124,43	119,03	114,16	106,3	103,96	106,29	105,24	99,27
Hepatite B	80,18	92,96	83,82	85,32	94,24	102,38	103,71	99,72	96,03	97,95	94,43	95,95	92,25
Tríplice viral	104,31	102,45	93,03	107,79	132,66	117,98	114,49	108,2	102,05	106,12	102,97	100,29	97,88

Fonte:

Ministério da Saúde - Sistema de Informações do Programa Nacional de Imunizações (SI-PNI)

Atenção à Saúde

Indicadores de atenção preventiva

Ind030203RNE - Proporção de crianças com esquema vacinal básico completo na idade-alvo, por ano, segundo Brasil, Região Nordeste, estados da Região Nordeste e tipo de imunobiológico

Período:2000-2012

Região/Imunobiológico	2000	2001	2002	2003	2004	2005	2006	2007	2008	2009	2010	2011	2012
-----------------------	------	------	------	------	------	------	------	------	------	------	------	------	------

Notas:

1. Valores médios elevados podem encobrir bolsões de baixa cobertura em determinados grupos populacionais.
2. A demanda da população não residente aos postos de vacinação, principalmente em campanhas, dificulta a avaliação da cobertura vacinal.
3. A população-alvo utilizada para cálculo das coberturas vacinais é derivada da Base demográfica do Ministério da Saúde e/ou do Sistema de Informações sobre
4. Para poliomielite, só estão incluídas as vacinações de rotina.
5. A vacina tríplice viral (SCR - sarampo, caxumba e rubéola), aplicada em crianças de 1 ano, foi adotada como parte do Programa Nacional de Imunizações a partir de
6. Até 2002, está contabilizada a cobertura da vacina tríplice bacteriana (DPT); a partir de 2003, esta vacina foi substituída pela Tetravalente (DTP + Hib).
7. O indicador apresenta valores acima de 100%, tanto por erros de registro das doses aplicadas como pela imprecisão das estimativas utilizadas da população alvo.

Data de elaboração: 02/08/2017
CEPI-DSS/ ENSP/FIOCRUZ

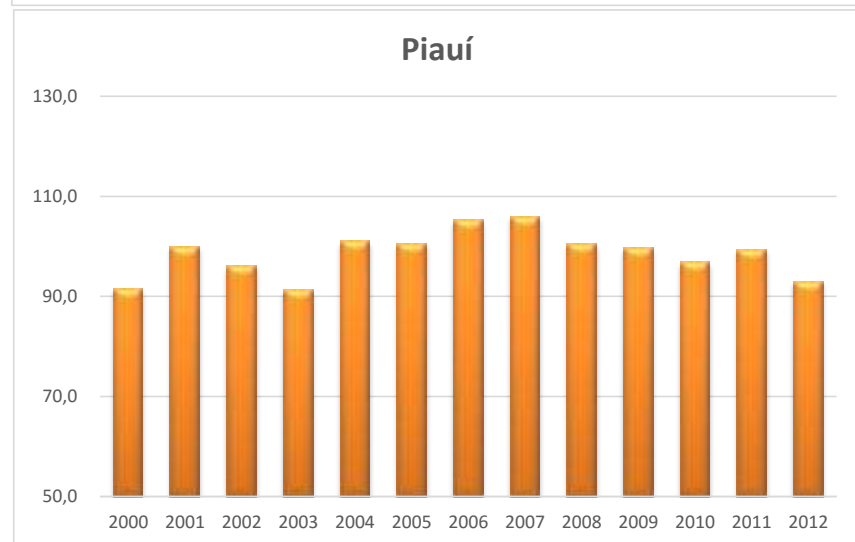
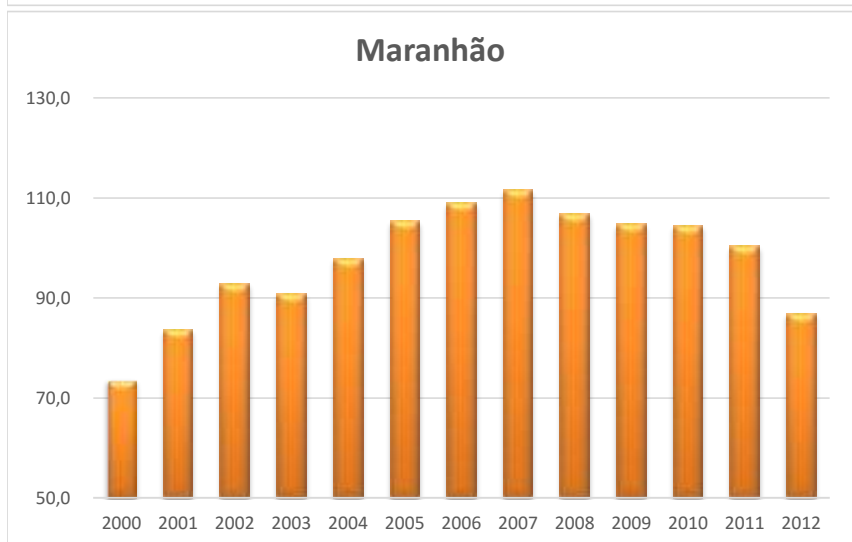
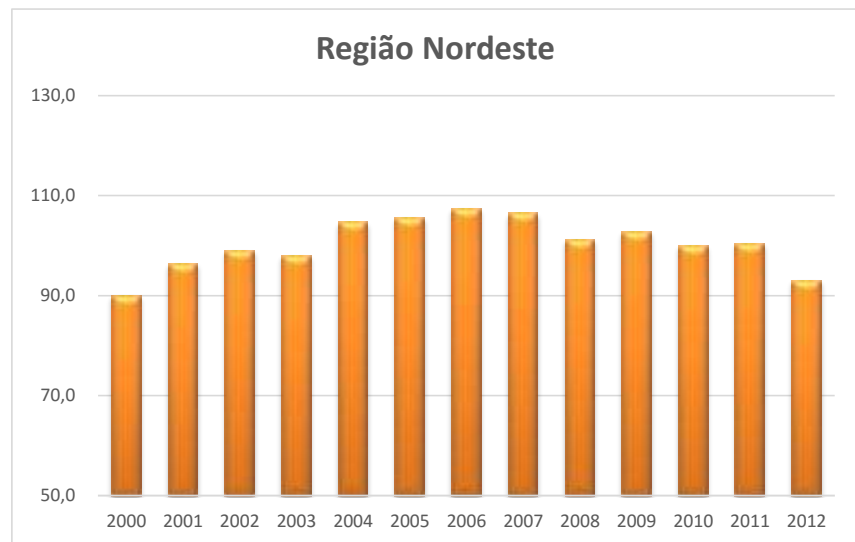
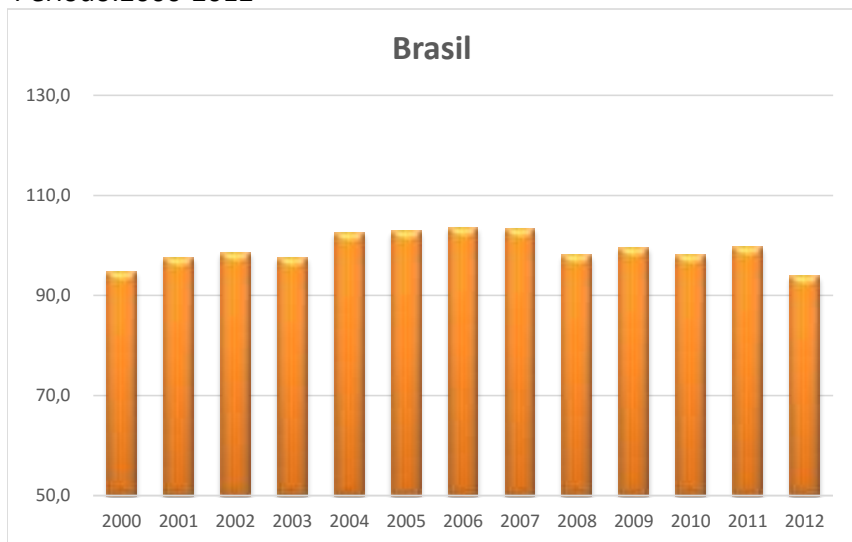
Atenção à Saúde

Indicadores de atenção preventiva

Ind030203RNE - Proporção de crianças com esquema vacinal básico completo na idade-alvo, por ano, segundo Brasil, Região Nordeste, estados da Região Nordeste e tipo de imunobiológico

Tetralente/DPT

Período:2000-2012



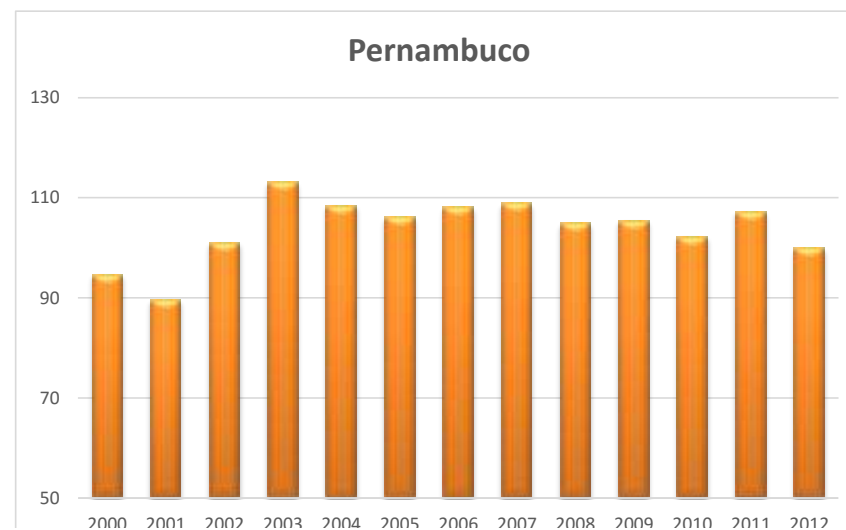
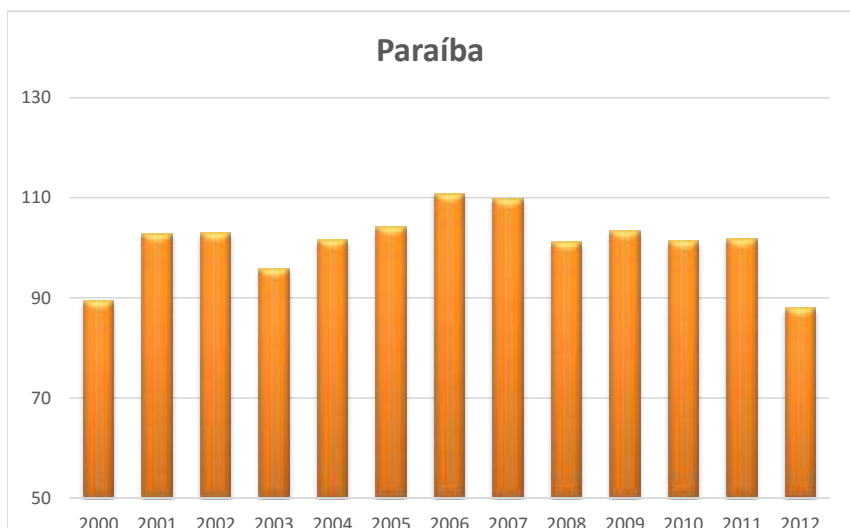
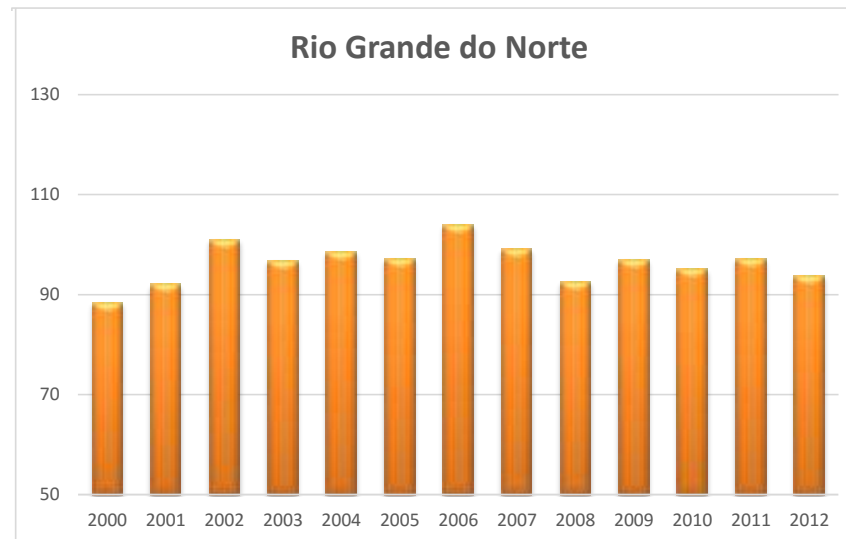
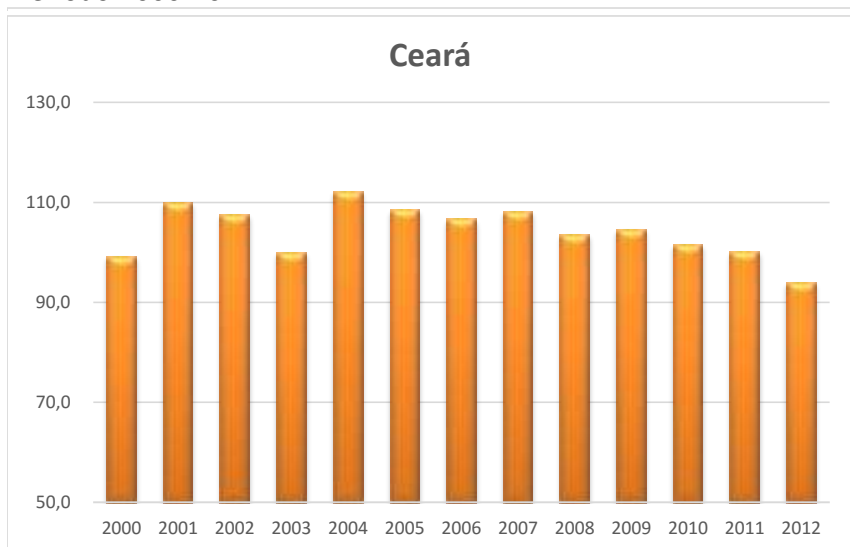
Atenção à Saúde

Indicadores de atenção preventiva

Ind030203RNE - Proporção de crianças com esquema vacinal básico completo na idade-alvo, por ano, segundo Brasil, Região Nordeste, estados da Região Nordeste e tipo de imunobiológico

Tetralente/DPT

Período:2000-2012



Atenção à Saúde

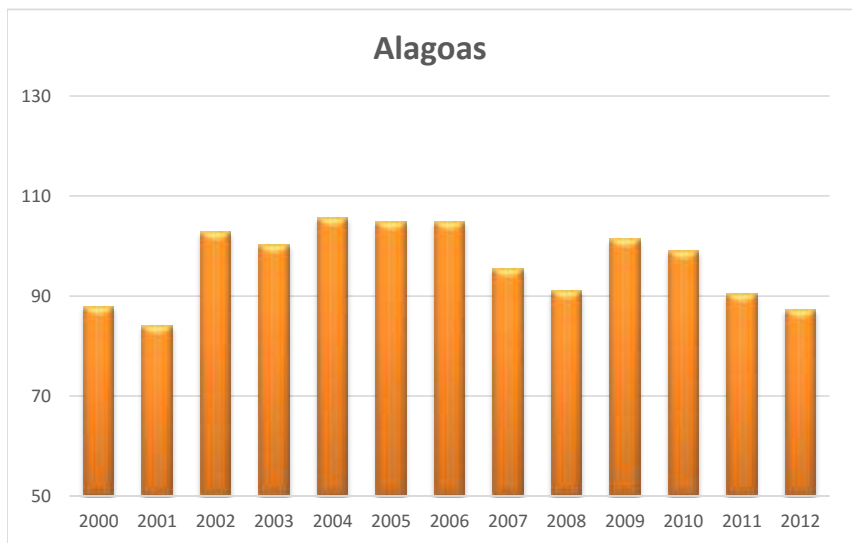
Indicadores de atenção preventiva

Ind030203RNE - Proporção de crianças com esquema vacinal básico completo na idade-alvo, por ano, segundo Brasil, Região Nordeste, estados da Região Nordeste e tipo de imunobiológico

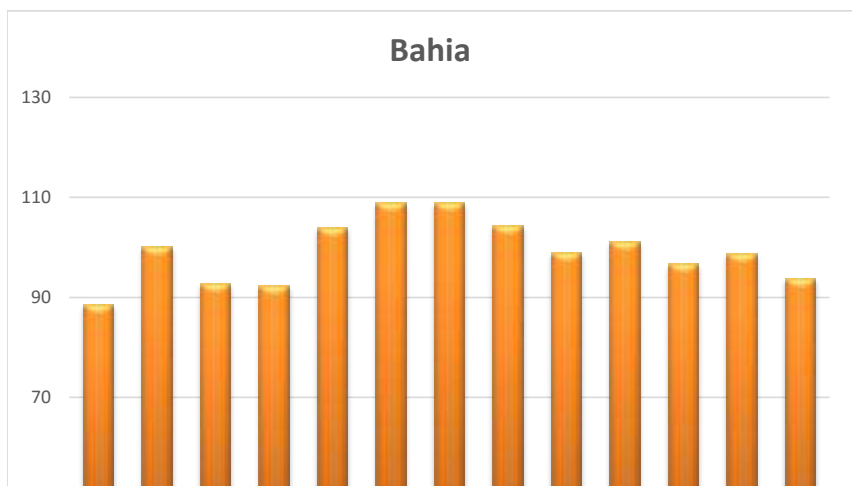
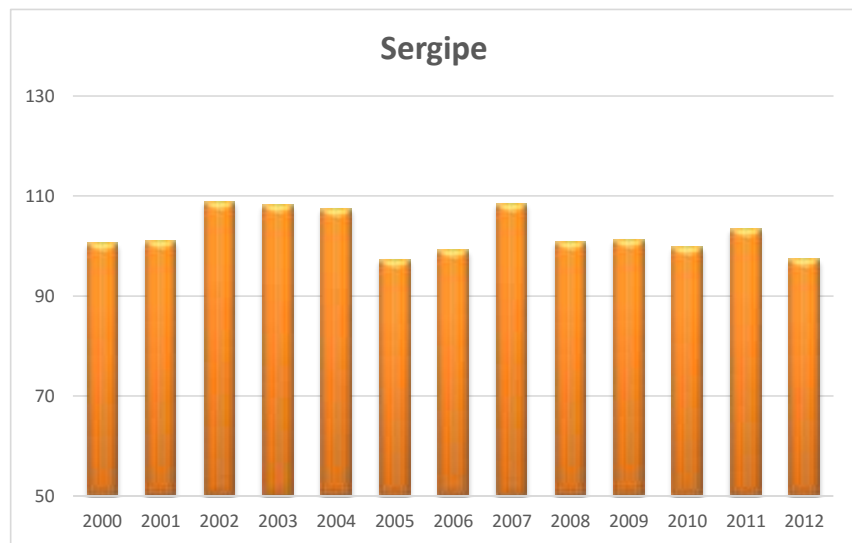
Tetraivalente/DPT

Período:2000-2012

2000 2001 2002 2003 2004 2005 2006 2007 2008 2009 2010 2011 2012



2000 2001 2002 2003 2004 2005 2006 2007 2008 2009 2010 2011 2012



Atenção à Saúde

Indicadores de atenção preventiva

Ind030203RNE - Proporção de crianças com esquema vacinal básico completo na idade-alvo, por ano, segundo Brasil, Região Nordeste, estados da Região Nordeste e tipo de imunobiológico

Tetraivalente/DPT

Período:2000-2012



Fonte:

Ministério da Saúde - Sistema de Informações do Programa Nacional de Imunizações (SI-PNI)

Notas:

1. Valores médios elevados podem encobrir bolsões de baixa cobertura em determinados grupos populacionais.
2. A demanda da população não residente aos postos de vacinação, principalmente em campanhas, dificulta a avaliação da cobertura vacinal.
3. A população-alvo utilizada para cálculo das coberturas vacinais é derivada da Base demográfica do Ministério da Saúde e/ou do Sistema de Informações sobre
4. Para poliomielite, só estão incluídas as vacinações de rotina.
5. A vacina tríplice viral (SCR - sarampo, caxumba e rubéola), aplicada em crianças de 1 ano, foi adotada como parte do Programa Nacional de Imunizações a partir de
6. Até 2002, está contabilizada a cobertura da vacina tríplice bacteriana (DPT); a partir de 2003, esta vacina foi substituída pela Tetraivalente (DTP + Hib).
7. O indicador apresenta valores acima de 100%, tanto por erros de registro das doses aplicadas como pela imprecisão das estimativas utilizadas da população alvo.

Data de elaboração: 02/08/2017
CEPI-DSS/ ENSP/FIOCRUZ

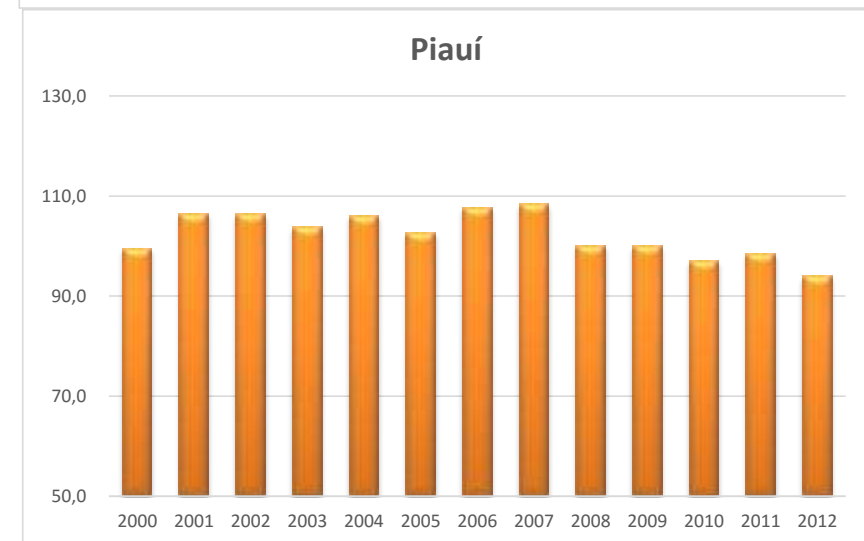
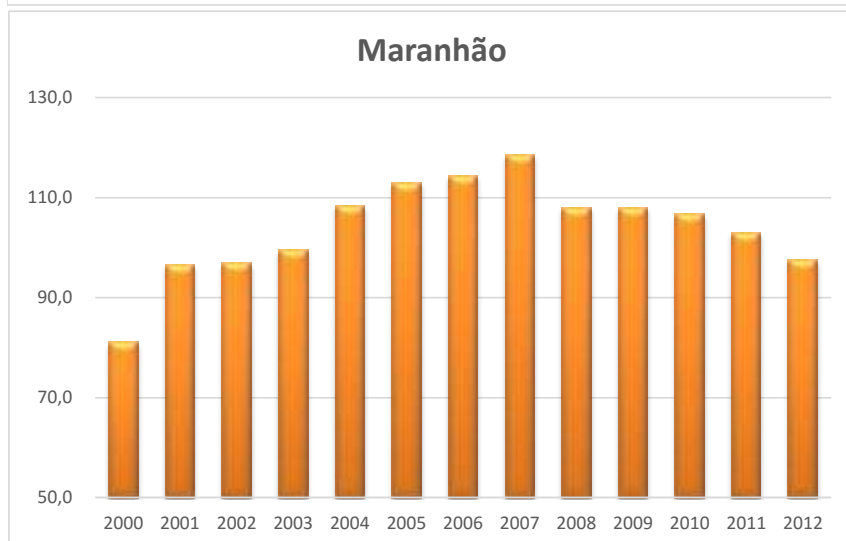
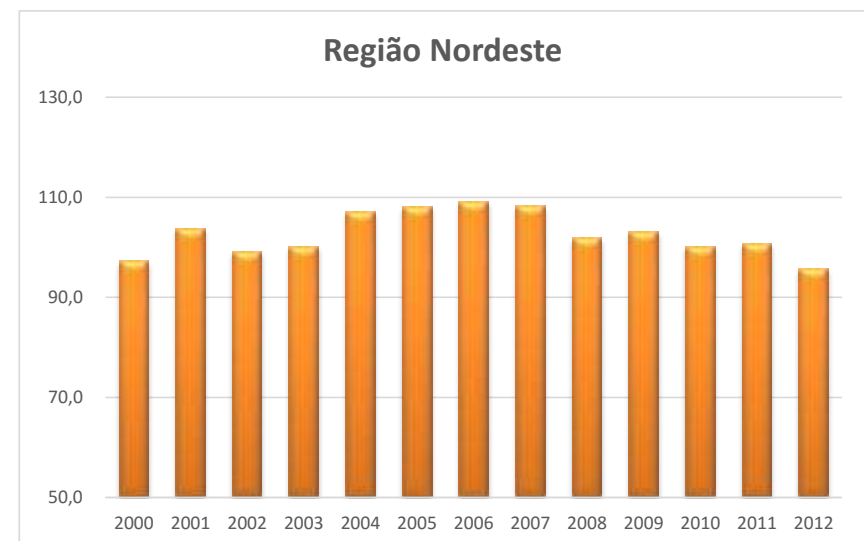
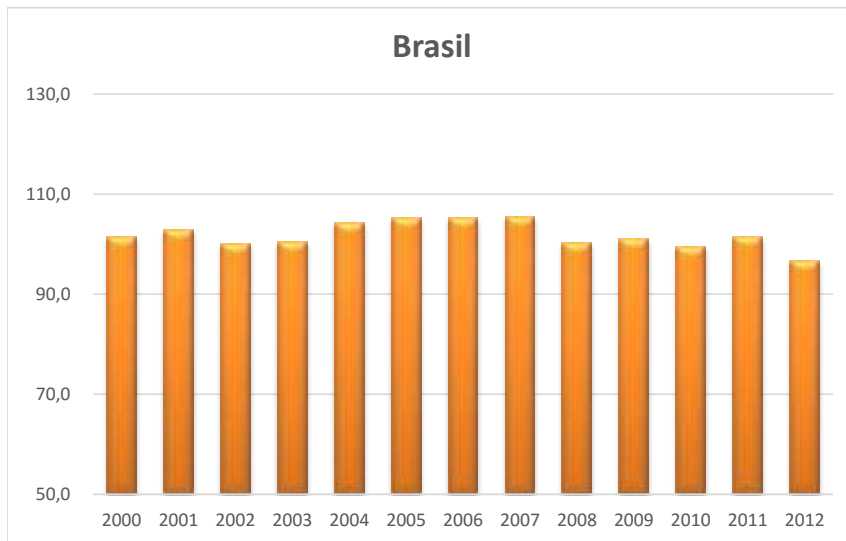
Atenção à Saúde

Indicadores de atenção preventiva

Ind030203RNE - Proporção de crianças com esquema vacinal básico completo na idade-alvo, por ano, segundo Brasil, Região Nordeste, estados da Região Nordeste e tipo de imunobiológico

Poliomielite

Período:2000-2010



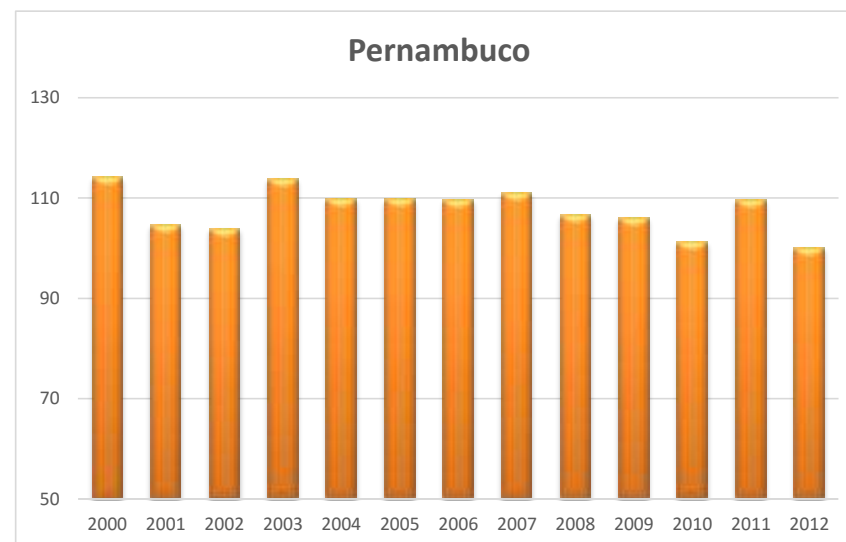
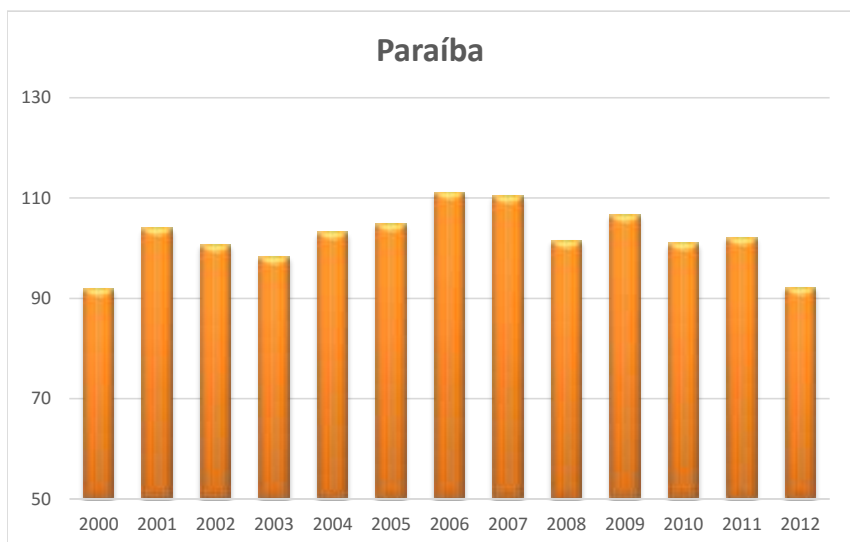
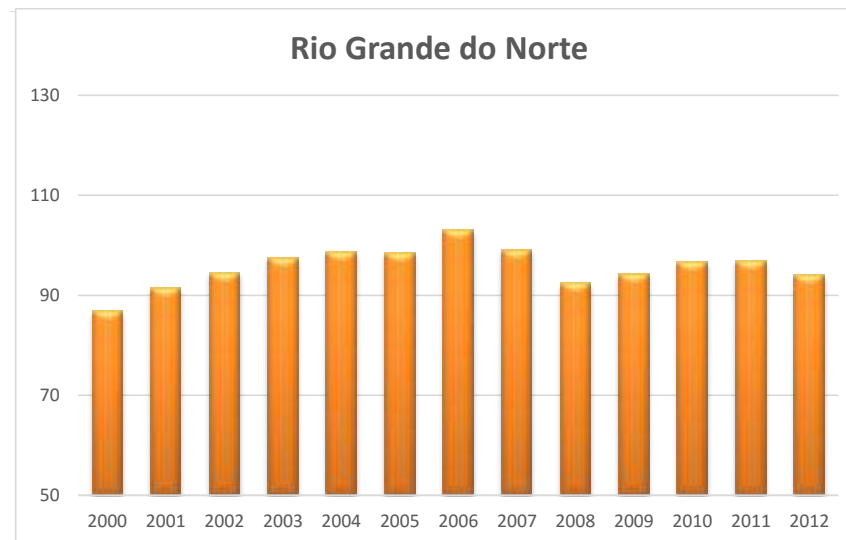
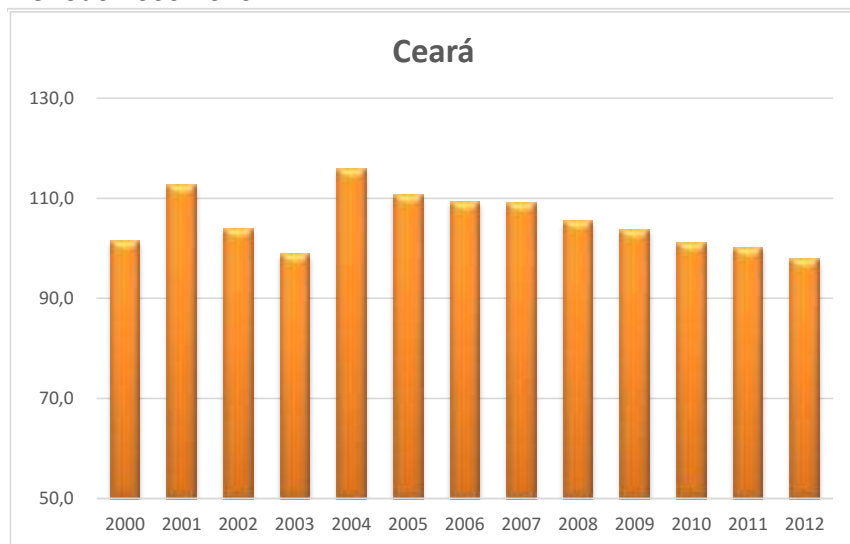
Atenção à Saúde

Indicadores de atenção preventiva

Ind030203RNE - Proporção de crianças com esquema vacinal básico completo na idade-alvo, por ano, segundo Brasil, Região Nordeste, estados da Região Nordeste e tipo de imunobiológico

Poliomielite

Período:2000-2010



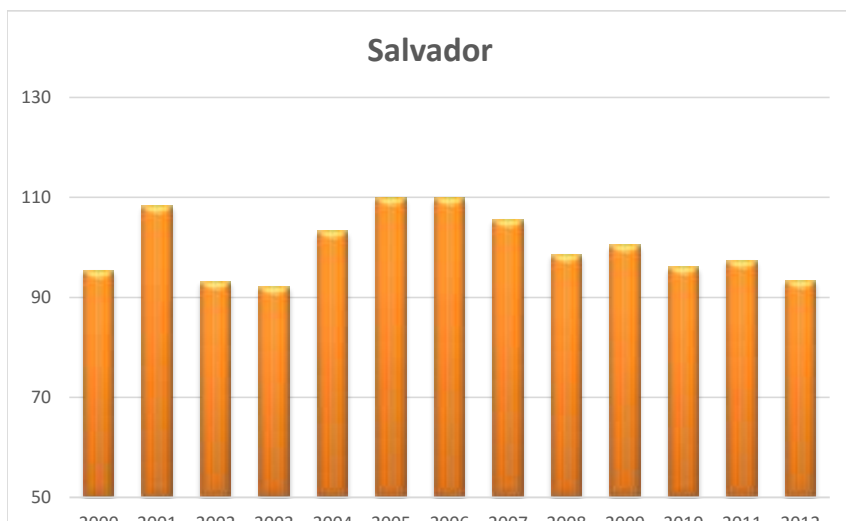
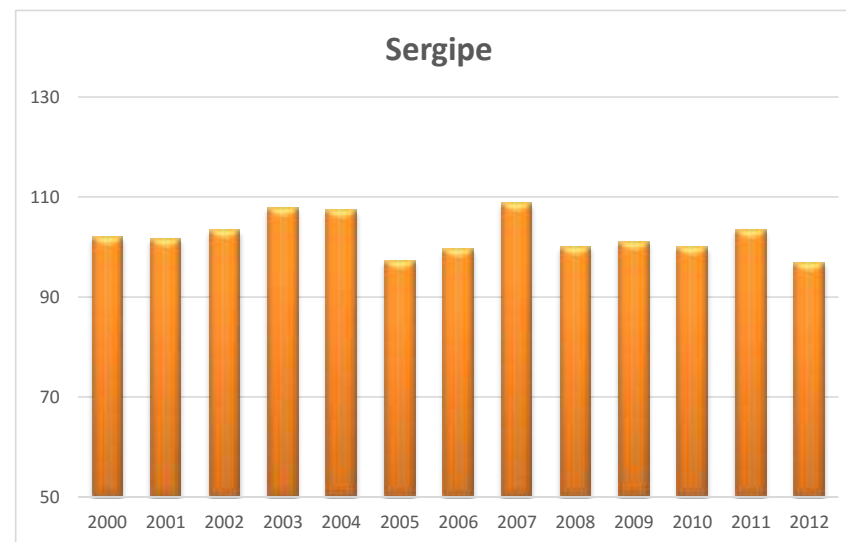
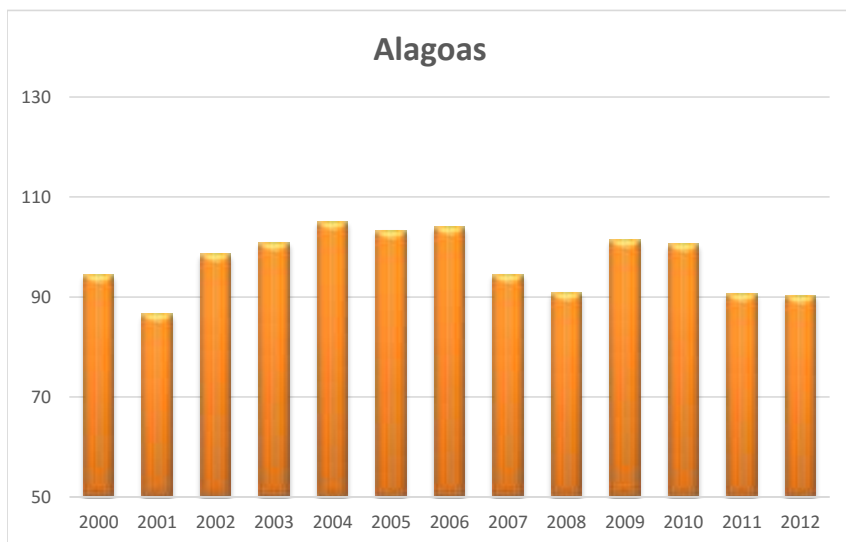
Atenção à Saúde

Indicadores de atenção preventiva

Ind030203RNE - Proporção de crianças com esquema vacinal básico completo na idade-alvo, por ano, segundo Brasil, Região Nordeste, estados da Região Nordeste e tipo de imunobiológico

Poliomielite

Período:2000-2010



Atenção à Saúde

Indicadores de atenção preventiva

Ind030203RNE - Proporção de crianças com esquema vacinal básico completo na idade-alvo, por ano, segundo Brasil, Região Nordeste, estados da Região Nordeste e tipo de imunobiológico

Poliomielite

Período:2000-2010

2000 2001 2002 2003 2004 2005 2006 2007 2008 2009 2010 2011 2012

Fonte:

Ministério da Saúde - Sistema de Informações do Programa Nacional de Imunizações (SI-PNI)

Notas:

1. Valores médios elevados podem encobrir bolsões de baixa cobertura em determinados grupos populacionais.
2. A demanda da população não residente aos postos de vacinação, principalmente em campanhas, dificulta a avaliação da cobertura vacinal.
3. A população-alvo utilizada para cálculo das coberturas vacinais é derivada da Base demográfica do Ministério da Saúde e/ou do Sistema de Informações sobre
4. Para poliomielite, só estão incluídas as vacinações de rotina.
5. A vacina tríplice viral (SCR - sarampo, caxumba e rubéola), aplicada em crianças de 1 ano, foi adotada como parte do Programa Nacional de Imunizações a partir de
6. Até 2002, está contabilizada a cobertura da vacina tríplice bacteriana (DPT); a partir de 2003, esta vacina foi substituída pela Tetravalente (DTP + Hib).
7. O indicador apresenta valores acima de 100%, tanto por erros de registro das doses aplicadas como pela imprecisão das estimativas utilizadas da população alvo.

Data de elaboração: 02/08/2017
CEPI-DSS/ ENSP/FIOCRUZ

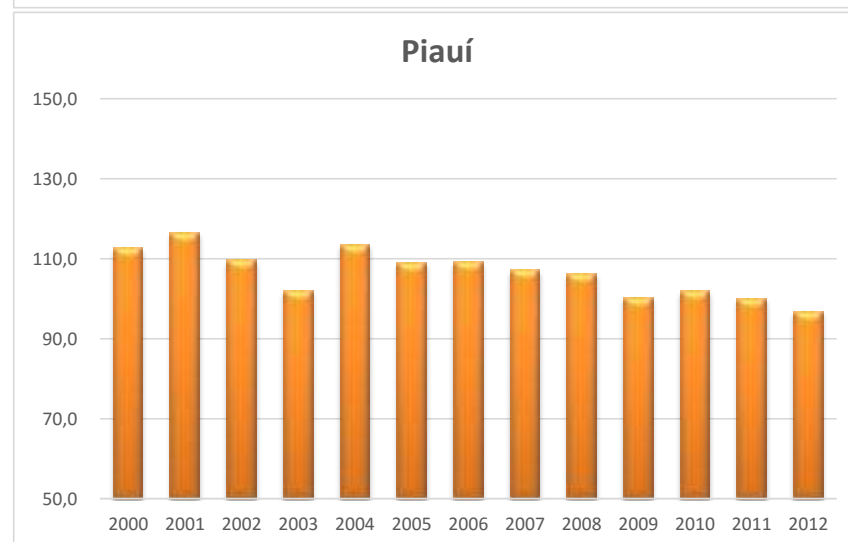
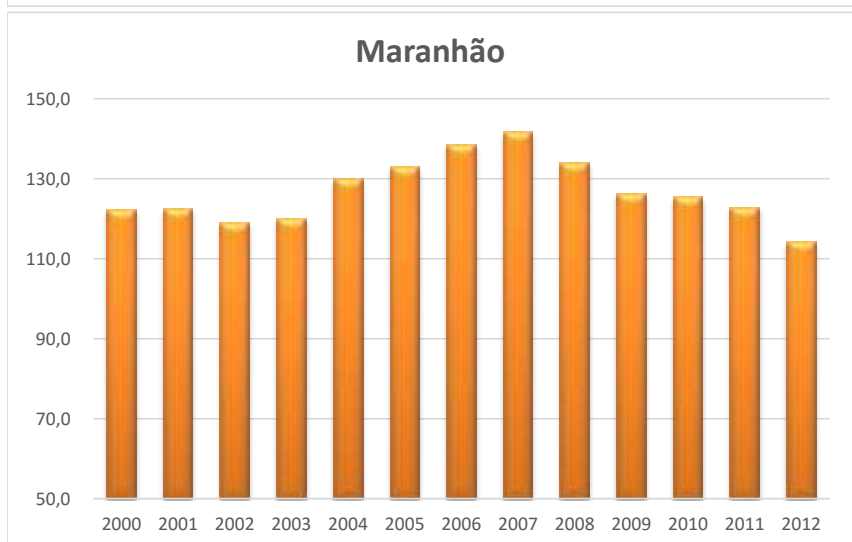
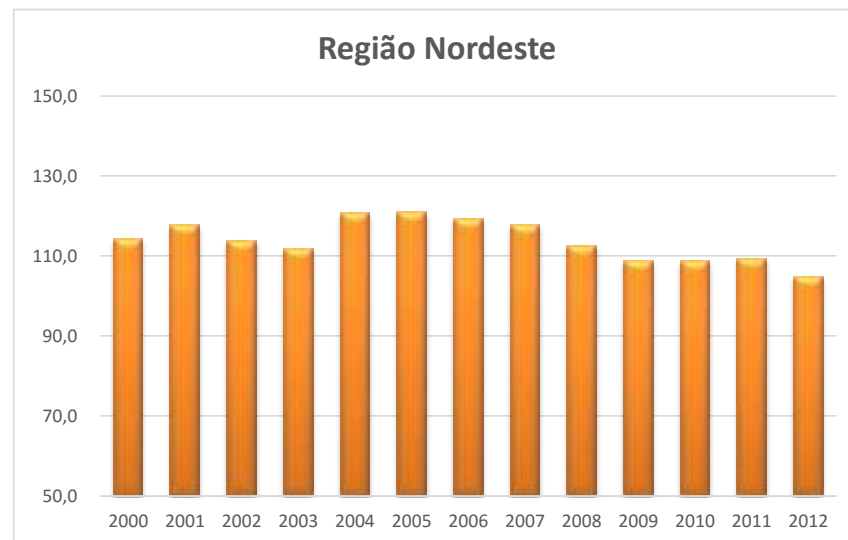
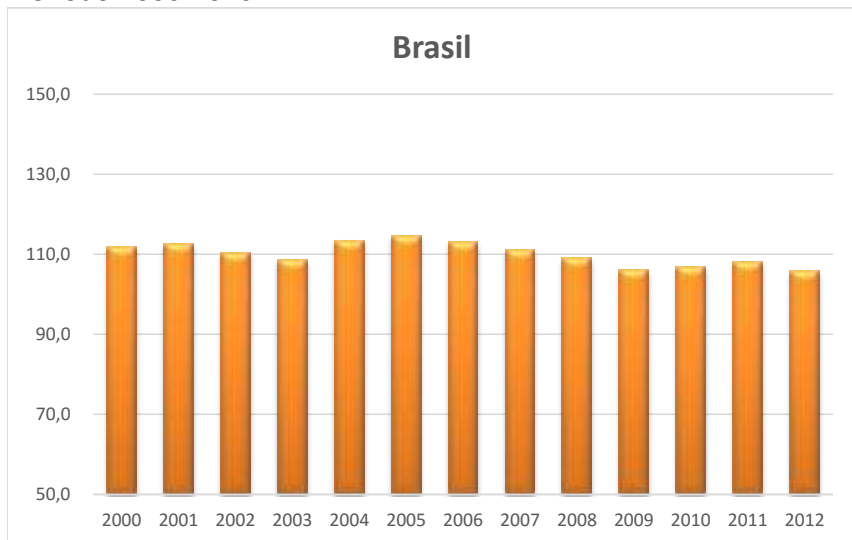
Atenção à Saúde

Indicadores de atenção preventiva

Ind030203RNE - Proporção de crianças com esquema vacinal básico completo na idade-alvo, por ano, segundo Brasil, Região Nordeste, estados da Região Nordeste e tipo de imunobiológico

BCG

Período:2000-2010



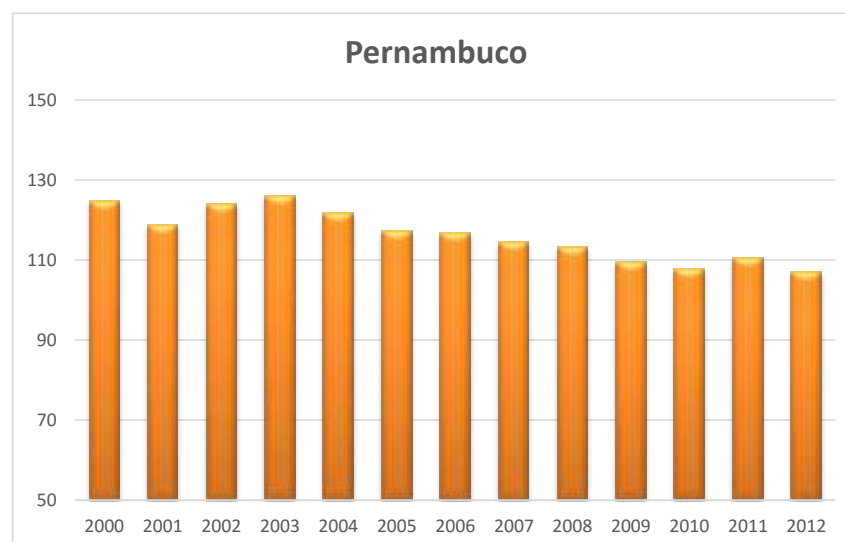
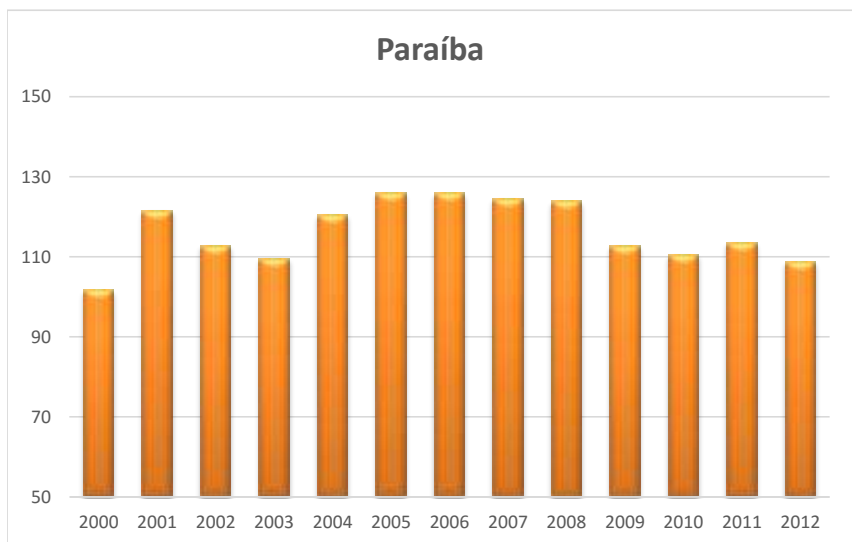
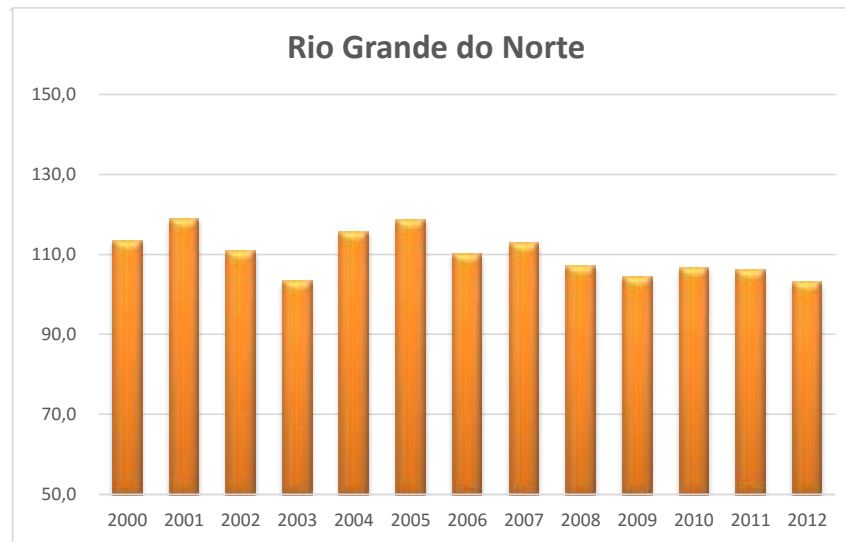
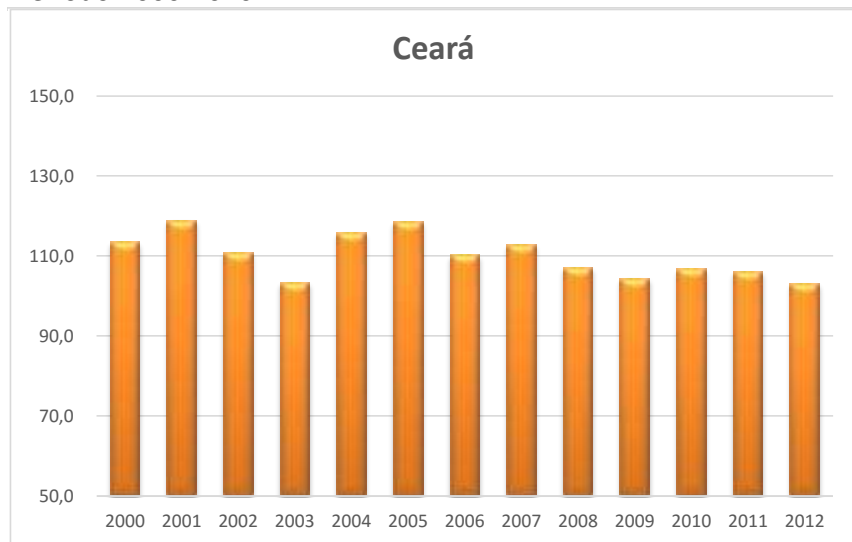
Atenção à Saúde

Indicadores de atenção preventiva

Ind030203RNE - Proporção de crianças com esquema vacinal básico completo na idade-alvo, por ano, segundo Brasil, Região Nordeste, estados da Região Nordeste e tipo de imunobiológico

BCG

Período:2000-2010



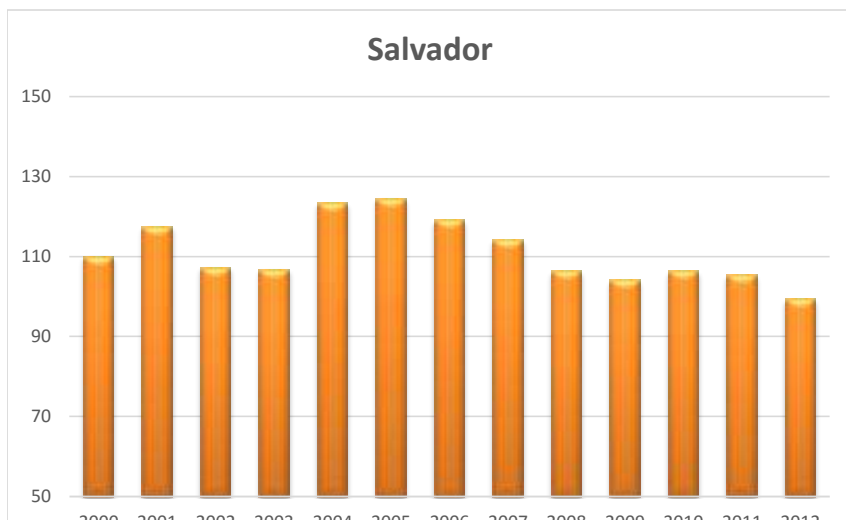
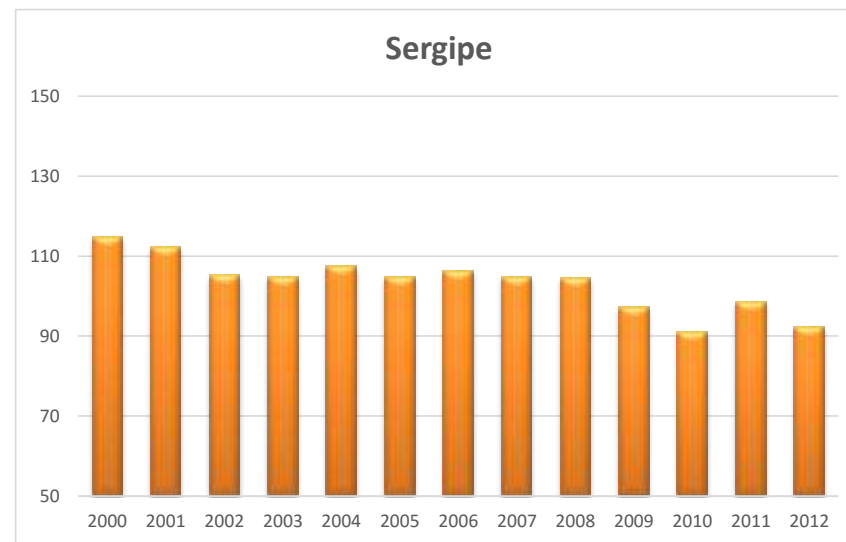
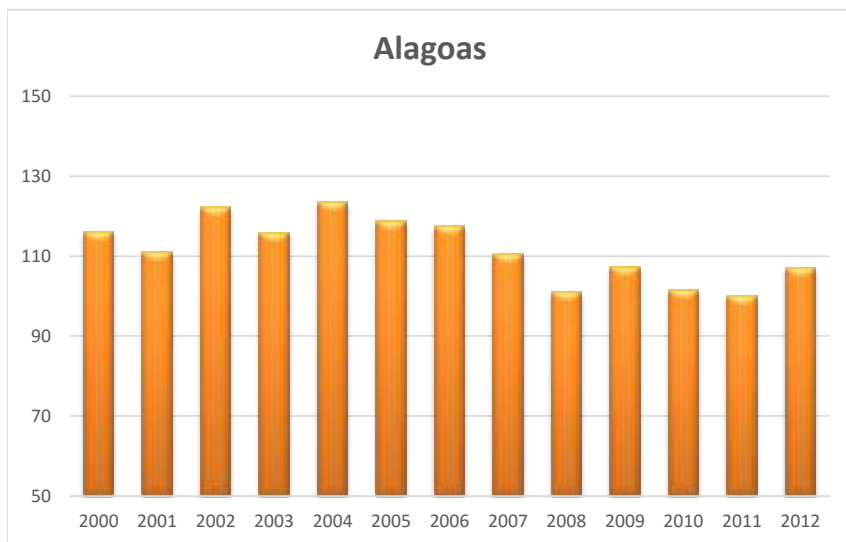
Atenção à Saúde

Indicadores de atenção preventiva

Ind030203RNE - Proporção de crianças com esquema vacinal básico completo na idade-alvo, por ano, segundo Brasil, Região Nordeste, estados da Região Nordeste e tipo de imunobiológico

BCG

Período:2000-2010



Atenção à Saúde

Indicadores de atenção preventiva

Ind030203RNE - Proporção de crianças com esquema vacinal básico completo na idade-alvo, por ano, segundo Brasil, Região Nordeste, estados da Região Nordeste e tipo de imunobiológico

BCG

Período:2000-2010

2000 2001 2002 2003 2004 2005 2006 2007 2008 2009 2010 2011 2012

Fonte:

Ministério da Saúde - Sistema de Informações do Programa Nacional de Imunizações (SI-PNI)

Notas:

1. Valores médios elevados podem encobrir bolsões de baixa cobertura em determinados grupos populacionais.
2. A demanda da população não residente aos postos de vacinação, principalmente em campanhas, dificulta a avaliação da cobertura vacinal.
3. A população-alvo utilizada para cálculo das coberturas vacinais é derivada da Base demográfica do Ministério da Saúde e/ou do Sistema de Informações sobre
4. Para poliomielite, só estão incluídas as vacinações de rotina.
5. A vacina tríplice viral (SCR - sarampo, caxumba e rubéola), aplicada em crianças de 1 ano, foi adotada como parte do Programa Nacional de Imunizações a partir de
6. Até 2002, está contabilizada a cobertura da vacina tríplice bacteriana (DPT); a partir de 2003, esta vacina foi substituída pela Tetravalente (DTP + Hib).
7. O indicador apresenta valores acima de 100%, tanto por erros de registro das doses aplicadas como pela imprecisão das estimativas utilizadas da população alvo.

Data de elaboração: 02/08/2017
CEPI-DSS/ ENSP/FIOCRUZ

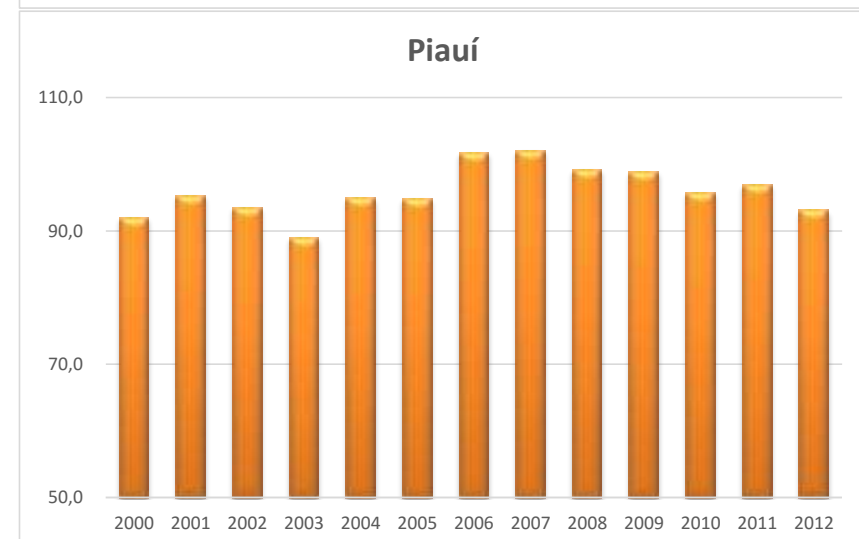
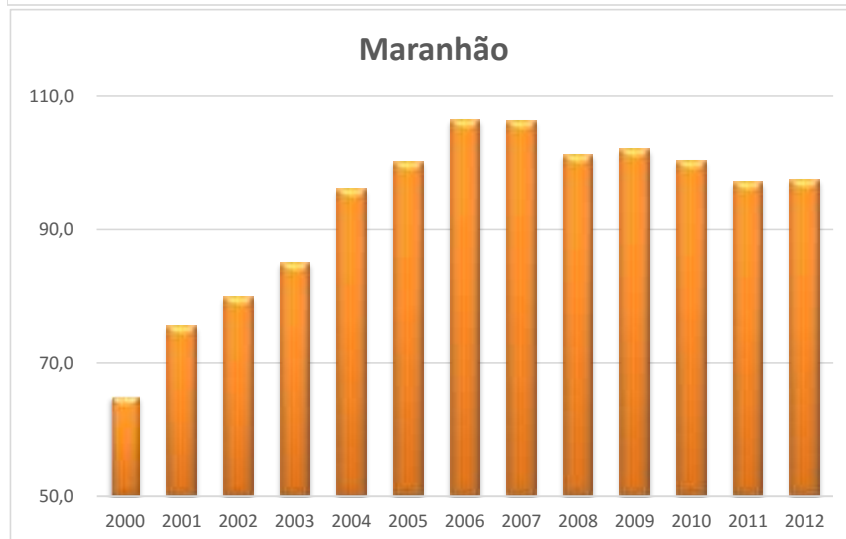
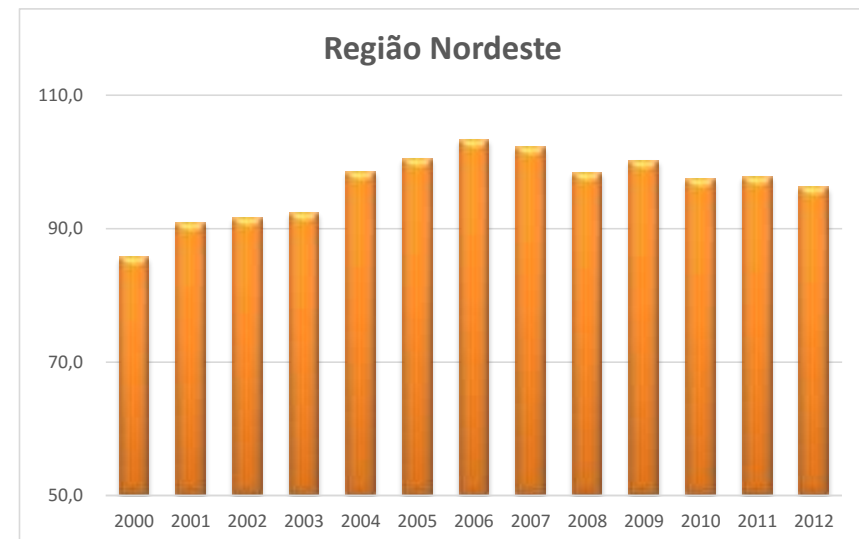
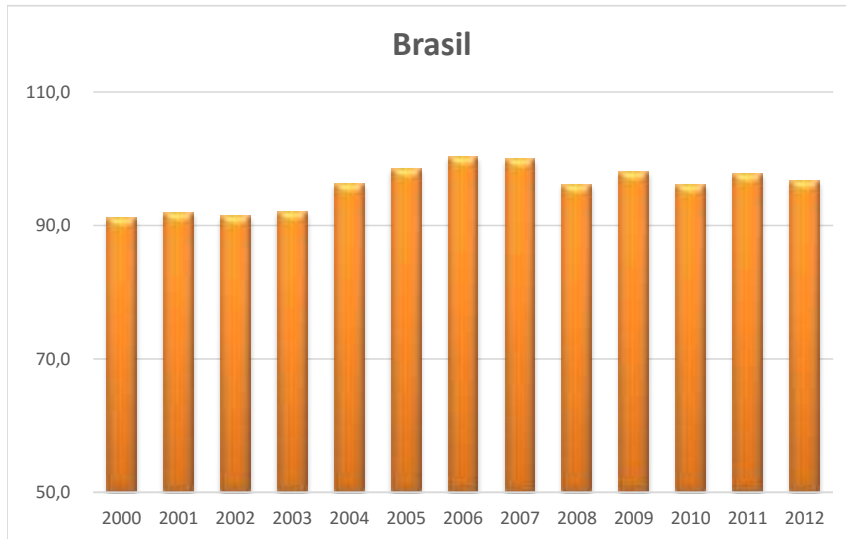
Atenção à Saúde

Indicadores de atenção preventiva

Ind030203RNE - Proporção de crianças com esquema vacinal básico completo na idade-alvo, por ano, segundo Brasil, Região Nordeste, estados da Região Nordeste e tipo de imunobiológico

Hepatite B

Período:2000-2010



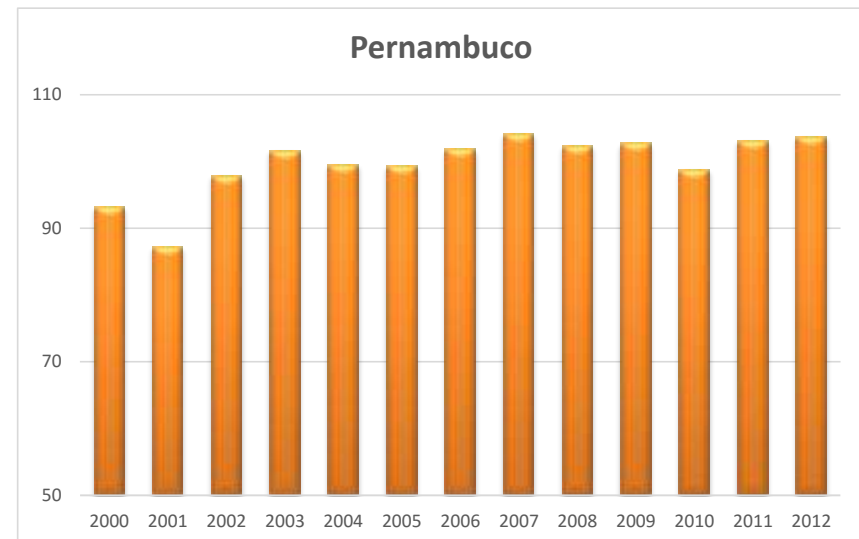
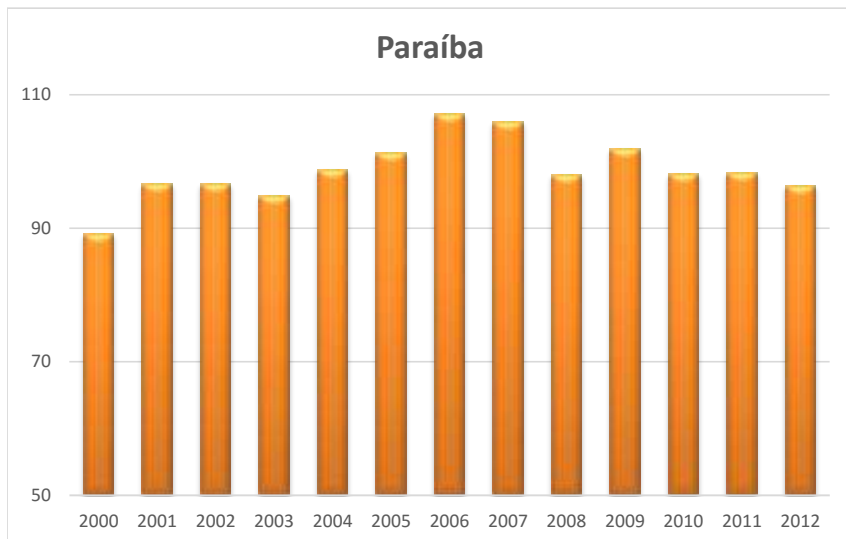
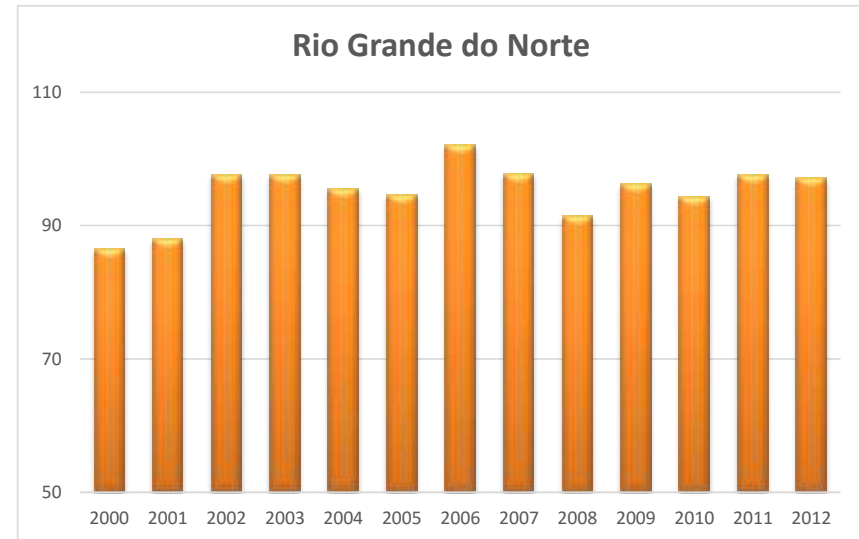
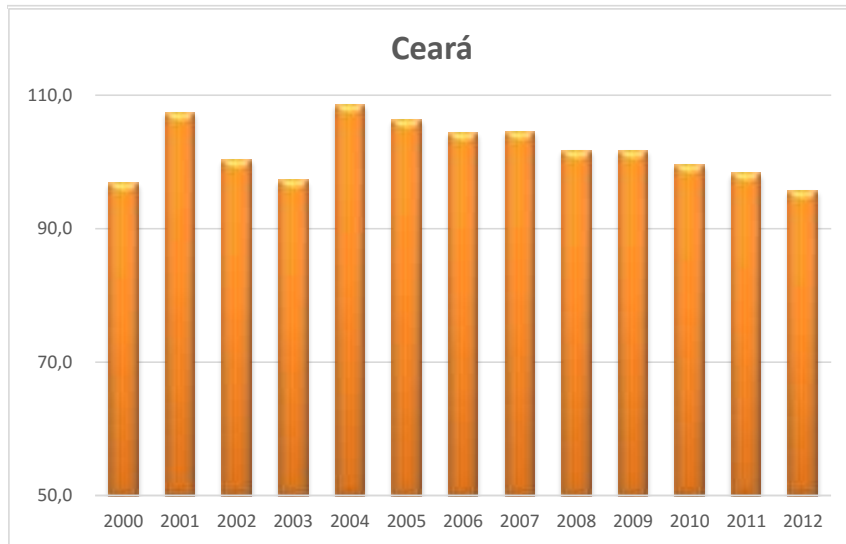
Atenção à Saúde

Indicadores de atenção preventiva

Ind030203RNE - Proporção de crianças com esquema vacinal básico completo na idade-alvo, por ano, segundo Brasil, Região Nordeste, estados da Região Nordeste e tipo de imunobiológico

Hepatite B

Período:2000-2010



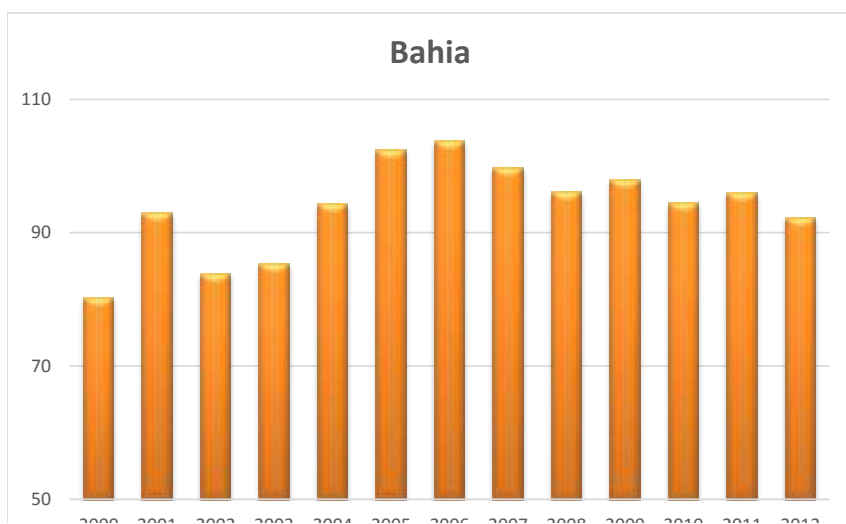
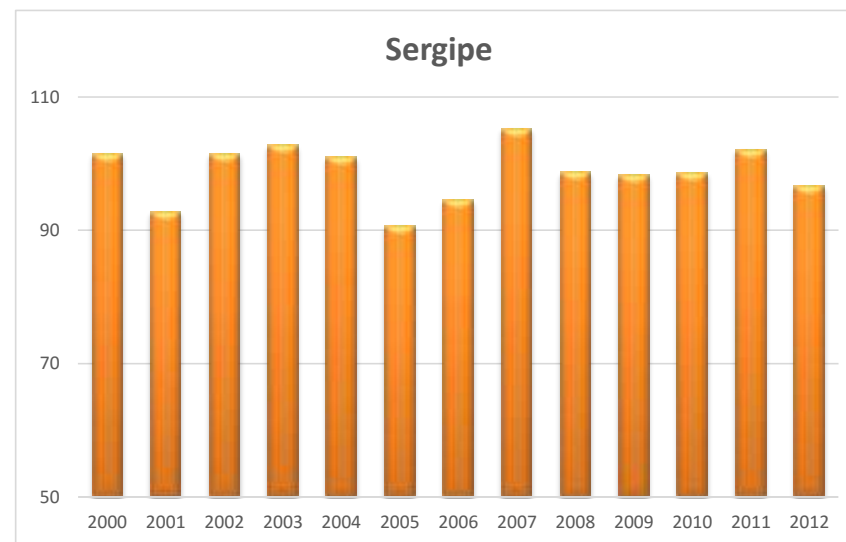
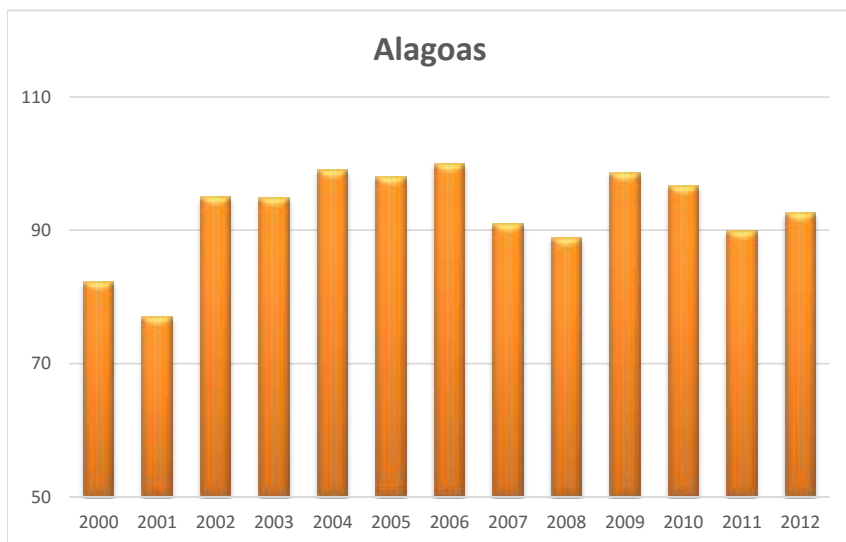
Atenção à Saúde

Indicadores de atenção preventiva

Ind030203RNE - Proporção de crianças com esquema vacinal básico completo na idade-alvo, por ano, segundo Brasil, Região Nordeste, estados da Região Nordeste e tipo de imunobiológico

Hepatite B

Período:2000-2010



Atenção à Saúde

Indicadores de atenção preventiva

Ind030203RNE - Proporção de crianças com esquema vacinal básico completo na idade-alvo, por ano, segundo Brasil, Região Nordeste, estados da Região Nordeste e tipo de imunobiológico

Hepatite B

Período:2000-2010

2000 2001 2002 2003 2004 2005 2006 2007 2008 2009 2010 2011 2012

Fonte:

Ministério da Saúde - Sistema de Informações do Programa Nacional de Imunizações (SI-PNI)

Notas:

1. Valores médios elevados podem encobrir bolsões de baixa cobertura em determinados grupos populacionais.
2. A demanda da população não residente aos postos de vacinação, principalmente em campanhas, dificulta a avaliação da cobertura vacinal.
3. A população-alvo utilizada para cálculo das coberturas vacinais é derivada da Base demográfica do Ministério da Saúde e/ou do Sistema de Informações sobre
4. Para poliomielite, só estão incluídas as vacinações de rotina.
5. A vacina tríplice viral (SCR - sarampo, caxumba e rubéola), aplicada em crianças de 1 ano, foi adotada como parte do Programa Nacional de Imunizações a partir de
6. Até 2002, está contabilizada a cobertura da vacina tríplice bacteriana (DPT); a partir de 2003, esta vacina foi substituída pela Tetravalente (DTP + Hib).
7. O indicador apresenta valores acima de 100%, tanto por erros de registro das doses aplicadas como pela imprecisão das estimativas utilizadas da população alvo.

Data de elaboração: 02/08/2017
CEPI-DSS/ ENSP/FIOCRUZ

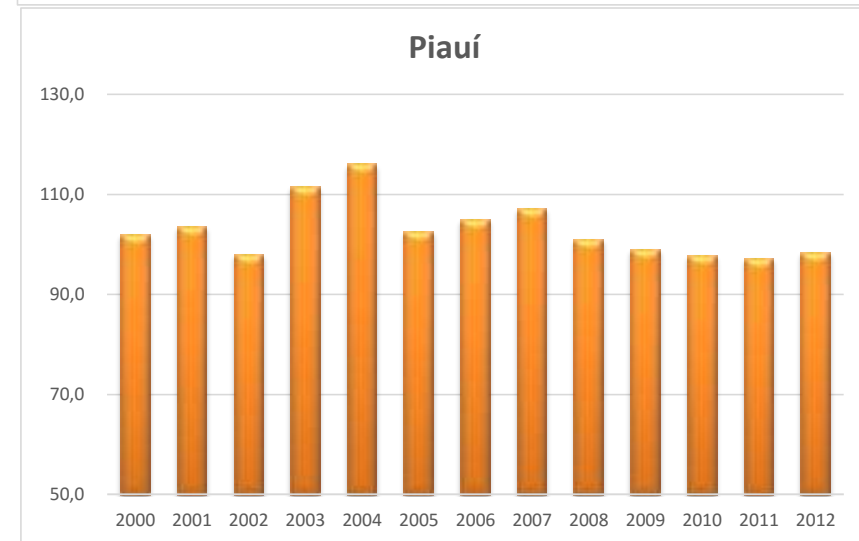
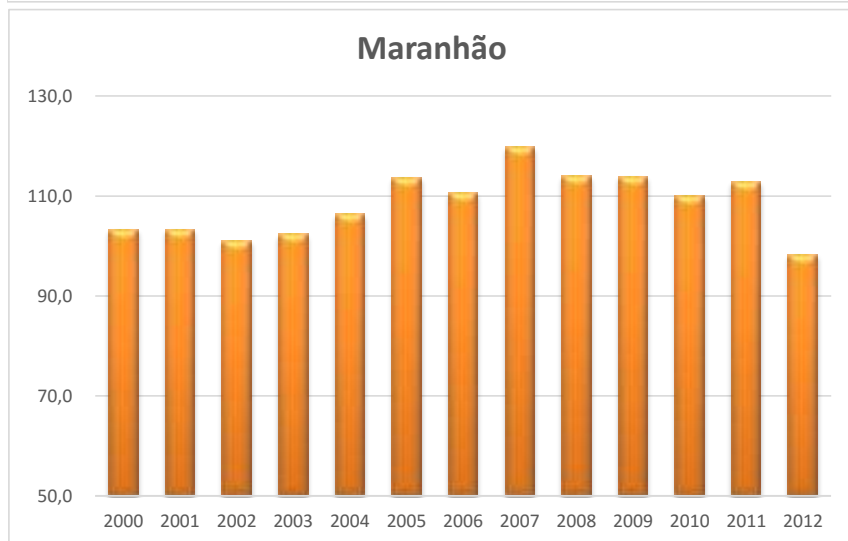
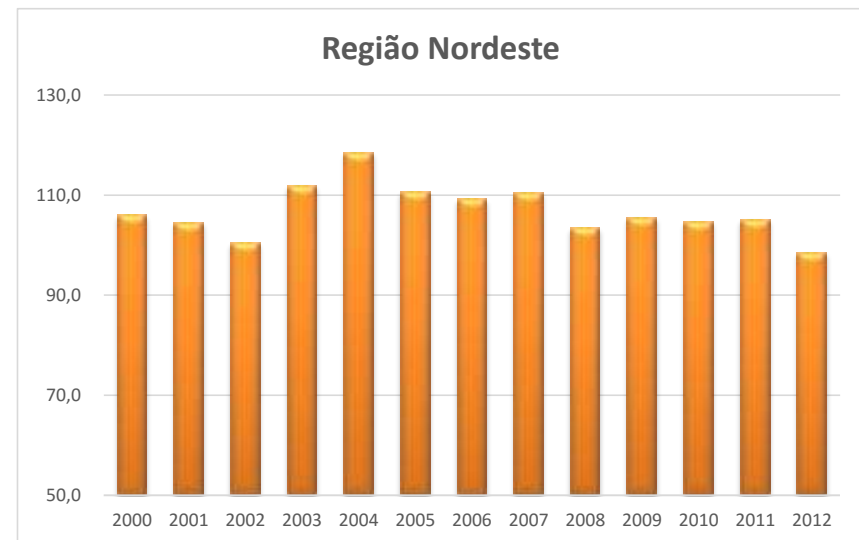
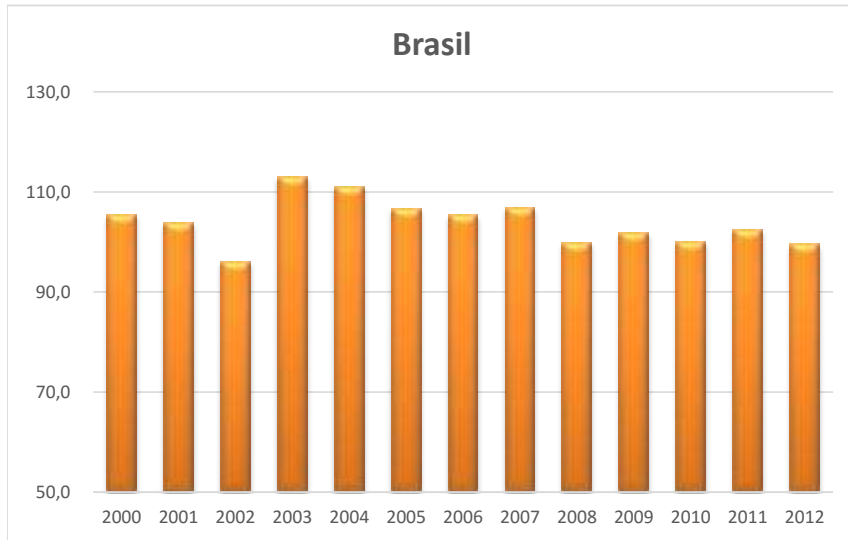
Atenção à Saúde

Indicadores de atenção preventiva

Ind030203RNE - Proporção de crianças com esquema vacinal básico completo na idade-alvo, por ano, segundo Brasil, Região Nordeste, estados da Região Nordeste e tipo de imunobiológico

Tríplice viral/sarampo

Período:2000-2010



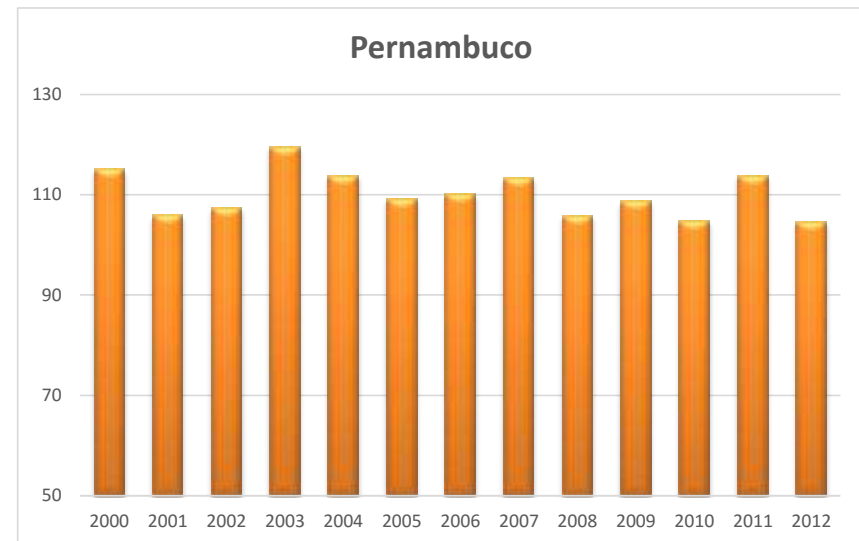
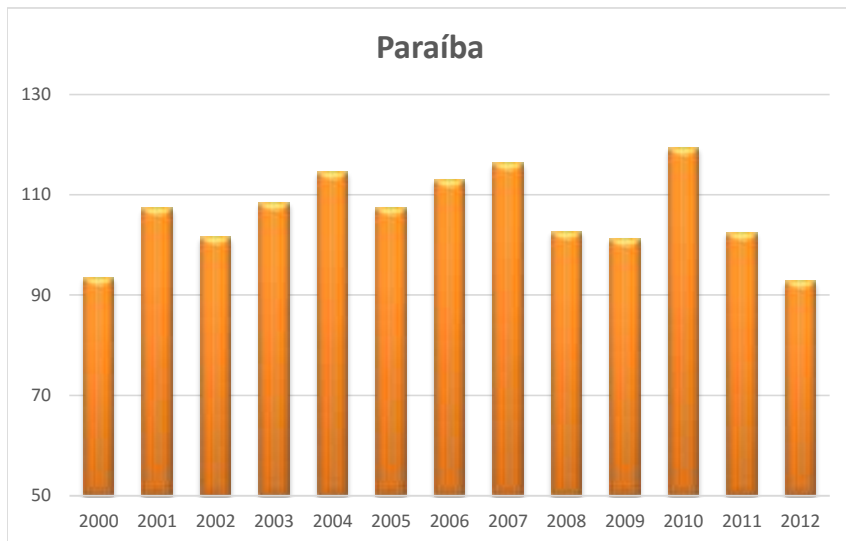
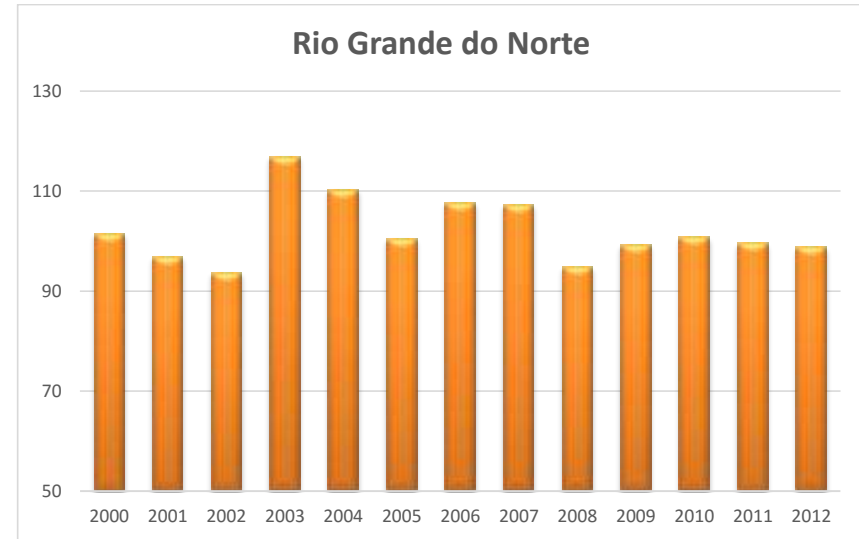
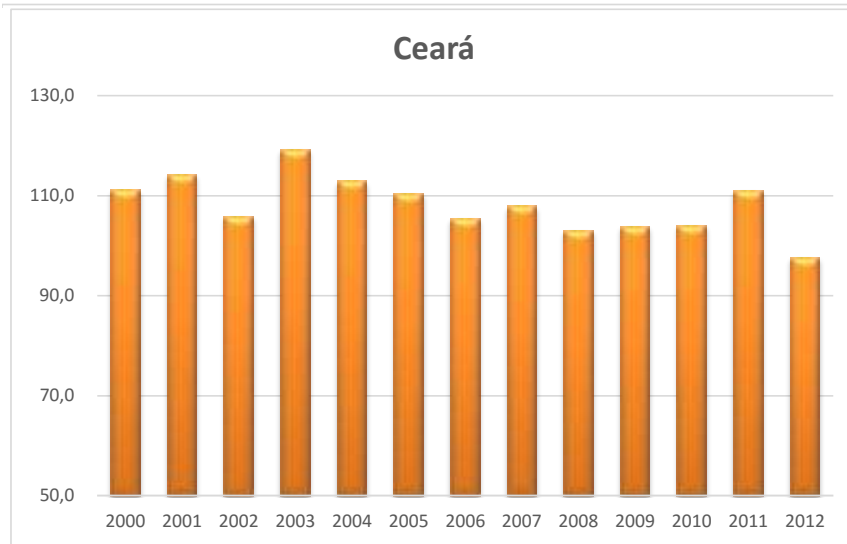
Atenção à Saúde

Indicadores de atenção preventiva

Ind030203RNE - Proporção de crianças com esquema vacinal básico completo na idade-alvo, por ano, segundo Brasil, Região Nordeste, estados da Região Nordeste e tipo de imunobiológico

Tríplice viral/sarampo

Período:2000-2010



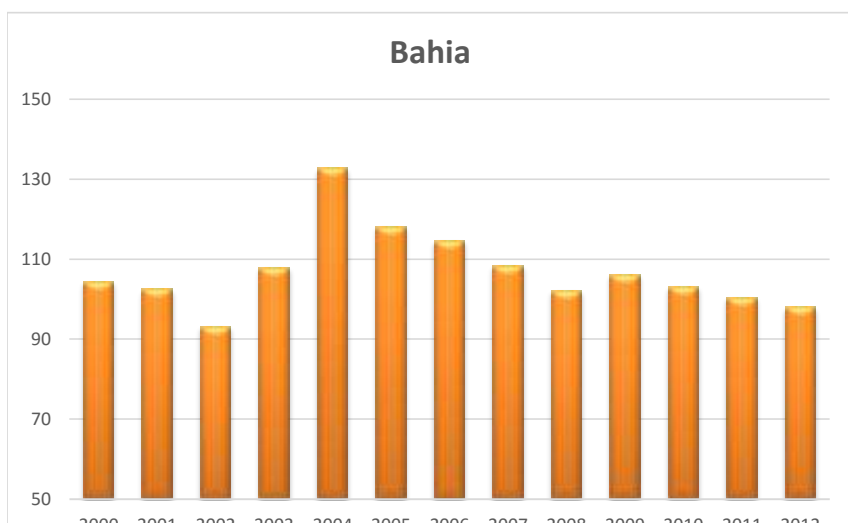
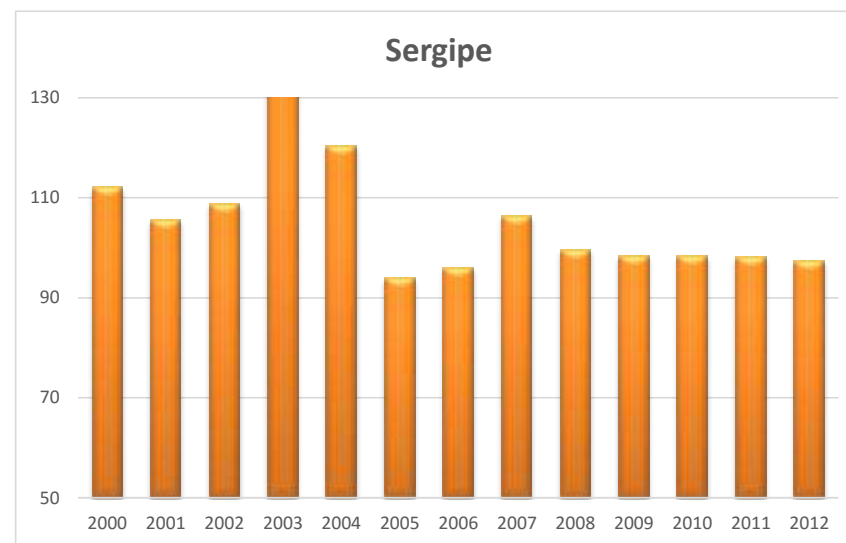
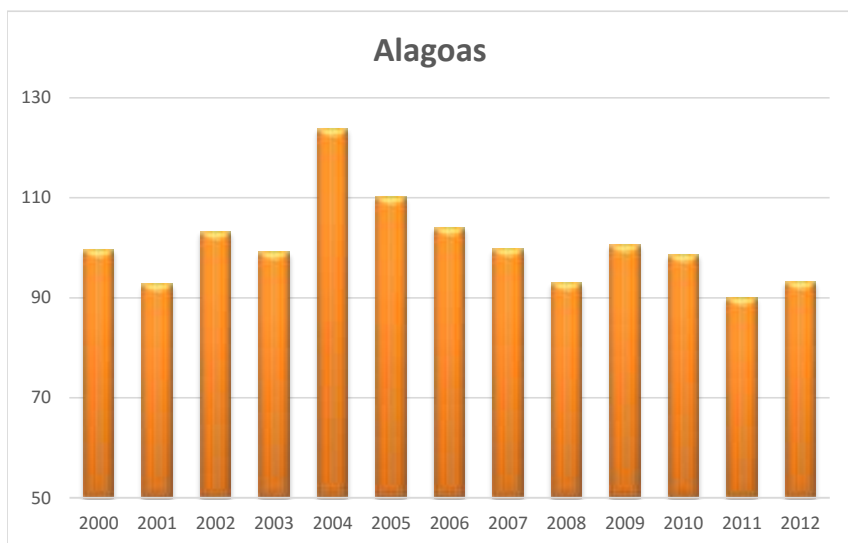
Atenção à Saúde

Indicadores de atenção preventiva

Ind030203RNE - Proporção de crianças com esquema vacinal básico completo na idade-alvo, por ano, segundo Brasil, Região Nordeste, estados da Região Nordeste e tipo de imunobiológico

Tríplice viral/sarampo

Período:2000-2010



Atenção à Saúde

Indicadores de atenção preventiva

Ind030203RNE - Proporção de crianças com esquema vacinal básico completo na idade-alvo, por ano, segundo Brasil, Região Nordeste, estados da Região Nordeste e tipo de imunobiológico

Tríplice viral/sarampo

Período:2000-2010

2000 2001 2002 2003 2004 2005 2006 2007 2008 2009 2010 2011 2012

Fonte:

Ministério da Saúde - Sistema de Informações do Programa Nacional de Imunizações (SI-PNI)

Notas:

1. Valores médios elevados podem encobrir bolsões de baixa cobertura em determinados grupos populacionais.
2. A demanda da população não residente aos postos de vacinação, principalmente em campanhas, dificulta a avaliação da cobertura vacinal.
3. A população-alvo utilizada para cálculo das coberturas vacinais é derivada da Base demográfica do Ministério da Saúde e/ou do Sistema de Informações sobre
4. Para poliomielite, só estão incluídas as vacinações de rotina.
5. A vacina tríplice viral (SCR - sarampo, caxumba e rubéola), aplicada em crianças de 1 ano, foi adotada como parte do Programa Nacional de Imunizações a partir de
6. Até 2002, está contabilizada a cobertura da vacina tríplice bacteriana (DPT); a partir de 2003, esta vacina foi substituída pela Tetravalente (DTP + Hib).
7. O indicador apresenta valores acima de 100%, tanto por erros de registro das doses aplicadas como pela imprecisão das estimativas utilizadas da população alvo.

Data de elaboração: 02/08/2017
CEPI-DSS/ ENSP/FIOCRUZ