



Portal Determinantes Sociais da Saúde
Observatório sobre Iniquidades em Saúde
CEPI-DSS/ENSP/FIOCRUZ

Atenção à Saúde

Indicadores de atenção ambulatorial

Ind030301RNE - Proporção da população de 14 anos e mais que consultou médico nos últimos 12 meses, por ano, segundo Brasil, Região Nordeste, estados da região Nordeste e escolaridade

Indicador	Proporção da população de 14 anos e mais que consultou médico nos últimos 12 meses
Descrição	Proporção (%) da população de 14 anos e mais que refere ter consultado médico nos últimos 12 meses, em determinado espaço geográfico.
Fonte	Pesquisa Nacional por Amostra de Domicílios (PNAD) - Suplemento Saúde
Método de Cálculo	$\frac{\text{Número de pessoas de 14 anos e mais que referem ter consultado médico nos últimos 12 meses}}{\text{População total residente de 14 anos e mais}} * 100$
Categorização	Brasil, Região Nordeste, estados da região Nordeste e escolaridade
Periodicidade	Eventual
Períodos disponíveis	1998, 2003, 2008
Notas	<ol style="list-style-type: none">1. As proporções são calculadas desconsiderando os casos sem declaração e os não aplicáveis.2. Informações da PNAD não disponíveis, até o ano de 2003, para as áreas rurais de RO, AC, AM, RR, PA e AP.3. Foi adotada a população de 14 anos e mais para diminuir o efeito da baixa escolaridade de crianças.
Data de elaboração	03/08/2017 CEPI-DSS/ ENSP/FIOCRUZ
Como Citar	Ind030301RNE - Proporção da população de 14 anos e mais que consultou médico nos últimos 12 meses, por ano, segundo Brasil, Região Nordeste, estados da região Nordeste e escolaridade [Internet]. Rio de Janeiro: Portal Determinantes Sociais da Saúde. Observatório sobre Iniquidades em Saúde. CEPI-DSS/ENSP/FIOCRUZ; 2017 Ago 03. Disponível em: dssbr.ensp.fiocruz.br/wp-content/uploads/2021/08/Ind030301RNE-20170802.pdf

Atenção à Saúde

Indicadores de atenção ambulatorial

Ind030301RNE - Proporção da população de 14 anos e mais que consultou médico nos últimos 12 meses, por ano, segundo Brasil, Região Nordeste, estados da região Nordeste e escolaridade

Período:1998, 2003, 2008

Região/Escolaridade	1998	2003	2008
Brasil			
0 a 3 anos	109,0	125,3	136,3
4 a 7 anos	51,6	59,0	65,1
8 a 10 anos	53,4	59,0	64,0
11 a 14 anos	61,4	66,7	70,5
15 anos e mais	70,1	78,0	80,0
Total	55,2	62,7	68,1
Região Nordeste			
0 a 3 anos	95,4	109,9	126,0
4 a 7 anos	48,7	52,7	59,5
8 a 10 anos	54,3	59,0	61,6
11 a 14 anos	64,7	68,1	70,1
15 anos e mais	75,9	80,7	80,8
Total	51,4	57,9	64,3
Maranhão			
0 a 3 anos	81,1	98,2	119,3
4 a 7 anos	40,6	46,1	55,4
8 a 10 anos	47,6	54,4	56,8
11 a 14 anos	62,8	66,7	64,2
15 anos e mais	75,9	82,4	75,6
Total	44,1	52,6	59,4
Piauí			
0 a 3 anos	96,1	117,3	127,0
4 a 7 anos	55,1	56,5	57,6
8 a 10 anos	59,7	61,7	61,7
11 a 14 anos	70,2	72,3	70,4

Atenção à Saúde

Indicadores de atenção ambulatorial

Ind030301RNE - Proporção da população de 14 anos e mais que consultou médico nos últimos 12 meses, por ano, segundo Brasil, Região Nordeste, estados da região Nordeste e escolaridade

Período:1998, 2003, 2008

Região/Escolaridade	1998	2003	2008
15 anos e mais	73,2	74,8	86,0
Total	53,6	60,7	64,2
Ceará			
0 a 3 anos	98,6	110,5	124,6
4 a 7 anos	52,0	52,8	57,9
8 a 10 anos	55,4	56,2	59,0
11 a 14 anos	63,2	62,7	69,3
15 anos e mais	75,8	74,4	81,8
Total	52,8	56,5	63,1
Rio Grande do Norte			
0 a 3 anos	102,8	117,9	132,3
4 a 7 anos	50,9	56,2	65,1
8 a 10 anos	55,9	62,1	66,4
11 a 14 anos	65,1	70,2	74,9
15 anos e mais	71,7	82	85,5
Total	54,3	61,3	69,1
Paraíba			
0 a 3 anos	91,4	116,8	127,8
4 a 7 anos	50,1	55,6	62
8 a 10 anos	53,8	62,4	62,6
11 a 14 anos	62,9	65,5	68,8
15 anos e mais	80,1	79,5	78,8
Total	51,5	60	65
Pernambuco			
0 a 3 anos	103,3	111,9	129
4 a 7 anos	51,4	54,7	60,2

Atenção à Saúde

Indicadores de atenção ambulatorial

Ind030301RNE - Proporção da população de 14 anos e mais que consultou médico nos últimos 12 meses, por ano, segundo Brasil, Região Nordeste, estados da região Nordeste e escolaridade

Período:1998, 2003, 2008

Região/Escolaridade	1998	2003	2008
8 a 10 anos	55,3	59,4	63
11 a 14 anos	65,4	67,2	68,9
15 anos e mais	73,2	81,7	81,8
Total	54,5	59,2	65
Alagoas			
0 a 3 anos	85	102,6	112,5
4 a 7 anos	40,8	48,1	54,2
8 a 10 anos	52,5	51,9	52,4
11 a 14 anos	55,6	60,4	57,6
15 anos e mais	66,7	76,8	63,6
Total	45,8	52,6	56
Sergipe			
0 a 3 anos	93,2	119,5	133,5
4 a 7 anos	52,7	60,6	66,8
8 a 10 anos	60,2	69,1	68,9
11 a 14 anos	63,1	75,1	74
15 anos e mais	75,9	87,1	81,6
Total	53,1	65,5	69,7
Bahia			
0 a 3 anos	97,4	109,3	128,5
4 a 7 anos	47	51,6	60,2
8 a 10 anos	53,2	59,7	64
11 a 14 anos	67	71,7	73,7
15 anos e mais	81,4	85	83,5
Total	51,5	58,1	66,1

Fonte:

Atenção à Saúde

Indicadores de atenção ambulatorial

Ind030301RNE - Proporção da população de 14 anos e mais que consultou médico nos últimos 12 meses, por ano, segundo Brasil, Região Nordeste, estados da região Nordeste e escolaridade

Período:1998, 2003, 2008

Região/Escolaridade	1998	2003	2008
----------------------------	-------------	-------------	-------------

Pesquisa Nacional por Amostra de Domicílios (PNAD) - Suplemento Saúde

Notas:

1. As proporções são calculadas desconsiderando os casos sem declaração e os não aplicáveis.
2. Informações da PNAD não disponíveis, até o ano de 2003, para as áreas rurais de RO, AC, AM, RR, PA e AP.
3. Foi adotada a população de 14 anos e mais para diminuir o efeito da baixa escolaridade de crianças.

Data de elaboração:

03/08/2017

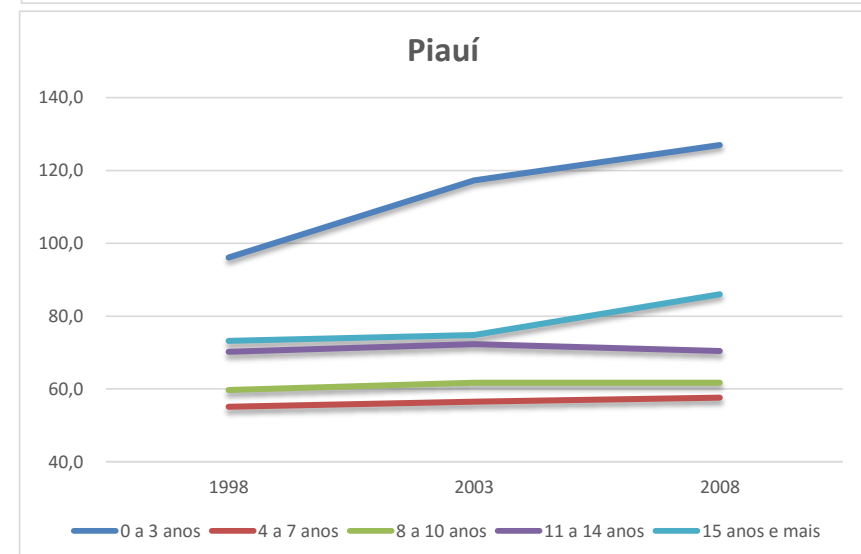
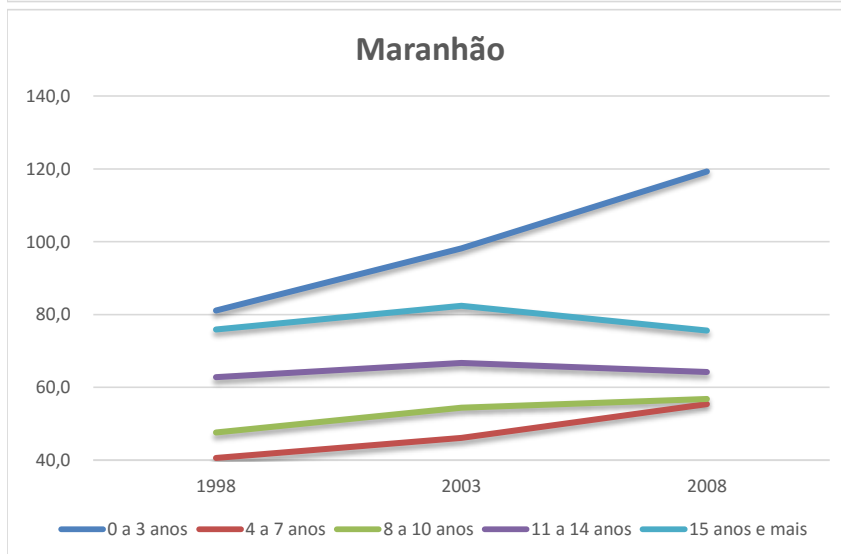
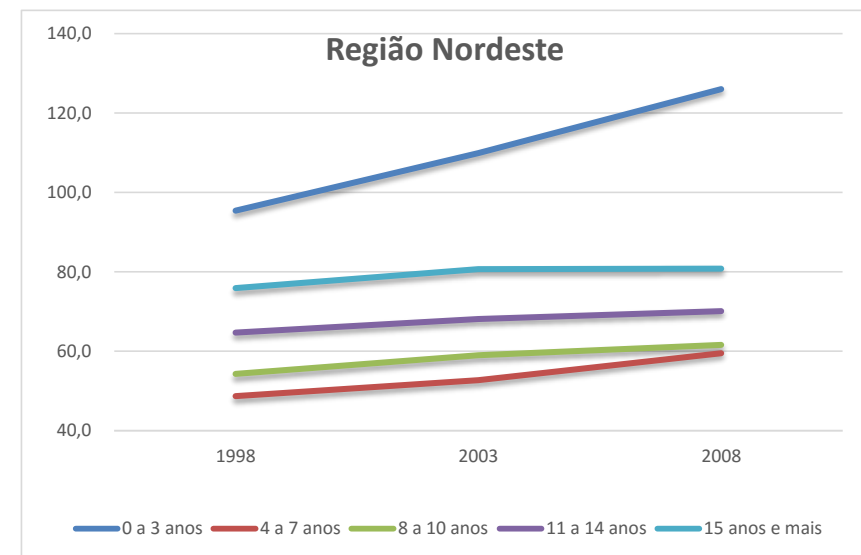
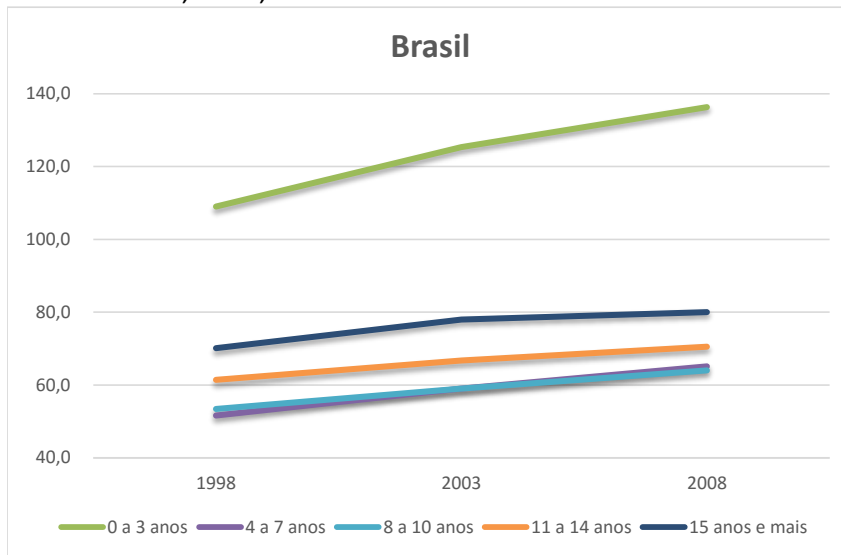
CEPI-DSS/ ENSP/FIOCRUZ

Atenção à Saúde

Indicadores de atenção ambulatorial

Ind030301RNE - Proporção da população de 14 anos e mais que consultou médico nos últimos 12 meses, por ano, segundo Brasil, Região Nordeste, estados da região Nordeste e escolaridade

Período:1998, 2003, 2008

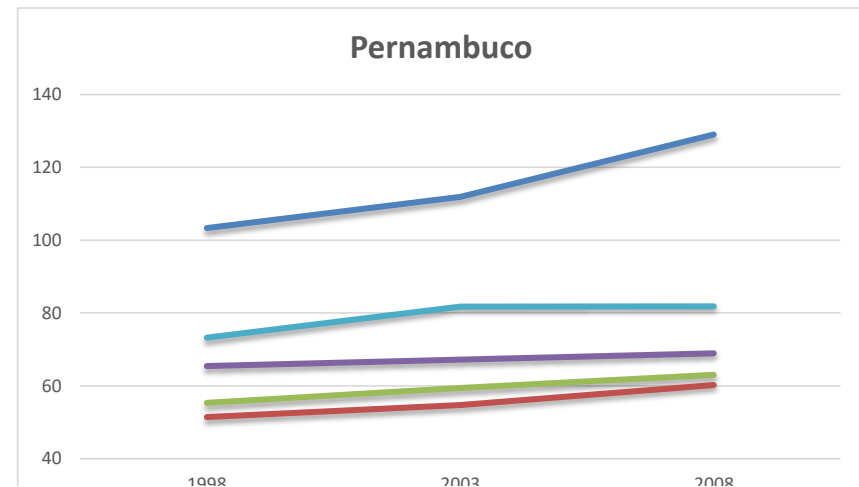
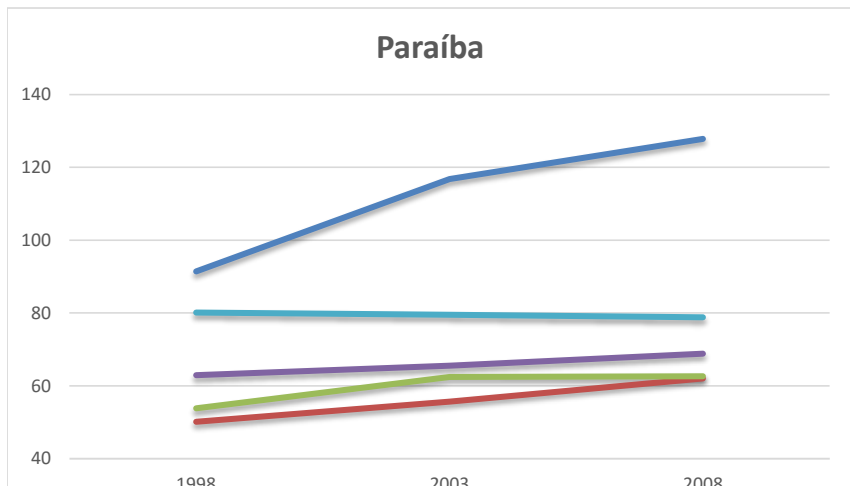
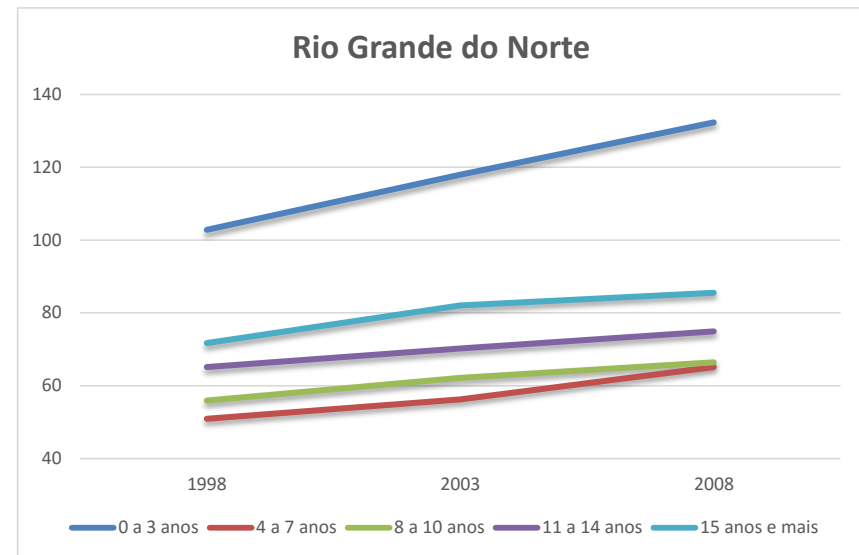
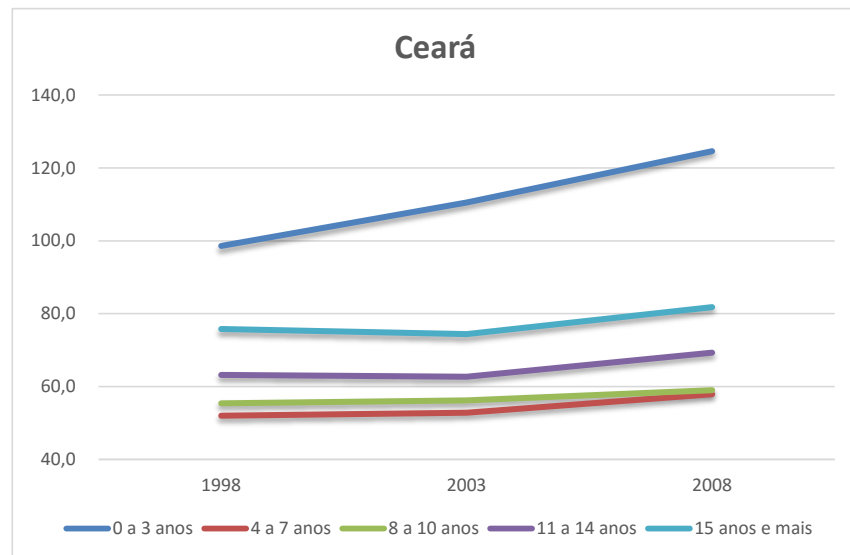


Atenção à Saúde

Indicadores de atenção ambulatorial

Ind030301RNE - Proporção da população de 14 anos e mais que consultou médico nos últimos 12 meses, por ano, segundo Brasil, Região Nordeste, estados da região Nordeste e escolaridade

Período:1998, 2003, 2008

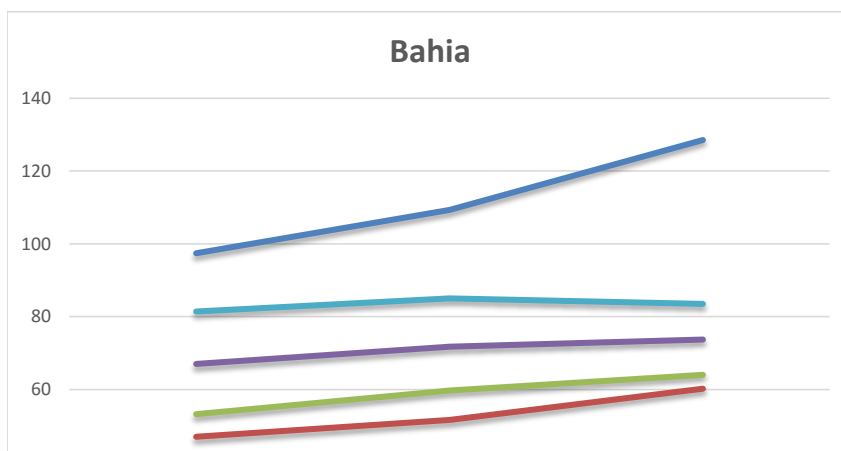
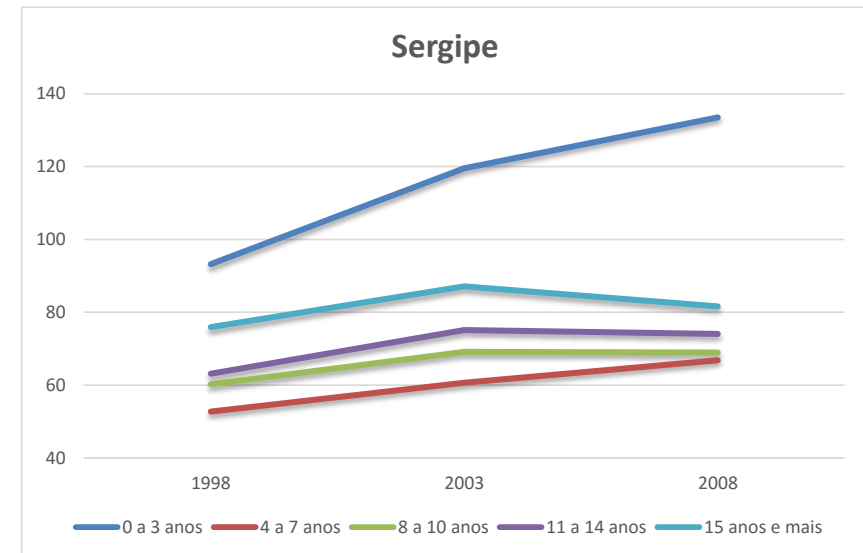
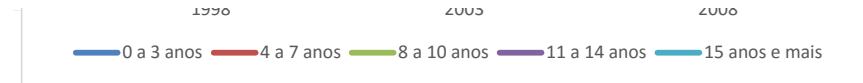
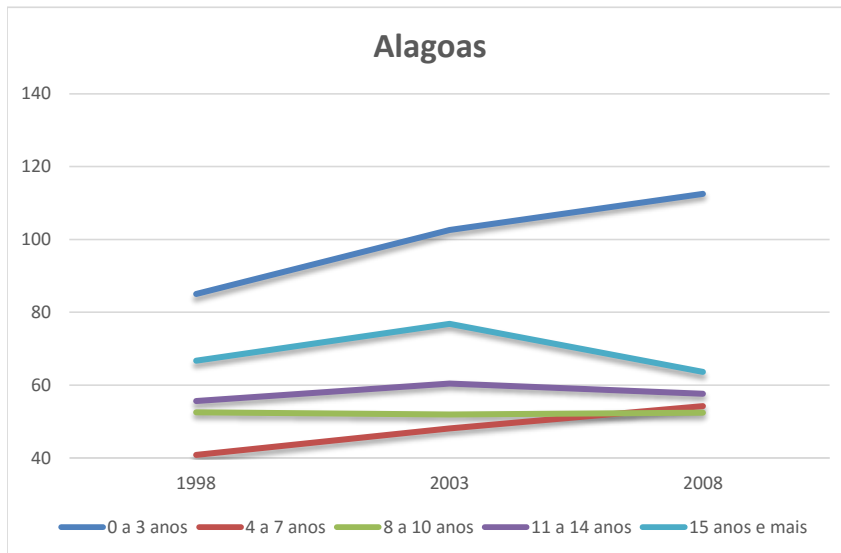
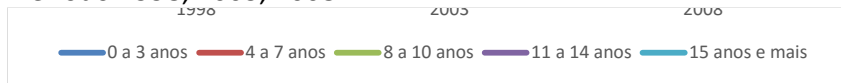


Atenção à Saúde

Indicadores de atenção ambulatorial

Ind030301RNE - Proporção da população de 14 anos e mais que consultou médico nos últimos 12 meses, por ano, segundo Brasil, Região Nordeste, estados da região Nordeste e escolaridade

Período:1998, 2003, 2008



Atenção à Saúde

Indicadores de atenção ambulatorial

Ind030301RNE - Proporção da população de 14 anos e mais que consultou médico nos últimos 12 meses, por ano, segundo Brasil, Região Nordeste, estados da região Nordeste e escolaridade

Período:1998, 2003, 2008



Fonte:

Pesquisa Nacional por Amostra de Domicílios (PNAD) - Suplemento Saúde

Notas:

1. As proporções são calculadas desconsiderando os casos sem declaração e os não aplicáveis.
2. Informações da PNAD não disponíveis, até o ano de 2003, para as áreas rurais de RO, AC, AM, RR, PA e AP.
3. Foi adotada a população de 14 anos e mais para diminuir o efeito da baixa escolaridade de crianças.

Data de elaboração: 03/08/2017
CEPI-DSS/ ENSP/FIOCRUZ