



Portal Determinantes Sociais da Saúde
Observatório sobre Iniquidades em Saúde
CEPI-DSS/ ENSP/ FIOCRUZ

Atenção à Saúde

Indicadores de atenção ambulatorial

Ind030302RNE - Distribuição da população de 14 anos e mais segundo tempo de realização da última consulta ao dentista, por ano, segundo Brasil, Região Nordeste, estados da região Nordeste e escolaridade

Indicador	Distribuição da população de 14 anos e mais segundo tempo de realização da última consulta ao dentista
Descrição	Distribuição percentual da população de 14 anos e mais segundo tempo referido desde a realização do último atendimento odontológico, em determinado espaço geográfico.
Fonte	Pesquisa Nacional por Amostra de Domicílios (PNAD) - Suplemento Saúde
Método de Cálculo	Número de pessoas de 14 anos e mais por tempo referido desde a última vez em que foi ao dentista / População total residente de 14 anos e mais * 100
Categorização	Brasil, Região Nordeste, estados da região Nordeste, escolaridade, tempo de realização da última consulta ao dentista
Periodicidade	Eventual
Períodos disponíveis	1998, 2003, 2008
Notas	1. As proporções são calculadas desconsiderando os casos sem declaração e os não aplicáveis. 2. Informações da PNAD não disponíveis, até o ano de 2003, para as áreas rurais de RO, AC, AM, RR, PA e AP. 3. Foi adotada a população de 14 anos e mais para diminuir o efeito da baixa escolaridade de crianças.
Data de elaboração	03/08/2017 CEPI-DSS/ ENSP/FIOCRUZ

Como Citar

Ind030302RNE - Distribuição da população de 14 anos e mais segundo tempo de realização da última consulta ao dentista, por ano, segundo Brasil, Região Nordeste, estados da região Nordeste e escolaridade [Internet]. Rio de Janeiro: Portal Determinantes Sociais da Saúde. Observatório sobre Iniquidades em Saúde. CEPI-DSS/ENSP/FIOCRUZ; 2017 Ago 03. Disponível em: dssbr.ensp.fiocruz.br/wp-content/uploads/2021/08/Ind030302RNE-20170803.pdf

Atenção à Saúde

Indicadores de atenção ambulatorial

Ind030302RNE - Distribuição da população de 14 anos e mais segundo tempo de realização da última consulta ao dentista, por ano, segundo Brasil, Região Nordeste, estados da região Nordeste e escolaridade

Período:1998, 2003, 2008

Região/Escolaridade	1998		2003		2008	
	%Menos de 1 ano	%Nunca foi ao dentista	%Menos de 1 ano	%Nunca foi ao dentista	%Menos de 1 ano	%Nunca foi ao dentista
Brasil						
Sem instrução e menos de 1 ano	11,7	14,4	14,7	13,2	16,5	9,4
1 a 3 anos	18,7	10,6	21,4	9,1	22,5	5,8
4 a 7 anos	31,2	5,6	33,5	6,4	33,6	4,3
8 a 10 anos	44,6	2,3	46,3	3,4	44,5	2,6
11 a 14 anos	52,4	0,8	55,5	1,0	52,3	0,8
15 anos ou mais	65,7	*	69,0	*	64,3	0,1
Total	33,5	6,2	38,8	5,5	40,1	3,4
Nordeste						
Sem instrução e menos de 1 ano	11,1	18,4	13,3	17,5	15,3	11,8
1 a 3 anos	18,2	17,7	21,1	15,3	23,1	9,4
4 a 7 anos	29,4	10,7	30,9	13,0	33,4	7,7
8 a 10 anos	42,4	4,3	44,0	6,2	43,4	4,2
11 a 14 anos	48,2	1,6	52,9	1,8	51,6	1,2
15 anos ou mais	64,1	*	66,9	*	63,1	*
Total	26,6	12,2	31,8	11,3	35,6	6,3
Maranhão						
Sem instrução e menos de 1 ano	10,6	22,3	11,8	22,9	14,2	10,4
1 a 3 anos	15,0	22,1	17,9	22,6	19,8	10,7
4 a 7 anos	24,3	18,4	24,9	20,3	29,7	8,0
8 a 10 anos	36,7	8,5	38,0	9,6	33,2	4,6
11 a 14 anos	41,7	*	47,3	† 4,2	37,1	*
15 anos ou mais	68,5	*	69,6	*	54,3	-
Total	21,7	17,5	26,6	17,0	28,3	6,8
Piauí						
Sem instrução e menos de 1 ano	10,2	16,5	14,5	11,1	15,6	11,1
1 a 3 anos	16,4	21,2	22,4	14,6	24,0	8,7
4 a 7 anos	29,5	12,5	33,8	12,0	38,1	7,3
8 a 10 anos	39,1	*	51,3	† 5,4	49,9	*
11 a 14 anos	49,7	*	58,0	*	54,2	*
15 anos ou mais	62,5	-	61,2	-	59,5	-
Total	23,6	13,5	32,5	9,6	37,0	6,0
Ceará						
Sem instrução e menos de 1 ano	10,2	15,6	11,8	15,7	14,8	11,1
1 a 3 anos	19,4	13,1	19,4	11,9	22,6	7,7
4 a 7 anos	32,8	7,7	33,1	10,8	33,6	7,4
8 a 10 anos	48,1	2,7	45,3	5	45,3	4,1

Atenção à Saúde

Indicadores de atenção ambulatorial

Ind030302RNE - Distribuição da população de 14 anos e mais segundo tempo de realização da última consulta ao dentista, por ano, segundo Brasil, Região Nordeste, estados da região Nordeste e escolaridade

Período:1998, 2003, 2008

Região/Escolaridade	1998		2003		2008	
	%Menos de 1 ano	%Nunca foi ao dentista	%Menos de 1 ano	%Nunca foi ao dentista	%Menos de 1 ano	%Nunca foi ao dentista
11 a 14 anos	54	*	53,1	1,5	52,9	1,4
15 anos ou mais	64,9	*	66,7	-	66,3	*
Total	28,6	9,5	32,6	9,3	36,9	5,8
Rio Grande do Norte						
Sem instrução e menos de 1 ano	14,9	12,6	15,3	12,3	19,4	10,8
1 a 3 anos	22,5	8,3	18,4	9,6	27,5	6
4 a 7 anos	34,5	5,2	32,3	6,9	37,5	4,7
8 a 10 anos	43,4	*	46,2	*	50,3	*
11 a 14 anos	52,3	*	53,6	*	57,9	*
15 anos ou mais	57,5	-	67,7	-	65,9	-
Total	31,9	6,4	33,8	6,5	41,3	4,3
Paraíba						
Sem instrução e menos de 1 ano	14,1	16,6	15,9	14,6	17,7	9,9
1 a 3 anos	24,3	13,6	29,1	9,5	26,8	6,3
4 a 7 anos	36,3	6,5	40,1	7,7	40,8	4,6
8 a 10 anos	49,4	*	53,5	*	54,8	*
11 a 14 anos	55	*	56,9	*	59,3	*
15 anos ou mais	67,5	*	72,3	*	70,7	-
Total	33,1	9,2	37,8	7,7	41,4	4,6
Pernambuco						
Sem instrução e menos de 1 ano	14,2	11,3	17	12,6	16,6	9,4
1 a 3 anos	21,8	10,6	25,1	11,6	23,6	6,7
4 a 7 anos	31,3	5,9	33,5	8,7	34,3	5,2
8 a 10 anos	44,9	2	46,2	3,7	44,9	2,8
11 a 14 anos	46,6	*	53,9	*	52	*
15 anos ou mais	57,4	-	63,4	-	61,9	*
Total	30,2	6,7	35,5	7,5	37,2	4,4
Alagoas						
Sem instrução e menos de 1 ano	13,5	19,2	11,1	19,7	10,9	18
1 a 3 anos	24,4	13,2	17,3	15,6	22	14,1
4 a 7 anos	35,5	6,3	27,6	9,6	25,8	10,3
8 a 10 anos	45,4	*	39,7	*	36,1	5,4
11 a 14 anos	49,2	*	48,8	*	41,2	*
15 anos ou mais	65,7	-	64,1	-	50,3	-
Total	29,7	10,7	26,2	11,5	26,9	9,9
Sergipe						
Sem instrução e menos de 1 ano	11,8	22,8	17,4	18,2	17,5	13

Atenção à Saúde

Indicadores de atenção ambulatorial

Ind030302RNE - Distribuição da população de 14 anos e mais segundo tempo de realização da última consulta ao dentista, por ano, segundo Brasil, Região Nordeste, estados da região Nordeste e escolaridade

Período:1998, 2003, 2008

Região/Escolaridade	1998		2003		2008	
	%Menos de 1 ano	%Nunca foi ao dentista	%Menos de 1 ano	%Nunca foi ao dentista	%Menos de 1 ano	%Nunca foi ao dentista
1 a 3 anos	18	14,1	24,5	8,4	25,1	9,2
4 a 7 anos	29,1	7,6	33,1	7,7	35,9	† 4,4
8 a 10 anos	43,5	*	45,5	*	43,7	*
11 a 14 anos	46,7	*	53,1	*	51,2	*
15 anos ou mais	72,2	-	63,2	-	62,3	*
Total	28,3	10,6	35,9	7,3	38,6	4,6
Bahia						
Sem instrução e menos de 1 ano	8,5	23,2	11,7	21,3	14,5	13,3
1 a 3 anos	14,6	24,5	19,6	19,5	22,3	11,9
4 a 7 anos	24,1	15,8	27,4	18,7	31,6	10,8
8 a 10 anos	36,8	7,1	40,3	9,9	41,1	6,3
11 a 14 anos	45,9	3,2	53,1	2,7	53,8	1,4
15 anos ou mais	67,9	*	69,5	-	65,5	-
Total	22,3	17,2	29,6	15,1	35,3	8,1

Fonte:

Pesquisa Nacional por Amostra de Domicílios (PNAD) - Suplemento Saúde

Notas:

1. As proporções são calculadas desconsiderando os casos sem declaração e os não aplicáveis.
2. Informações da PNAD não disponíveis, até o ano de 2003, para as áreas rurais de RO, AC, AM, RR, PA e AP.
3. Foi adotada a população de 14 anos e mais para diminuir o efeito da baixa escolaridade de crianças.

Data de elaboração:

03/08/2017

CEPI-DSS/ ENSP/FIOCRUZ

Legenda:

- IC_{95%} - Intervalo de Confiança ($\alpha = 0,05$), levando-se em consideração o efeito do desenho do estudo.
- † - Estimativa deve ser utilizada com cautela, dada sua baixa precisão. (Coeficiente de variação maior que 30,0%).
- * - Número de casos menor que 30, insuficiente para determinar qualquer estimativa com precisão aceitável.
- ... - Dado numérico não disponível.
- - Dado numérico igual a 0 não resultante de arredondamento.
- 0; 0,0 - Dado numérico igual a 0 resultante de arredondamento de um dado originalmente positivo.

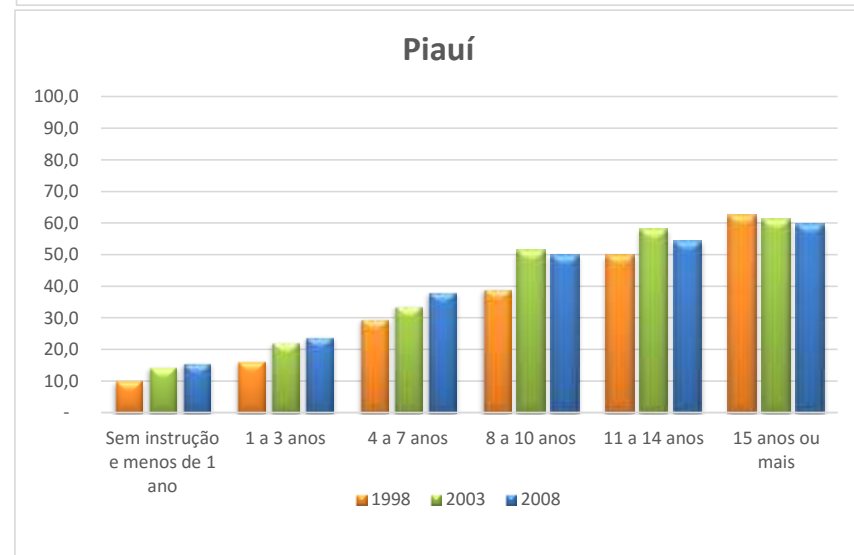
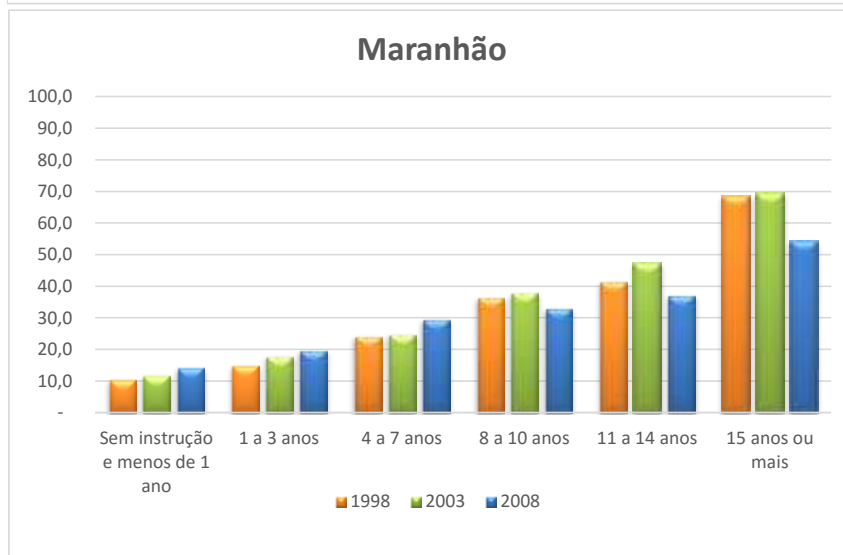
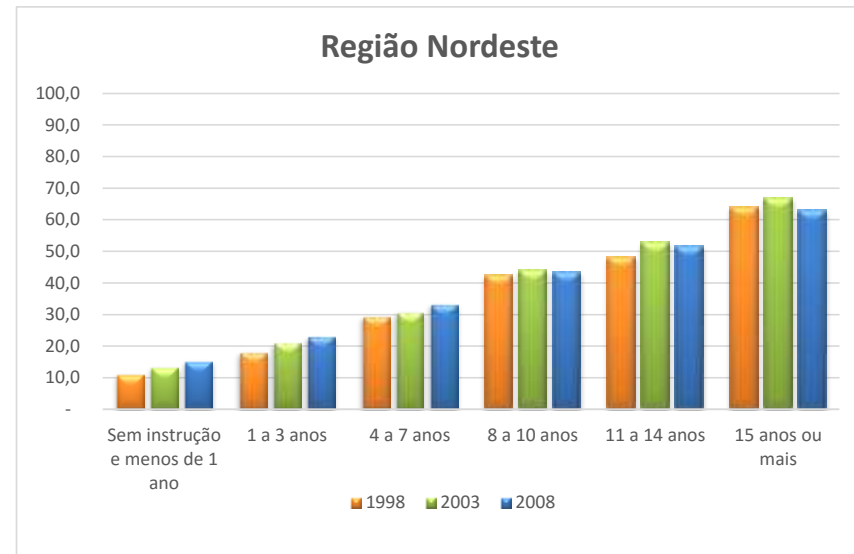
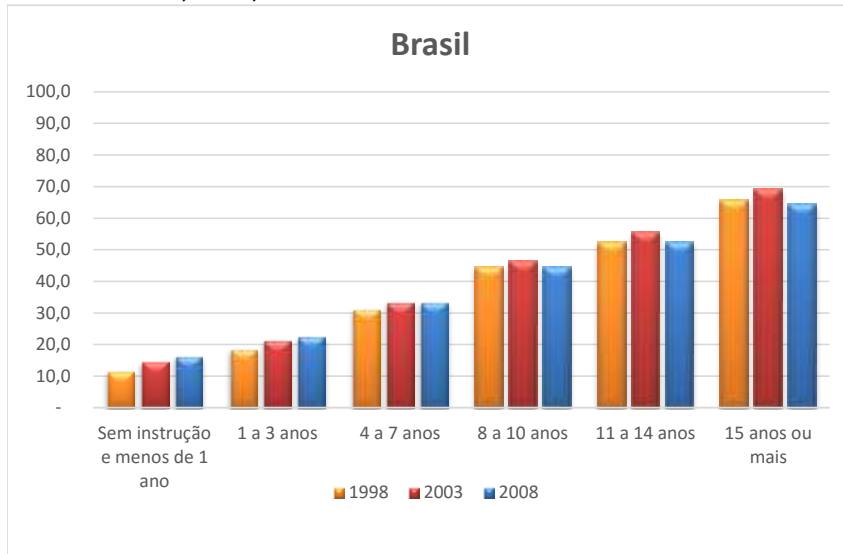
Atenção à Saúde

Indicadores de atenção ambulatorial

Ind030302RNE - Distribuição da população de 14 anos e mais segundo tempo de realização da última consulta ao dentista, por ano, segundo Brasil, Região Nordeste, estados da região Nordeste e escolaridade

Menos de 1 ano

Período:1998,2003, 2008



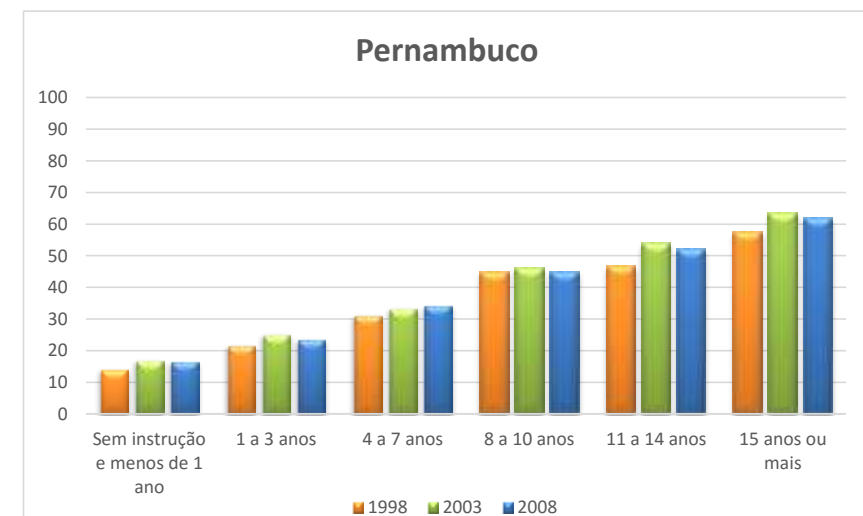
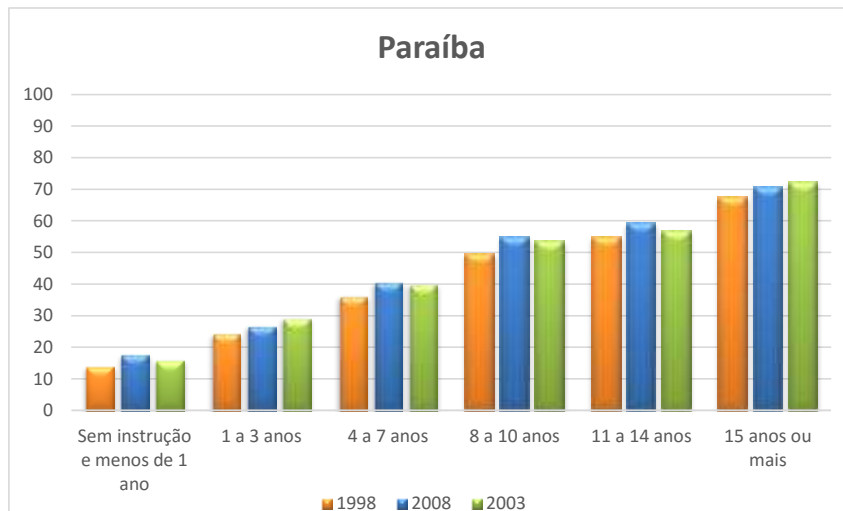
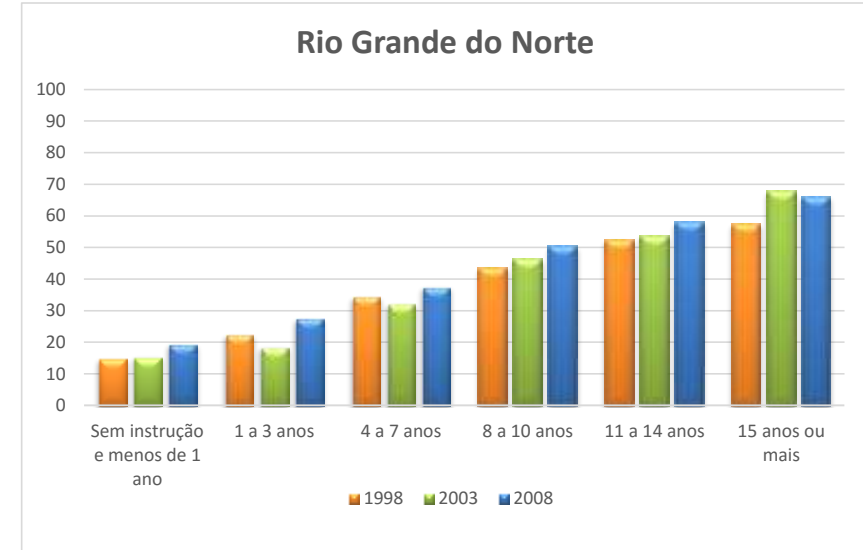
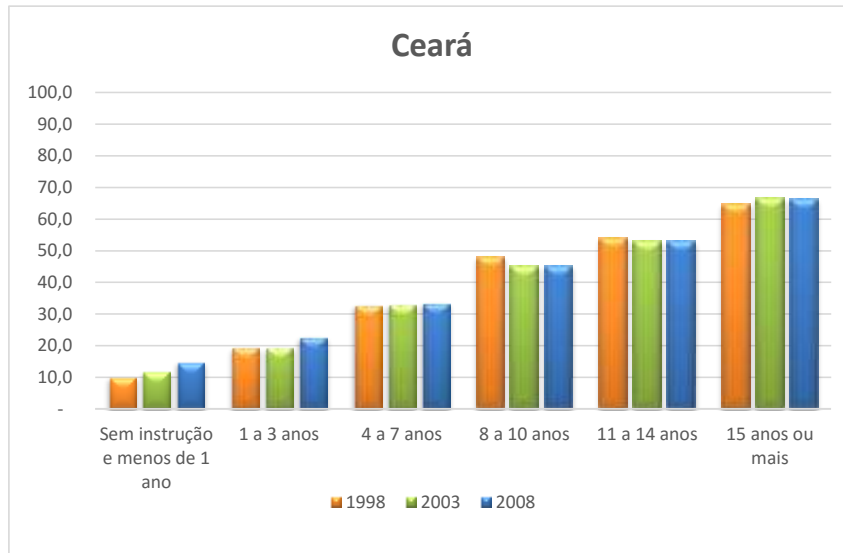
Atenção à Saúde

Indicadores de atenção ambulatorial

Ind030302RNE - Distribuição da população de 14 anos e mais segundo tempo de realização da última consulta ao dentista, por ano, segundo Brasil, Região Nordeste, estados da região Nordeste e escolaridade

Menos de 1 ano

Período:1998,2003, 2008



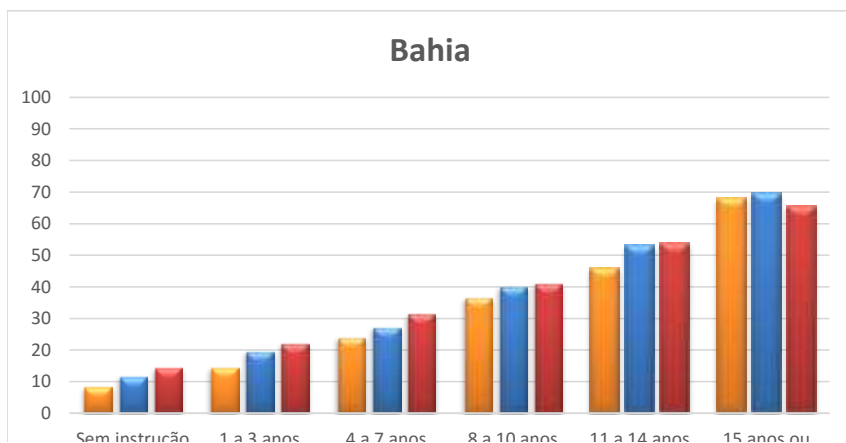
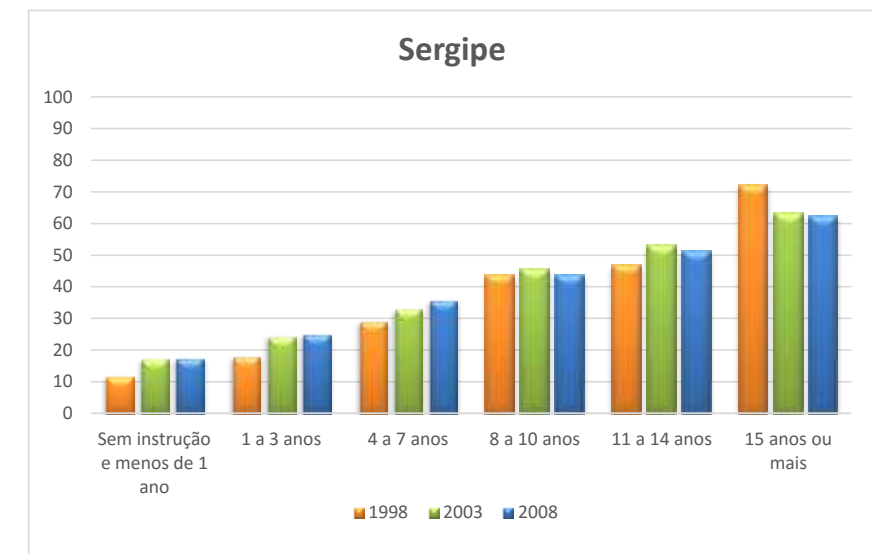
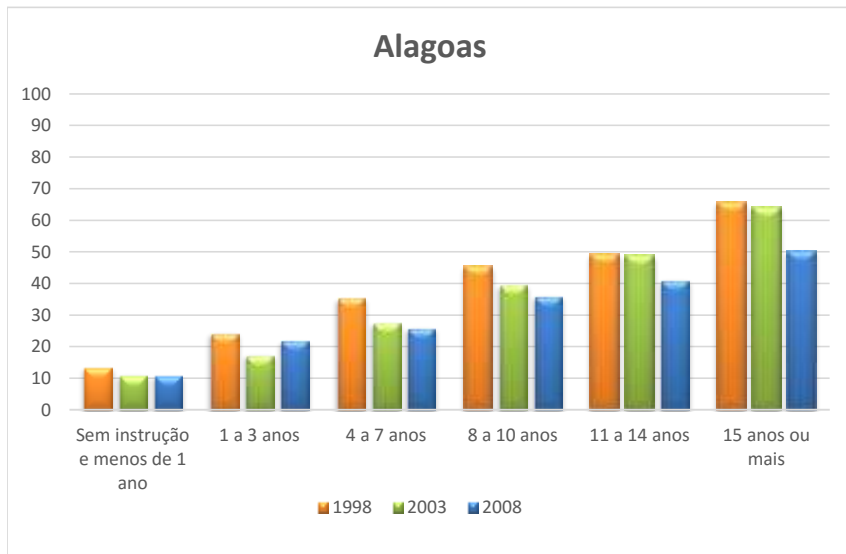
Atenção à Saúde

Indicadores de atenção ambulatorial

Ind030302RNE - Distribuição da população de 14 anos e mais segundo tempo de realização da última consulta ao dentista, por ano, segundo Brasil, Região Nordeste, estados da região Nordeste e escolaridade

Menos de 1 ano

Período:1998,2003, 2008



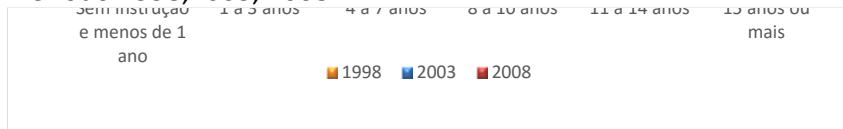
Atenção à Saúde

Indicadores de atenção ambulatorial

Ind030302RNE - Distribuição da população de 14 anos e mais segundo tempo de realização da última consulta ao dentista, por ano, segundo Brasil, Região Nordeste, estados da região Nordeste e escolaridade

Menos de 1 ano

Período: 1998, 2003, 2008



Fonte:

Pesquisa Nacional por Amostra de Domicílios (PNAD) - Suplemento Saúde

Notas:

1. As proporções são calculadas desconsiderando os casos sem declaração e os não aplicáveis.
2. Informações da PNAD não disponíveis, até o ano de 2003, para as áreas rurais de RO, AC, AM, RR, PA e AP.
3. Foi adotada a população de 14 anos e mais para diminuir o efeito da baixa escolaridade de crianças.

Data de elaboração: 03/08/2017
CEPI-DSS/ ENSP/FIOCRUZ