



Portal Determinantes Sociais da Saúde  
Observatório sobre Iniquidades em Saúde  
CEPI-DSS/ENSP/FIOCRUZ

## Atenção à Saúde

### Indicadores de atenção hospitalar

#### **Ind030401RNE - Taxa de internação da população de 14 anos e mais, por ano, segundo Brasil, Região Nordeste, estados da região Nordeste e escolaridade**

Indicador	Taxa de internação da população de 14 anos e mais
Descrição	Proporção (%) da população de 14 anos e mais que refere internação hospitalar nos últimos 12 meses, em determinado espaço geográfico.
Fonte	Pesquisa Nacional por Amostra de Domicílios (PNAD) - Suplemento Saúde
Método de Cálculo	$\frac{\text{Número de pessoas de 14 anos e mais que referem internação hospitalar nos últimos 12 meses}}{\text{População total residente de 14 anos e mais}} * 100$
Categorização	Brasil, Região Nordeste, estados da região Nordeste e escolaridade
Periodicidade	Eventual
Períodos disponíveis	1998, 2003, 2008
Notas	<ol style="list-style-type: none"><li>1. As proporções são calculadas desconsiderando os casos sem declaração e os não aplicáveis.</li><li>2. Informações da PNAD não disponíveis, até o ano de 2003, para as áreas rurais de RO, AC, AM, RR, PA e AP.</li><li>3. Foi adotada a população de 14 anos e mais para diminuir o efeito da baixa escolaridade de crianças.</li></ol>
Data de elaboração	09/08/2017 CEPI-DSS/ ENSP/FIOCRUZ
Como Citar	Ind030401RNE - Taxa de internação da população de 14 anos e mais, por ano, segundo Brasil, Região Nordeste, estados da região Nordeste e escolaridade [Internet]. Rio de Janeiro: Portal Determinantes Sociais da Saúde. Observatório sobre Iniquidades em Saúde. CEPI-DSS/ENSP/FIOCRUZ; 2017 Ago 09. Disponível em: <a href="https://dssbr.ensp.fiocruz.br/wp-content/uploads/2021/08/Ind030401RNE-20170809.pdf">dssbr.ensp.fiocruz.br/wp-content/uploads/2021/08/Ind030401RNE-20170809.pdf</a>

## Atenção à Saúde

### Indicadores de atenção hospitalar

#### Ind030401RNE - Taxa de internação da população de 14 anos e mais, por ano, segundo Brasil, Região Nordeste, estados da região Nordeste e escolaridade

Período: 1998, 2003, 2008

Região/Escolaridade	1998	2003	2008
Brasil			
Sem instrução e menos de 1 ano	10,4	10,6	10,5
1 a 3 anos	8,9	8,7	9,1
4 a 7 anos	7,7	7,5	7,7
8 a 10 anos	6,4	6,2	7,0
11 a 14 anos	6,9	6,7	6,6
15 anos ou mais	6,8	7,4	7,3
Total	7,9	7,6	7,7
Nordeste			
Sem instrução e menos de 1 ano	9,3	9,6	9,3
1 a 3 anos	7,8	8,1	8,3
4 a 7 anos	7,5	6,8	7,1
8 a 10 anos	6,5	6,8	6,6
11 a 14 anos	7,4	7,1	6,4
15 anos ou mais	7,1	7,1	6,7
Total	7,9	7,7	7,4
Maranhão			
Sem instrução e menos de 1 ano	9,2	11,1	10,7
1 a 3 anos	9,2	8,3	8,8
4 a 7 anos	7,8	6,4	7,5
8 a 10 anos	9,3	7,9	6,7
11 a 14 anos	8,0	9,4	6,6
15 anos ou mais	*	*	*
Total	8,7	8,6	7,8
Piauí			
Sem instrução e menos de 1 ano	11,5	10,7	10,2
1 a 3 anos	7,8	10,2	12,1
4 a 7 anos	9,6	9,1	11,1

## Atenção à Saúde

### Indicadores de atenção hospitalar

#### Ind030401RNE - Taxa de internação da população de 14 anos e mais, por ano, segundo Brasil, Região Nordeste, estados da região Nordeste e escolaridade

Período: 1998, 2003, 2008

Região/Escolaridade	1998	2003	2008
8 a 10 anos	*	9,0	7,6
11 a 14 anos	*	7,3	8,6
15 anos ou mais	*	*	*
Total	9,1	9,5	10,0
Ceará			
Sem instrução e menos de 1 ano	9,2	9,7	10,5
1 a 3 anos	9,1	8,0	8,2
4 a 7 anos	8,2	6,7	7
8 a 10 anos	6,5	6,5	6,4
11 a 14 anos	6,3	5,7	7,4
15 anos ou mais	6,9	6,8	7,5
Total	8,2	7,4	7,8
Rio Grande do Norte			
Sem instrução e menos de 1 ano	9,9	8,7	8,4
1 a 3 anos	8,4	7,8	9,5
4 a 7 anos	8,9	5,2	7,4
8 a 10 anos	7,7	5,8	6,9
11 a 14 anos	10,7	7,6	7,1
15 anos ou mais	*	*	*
Total	9	6,7	7,6
Paraíba			
Sem instrução e menos de 1 ano	10,8	11,8	9,4
1 a 3 anos	8,6	10	7,7
4 a 7 anos	8,2	8,3	6,3
8 a 10 anos	8,2	8,5	6,9
11 a 14 anos	8,6	7,3	6,6
15 anos ou mais	*	*	*
Total	9	9,3	7,4

## Atenção à Saúde

### Indicadores de atenção hospitalar

#### Ind030401RNE - Taxa de internação da população de 14 anos e mais, por ano, segundo Brasil, Região Nordeste, estados da região Nordeste e escolaridade

Período: 1998, 2003, 2008

Região/Escolaridade	1998	2003	2008
<b>Pernambuco</b>			
Sem instrução e menos de 1 ano	10,4	8,3	9,2
1 a 3 anos	9,2	7,3	8
4 a 7 anos	6,8	6,9	7
8 a 10 anos	6	6,1	5,8
11 a 14 anos	8,4	6,8	5,5
15 anos ou mais	6,6	9,2	7,4
Total	8,2	7,2	7
<b>Alagoas</b>			
Sem instrução e menos de 1 ano	7,4	7	7,4
1 a 3 anos	7,1	5,9	6,1
4 a 7 anos	5,4	5,8	5,6
8 a 10 anos	*	*	*
11 a 14 anos	*	7,3	*
15 anos ou mais	*	*	*
Total	6,3	6,1	5,6
<b>Sergipe</b>			
Sem instrução e menos de 1 ano	8,1	7,3	8,3
1 a 3 anos	7,6	7,5	7,1
4 a 7 anos	8,4	7,3	7
8 a 10 anos	7,8	5,9	7,9
11 a 14 anos	7,9	6,4	5,4
15 anos ou mais	*	*	*
Total	8,1	6,8	6,9
<b>Bahia</b>			
Sem instrução e menos de 1 ano	8,5	9,5	8,6
1 a 3 anos	5,8	8	7,8
4 a 7 anos	6,7	6,8	6,8

## Atenção à Saúde

### Indicadores de atenção hospitalar

#### **Ind030401RNE - Taxa de internação da população de 14 anos e mais, por ano, segundo Brasil, Região Nordeste, estados da região Nordeste e escolaridade**

Período: 1998, 2003, 2008

<b>Região/Escolaridade</b>	<b>1998</b>	<b>2003</b>	<b>2008</b>
8 a 10 anos	5,5	7	6,9
11 a 14 anos	6,4	7,2	6,4
15 anos ou mais	7,8	7,1	6,3
Total	6,8	7,7	7,1

Fonte:

Pesquisa Nacional por Amostra de Domicílios (PNAD) - Suplemento Saúde

Notas:

1. As proporções são calculadas desconsiderando os casos sem declaração e os não aplicáveis.
2. Informações da PNAD não disponíveis, até o ano de 2003, para as áreas rurais de RO, AC, AM, RR, PA e AP.
3. Foi adotada a população de 14 anos e mais para diminuir o efeito da baixa escolaridade de crianças.

Data de elaboração:

09/08/2017

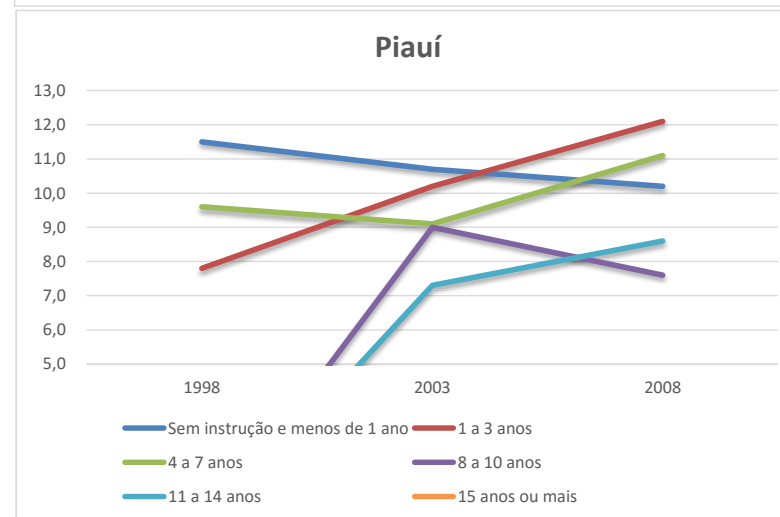
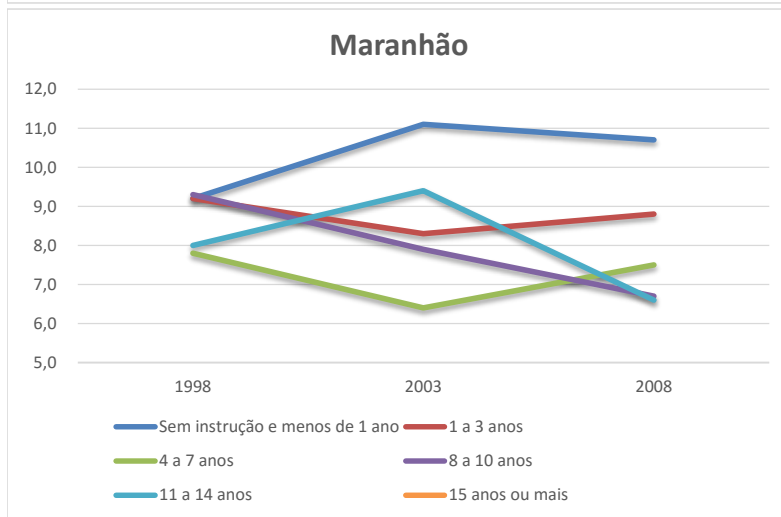
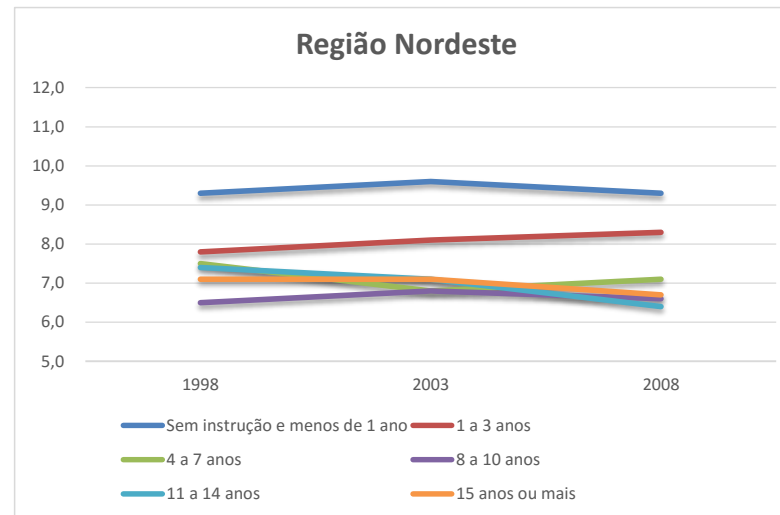
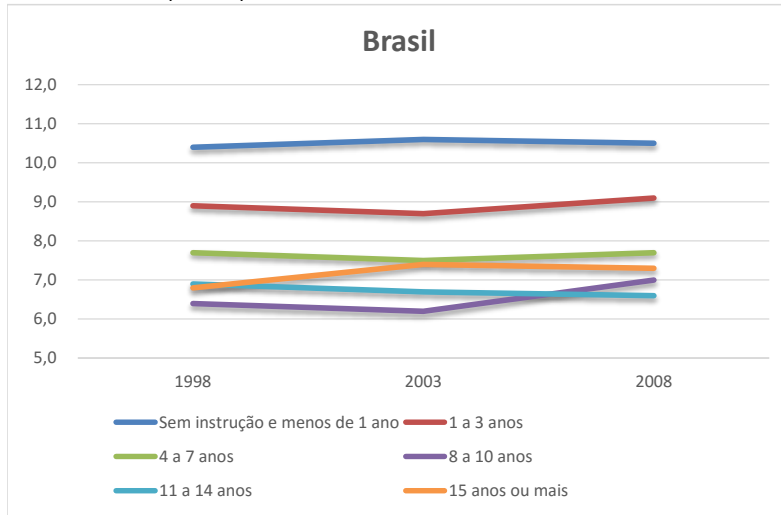
CEPI-DSS/ ENSP/FIOCRUZ

Atenção à Saúde

Indicadores de atenção hospitalar

Ind030401RNE - Taxa de internação da população de 14 anos e mais, por ano, segundo Brasil, Região Nordeste, estados da região Nordeste e escolaridade

Período:1998, 2003, 2008

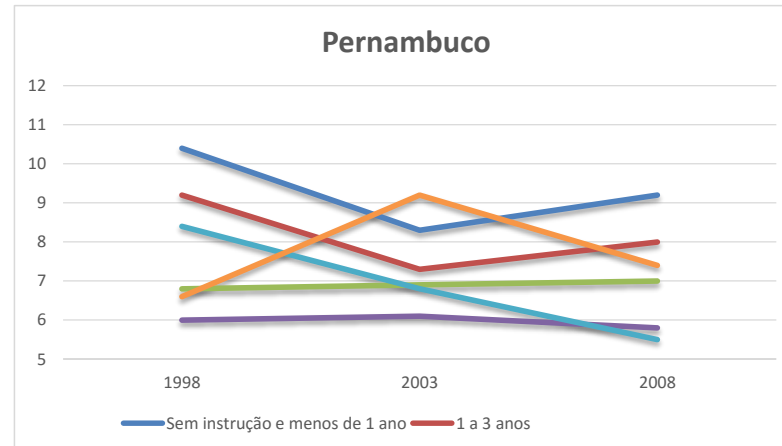
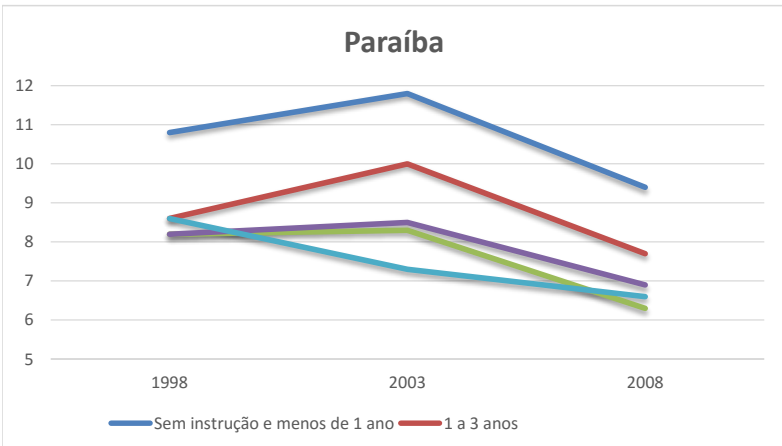
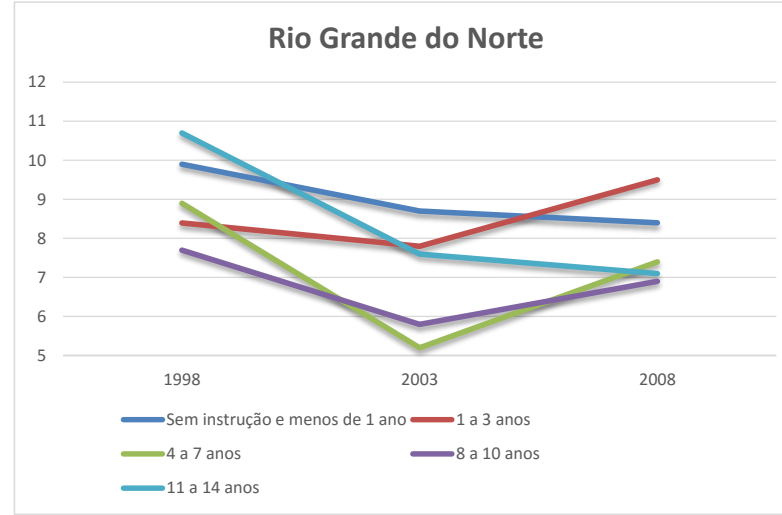
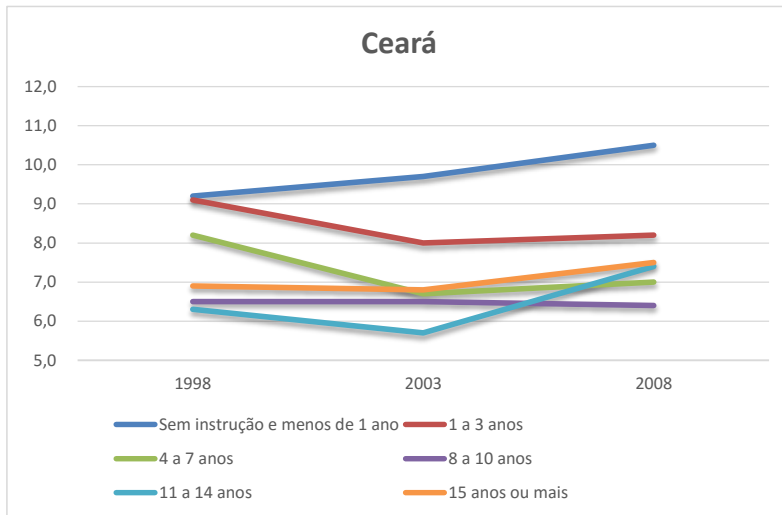


Atenção à Saúde

Indicadores de atenção hospitalar

**Ind030401RNE - Taxa de internação da população de 14 anos e mais, por ano, segundo Brasil, Região Nordeste, estados da região Nordeste e escolaridade**

Período:1998, 2003, 2008

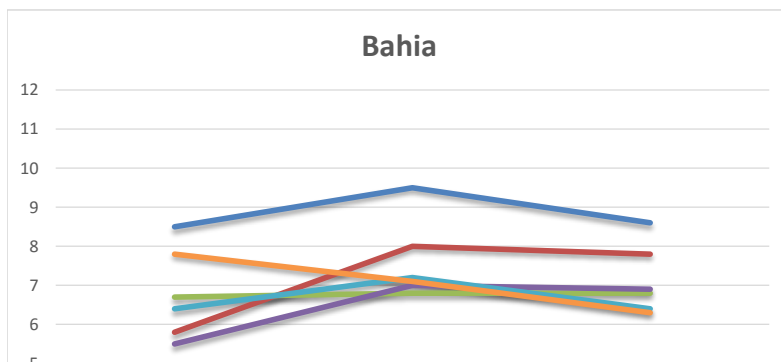
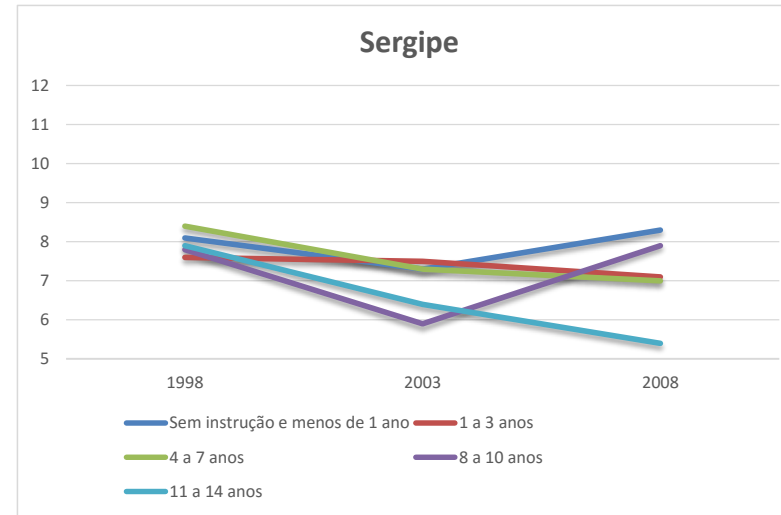
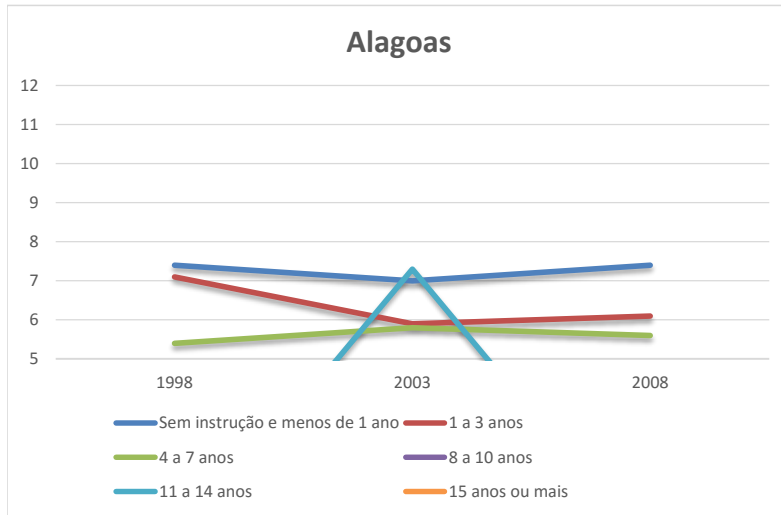
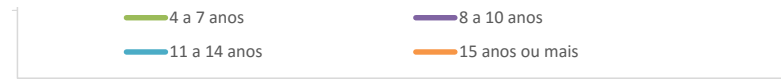
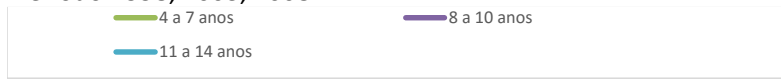


Atenção à Saúde

Indicadores de atenção hospitalar

**Ind030401RNE - Taxa de internação da população de 14 anos e mais, por ano, segundo Brasil, Região Nordeste, estados da região Nordeste e escolaridade**

Período:1998, 2003, 2008





## Atenção à Saúde

### Indicadores de atenção hospitalar

#### Ind030401RNE - Taxa de internação da população de 14 anos e mais, por ano, segundo Brasil, Região Nordeste, estados da região Nordeste e escolaridade

Período:1998, 2003, 2008



#### Fonte:

Pesquisa Nacional por Amostra de Domicílios (PNAD) - Suplemento Saúde

#### Notas:

1. As proporções são calculadas desconsiderando os casos sem declaração e os não aplicáveis.
2. Informações da PNAD não disponíveis, até o ano de 2003, para as áreas rurais de RO, AC, AM, RR, PA e AP.
3. Foi adotada a população de 14 anos e mais para diminuir o efeito da baixa escolaridade de crianças.

Data de elaboração: 09/08/2017  
CEPI-DSS/ ENSP/FIOCRUZ