



Portal Determinantes Sociais da Saúde
Observatório sobre Iniquidades em Saúde
CEPI-DSS/ENSP/FIOCRUZ

Atenção à Saúde

Indicadores de atenção hospitalar

Ind030402RNE - Proporção (%) de nascidos vivos em partos hospitalares, por ano, segundo Brasil, Região Nordeste, estados da região Nordeste e escolaridade da mãe

Indicador	Proporção de nascidos vivos em partos hospitalares
Descrição	Proporção (%) de partos hospitalares no total de partos, em determinado espaço geográfico. O número de nascidos vivos é adotado como uma aproximação do total de partos. Devido ao alto índice de partos hospitalares no país, este indicador pode ser considerado como um proxy de partos assistidos.
Fonte	Ministério da Saúde/SVS - Sistema de Informações sobre Nascidos Vivos (SINASC)
Método de Cálculo	$\frac{\text{Número de nascidos vivos de mulheres residentes, em partos hospitalares}}{\text{Número total de nascidos vivos de mulheres residentes}} * 100$
Categorização	Brasil, Região Nordeste, regiões metropolitanas do Nordeste e escolaridade da mãe
Periodicidade	Anual
Períodos disponíveis	2000-2015
Notas	<ol style="list-style-type: none">1. Como as ocorrências são consideradas pelo número de nascidos vivos, os partos gemelares são contados duplamente e os que deram origem a natimortos não foram contados.2. A proporção de nascidos vivos que não puderam ser levados em conta pela ausência de informação sobre escolaridade ou sobre o local do parto está apresentada na linha "% não considerado".3. As informações sobre escolaridade são declaradas pela própria gestante.4. Há problemas de cobertura do SINASC em determinadas áreas geográficas, principalmente no Norte e Nordeste; há tendência que os dados não registrados sejam de mães de baixa instrução, o que aumentaria a proporção dos mesmos.5. Em 2011, houve uma mudança no conteúdo da Declaração de Nascidos Vivos, com maior detalhamento das informações coletadas.
Data de elaboração	17/08/2017 CEPI-DSS/ENSP/FIOCRUZ
Como Citar	Ind030402RNE - Proporção (%) de nascidos vivos em partos hospitalares, por ano, segundo Brasil, Região Nordeste, estados da região Nordeste e escolaridade da mãe [Internet]. Rio de Janeiro: Portal Determinantes Sociais da Saúde. Observatório sobre Iniquidades em Saúde. CEPI-DSS/ENSP/FIOCRUZ; 2017 Ago 17. Disponível em: dssbr.ensp.fiocruz.br/wp-content/uploads/2021/08/Ind030402RNE-20170817.pdf

Atenção à Saúde

Indicadores de atenção hospitalar

Ind030402RNE - Proporção (%) de nascidos vivos em partos hospitalares, por ano, segundo Brasil, Região Nordeste, estados da região Nordeste e escolaridade da mãe

Período:2000-2015

Escolaridade/ Região	2000	2001	2002	2003	2004	2005	2006	2007	2008	2009	2010	2011	2012	2013	2014	2015
Brasil																
0 a 3 anos	92,8	92,0	92,5	91,7	91,9	92,3	92,2	92,3	92,4	92,7	93,0	93,3	93,1	93,1	92,7	92,9
4 a 7 anos	97,3	97,1	97,1	96,9	96,9	97,0	97,0	97,0	97,1	97,3	97,4	97,4	97,5	97,7	97,5	97,5
8 a 11 anos	98,4	98,4	98,5	98,4	98,4	98,6	98,5	98,7	98,8	98,8	98,9	98,8	98,7	99,0	99,0	98,9
12 anos e mais	98,3	98,6	98,7	98,5	98,5	98,6	98,9	99,0	99,0	99,0	99,1	99,1	99,1	99,3	99,2	99,1
Total	96,8	96,6	96,9	96,7	96,9	97,2	97,3	97,5	97,7	97,9	98,1	98,1	98,2	98,5	98,5	98,5
Região Nordeste																
0 a 3 anos	90,6	89,8	90,2	90,3	90,9	92,0	92,5	93,0	93,6	93,6	94,2	94,6	95,0	95,2	95,5	95,5
4 a 7 anos	94,8	94,4	94,8	94,9	95,0	95,6	95,7	96,2	96,5	96,8	97,1	97,1	97,4	97,7	97,6	97,7
8 a 11 anos	96,2	95,9	96,2	96,6	96,6	97,2	97,3	97,8	97,9	98,2	98,2	98,2	98,3	98,5	98,4	98,5
12 anos e mais	96,4	96,6	96,4	96,8	97,2	97,6	97,6	98,2	98,0	98,2	98,2	97,7	97,3	98,5	98,3	98,3
Total	93,7	93,3	93,8	94,2	94,6	95,4	95,7	96,4	96,7	97,1	97,3	97,4	97,6	98,0	98,0	98,1
Maranhão																
0 a 3 anos	90,3	86,7	84,4	83,0	83,7	84,0	84,8	85,4	86,4	85,9	86,8	87,8	88,6	88,4	89,6	89,8
4 a 7 anos	95,8	93,9	93,3	92,2	92,7	92,3	92,7	93,0	93,8	93,7	93,9	94,5	94,7	95,2	95,1	95,8
8 a 11 anos	97,9	96,7	96,7	96,8	96,8	97,1	97,7	97,9	98,1	98,0	97,7	97,8	97,7	98,1	98,1	98,4
12 anos e mais	97,6	97,2	96,9	96,6	97,8	97,3	97,9	98,2	98,2	98,4	97,7	97,3	95,9	97,8	98,1	98,5
Total	94,5	92,4	91,4	90,8	91,8	92,0	92,9	93,5	94,4	94,6	94,9	95,4	95,7	96,4	96,7	97,2
Piauí																
0 a 3 anos	89,3	86,2	86,0	86,7	87,1	91,0	90,2	90,1	93,2	91,2	90,6	91,5	92,0	92,9	93,1	93,7
4 a 7 anos	94,7	92,0	91,7	91,7	92,5	92,9	93,3	93,2	94,0	94,2	94,5	94,8	94,0	95,0	94,9	96,0
8 a 11 anos	97,3	95,9	95,0	95,7	96,5	96,8	96,7	96,8	96,8	97,4	97,8	96,7	95,4	96,8	96,5	96,9
12 anos e mais	96,2	95,3	95,5	95,8	96,8	97,3	97,7	97,8	98,2	98,6	98,6	91,3	83,2	98,2	98,3	98,7
Total	93,1	90,7	90,5	91,3	92,3	93,7	94,0	94,2	95,2	95,4	96,0	94,9	93,1	96,1	96,1	96,8
Ceará																
0 a 3 anos	93,2	93,7	94,3	95,0	95,2	95,8	96,2	96,5	96,4	96,4	96,6	97,2	97,9	97,6	97,9	97,8
4 a 7 anos	97,6	98,0	98,2	98,3	98,2	98,3	98,3	98,3	98,5	98,7	98,8	99,0	99,1	99,1	99,1	99,1
8 a 11 anos	98,8	99,1	99,2	99,4	99,2	99,0	99,2	99,2	99,2	99,2	99,3	99,5	99,6	99,7	99,6	99,6
12 anos e mais	98,6	98,7	98,9	98,9	98,9	98,8	98,6	98,7	98,9	98,9	99,2	99,3	99,7	99,8	99,6	99,6
Total	96,2	96,8	97,3	97,8	97,8	98,0	98,3	98,5	98,6	98,7	98,9	99,1	99,4	99,4	99,4	99,4
Rio Grande do Norte																
0 a 3 anos	91,9	91,7	93,3	94,3	95,1	95,7	96,3	97,4	97,8	99,0	98,9	96,7	97,0	96,6	96,7	96,4
4 a 7 anos	89,5	89,6	91,9	94,6	94,5	95,0	95,0	96,3	97,0	98,7	98,4	96,7	97,7	96,3	96,3	96,5
8 a 11 anos	89,7	90,0	93,1	95,6	95,8	95,5	95,6	97,0	97,5	98,9	98,2	98,2	98,4	97,5	97,4	97,6
12 anos e mais	96,2	96,6	93,2	98,2	98,4	99,3	98,5	99,0	98,6	99,4	99,3	99,5	99,6	99,4	99,4	99,0
Total	90,7	90,8	92,7	95,1	95,4	95,7	95,8	97,0	97,5	98,9	98,5	97,7	98,3	97,4	97,4	97,5
Paraíba																
0 a 3 anos	92,6	91,6	92,1	92,2	93,0	95,9	97,4	97,5	98,1	98,5	98,5	98,8	98,5	98,6	98,3	97,4
4 a 7 anos	94,2	93,7	92,8	92,3	92,6	96,8	98,7	98,7	99,1	99,1	99,4	99,4	99,3	99,4	99,0	99,0

Atenção à Saúde

Indicadores de atenção hospitalar

Ind030402RNE - Proporção (%) de nascidos vivos em partos hospitalares, por ano, segundo Brasil, Região Nordeste, estados da região Nordeste e escolaridade da mãe

Período:2000-2015

Escolaridade/ Região	2000	2001	2002	2003	2004	2005	2006	2007	2008	2009	2010	2011	2012	2013	2014	2015
8 a 11 anos	94,1	92,8	91,3	92,4	91,7	96,7	98,9	98,7	99,4	99,4	99,5	99,6	99,6	99,6	99,5	99,4
12 anos e mais	92,4	92,8	93,0	90,7	94,1	97,8	98,7	98,9	98,9	99,5	99,3	99,6	99,5	99,6	99,5	99,7
Total	93,4	92,7	92,3	92,2	92,6	96,6	98,5	98,5	99,0	99,2	99,3	99,4	99,4	99,5	99,3	99,3
Pernambuco																
0 a 3 anos	93,2	92,4	95,4	95,5	96,0	96,3	96,7	97,0	96,8	96,4	96,8	97,4	98,1	98,4	98,4	98,1
4 a 7 anos	97,2	96,9	98,6	98,6	98,8	98,5	98,6	98,7	98,6	98,5	98,9	99,0	99,4	99,3	99,2	99,1
8 a 11 anos	98,4	98,2	99,1	99,3	99,6	99,3	99,4	99,4	99,4	99,5	99,5	99,6	99,7	99,7	99,6	99,6
12 anos e mais	98,6	98,2	99,0	99,4	99,6	99,3	99,3	99,5	99,5	99,5	99,4	99,5	99,7	99,6	99,3	99,4
Total	96,3	95,9	97,8	98,1	98,5	98,3	98,6	98,7	98,8	98,8	99,0	99,2	99,5	99,5	99,4	99,3
Alagoas																
0 a 3 anos	92,4	89,8	92,6	93,5	94,4	94,3	92,9	92,5	94,7	96,0	95,9	96,6	96,2	97,7	97,7	97,9
4 a 7 anos	97,4	96,5	97,3	97,4	97,3	97,3	95,6	95,8	97,1	98,4	98,7	98,8	98,2	99,1	99,0	99,2
8 a 11 anos	98,7	98,5	98,9	98,9	98,7	98,9	98,3	98,3	98,9	99,4	99,6	99,5	99,1	99,7	99,7	99,7
12 anos e mais	97,8	97,8	98,0	98,3	98,7	99,2	97,9	98,5	98,8	99,5	99,3	99,4	99,5	99,6	99,5	99,6
Total	95,3	93,8	95,5	96,2	96,6	96,8	95,7	95,9	97,2	98,3	98,6	98,8	98,5	99,2	99,2	99,4
Sergipe																
0 a 3 anos	85,1	85,0	85,3	85,4	86,5	88,1	93,1	97,0	97,1	97,0	96,3	97,1	97,4	96,8	96,9	96,7
4 a 7 anos	90,2	92,3	90,9	92,5	92,7	93,2	95,7	98,8	98,7	98,8	98,8	98,5	98,6	98,8	98,9	98,7
8 a 11 anos	96,0	96,8	95,1	94,3	93,2	94,9	97,1	99,3	99,2	99,3	99,3	99,4	99,5	99,5	99,5	99,4
12 anos e mais	96,8	97,9	94,8	95,4	96,6	95,6	97,0	99,4	99,3	99,7	99,8	99,8	99,8	99,8	99,8	99,7
Total	90,1	91,3	90,3	91,1	91,5	92,7	95,7	98,7	98,7	98,8	98,8	98,9	99,0	99,0	99,1	99,1
Bahia																
0 a 3 anos	87,0	87,6	87,1	87,8	88,5	89,9	90,8	91,8	92,0	92,0	93,3	93,9	94,4	94,6	94,4	94,8
4 a 7 anos	92,7	92,5	92,9	93,2	93,0	94,3	93,7	94,8	94,4	95,0	95,6	95,7	96,5	96,9	96,7	96,7
8 a 11 anos	93,9	93,2	93,9	94,1	94,3	95,2	94,3	95,7	95,5	95,9	96,0	96,1	96,5	96,9	96,9	96,8
12 anos e mais	93,6	94,5	94,6	95,1	94,6	95,5	95,1	96,4	95,2	95,6	95,9	95,5	96,2	96,0	95,4	95,0
Total	91,1	91,3	91,6	92,2	92,5	93,8	93,5	94,8	94,6	95,1	95,6	95,7	96,3	96,6	96,5	96,4

Fonte:

Ministério da Saúde/SVS - Sistema de Informações sobre Nascidos Vivos (SINASC)

Notas:

1. Como as ocorrências são consideradas pelo número de nascidos vivos, os partos gemelares são contados duplamente e os que deram origem a natimortos
2. A proporção de nascidos vivos que não puderam ser levados em conta pela ausência de informação sobre escolaridade ou sobre o local do parto está
3. As informações sobre escolaridade são declaradas pela própria gestante.
4. Há problemas de cobertura do SINASC em determinadas áreas geográficas, principalmente no Norte e Nordeste; há tendência que os dados não registrados

Data de elaboração:

17/08/2017

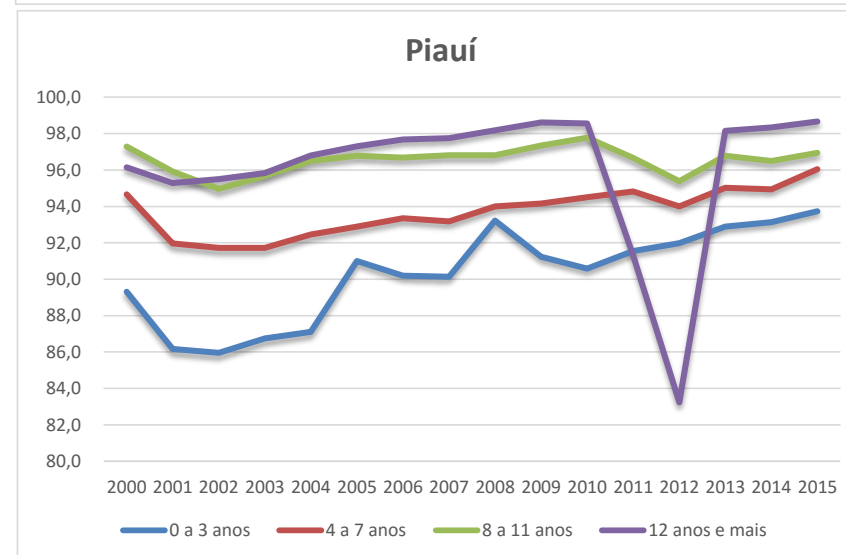
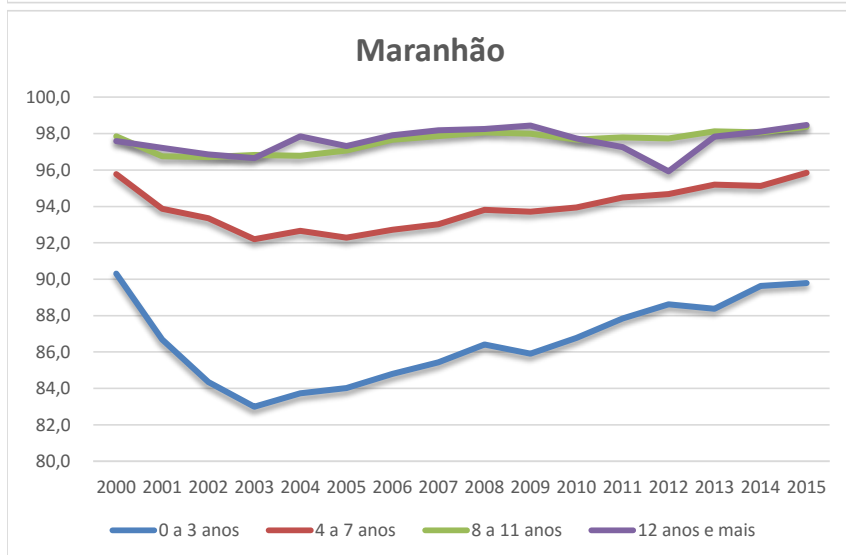
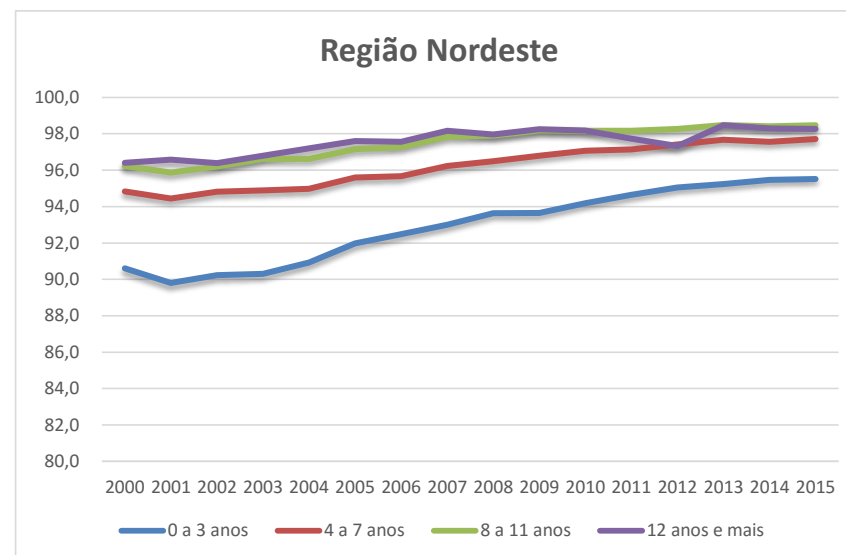
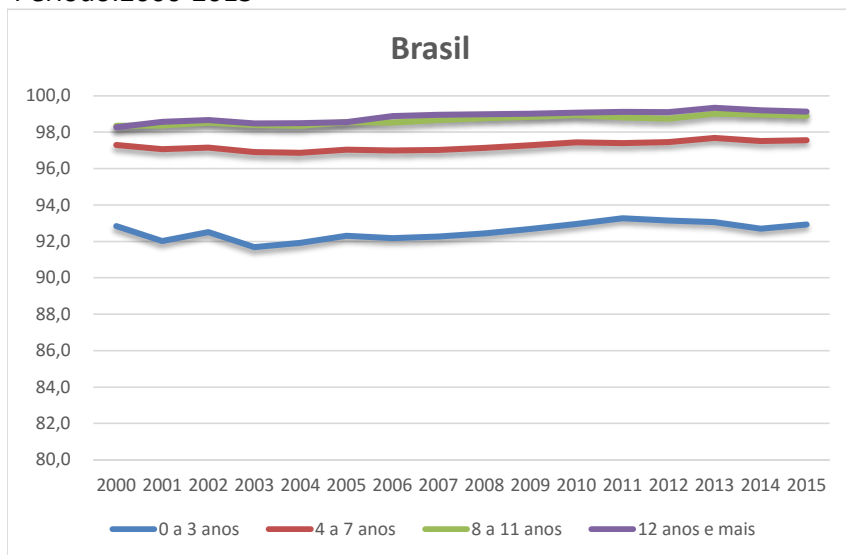
CEPI-DSS/ ENSP/FIOCRUZ

Atenção à Saúde

Indicadores de atenção hospitalar

Ind030402RNE - Proporção (%) de nascidos vivos em partos hospitalares, por ano, segundo Brasil, Região Nordeste, estados da região Nordeste e escolaridade da mãe

Período:2000-2015

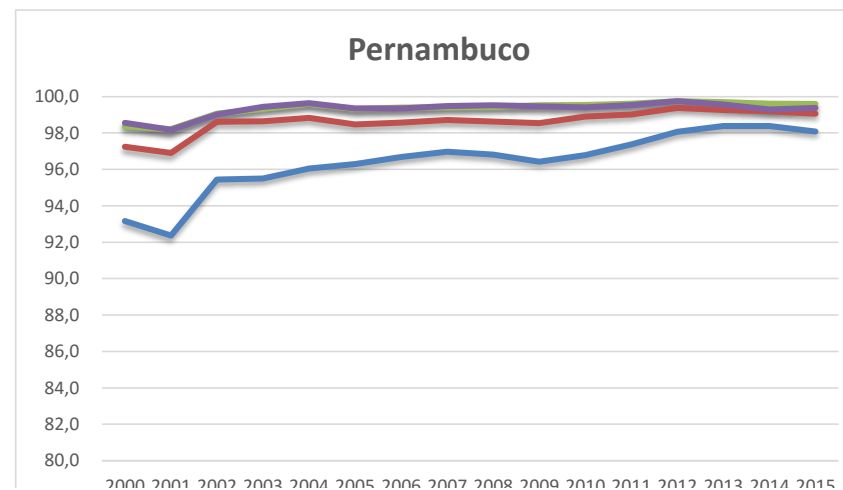
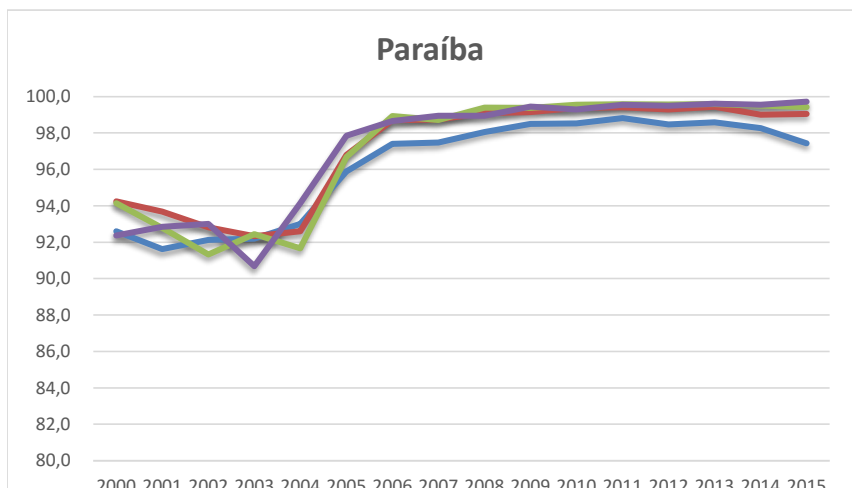
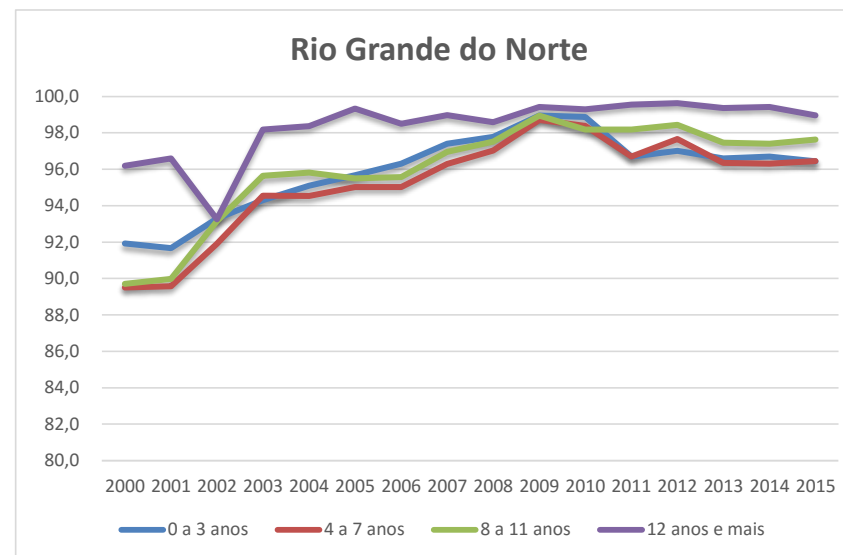
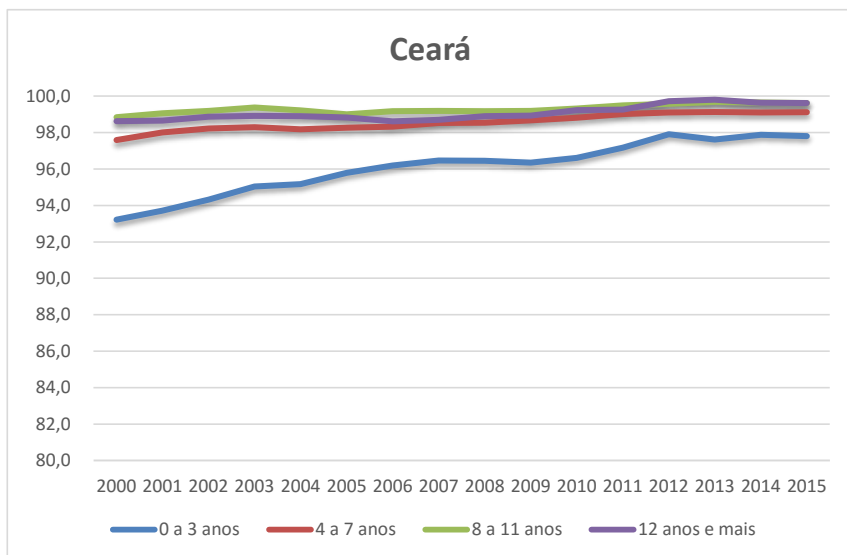


Atenção à Saúde

Indicadores de atenção hospitalar

Ind030402RNE - Proporção (%) de nascidos vivos em partos hospitalares, por ano, segundo Brasil, Região Nordeste, estados da região Nordeste e escolaridade da mãe

Período:2000-2015

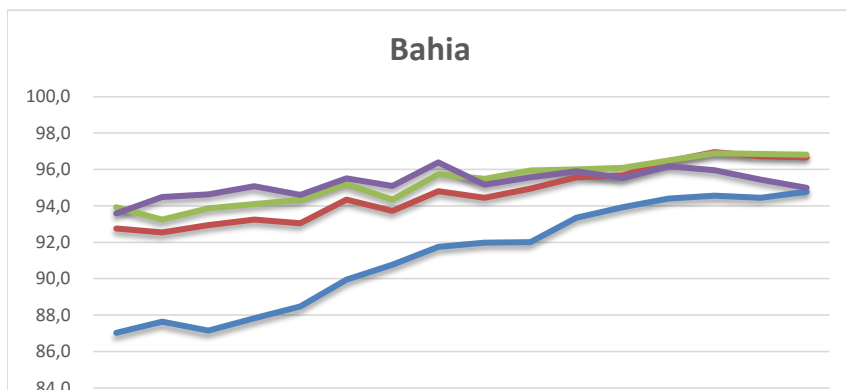
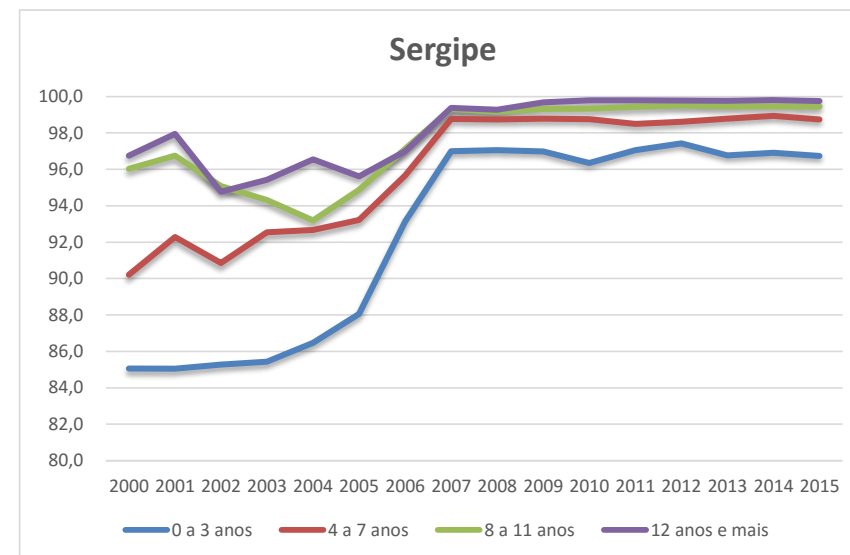
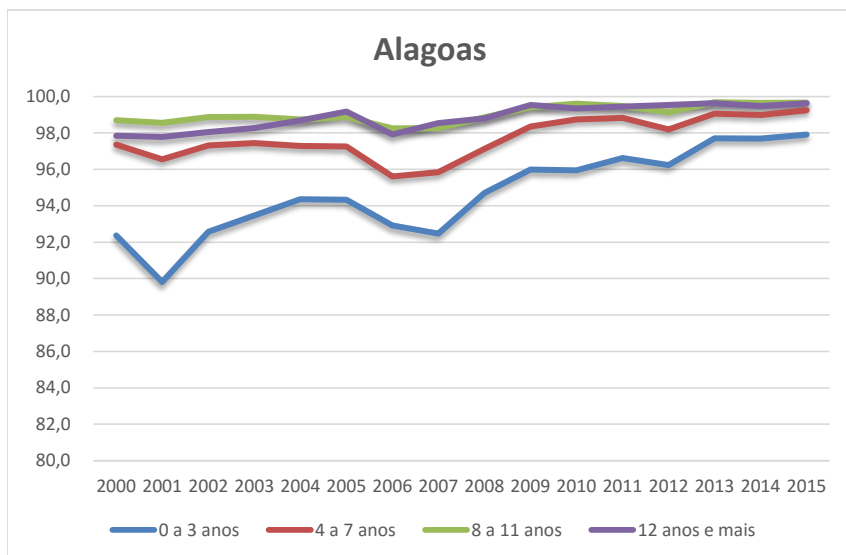
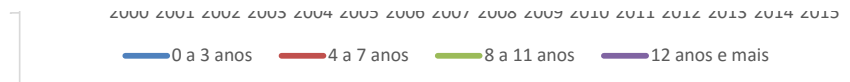
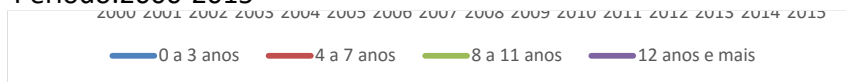


Atenção à Saúde

Indicadores de atenção hospitalar

Ind030402RNE - Proporção (%) de nascidos vivos em partos hospitalares, por ano, segundo Brasil, Região Nordeste, estados da região Nordeste e escolaridade da mãe

Período:2000-2015



Atenção à Saúde

Indicadores de atenção hospitalar

Ind030402RNE - Proporção (%) de nascidos vivos em partos hospitalares, por ano, segundo Brasil, Região Nordeste, estados da região Nordeste e escolaridade da mãe

Período:2000-2015



Fonte:

Ministério da Saúde/SVS - Sistema de Informações sobre Nascidos Vivos (SINASC)

Notas:

1. Como as ocorrências são consideradas pelo número de nascidos vivos, os partos gemelares são contados duplamente e os que deram origem a natimortos não
2. A proporção de nascidos vivos que não puderam ser levados em conta pela ausência de informação sobre escolaridade ou sobre o local do parto está apresentada
3. As informações sobre escolaridade são declaradas pela própria gestante.
4. Há problemas de cobertura do SINASC em determinadas áreas geográficas, principalmente no Norte e Nordeste; há tendência que os dados não registrados sejam

Data de elaboração: 17/08/2017
CEPI-DSS/ ENSP/FIOCRUZ